

FORECAST五反田WEST

1989年9月竣工 (募集区画:7階219.46坪、9階:77.60坪)

物件所在地:東京都品川区西五反田8丁目9番5号



VRにて物件画像を
ご覧いただけます！



【交通アクセス】

JR山手線「五反田」駅 西口 徒歩8分
東急池上線「大崎広小路」駅 徒歩4分

【物件概要】

- * ビル名称 FORECAST五反田WEST
- * 所在地 東京都品川区西五反田8丁目9番5号
- * 構造規模 鉄骨鉄筋コンクリート・鉄筋コンクリート造 地下2階建 地上12階建
- * 敷地面積 1,823.60㎡
- * 延床面積 13,815.75㎡
- * 竣工 1989年9月
- * 設計 株式会社日建設計
- * 施工 株式会社長谷工コーポレーション
- * トイレ 男女別トイレ（男：小3 個室：2 女：個室2）
- * エレベーター 乗用×3基(20人乗り・1,350kg)
非常用×1基（21人乗り・1,400kg）
- * 警備 機械警備 24時間対応
警備セット後の室内はパッシブセンサー（人感センサー）が作動
- * 耐震基準 新耐震基準
- * アスベスト 調査記録なし

【設備概要】

- * 電気容量 225A ※フロアにより異なる
- * 空調方式 個別空調
- * 天井高 2,600mm（OA含む OAフロア50mm）
- * 床仕上 タイルカーペット/OAフロア
- * 床荷重 300kg/㎡（※一部500kg/㎡）
- * 照明設備 LED照明

※図面と現況が異なる場合は現況を優先します。

【ビルの開館日及び、出入口の開閉時間】

- * 正面出入口 平日・土曜日 7:00～20:30 日祝日 終日閉館
- * 通用口 平日・土曜日 7:00～21:00 日祝日 終日閉館
上記時間外及び日祝日はセキュリティカードにて入館可能です。
- * 駐車場入口ゲート 平日・土曜日 6:30～21:00 日祝日 終日閉館
上記時間外及び日祝日はシャッターBOXの鍵にて操作、入館可能です。

【諸費用について】

- * 電気料金 建物全体の電気使用料からの賃貸面積按分及び個別メーター（専有部使用量）にて課金。
- ※電気供給会社の電気量単価変動に伴い、ご請求単価の変更を行う場合がございます。
- * 空調使用料金 個別空調のため、電気料金の請求に含む
 - * 清掃料金 指定業者による契約
 - ・日常業務（月～金）：バキュームによる吸塵、ゴミ回収
 - ・定期清掃（年1回）：床面シャンプークリーニング
 - ・照明器具清掃・給排水口清掃・ブラインド清掃は別途徴収
 - ・仕様についてはご相談下さい。
 トイレ・給湯室ハード床清掃・ガラス内面清掃はビル側負担
 - * 管球交換 実費負担にて交換
 - * 警備カード発行 入居時4枚は無償貸与。
 - 追加発行、カード紛失・汚損時の抹消手数料は有償になります。
- ※上記諸費用については変更させていただくことがありますので、予めご承知おきください。

【その他】

- * 全館停電日 1年に1回法定点検に伴う全館停電があります。
 - * 館内細則 当ビルの運営管理に関する規定を定めた館内規則があります。
 - * 業者の選定 工事業者を一部指定させて頂いております。
 - 詳細についてはご相談下さい。
 - * 喫煙所 通用口横に屋外喫煙所あり。
- ※行政指導、近隣からのクレーム等により将来的に撤去の可能性のあることを、予めご承知おきください。

【駐車場設備】

- * 駐車場 機械式駐車場 30,000円/月(税別) 敷金2カ月
- * サイズ 全長：5050mm 全幅：1850mm タイヤ幅：1760mm
全高：1550mm

※空き状況はお問い合わせください。

【募集条件】

※賃料・共益費には別途消費税がかかります。

階	用途	面積	賃料	共益費	合計	敷金	入居開始日
		(坪)	坪単価 (円)	坪単価 (円)	月額 (円)		
9	事務所	77.60	相談	相談	相談	12ヶ月	即日
7	事務所	219.46	相談	相談	相談	12ヶ月	即日

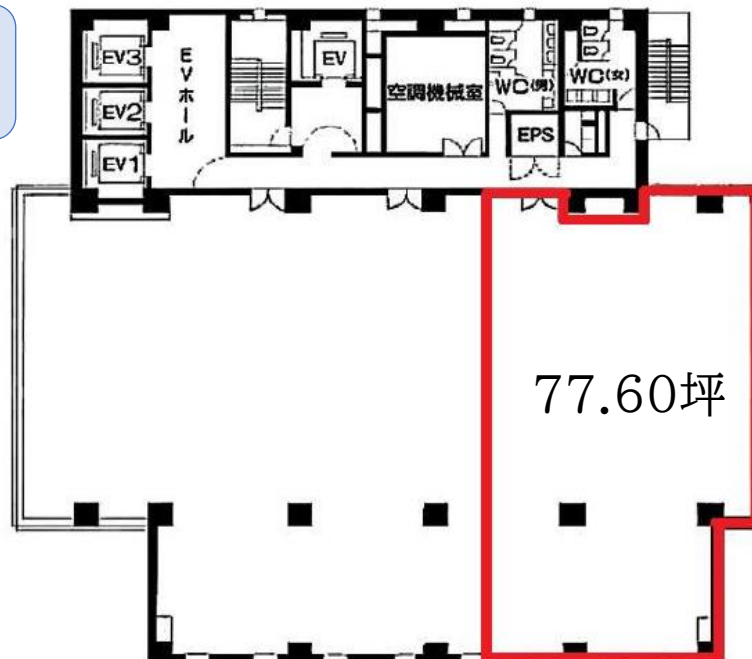
敷金償却 なし

更新料 なし

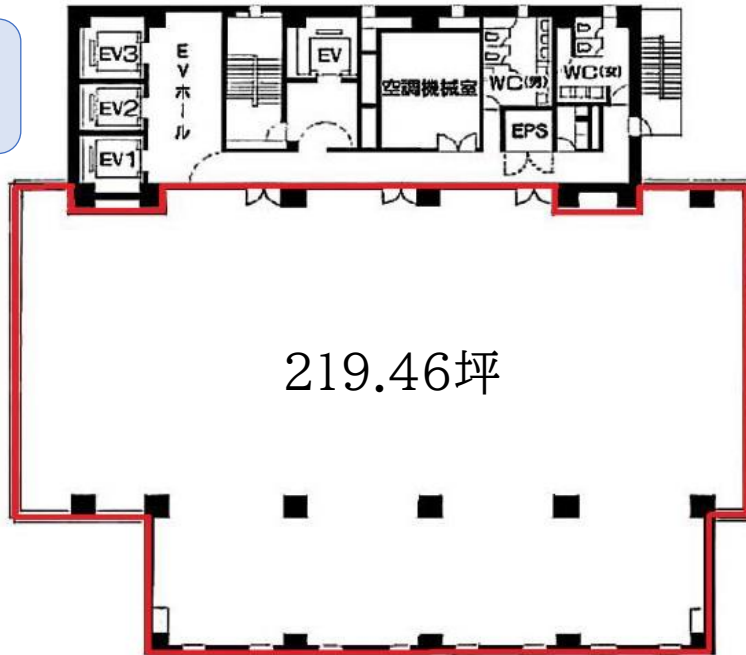
契約面積 ①トイレ・給湯室・ELVホール・廊下等共用部の面積は含みません。
②壁芯計算で算出しています。

契約期間 普通借家契約2年

期間内解約 書面により6ヶ月前までに予告することにより可能です。

9階区画
平面図

7階区画
平面図



7階 貸室内写真



窓面が広く開放感のある貸室です。



※図面と現況が異なる場合は現況を優先します。

PhotoGallery【7階】



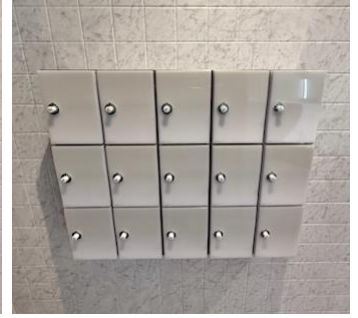
2024/10
トイレリニューアル済
女性トイレに小物入れ完備



男性トイレ



女性トイレ



エレベーターホール



給湯室

■PhotoGallery【9階】



2023/11 トイレリニューアル済み 女性トイレに小物入れ完備



女性トイレ



男性トイレ



給湯室

周辺地図

・【交通アクセス】

- ・JR山手線「五反田」駅 西口 徒歩8分
- ・東急池上線「大崎広小路」駅 徒歩4分

