

きららセンタービル

(正式名称:堺泉北港ポートサービスセンタービル)

1996年3月竣工 (募集区画:5階)

物件所在地:大阪府泉大津市なぎさ町6番1号

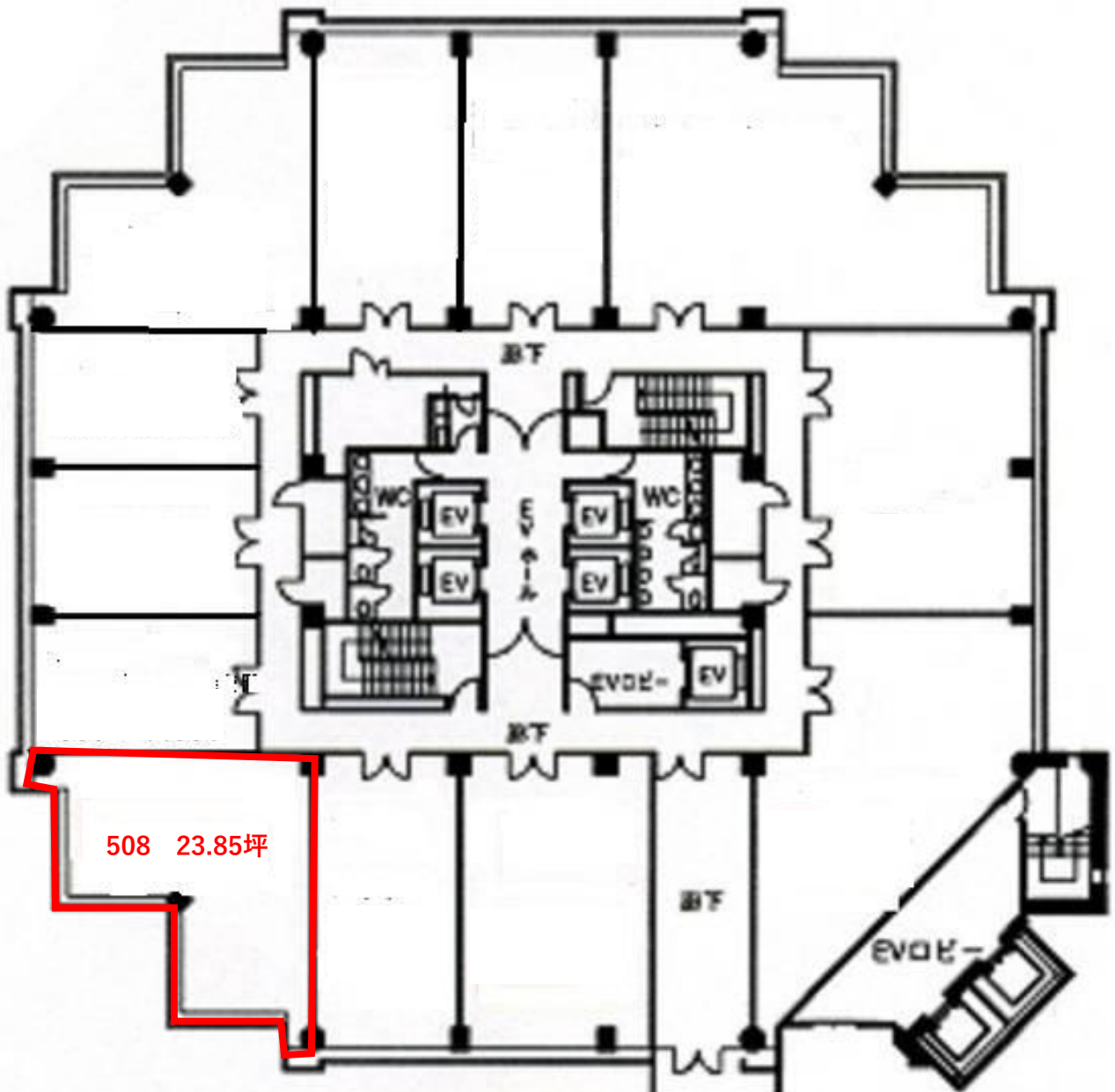


【交通アクセス】

- ・南海本線「泉大津」駅から無料シャトルバス運行！
- ・阪神高速湾岸線「泉大津出入り口」至近！

■ 募集フロア平面図

〈5F〉 23.85坪



■賃貸条件表

階	区画	用途	面積（坪）	賃料		共益費	(別途消費税)	
				月額	坪単価		敷金	入居可能日
5F	508	事務所	23.85	286,200	12,000	賃料に込み	12ヶ月	即日

- * 敷金償却 なし
- * 契約面積 ①トイレ・給湯室・ELVホール・廊下等共用部の面積は含みません。
②壁芯計算で算出しています。
- * 契約期間 2年
- * 保証会社 審査によっては貸主指定の保証会社をご利用いただきます。
※保証会社利用の場合、保証会社利用料が掛かりますのでご了承ください。

【駐車場設備】

平面駐車場有。空車状況については都度ご確認ください。

駐車場使用料 月額10,000円/台(別途消費税)

-【photo gallery】-



1Fに飲食店舗2軒



平面駐車場、右は来客者駐車場



南海泉大津駅を往復するシャトルバス（無料）

-【photo gallery】-



基準階事務所内装



事務所からのビュー（一例）

物件名称	きららセンタービル（公簿名称：堺泉北港ポートサービスセンタービル）
所在地	泉大津市なぎさ町6番1号
構造規模	鉄骨造 地上12階建
敷地面積	6,172.81㎡
延床面積	15,198.15㎡
竣工	1996年3月
設計	梓設計株式会社
施工	大成建設株式会社
エレベーター	乗用×4基（15人乗り）1,000kg 内1台身障者用 出入口：W約900mm×H約2,100mm カゴ内法：W約1,600mm×D約1,500mm×H約2,240mm 非常用(貨物)×1基(17名乗り) 1150kg 出入口：W約1,000mm×H約2,100mm カゴ内法：W約1,800mm×D約1,500mm×H約2,440mm
警備	24時間常駐警備員1名配置 仮眠休憩時は機械警備で監視
耐震基準	新耐震基準
アスベスト	含有建材調査済み

空調方式	基準区画：個別制御空調により24時間使用可能
通信設備	光ファイバー引込可（NTT回線・ケイオプティコム回線）
天井高	2,600mm
床仕上げ材	タイルカーペット（OA床100mm）

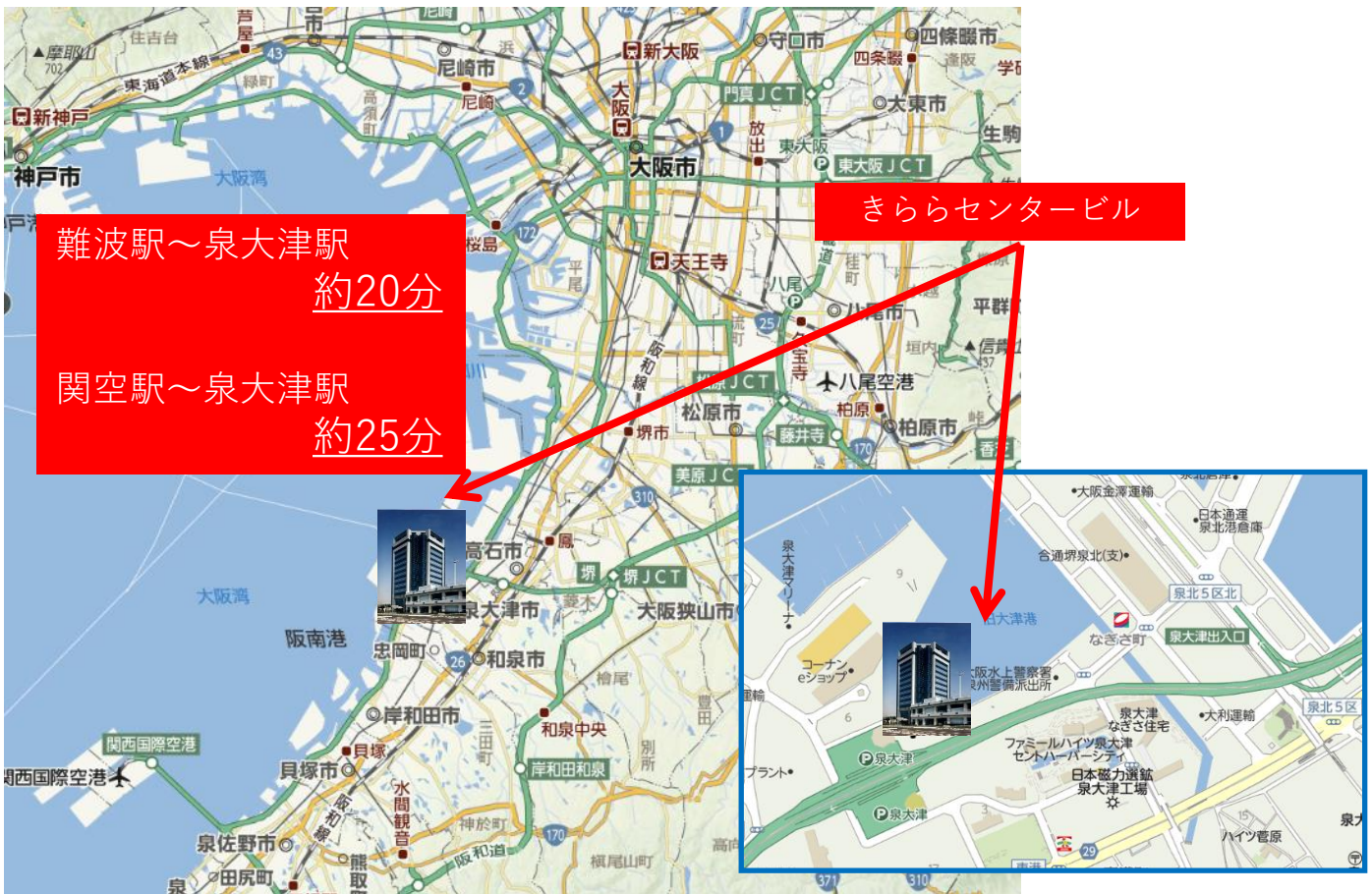
正面出入口	開錠時間8：00／施錠時間21：00（終日）
通用口	EMキーを使用してビルの入退室を24時間することができます。

敷金償却	なし
更新料	なし
面積（壁心）	契約面積には、共用部（廊下・トイレ・給湯室のなど）の面積は含まず。
契約期間	2年間（自動更新）
解約予告	書面により6ヶ月前までに予告することにより可能

電気料金	関西電力からの請求に基づき、燃料調整費、太陽光発電促進賦課金、再エネ発電促進賦課金を加味して変動単価にて毎月請求（直近参考単価43.01円/kwh） ※電力会社の単価変動に伴い、請求単価が変動します。
空調使用料	すべての空調設備がEHP式となっております。空調使用料は、電気使用料金として請求されます。
水道料金	事務所：不要、店舗：786.24円/m ³ （税込）
室内清掃料金	指定業者による契約（テナント負担） <ul style="list-style-type: none"> ・日常業務（月～金） バキュームによる吸塵、ゴミ回収、吸殻回収 ・定期業務（年1回） カーペットシャンプークリーニング 照明器具清掃・給排気口清掃・ブラインド清掃は別途徴収 ※仕様については相談可能です。
共用部清掃	トイレ・給湯室・共用廊下・他共用部清掃（ビル側負担）
蛍光灯の交換	平成28年に全館LED照明に更新済み
鍵関係	事務所用途の貸室には、EMキーを貸与します。 EMキーは初回2枚無償貸与（追加カードは1,500円/枚（税別））

全館停電	3年に1回法定点検に伴う全館停電があります。
館内規則	当ビルの運営管理に関する規定を定めた館内規則があります。
管理人	月～金：9：00～17：45
警備員	365日24時間常駐。
駐車場	平面駐車約300台（空き区画につきましては都度お問い合わせをお願いいたします）
駐輪場	あり
業者の指定	各種工事の際の工事業者を一部指定させていただいております。 詳細についてはご相談ください。

ロケーション



交通

- ・南海本線線「泉大津」駅から無料シャトルバス運行！
- ・阪神高速湾岸線「泉大津出入口」至近！

お問合せ

大阪市中央区南船場1-16-13
株式会社ベスト・プロパティ
PM事業部LM課 市川
TEL：06-6261-0231
FAX：06-6261-1200