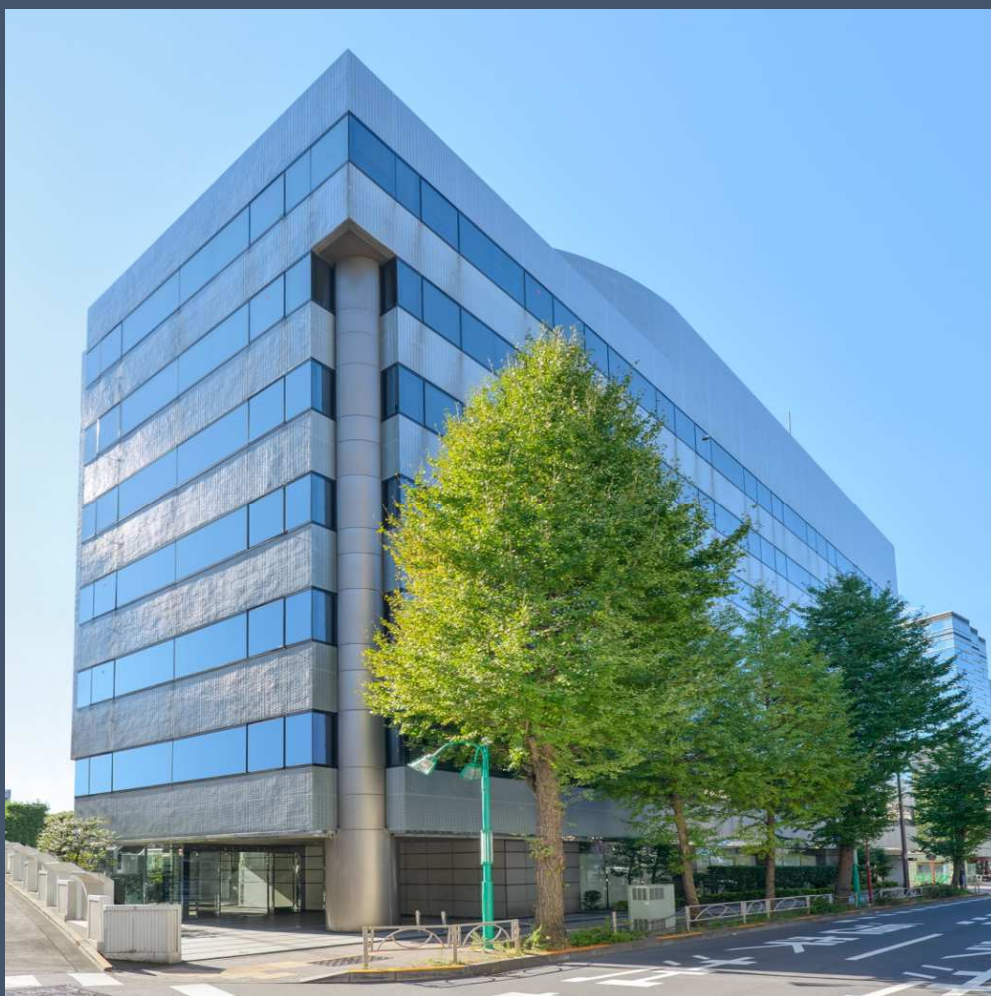


Daiwa 笹塚ビル

1992年1月竣工 (募集区画:8階65.90坪)

物件所在地:東京都渋谷区笹塚一丁目64番8号



【交通アクセス】

京王線「笹塚」駅徒歩7分 「代田橋」駅 徒歩5分

株式会社ベスト・プロパティ 東京都品川区東品川2-2-4 天王洲ファーストタワー 17F
担当:奥村(080-4933-1482)・石本

BEST-PROPERTY

■【物件概要】

ビル名称	Daiwa笹塚ビル
所在	東京都渋谷区笹塚一丁目64番8号
構造規模	鉄骨鉄筋コンクリート造 地下1階建 地上8階建
敷地面積	1,001.89㎡
延床面積	5,559.59㎡
竣工	1992年1月
設計	株式会社東急設計コンサルタント
施工	住友建設株式会社
エレベーター	乗用×1基（9人乗り・600kg） ※8階専用エレベーター
警備	1階出入口に入館制限あり
耐震基準	新耐震基準
アスベスト	アスベスト含有の可能性がある吹付材は確認されておりません ※専門調査機関による調査済み
専有部への立ち入り	災害時・緊急時、及びビル保全に伴う建物管理作業等において、 専有部への入室を伴う工事・作業等が発生します。

■【設備概要】

空調方式	6台の個別空調(3系統) 24時間使用可能
電気容量	120A
天井高	2,700mm (OA含まず)
床仕上	タイルカーペット/OAフロア
OAフロア	オフィスエリアでは200mm
床荷重	300kg/㎡



■【募集条件】

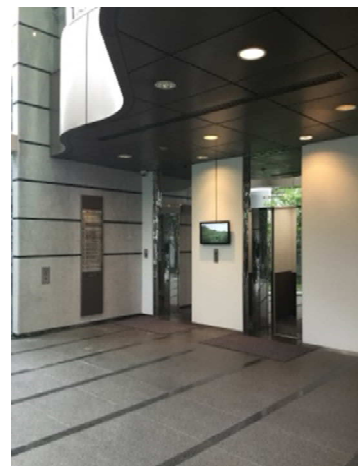
階	用途	面積	賃料	共益費	合計	敷金	入居開始日
		坪	坪単価	坪単価	坪単価		
8	事務所	65.90	相談	4,000円	相談	12ヶ月	2025/5/1

※賃料・共益費には別途消費税がかかります

敷金償却 なし
更新料 なし
契約面積 壁芯計算で算出しています
契約期間 2年
期間内解約 書面により6ヶ月前までに予告することにより可能です

■【駐車場設備】 ※空き情報については、お問合せ下さい。

機械式駐車場 24時間使用可能
全長:5,300mm 全幅:2,050mm 全高:1,550mm 重量:2,200kg
駐車料 相談
敷金 2ヶ月



■【募集区画平面図】

-8階-



事務所スペース：192.91㎡
男女トイレ：10.35㎡
給湯室：3.39㎡
8階EVホール：6.02㎡
1階EVホール：5.20㎡

合計：217.87㎡
契約面積：65.90坪

※ウッドデッキ：63.374㎡(契約面積に含まず)
平面図青枠箇所

■【参考レイアウト】



【ビルの開館日及び、出入口の開閉時間】

8階は、1階～7階とは別導線が用意されております。

1階出入口の扉において、常にセキュリティロックが作動しており、出入りの際は、都度解錠の必要がございます。

基本的に入館時間に制限はございませんが、年1回の法定点検時は利用制限がございます。法定点検実施日は、事前にアナウンスがございます。

【諸費用について】

電気料金 建物全体の電気使用量からの賃貸面積按分、及び個別メーター(専有部使用量)にて課金

水道料金 @680円/m³ 個別メーターにて課金

空調使用料金 個別空調のため、電気料金の請求に含みます。

清掃料金

- ・日常清掃（月～金）：バキューム清掃、ゴミ回収
- ・定期清掃（年1回）：床面シャンプークリーニング
- ・照明器具・給排気口・ブラインド清掃は別途
- ・仕様については、ご相談下さい。
- ・トイレ、給湯室はテナント側負担
- ・窓ガラス清掃はビル側負担
- ・管球交換は実費負担にて交換

警備関係 ビル側指定の警備会社とのご契約(テナント負担)が必要になります。ご契約にあたり、警備用の回線(テナント負担)をご用意願います。

※上記諸費用については変更させていただくことがありますので、予めご承知おき下さい。

【その他】

全館停電日 1年に1回法定点検に伴う全館停電があります。

館内細則 当ビルの運営管理に関する規定を定めた館内規則があります。

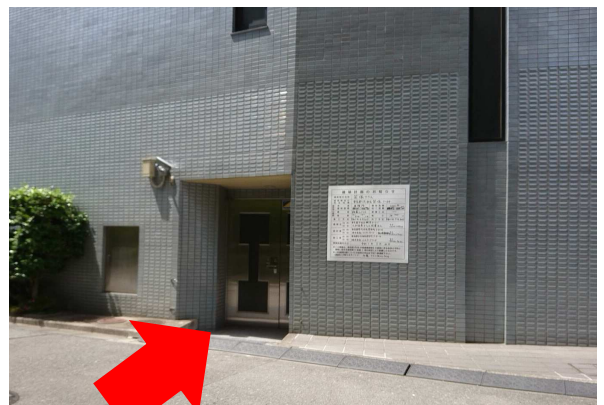
業者の選定 工事業者を一部指定させて頂いております。詳細についてはご相談下さい。

【導線確認】

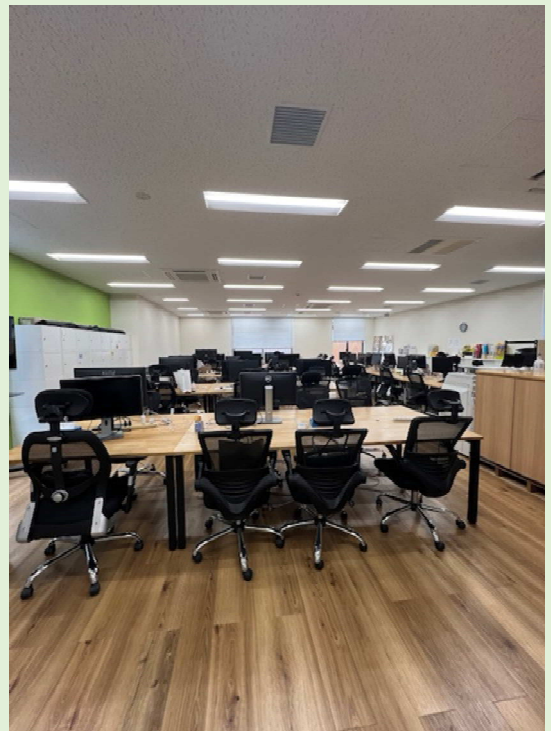
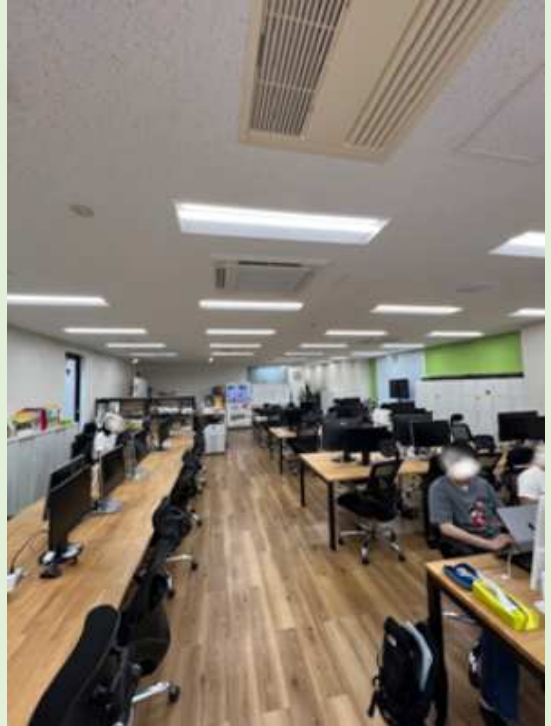
★正面メインエントランス 1F～7F用



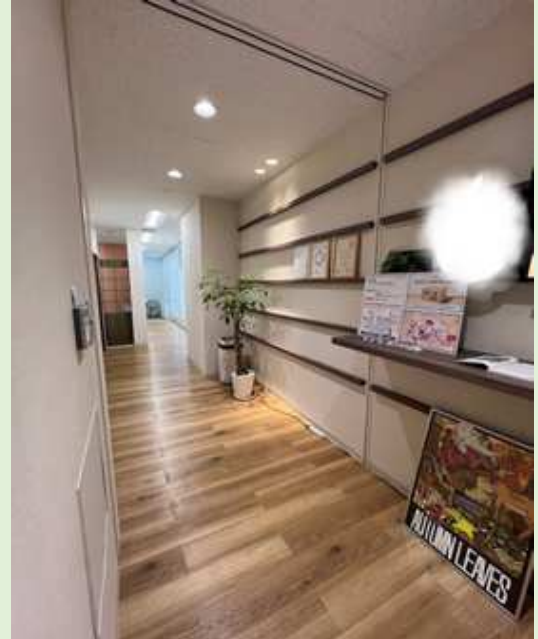
★裏手8F専用エントランス



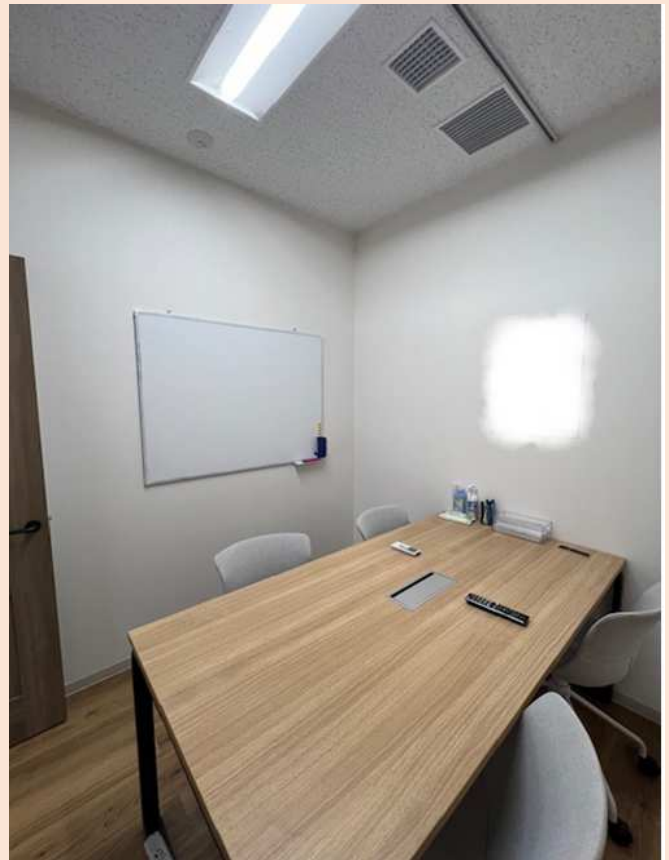
-【photo gallery】- 執務スペース



-【photo gallery】- エントランス・水回り



-【photo gallery】- 会議室



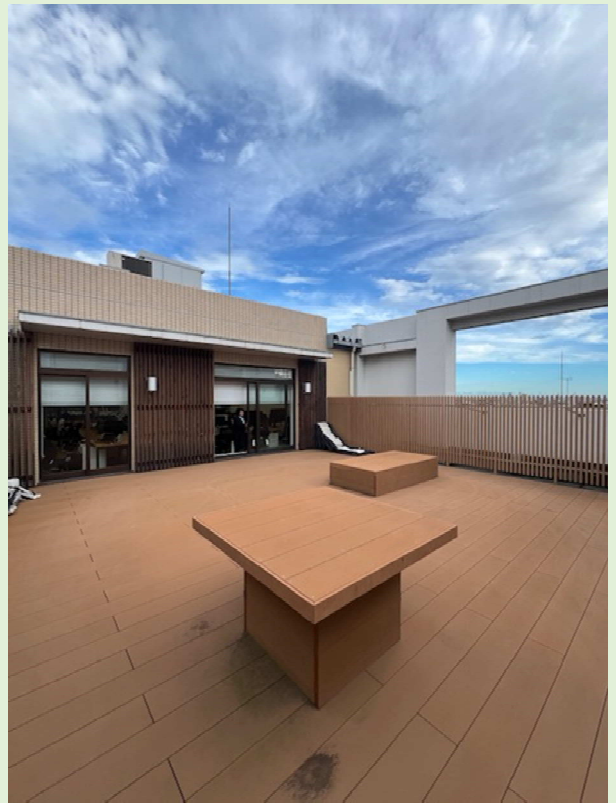
会議室は計3部屋ございます(4名用・6名用・8名用)



-【photo gallery】- ウッドデッキ

~最上階限定のウッドデッキ~

落ち着いた雰囲気の為
リフレッシュに最適です！！



【現地案内図】

