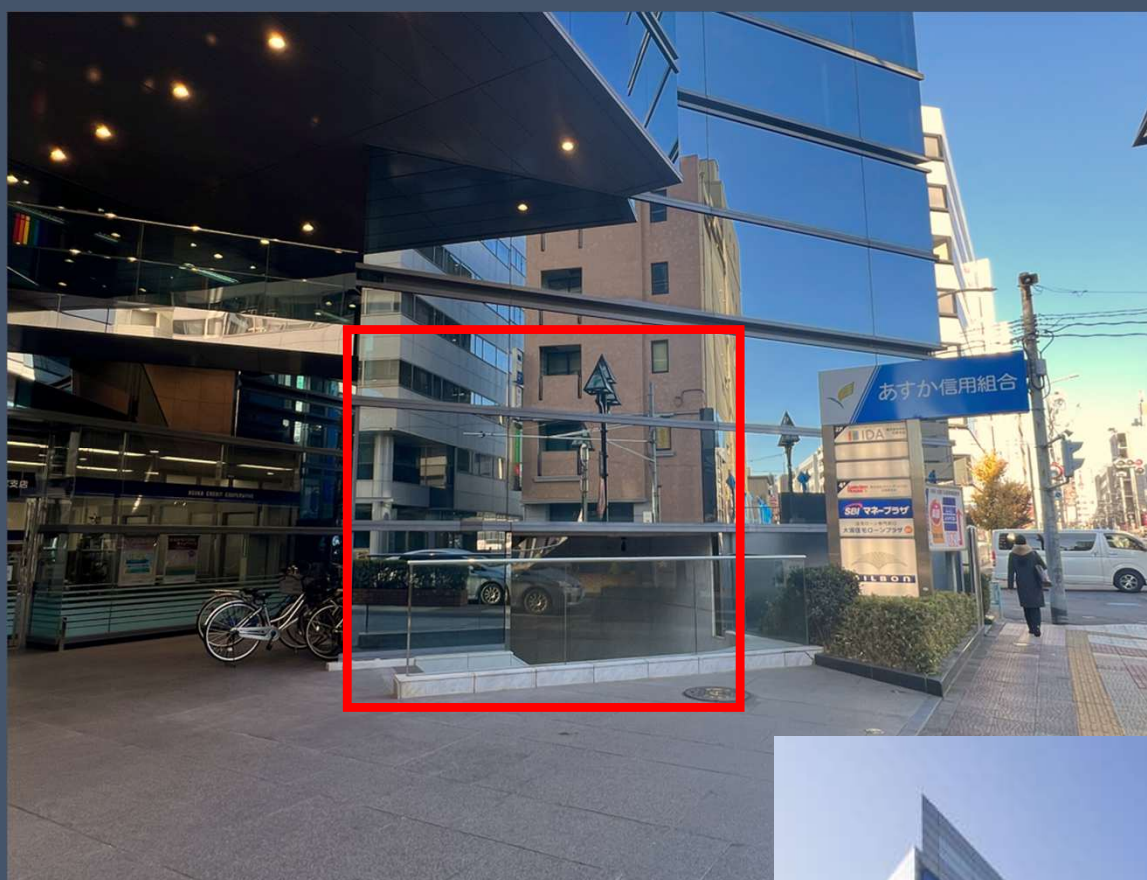


ORE大宮ビル

1987年7月竣工（募集区画:地下1階222.19坪）

物件所在地:埼玉県さいたま市大宮区宮町1丁目114番地1



【交通アクセス】
JR線「大宮」駅 徒歩5分



【物件概要】

ビ ル 名 称	ORE大宮ビル
所 在	埼玉県さいたま市大宮区宮町1丁目114-1
構 造 規 模	鉄骨造陸屋根 地上8階/ RC造 地下2階
敷 地 面 積	1,658.3 m ²
延 床 面 積	15,310.1 m ²
竣 工	1987年7月
設 計	入江三宅設計事務所
施 工	三井建設株式会社
I レ バ- タ- 警 備	乗用×3基（15人乗り・1,000kg）※1階～地下2階は1基のみ 機械警備(ALSOK) 24時間対応 キーボックス方式 警備セット後の室内はパッシブセンサー（人感センサー）作動タイプ 共有部監視カメラ設置
耐 震 基 準	新耐震基準
ア ス ベ ス ト	地下1階店舗はアスベスト含有の可能性がある吹付材は未使用 1階以上は鉄骨耐火被覆にアスベスト含有を確認 （専門調査機関による環境測定調査済み）

【設備概要（地下1階店舗）】

天 井 高	3,000mm（スケルトン仕上げ※一部2,700mm）
床 荷 重	450kg/m ²
電 気 容 量	店舗用 電灯40kVA 動力55kVA
空 調 方 式	既存無し（B工事で空調機器及び配管・ダクトを設置）※原則ピーマック使用
床 仕 上	スケルトン（RC金コデ押え FL-50）
給 水	天井内バルブ止め（口径 50A）
排 水	排水用縦管キャップ止め（汚水100A×1・雑排水100A×2）
ガ ス	天井内コック取付（口径80A（個別契約））
給排気（一般）	給気：自然給気+AHU 排気：自然排気
給排気（厨房）	給気：機械式195,000m ³ /h 排気：機械式225,000m ³ /h

スケルトン引渡し天井高3,200mmとなり解放感ある空間を演出できます。
前面道路(旧中山道)に面し、地下1階への直通階段でアクセスも良好です。

【ビルの開館日、出入口の開閉時間】

箇所	開館時間	備考
正面玄関	7:30～20:00	開館時間内は自由に入退館が可能
通用口（駐車場側）	5:30～24:00	

年末年始以外は上記の時間帯で開館しています。

警備カードの使用により、1階通用口（駐車場側）より24時間入退館が可能です。

※地下1階区画は24時間使用可能です。

【諸費用について】

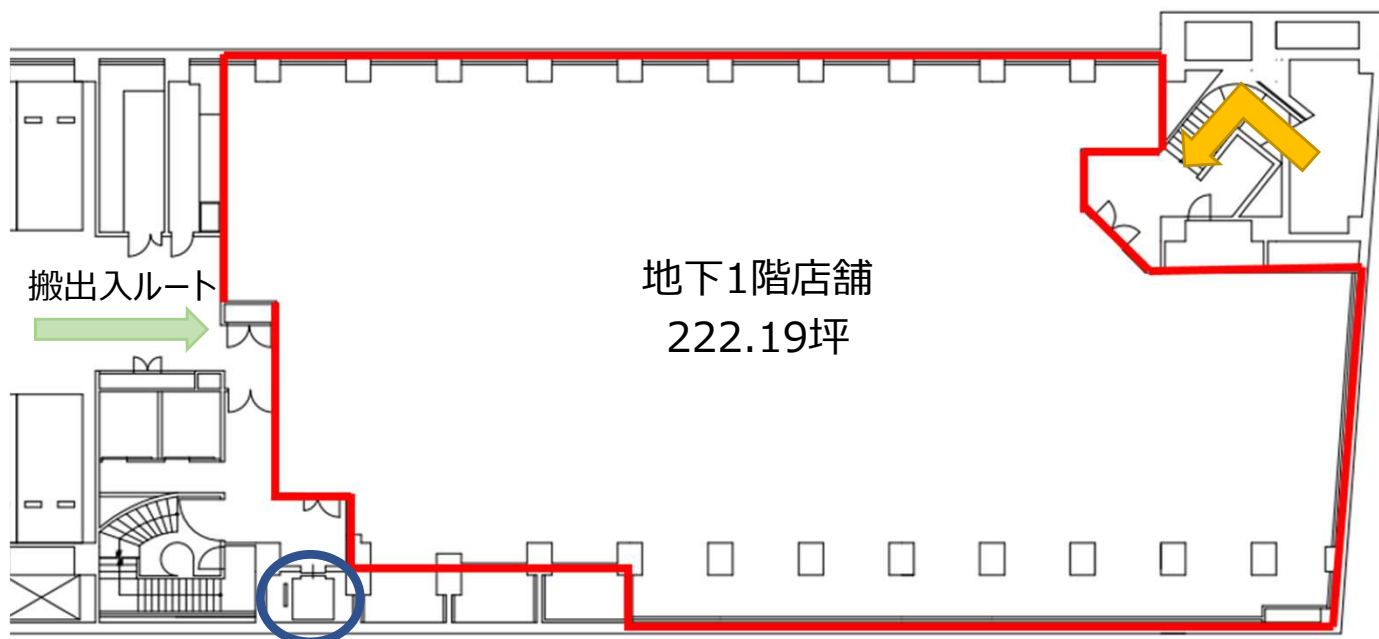
水道料金	専有部内に水道を設置される場合はご負担いただきます。
共用部清掃	日常清掃・定期清掃とも貸主が負担致します。（共益費に含む）
専用部清掃	別途、指定業者との契約になります。（清掃料についてはお問合せ下さい。）
管球交換	共用部は貸主にて交換、専有部は有償にて交換致します
警備カード発行	5枚まで無料貸与。追加や紛失時の抹消は別途見積。

【その他】

全館停電日	年1回あります。
指定業者	工事内容によりあります。
専用部への立入	災害時・緊急時、及びビル保全に伴う建物管理作業等において、専用部への入室を伴う工事・作業等が発生します。
駐車場	敷地内にあり。詳細はお問合せ下さい。

■【募集区画平面図】

県道2号



エレベーター

※旧中山道から店舗直通の階段があります。

■【募集条件】

階	用途	面積	賃料	共益費	敷金	入居開始日
		(坪)	坪単価 (円)	坪単価 (円)		
地下1階	店舗	222.19	相談	相談	12ヶ月	相談 申込中

※賃料・共益費には別途消費税がかかります。

- * 敷金償却 なし
- * 更新料 なし
- * 契約面積 壁芯計算で算出しています。
- * 契約形態 定期借家
- * 契約期間 5年（応相談）
- * 看板使用料 各所設置・使用料相談

■【写真】



—店舗貸室内—

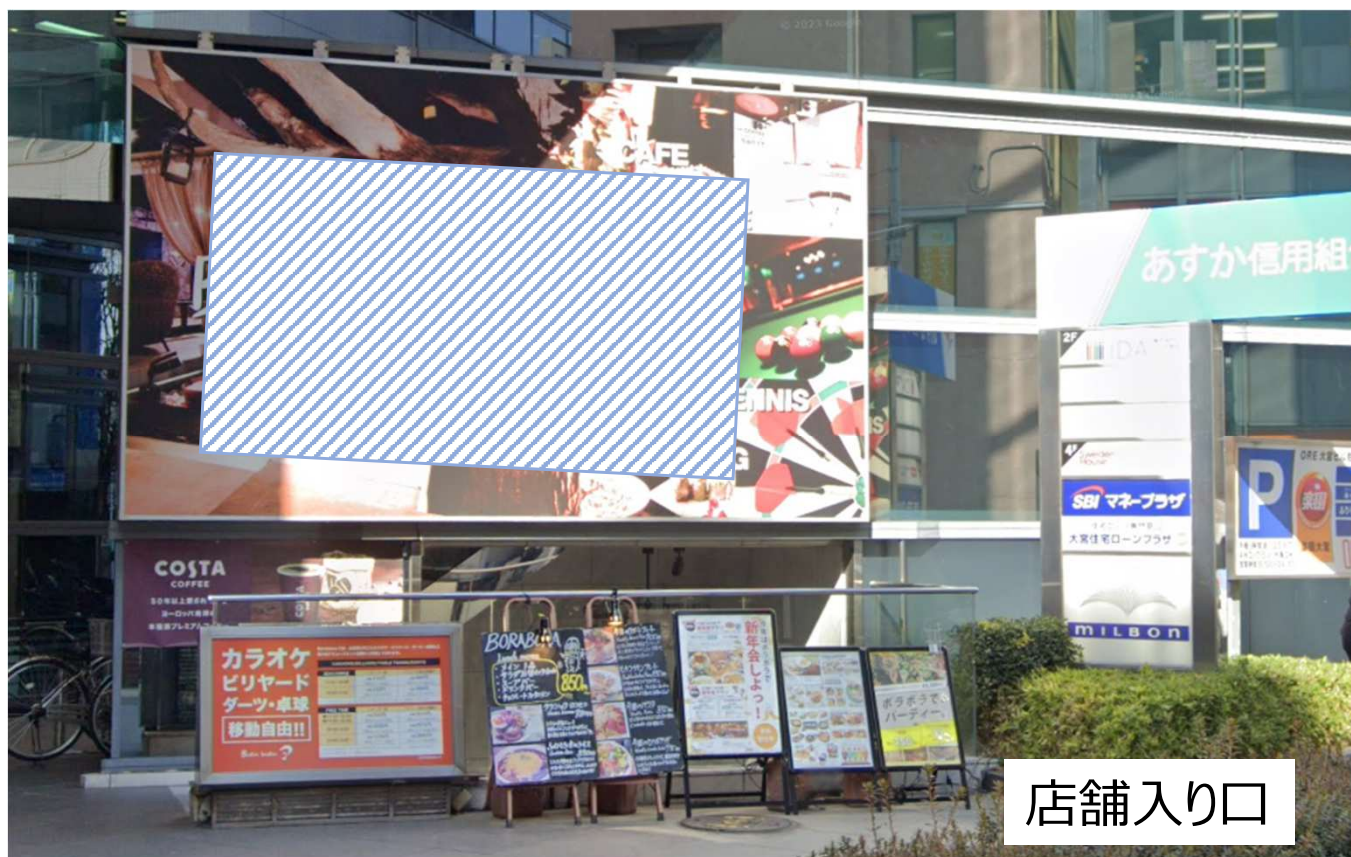


—直接導線—



—店舗入口—

■【看板設置可能箇所】各所設置・使用料相談



※現在立て看板無し

現況と異なる可能性があります。

【現地案内図】



【交通アクセス】

JR「大宮」駅より

JR 京浜東北線利用 「浦和」駅へ	9分
JR 東北・上越新幹線利用 「東京」駅へ	23分
JR 東北本線利用 「上野」駅へ	26分
JR 埼京線快速・湘南新宿ライン利用 「池袋」駅へ	26分
JR 埼京線快速・湘南新宿ライン利用 「新宿」駅へ	32分
JR 埼京線快速・湘南新宿ライン利用 「渋谷」駅へ	37分

※表示分数は日中平常時の標準所要時間で、時間帯により多少所要時間は異なります。
※乗り換え待ち時間等は含まれておりません。

