

ORE大宮ビル

1987年7月竣工（募集区画:5階69.22坪 7階:71.87坪）

所在地:埼玉県さいたま市大宮区宮町1丁目114番地1



【交通アクセス】

JR線「大宮」駅 徒歩5分

【物件概要】

ビル名称 ORE大宮ビル
 所在地 埼玉県さいたま市大宮区宮町1丁目114番地1
 構造規模 鉄骨・鉄骨鉄筋コンクリート造陸屋根 地下2階地上8階建
 敷地面積 2,013.75㎡
 延床面積 14,594.91㎡
 竣工 1987年7月
 設計 株式会社入江三宅設計事務所
 施工 三井住友建設株式会社
 室内排煙 機械排煙
 アスベスト 1～8階の吹付け材には全てアスベストが含有されています。
 しかしながら、毎年事務所ビル各階で空気環境測定を実施しており、
 いずれも石綿粉塵濃度は定量下限値未満でアスベスト繊維の浮遊は
 確認されておりません。

【設備概要】

空調方式 3～8階：セントラル空調
 運転時間：平日8:30～18:00 土曜8:30～15:00 日曜、祝日：原則停止
 ※上記の時間以外は、時間外空調料金をご負担頂きます。
 天井高 2,550mm
 床荷重 OAフロア上:300kg/㎡
 床仕上げ タイルカーペット/OAフロア
 エレベーター 乗用×3基(15人乗り・1,000kg)
 警備 機械警備(ALSOK)
 非接触カードリーダー方式
 TV共聴 地上デジタル
 電話・通信 光ファイバーケーブル引込済

【ビルの開館日、出入口の開閉時間】

正面エントランス	7:30～20:00	左記時間内は自由に入退館が出来ます。
通用口（駐車場側）	5:30～24:00	

24:00～5:30までの時間帯は、通用口からセキュリティカードにより入館できます。
 年末年始の休館日は別途ご案内します。

【諸費用について】

セントラル空調	時間外空調600円/スパン/時間
水道料金	共用部は貸主負担
電気料金	個別メーターにて課金
共用部清掃	日常清掃・定期清掃とも貸主負担
専用部清掃	指定業者
管球交換	共用部は貸主負担、専用部は借主負担
警備カード	入居時5枚無料貸与、追加発行は別途見積
テナントサイン	入居時A工事

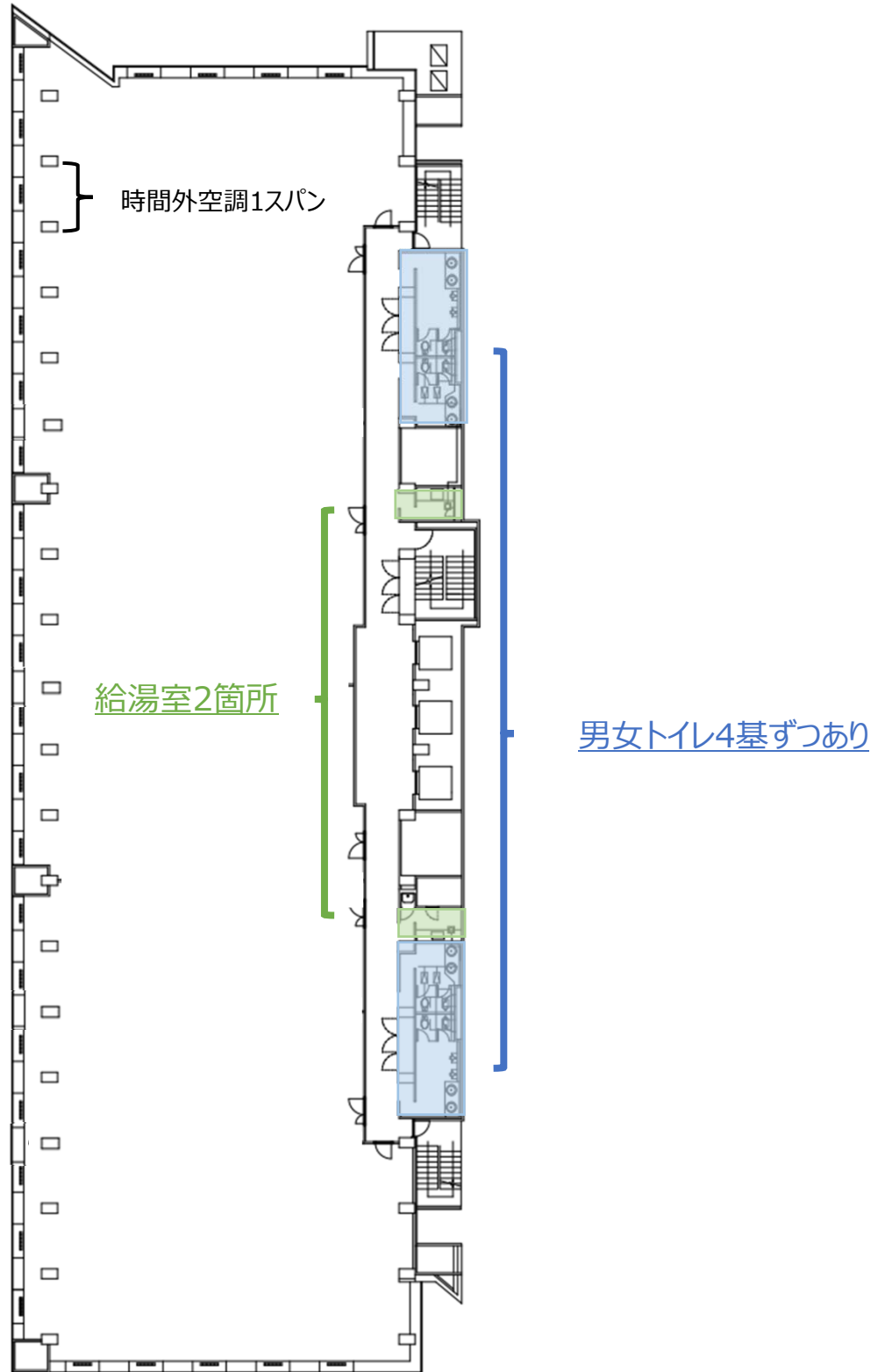
【その他】

全館停電日	年1回法定点検に伴う全館停電があります。 原則として停電時は館内をご利用できません。
館内細則 指定業者	当ビルの運営管理に関する規定を定めた館内細則があります。 工事内容により工事業者を指定させて頂いております。 詳細についてはご相談下さい。
専用部へ の立入	災害時・緊急時、及びビル保全に伴う建物管理作業等において、 専用部への入室に伴う工事・作業等が発生します。

【駐車場】

駐車場あり。詳細はお問合せ下さい。

【基準階平面図】

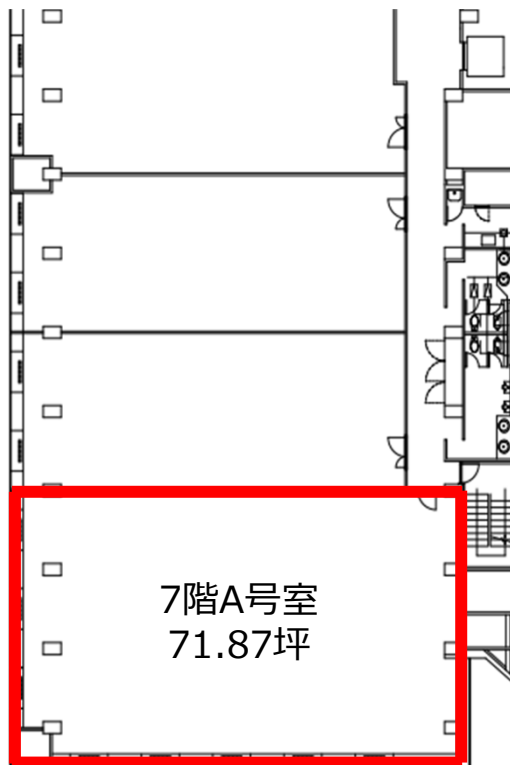
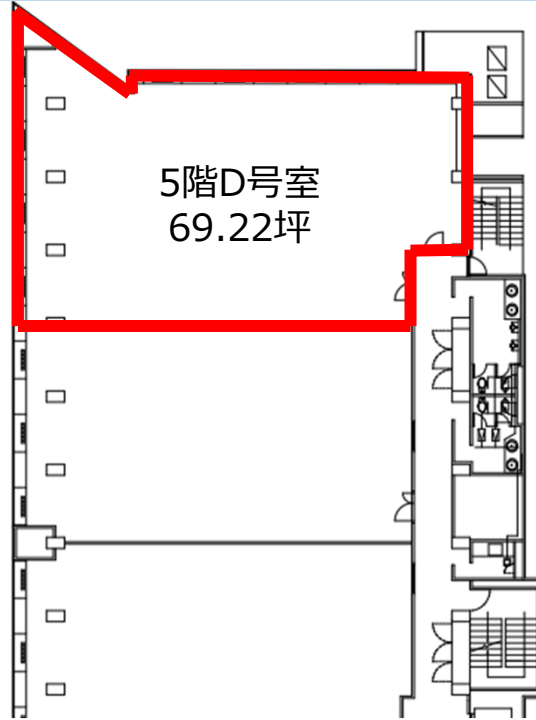


【募集区画平面図】



旧中山道

県道2号



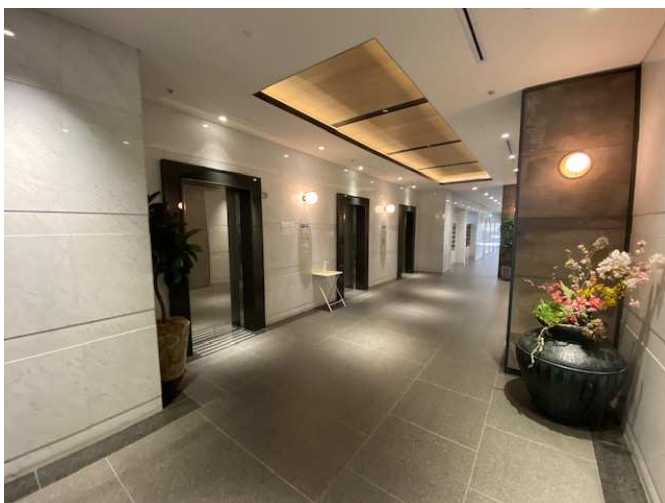
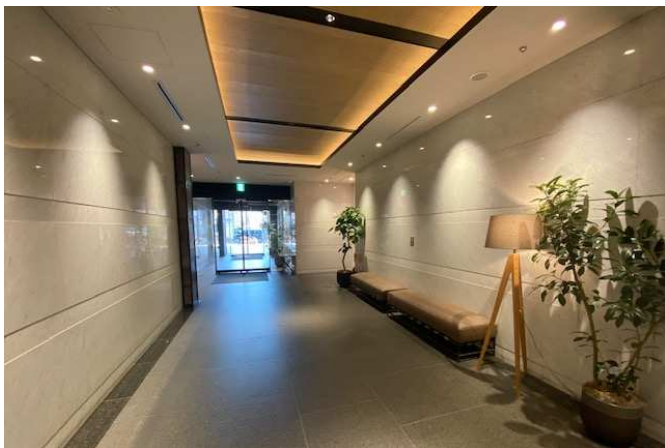
【募集情報】

階	用途	面積	賃料	共益費	敷金	入居開始日
		(坪)	坪単価 (円)	坪単価 (円)		
5	事務所	69.22	相談	相談	12ヶ月	2025/7/1
7	事務所	71.87	相談	相談	12ヶ月	2025/3/1

※ 賃料・共益費には別途消費税がかかります。

- * 敷金償却 なし
- * 更新料 なし
- * 契約面積 壁芯計算で算出しています。
- * 契約期間 2年
- * 期間内解約 書面により6ヶ月前までに予告することにより可能です。

【建物写真】 ※2021年2月にエントランス周辺リニューアル済み

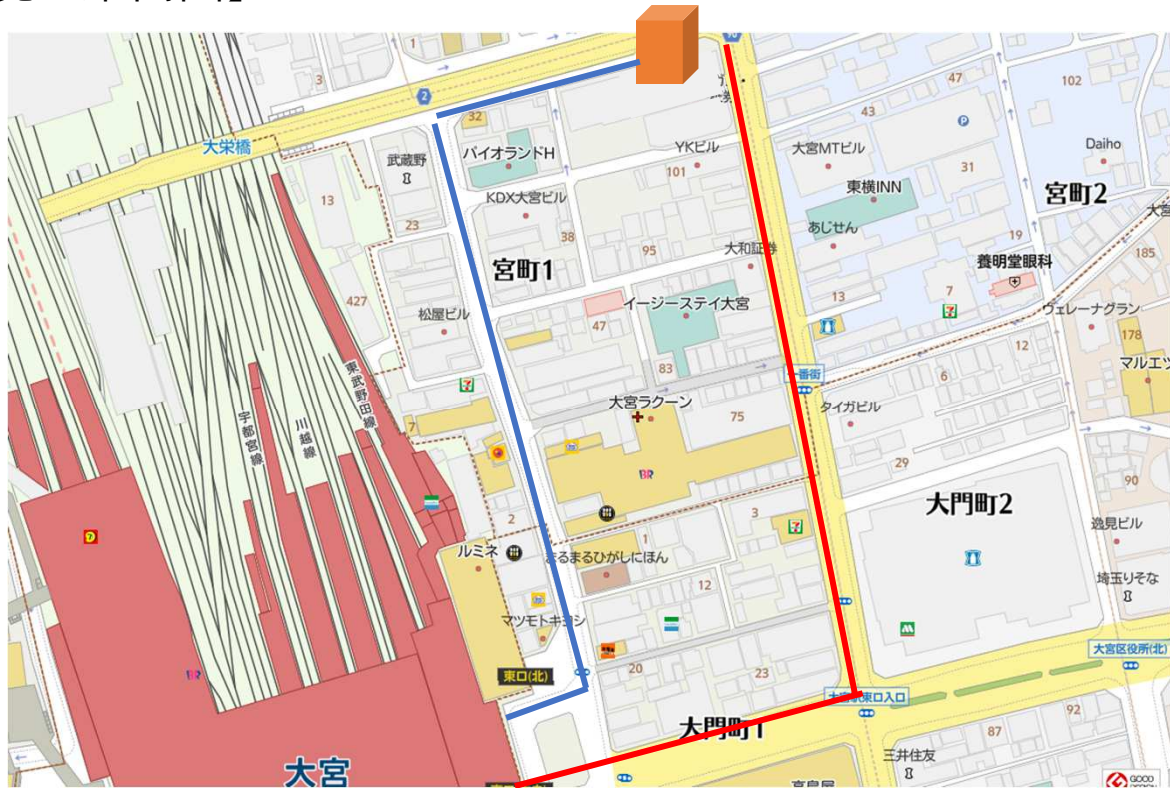


—エレベーター—3基—

—喫煙ルーム—

【現地案内図】

ORE大宮ビル



【交通アクセス】

JR「大宮」駅より

- JR 京浜東北線利用
「浦和」駅へ **9**分
- JR 東北・上越新幹線利用
「東京」駅へ **23**分
- JR 東北本線利用
「上野」駅へ **26**分
- JR 埼京線快速・湘南新宿ライン利用
「池袋」駅へ **26**分
- JR 埼京線快速・湘南新宿ライン利用
「新宿」駅へ **32**分
- JR 埼京線快速・湘南新宿ライン利用
「渋谷」駅へ **37**分

※表示分数は日中平常時の標準所要時間で、時間帯により多少所要時間は異なります。
※乗り換え待ち時間は含まれておりません。

