

リードシー飯田橋ビル

1988年4月竣工 (募集区画:2階23.95坪、4階27.07坪、6階27.07坪)

物件所在地:東京都千代田区飯田橋2-8-3



【交通アクセス】

東京メトロ東西線「飯田橋」駅A5出口 徒歩3分

JR総武・中央線「飯田橋」駅 徒歩6分

東京メトロ半蔵門線・都営新宿線「九段下」駅 徒歩6分

【物件概要】

- * ビル名称 リードシー飯田橋ビル
- * 所在 東京都千代田区飯田橋2-8-3
- * 構造規模 鉄骨鉄筋コンクリート造 地上10階建
- * 敷地面積 173.71㎡
- * 延床面積 1,458.074㎡
- * 竣工 1988年4月
- * エレベーター 乗用×1基(6人乗り)
- * 警備 機械警備 24時間対応
エレベーター不停止あり
- * 耐震基準 新耐震基準

【設備概要】

- * 電気容量 確認中
- * 空調方式 個別空調
- * 天井高 2,400mm
- * 床仕上 タイルカーペット/OAフロア:無し
- * 床荷重 300kg/㎡

【ビルの開館日及び、出入口の開閉時間】

- * エントランス 平日・土曜 7:30～20:00
日・祝日 終日閉館

※警備カードを使用してビルの入退館を24時間行うことができます。
年末年始等は閉館となります。

【諸費用について】

- * 電気料金 個別メーターにて検針のうえ使用料を請求
- * 水道料金 個別メーターにて検針のうえ使用料を請求
- * 清掃料金 専有部清掃仕様については、入居時相談可
- * 管球の交換 実費負担
- * 警備カード発行 入居時3枚は無償貸与、追加カードは3,000円/枚(税別)
- * その他 ゴミ袋指定あり(金額は担当へお問合せ下さい)

※上記諸費用については変更させていただくことがありますので、予めご承知おきください。

【その他】

- * 全館停電日 年1回があります。
- * 館内細則 当ビルの運営管理に関する規定を定めた館内規則があります。
- * 業者の選定 工事業者を一部指定させて頂いております。
詳細についてはご相談下さい。

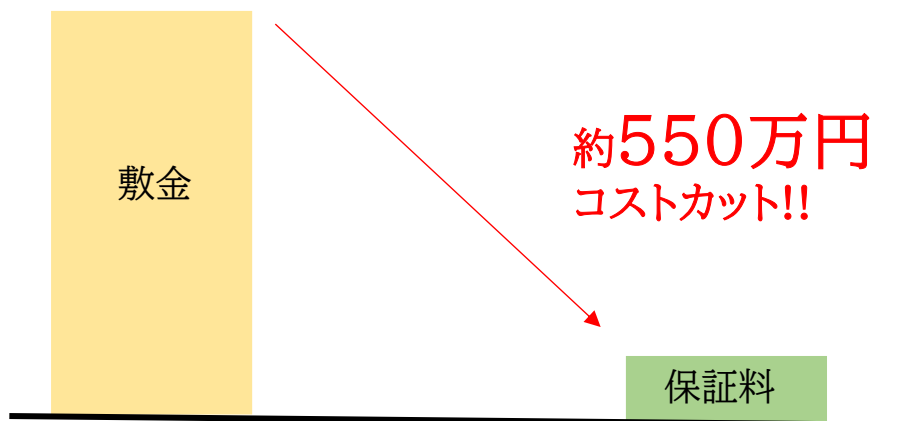
専用部への立入 災害時・緊急時、及びビル保全に伴う建物管理作業等において、
専用部への入室に伴う工事・作業等が発生します。

保証会社加入によるコストダウン

通常	
敷金	約620万円
<hr/>	
初期費用	約620万円

保証会社(日商保)利用時	
敷金	0万円
保証料	約62万円
<hr/>	
初期費用	約62万円

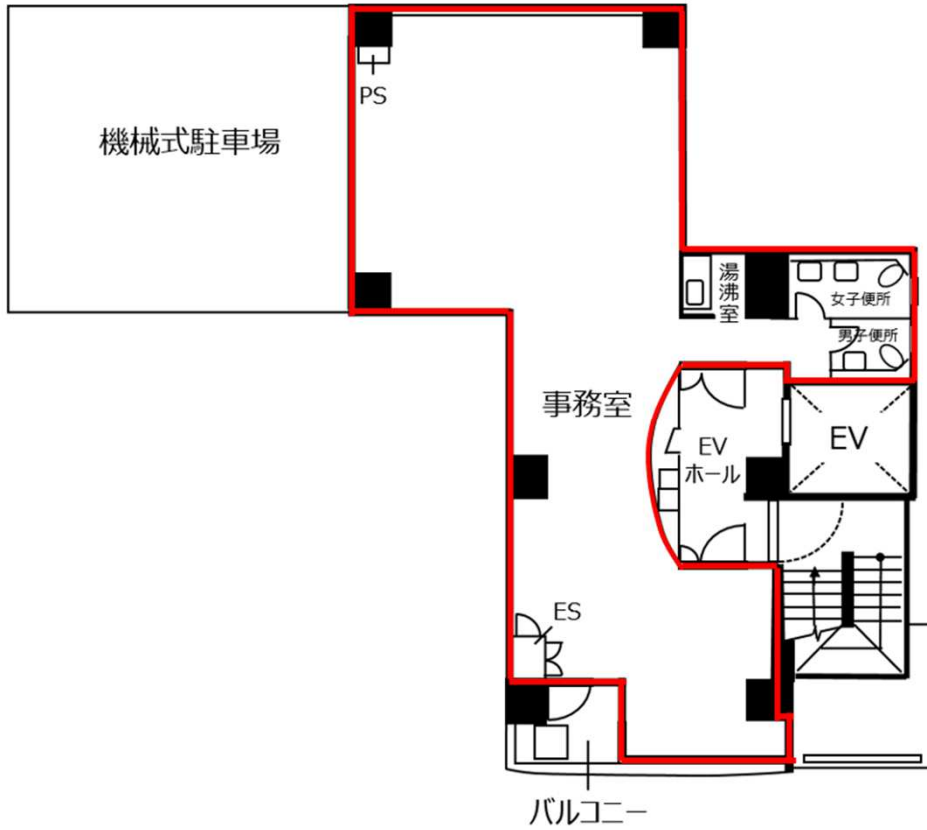
通常 **約620万円** 必要な敷金が **ゼロ円** に!!



【保証料内訳】
敷金×年間保証料5%×2年
※審査が必要です。

★敷金を事業資金へ活用したい企業様
★コストを抑えてご移転されたい企業様 **におすすめです!**

【2階平面図】



【募集条件】

階	用途	面積	賃料	共益費	合計	敷金	入居開始日
		(坪)	坪単価(円)	坪単価(円)	月額(円)		
2	事務所	23.95	相談	賃料に込み	相談	12ヶ月	2024/12/1 入居可能予定

※賃料には別途消費税がかかります。

敷金償却 なし
 更新料 なし
 契約面積 壁芯計算で算出しています。
 契約形態 普通借
 契約期間 2年
 期間内解約 書面により6ヶ月前までに予告することにより可能です。

【2階レイアウトイメージ図】

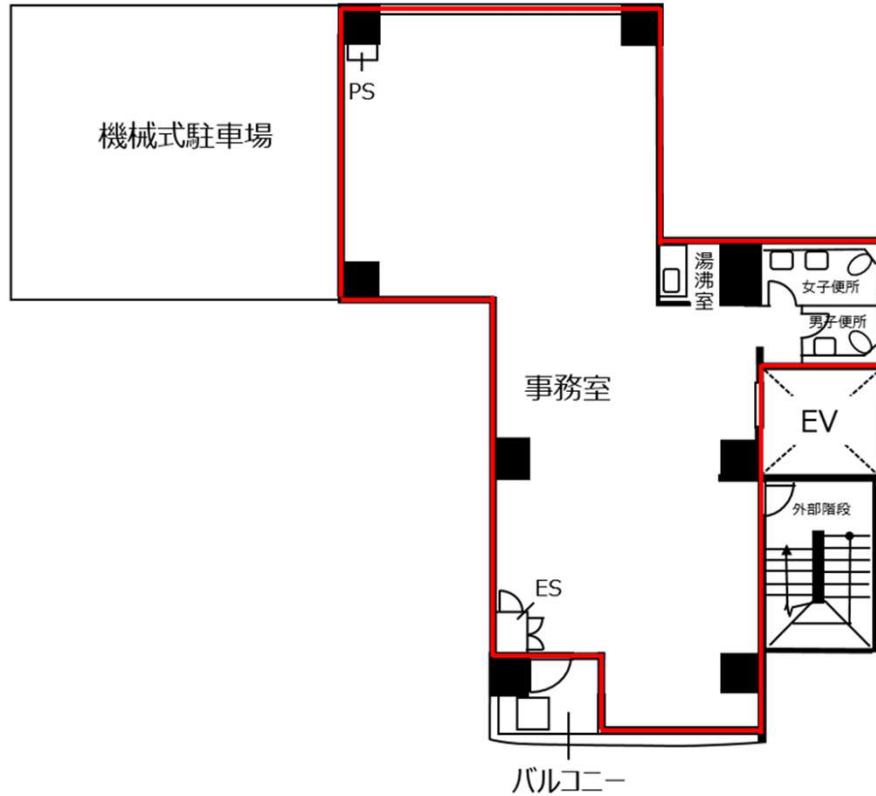


VRイメージ画像はこちらです



執務フリースペース： 12席
ミーティングスペース： 3席
ミーティングエリア： 4席

【4階平面図】



【募集条件】

階	用途	面積	賃料	共益費	合計	敷金	入居開始日
		(坪)	坪単価(円)	坪単価(円)	月額(円)		
4	事務所	27.07	相談	賃料に込み	相談	12ヶ月	2025/2/1 入居可能予定

※賃料には別途消費税がかかります。

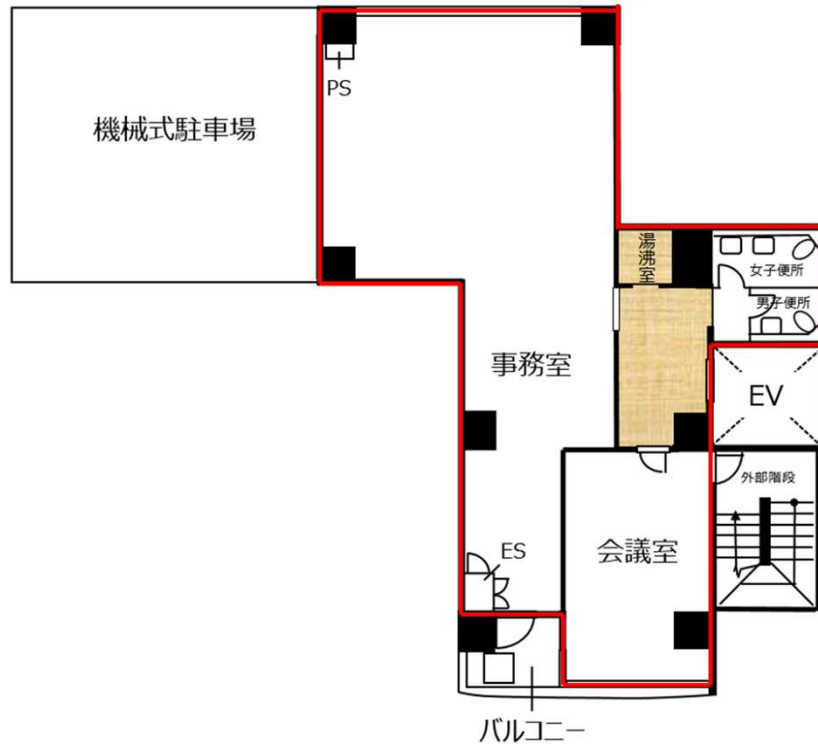
敷金償却 なし
 更新料 なし
 契約面積 壁芯計算で算出しています。
 契約形態 普通借
 契約期間 2年
 期間内解約 書面により6ヶ月前までに予告することにより可能です。

【4階レイアウトイメージ図】



執務フリースペース： 10席
ソロワークスペース： 2席
ミーティングスペース： 2席
ミーティングルーム： 4席

【6階平面図】※会議室や一部内装付き



【募集条件】

階	用途	面積	賃料	共益費	合計	敷金	入居開始日
		(坪)	坪単価(円)	坪単価(円)	月額(円)		
6	事務所	27.07	相談	賃料に込み	相談	12ヶ月	2024/10/27 入居可能予定

※賃料には別途消費税がかかります。

敷金償却 なし
 更新料 なし
 契約面積 壁芯計算で算出しています。
 契約形態 普通借
 契約期間 2年
 期間内解約 書面により6ヶ月前までに予告することにより可能です。

【6階写真】



-会議室-

～水廻りリニューアル済み～



-洗面所-



-小物入れ(洗面所内)-

現況と異なる可能性があります。

【周辺地図】



【交通アクセス】

- 東京メトロ東西線「飯田橋」駅A5出口 徒歩3分
- JR総武・中央線「飯田橋」駅 徒歩6分
- 東京メトロ半蔵門線・都営新宿線「九段下」駅 徒歩6分