

# DaiwaA浜松町ビル

1993年7月竣工（募集区画：B1階27.6坪・8階①29.31坪・8階②63.89坪）

物件所在地：東京都港区浜松町1-9-10



VRにて物件画像を  
ご覧いただけます！

## 【交通アクセス】

JR山手線・京浜東北線「浜松町」駅 徒歩5分

東京モノレール「浜松町」駅 徒歩5分

都営大江戸線・浅草線「大門」駅 徒歩3分

都営三田線「御成門」駅 徒歩7分

【募集条件】

※賃料・共益費には別途消費税がかかります。

階	用途	面積	賃料	共益費		合計	敷金	入居開始日
		(坪)	坪単価(円)	月額	坪単価	月額(円)		
8①	事務所	29.31	相談	117,240	4,000	相談	12ヶ月	2024/12/1
8②	事務所	63.89	相談	255,560	4,000	相談	12ヶ月	2024/10/1
B1④	事務所	27.60	相談	110,400	4,000	相談	12ヶ月	2024/10/8

- \* 敷金償却      なし
- \* 更新料        なし
- \* 契約面積      ①トイレ・E L Vホール・廊下等共用部の面積は含みません。  
②壁芯計算で算出しています。
- \* 契約期間      2年
- \* 期間内解約    書面により6ヶ月前までに予告することにより可能です。

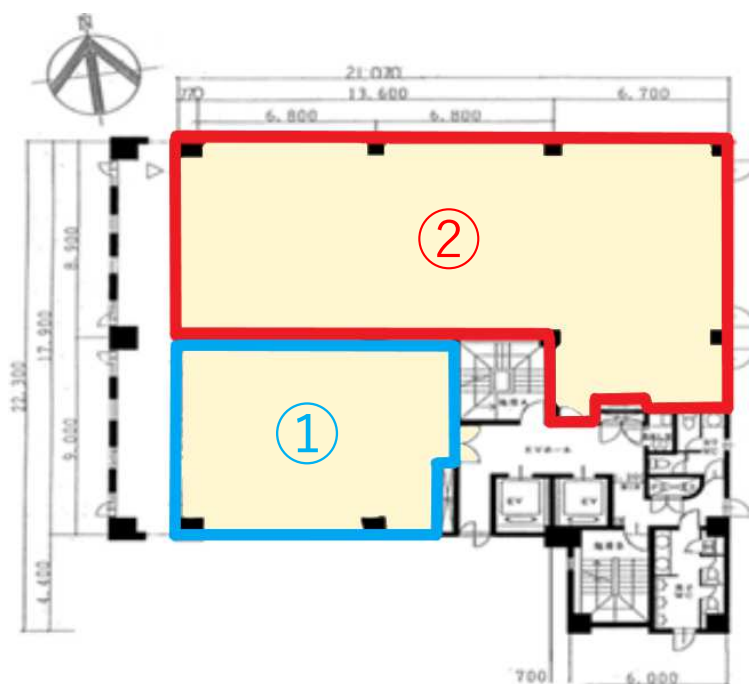
【ビルの開館日及び、出入口の開閉時間】

- \* エントランス及び通用口
    - 1階正面入口(内・外) 月～土 6:00～20:00 日祭日 終日閉館
    - B1階正面入口        月～土 6:00～20:00 日祭日 終日閉館
    - 1階通用口            月～土 8:00～20:00 日祭日 終日閉館
    - 1階裏側入口         月～土 8:00～20:00 日祭日 終日閉館
- ※警備カードの使用により、24時間入退館ができます。  
 ※年末年始の開館日程については別途ご連絡致します。

## 【募集区画平面図】

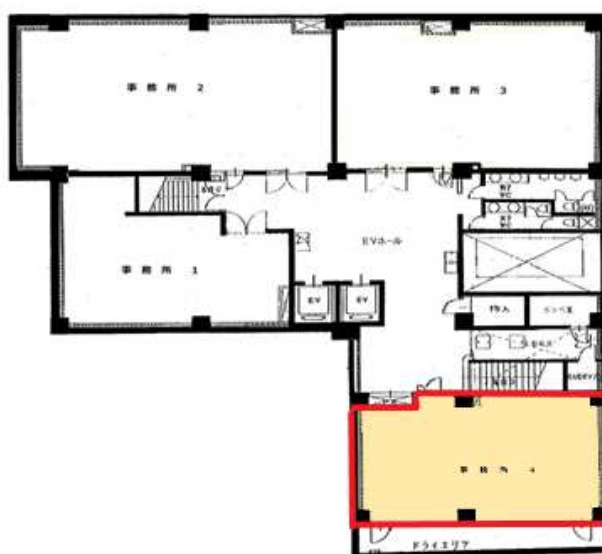
**8階① : 29.31坪**

**8階② : 63.89坪**



※ワンフロア案件もご相談可能です。

**B1階④ : 27.60坪**



【物件概要】

- \* ビル名称 DaiwaA浜松町ビル
- \* 所在地 東京都港区浜松町1-9-10
- \* 構造規模 鉄骨鉄筋コンクリート造 地下2階建 地上10階建
- \* 敷地面積 845.36㎡
- \* 延床面積 5,379.09㎡
- \* 竣工 1993年7月
- \* 設計 株式会社和田設計コンサルタント
- \* 施工 西松建設株式会社
- \* エレベーター 乗用×2基(11人乗り・750kg)
- \* 警備 機械警備 24時間対応
- \* 耐震基準 新耐震基準
- \* アスベスト アスベスト含有の可能性のある吹付材は確認されていません。  
(専門調査機関による調査済み)
- \* 専有部への立入り 災害時・緊急時、及びビル保全に伴う建物管理作業等において、  
専有部への入室を伴う工事・作業等が発生します。

【設備概要】

- \* 電気容量 30VA/㎡
- \* 空調方式 個別空調により24時間使用可能
- \* 天井高 2,470mm(8階)  
2,600mm(B1階)
- \* 床仕上 OAフロア 70mm

**浜松町駅徒歩5分圏内と好立地！**

**セキュリティカードにより24時間入退室可能！**

### 【諸費用について】

- \* 電気料金 建物全体の電気使用料からの賃貸面積按分及び個別メーター（専有部使用量）にて課金
- \* 空調使用料金 個別空調のため、電気料金の請求に含まれます。
- \* 清掃料金 別途、指定業者との契約になります。
- \* 管球交換 実費負担にて交換
- \* 警備カード発行 入居時5枚は無償貸与。追加時は2,000円/枚(税別)  
※上記諸費用については変更させていただくことがありますので、予めご承知おきください。

### 【その他】

- \* 全館停電日 1年に1回法定点検に伴う全館停電があります。  
※設備改修に伴い、臨時で全館停電する場合がございます。
- \* 館内細則 当ビルの運営管理に関する規定を定めた館内規則があります。
- \* 業者の選定 工事業者を一部指定させて頂いております。  
詳細についてはご相談下さい。
- \* 専有部への立入り 災害時・緊急時、及びビル保全に伴う建物管理作業等において、専有部への入室を伴う工事・作業等が発生します。

### 【駐車場設備】

- \* 機械式駐車場 応相談  
全長:5,160mm 全幅:1,850mm 全高:1,500mm 重量:1,770kg  
駐車料:相談 敷金:2ヶ月

-【photo gallery】-  
外観・駐車場



-【photo gallery】-  
エントランス・エレベーター



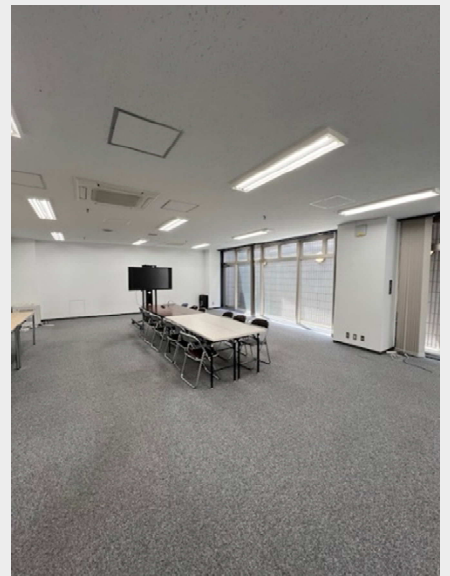
-【photo gallery】-  
B1階共用部・貸室内



1階正面入口の横に  
階段が御座います！  
※左写真赤丸箇所  
エレベーター・  
1階裏口もあり地下  
への導線は計3箇所！



広々とした共用部！  
お手洗いもリニューアル済！



貸室内はドライエリアもあり採光良好！

## 【周辺地図】



**浜松町駅徒歩5分の好立地です！！**