

西五反田8丁目ビル

1993年12月竣工

物件所在地: 東京都品川区西五反田8-3-16



【交通アクセス】

JR山手線・都営浅草線「五反田」駅 徒歩6分
東急池上線「大崎広小路」駅 徒歩3分

VRにて物件画像を
ご覧いただけます！



【物件概要】

- * ビル名称 西五反田8丁目ビル
- * 所在地 東京都品川区西五反田8丁目3番16号
- * 構造規模 鉄骨鉄筋コンクリート造 地下1階建 地上9階建
- * 敷地面積 491.86㎡
- * 延床面積 3,992.20㎡
- * 竣工 1993年12月
- * 設計 株式会社青木建設一級建築士事務所
- * 施工 株式会社青木建設
- * エレベーター 乗用×2基(11人乗り)
- * 警備 機械警備 24時間対応
- * 耐震基準 新耐震基準

【設備概要】

- * 電気容量 38VA/㎡
- * 空調方式 空冷式ヒートポンプビル用マルチ天井隠蔽ダクト型
- * インフラ対応 光ファイバー引込済
- * 天井高 2,500mm (1階2,650mm)
- * 床仕上 タイルカーペット/OAフロア (50mm)
- * 床荷重 300kg/㎡

【募集条件】

※賃料・共益費には別途消費税がかかります。

階	用途	面積	賃料	共益費	合計	敷金	入居開始日
		(坪)	坪単価(円)	坪単価	月額(円/坪)		
6	事務所	109.15 (360.82㎡)	相談	3,000	相談	12ヶ月	即日

敷金償却 なし
 更新料 なし
 契約面積 ①壁芯計算で算出しています。
 契約期間 2年
 期間内解約 書面により6ヶ月前までに予告することにより可能です。

【ビルの開館日及び、出入口の開閉時間】

エントランス 全日 7:30～20:00
 1階通用口 平日 5:00～22:00 土日祝日 閉館
 警備カードの使用により、24時間入退館が可能です。

【諸費用について】

- * 電気料金 個別メーターにて課金
※電気供給会社の電気料単価変動に伴い、ご請求単価の変更を行う場合がございます。
- * 空調使用料金 個別空調のため、電気料金の請求に含む
- * 水道料金 各階用個別メーターにて課金
- * 清掃 専有部は指定業者にてご契約ください。（別途費用）
 - ・仕様についてはご相談ください。
 - ・トイレ・給湯室・エレベーターホール・ガラス内外面清掃はビルにて清掃を実施致します。
- * 蛍光灯の交換 実費負担にて交換
- * 警備カード発行 入居時5枚は無償貸与。追加発行は実費。
※上記諸費用については変更させていただくことがありますので、予めご承知おきください。

【その他】

- * 全館停電日 1年に1回法定点検に伴う全館停電があります。
- * 館内細則 当ビルの運営管理に関する規定を定めた館内規則があります。
- * 業者の選定 工事業者を一部指定させて頂いております。
詳細についてはご相談下さい。

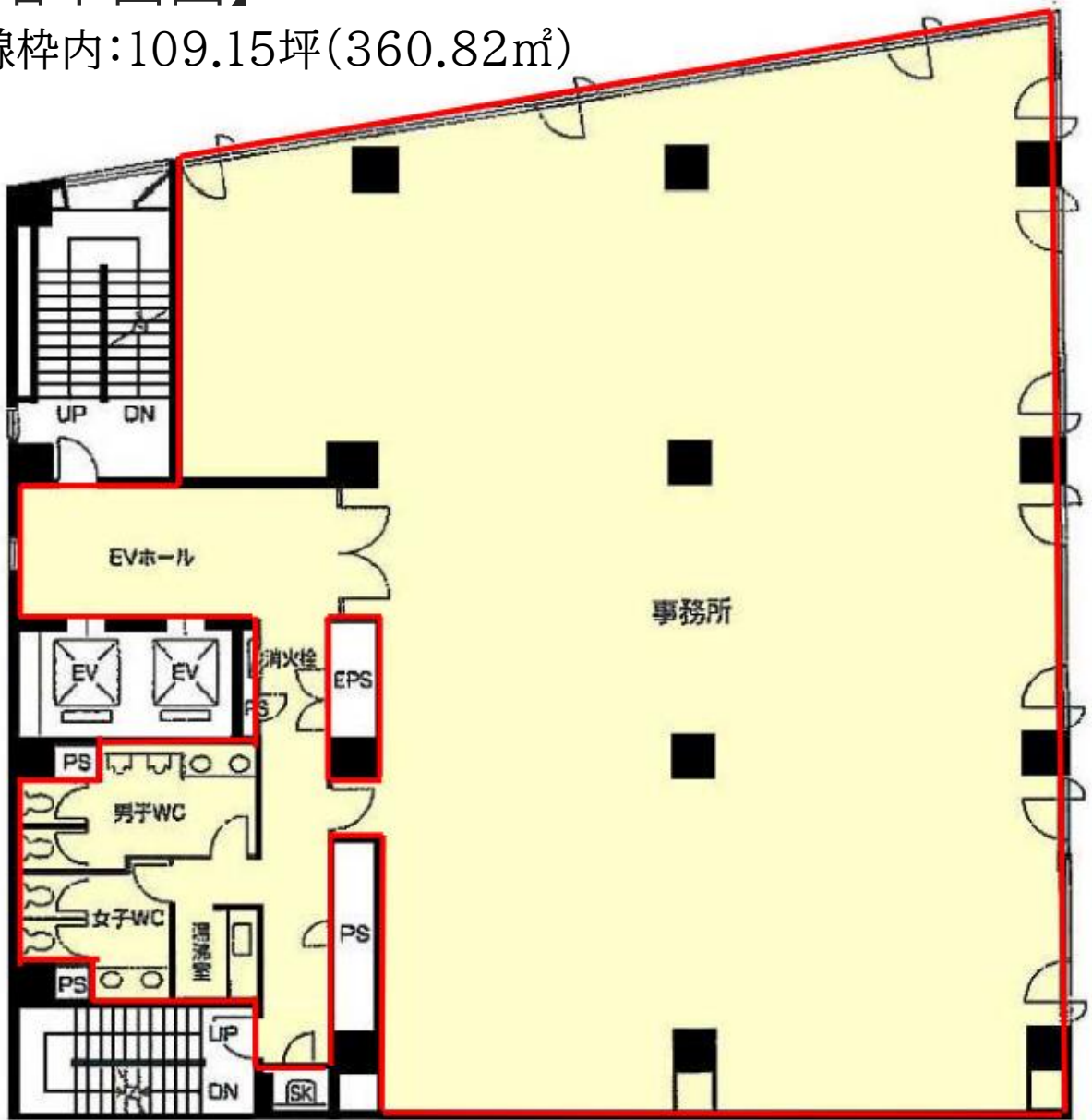
【駐車場設備】

- * 機械式駐車場 最大10台まで相談可能
- * サイズ 全長:5,050mm 全幅:1,850mm (タイヤ幅:1,810mm)
全高:1,650mm(最低地上高:110mm) 重量:1,800kg

※契約後最低2ヶ月以降、使用可能となります。

【6階平面図】

赤線枠内:109.15坪(360.82㎡)



■【Photo gallery】
エントランスホール



EVホール



トイレ/給湯室



【周辺地図】

- JR山手線・都営浅草線「五反田」駅 徒歩6分
- 東急池上線「大崎広小路」駅 徒歩3分

