

# ラウンドクロス新宿

2005年10月竣工（募集区画：5階161.68坪）

物件所在地：東京都渋谷区代々木2-11-17



## 【交通アクセス】

都営新宿・大江戸線「新宿」駅4出口 徒歩2分

JR埼京・山手線「新宿」駅南口 徒歩5分

## 【物件概要】

ビ ル 名 称	ラウンドクロス新宿
所 在 地	東京都渋谷区代々木2丁目11番17号
構 造 規 模	鉄骨造、一部鉄骨鉄筋コンクリート造 地上9階、地下2階
敷 地 面 積	731.53㎡
延 床 面 積	6,390.10㎡
竣 工	2005年10月
設 計	株式会社大林組東京本社一級建築士事務所
施 工	株式会社大林組 東京本社
エ レ ベ ー ター	1～9階:乗用15人乗り2基(うち車椅子対応1基) B1～1階:乗用9人乗り1基(車椅子対応)
セ キ ュ リ テ ィ	非接触カードリーダー方式、24時間対応の機械警備

## 【設備概要】

空 調 方 式	個別空調 ※空中階のみ
天 井 高	基準階2,800mm
床 仕 上	OAフロア
床 荷 重	500kg/㎡

## 【諸費用について】

警 備 カ ー ド 発 行	3枚まで無料貸与。追加発行の場合は別途料金。
---------------	------------------------

## 【その他】

全 館 停 電 日	あり
指 定 業 者	工事内容により指定があります。
専用部への立ち入り	災害時・緊急時、及びビル保全に伴う建物管理作業等において、専用部への入室を伴う工事・作業等が発生します。
エ ン ト ラ ン ス	全日 7:00～21:30 ※警備カード使用で通常口から24時間入退館可能です。 開閉時間は変更の可能性があります。
駐 車 場	賃料・敷金・空き状況に関しては担当までお問合せ下さい。

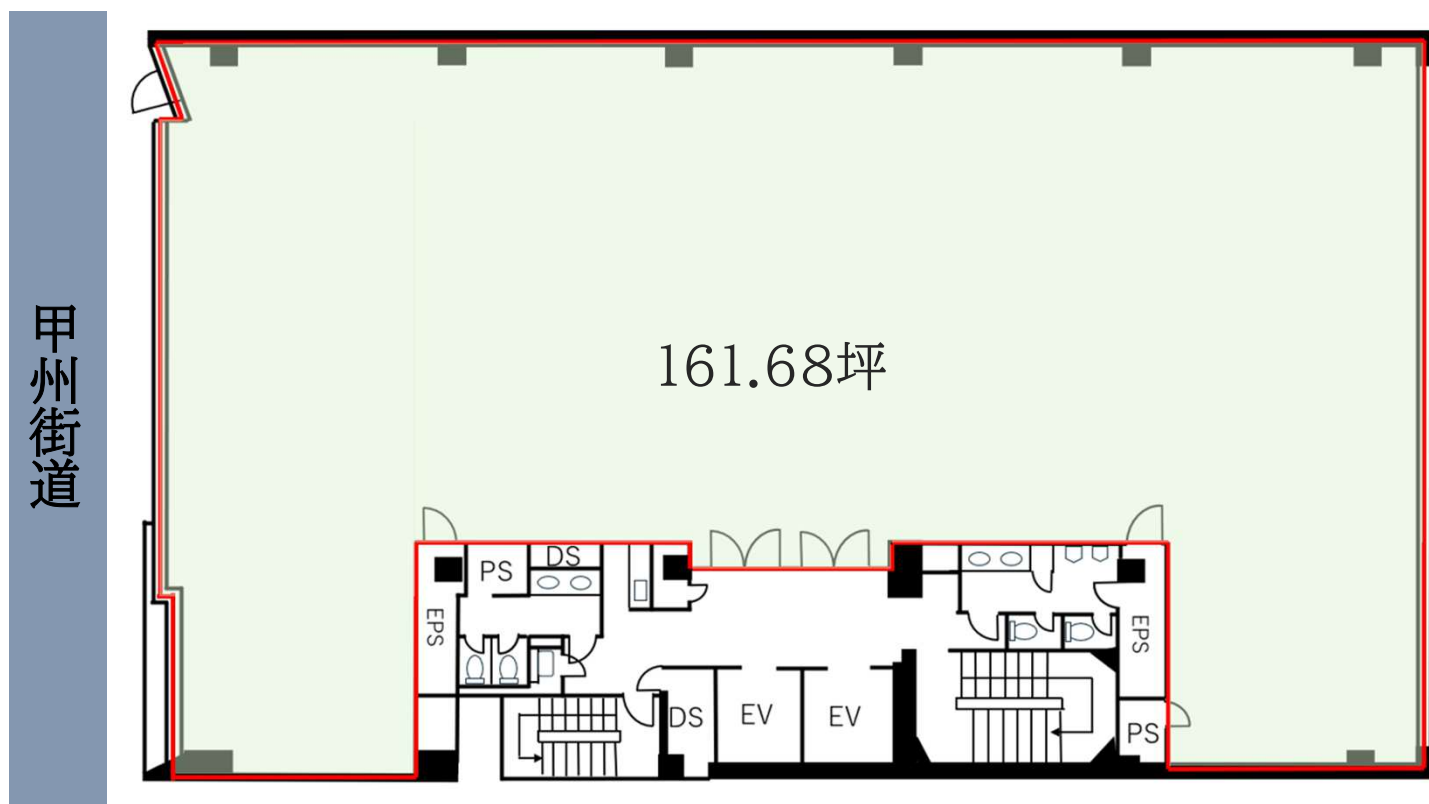
【募集条件】

階	用途	面積	賃料		共益費		合計	敷金	入居開始日
		(坪)	月額	坪単価	月額	坪単価	月額(円)		
5階	事務所	161.68	相談		賃料に含む		相談	12ヶ月	2026/6/16 入居可能予定

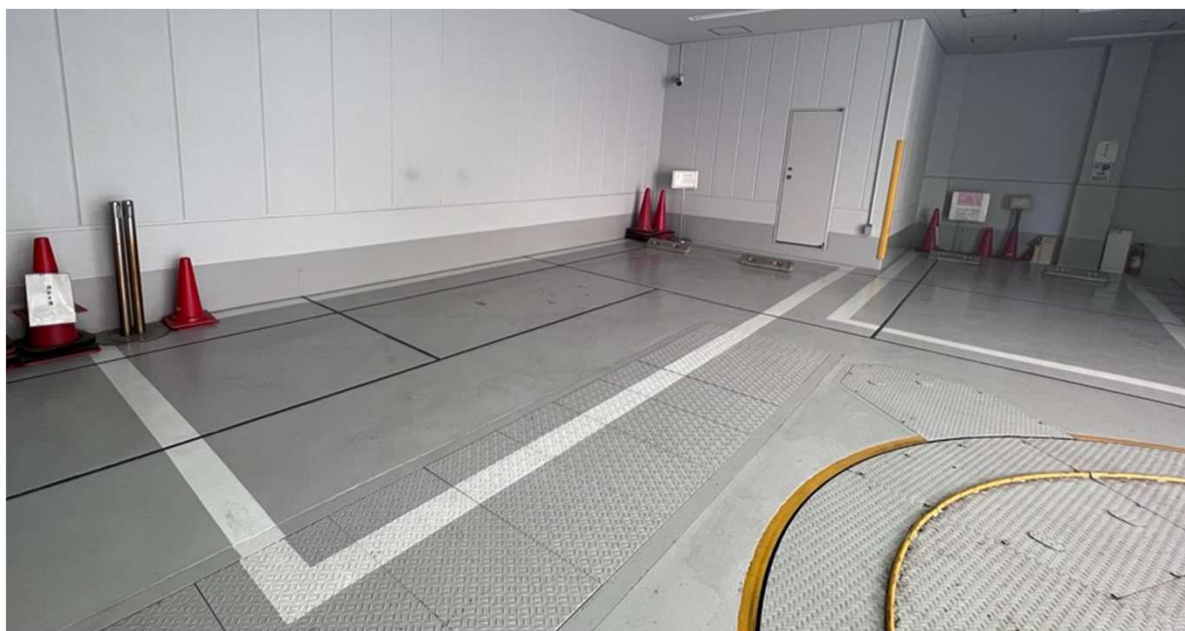
※賃料・共益費には別途消費税がかかります。

契約形態	定期借家
更新料	なし
敷金償却	なし
契約面積	壁芯計算で算出しています。
期間内解約	不可
注意事項	通常事務所以外の用途は諸法令確認が必要

## 【平面図】

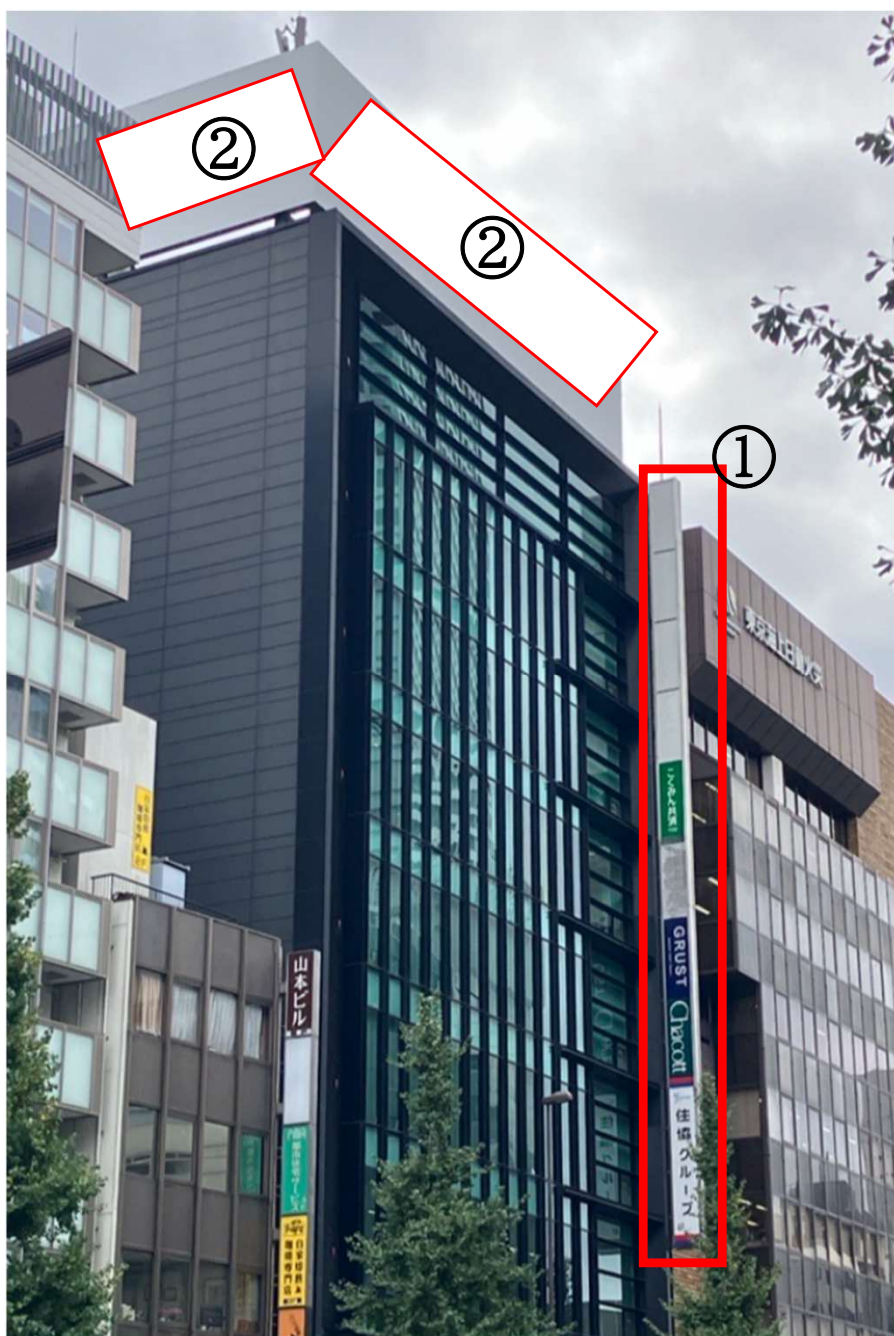


## 【荷捌き所】



## 【看板掲出場所】 2025年12月時点

- ①袖看板※空き箇所あり
- ②屋上看板



※別途金額がかかります。

※現況と異なる場合があります。



## 【周辺地図】



## 【交通アクセス】

都営新宿・大江戸線「新宿」駅4出口 徒歩2分

JR埼京・山手線「新宿」駅南口 徒歩5分