

# 日本橋富沢町スクエア

1991年竣工(募集区画:3階 122.09坪)

物件所在地:東京都中央区富沢町10番18号



## 【交通アクセス】

都営新宿線「馬喰横山」駅 徒歩4分

都営浅草線「東日本橋」駅 徒歩5分

都営浅草線・東京メトロ日比谷線「人形町」駅 徒歩5分

## ■ 物件概要

- \* ビル名称 日本橋富沢町スクエア
- \* 所在地 東京都中央区富沢町10番18号
- \* 構造規模 鉄骨鉄筋コンクリート造
- \* 地上7階建・地下1階
- \* 敷地面積 550.69㎡
- \* 延床面積 3,824.96㎡
- \* 竣工 1991年4月
- \* 設計会社 大成建設株式会社
- \* 施工会社 大成建設株式会社
- \* エレベーター 乗用×2基(13人乗り)
- \* 警備 機械警備



## ■ 設備概要

- \* 空調設備 個別空調
- \* 天井高 2,500mm (OA上)
- \* 床仕上 OAフロア有
- \* 床荷重 500kg/㎡
- \* インフラ対応 光ファイバー対応

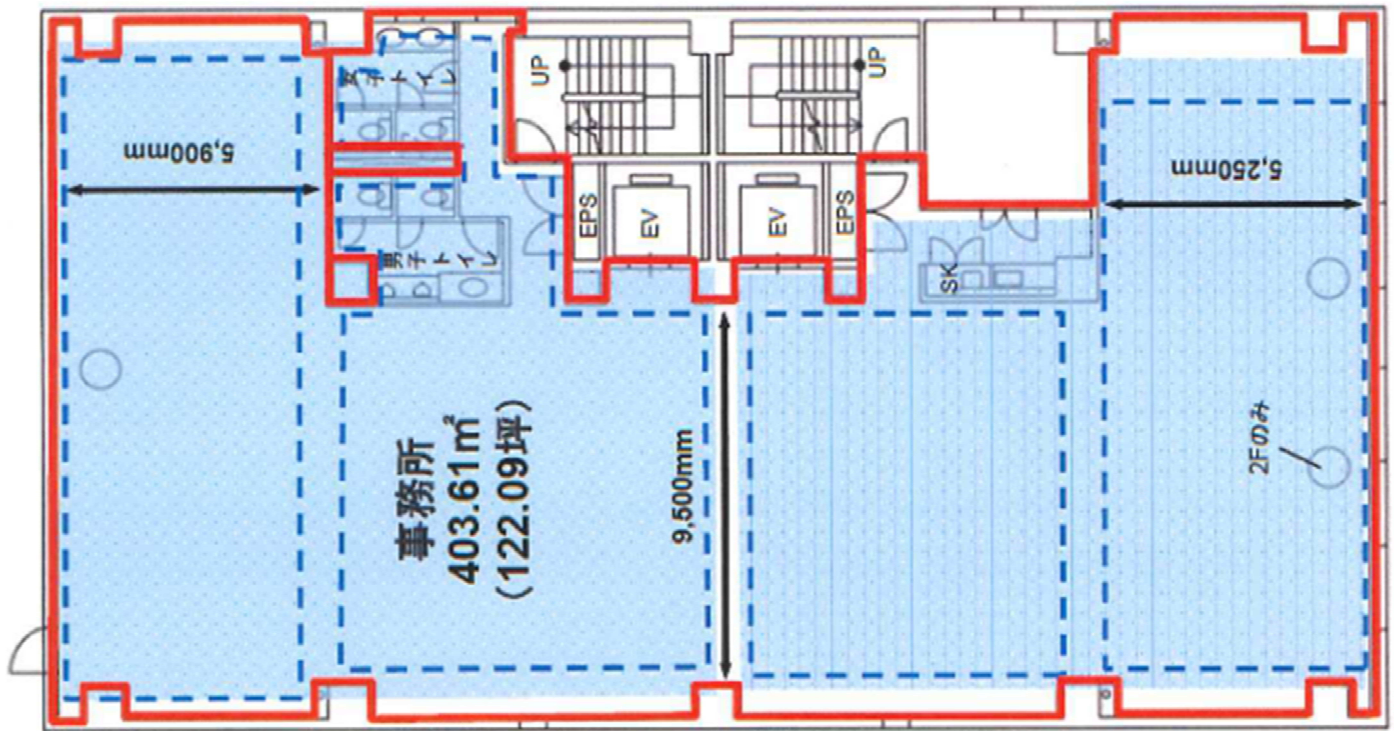
1階共用部リニューアル済!



※画像はエントランスホールのイメージパースとなります。

## ■【募集フロア平面図】

### 【 3階平面図 】



## ■【募集条件】

階	用途	面積	賃料	共益費	合計	敷金	入居開始日
		(坪)	坪単価 (円)	坪単価 (円)	坪単価 (円)		
3	事務所	122.09	相談	4,000	相談	12ヶ月	2023/5/1

※賃料・共益費には別途消費税がかかります

### ※ 内覧可能です！

- \* 敷金償却   なし
- \* 更新料   なし
- \* 契約面積   壁芯計算で算出しています。
- \* 契約期間   2年(普通賃貸借契約)

## ■ビルの開館日及び、出入口の開閉時間

エントランス開場時間

月～土 7:15～20:00

日祭日 終日閉鎖

(通用口より警備カード使用にて入館可能)



## ■諸費用について

電気料金	個別メーターによる課金請求
水道料金	個別メーターによる課金請求
貸室清掃	指定業者による契約 ・仕様についてはご相談下さい。 ・トイレ、給湯室、窓ガラス（外面）等の清掃はビル側負担
蛍光灯交換	実費負担にて交換
警備カード	ご入居時3枚無償貸与（追加費用：3,000円（税別））

※上記諸費用については変更させていただくことがありますので、予めご承知おきください。

## ■その他

全館停電日	1年に1回法定点検に伴う全館停電があります。
館内細則	当ビルの運営管理に関する規定を定めた館内規則があります。
指定業者	工事内容により工事業者を指定させて頂いております。

## ■駐車場 ※機械式駐車場

<サイズ>

全長:4,900mm 全幅:1,850mm 全高:1,570mm 重量:1,600kg

<使用料>

月額:38,000円（税別）

※空き状況等の詳細はお問合せください。



【交通アクセス】

- 都営新宿線「馬喰横山」駅 徒歩4分
- 都営浅草線「東日本橋」駅 徒歩5分
- 都営浅草線・東京メトロ日比谷線「人形町」駅 徒歩5分