

MG市ヶ谷ビルディング

2008年3月竣工 (募集区画:5階51.49坪・9階51.40坪・12階37.12坪)

物件所在地:東京都千代田区五番町1番9号



VRにて物件画像を
ご覧いただけます！

【交通アクセス】

JR各線「市ヶ谷」駅 徒歩1分

都営新宿線「市ヶ谷」駅 徒歩1分

東京メトロ有楽町線・南北線「市ヶ谷」駅 2番出口徒歩1分

駅徒歩
1分

【物件概要】

ビル名称	MG市ヶ谷ビルディング
所在地	東京都千代田区五番町1番9号
構造規模	鉄骨造 地下1階地上12階建
敷地面積	395.24㎡
延床面積	2,668.72㎡
竣工	2008年3月
設計	株式会社エフ.アイ.オウ アソシエイツ
施工	清水建設株式会社
エレベーター	乗用×1基（15人乗り）
警備	機械警備 24時間対応

専有部への立入り 災害時・緊急時、及びビル保全に伴う建物管理作業等において、専有部への入室を伴う工事・作業等が発生します。

【設備概要】

空調方式	個別空調
天井高	2,500mm
床仕上	タイルカーペット/OAフロア(29mm)
電気容量	125A

【ビルの開館日、出入口の開閉時間】

エントランス開館時間：7：00～20：00
※警備カードの使用により、24時間入退館可能。

休館日あり：12/29～1/3

全館停電：年1回あり ※毎年3月予定

【募集条件】

※賃料・共益費には別途消費税がかかります。

階	用途	面積 (坪)	賃料		共益費		合計		敷金	入居 可能日
			月額	坪単価	月額	坪単価	月額	坪単価		
5	事務所	51.49	相談		賃料に含む		相談		12ヶ月	即日
9	事務所	51.40	相談		賃料に含む		相談		12ヶ月	2025/5/1
12	事務所	37.12	相談		賃料に含む		相談		12ヶ月	2025/4/1

※日商保への加入にて敷金減額などイニシャルコスト削減も相談可能です。

敷金償却 なし

再契約料 なし

契約面積 壁芯計算で算出しています。

契約形態 定期借家契約

契約期間 申込内容により相談

【諸費用について】

※下記費用は、変更させて頂く場合がございます

水道代：使用量×@600円/m³(単価変動の可能性あり)

電気代：使用量×@32.7円/kwh(単価変動の可能性あり)

※東電発表の燃料調整費+再エネ賦課金を反映させていただきます

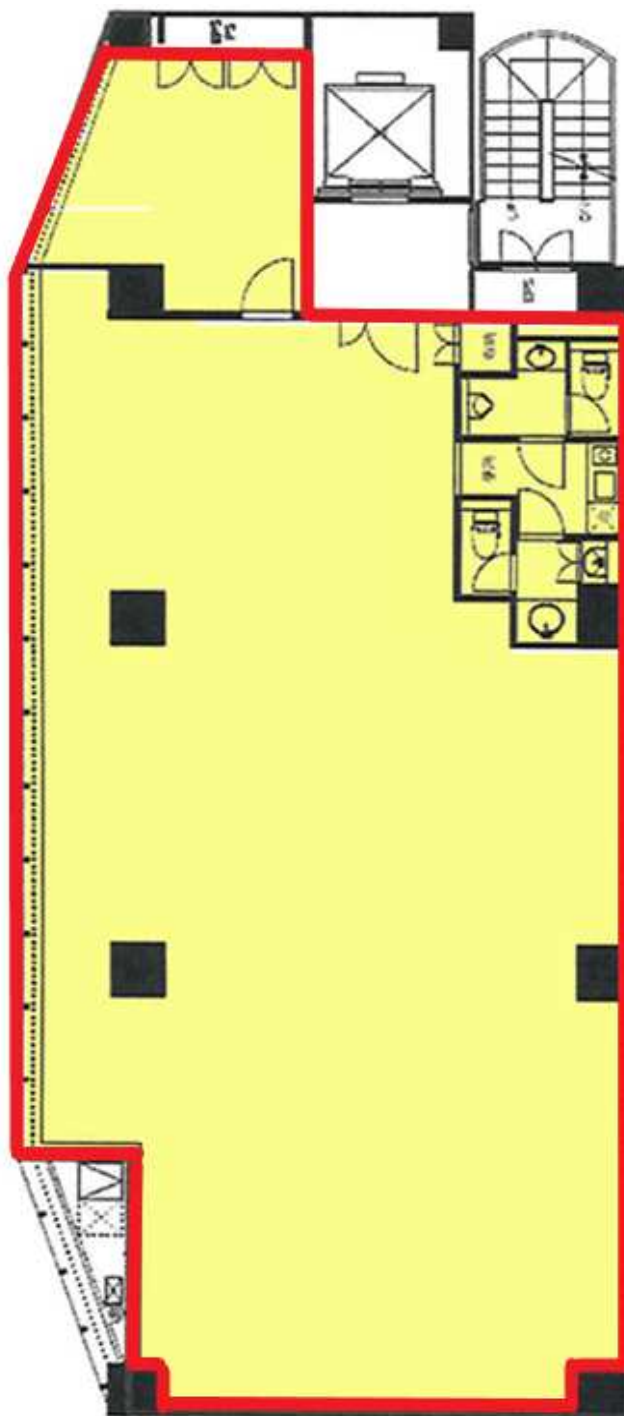
外看板毎月使用料金：月額2,500円(税別)

※ご使用を希望される場合です。別途契約が必要です。

セキュリティカード(タグキー)：契約時の引渡本数 5本 追加発注の場合は1,500円/本(税別) +手数料3,000円(税別)

※追加発注の場合は2週間程度お待ち頂きます。

【5階平面図】(51.49坪)

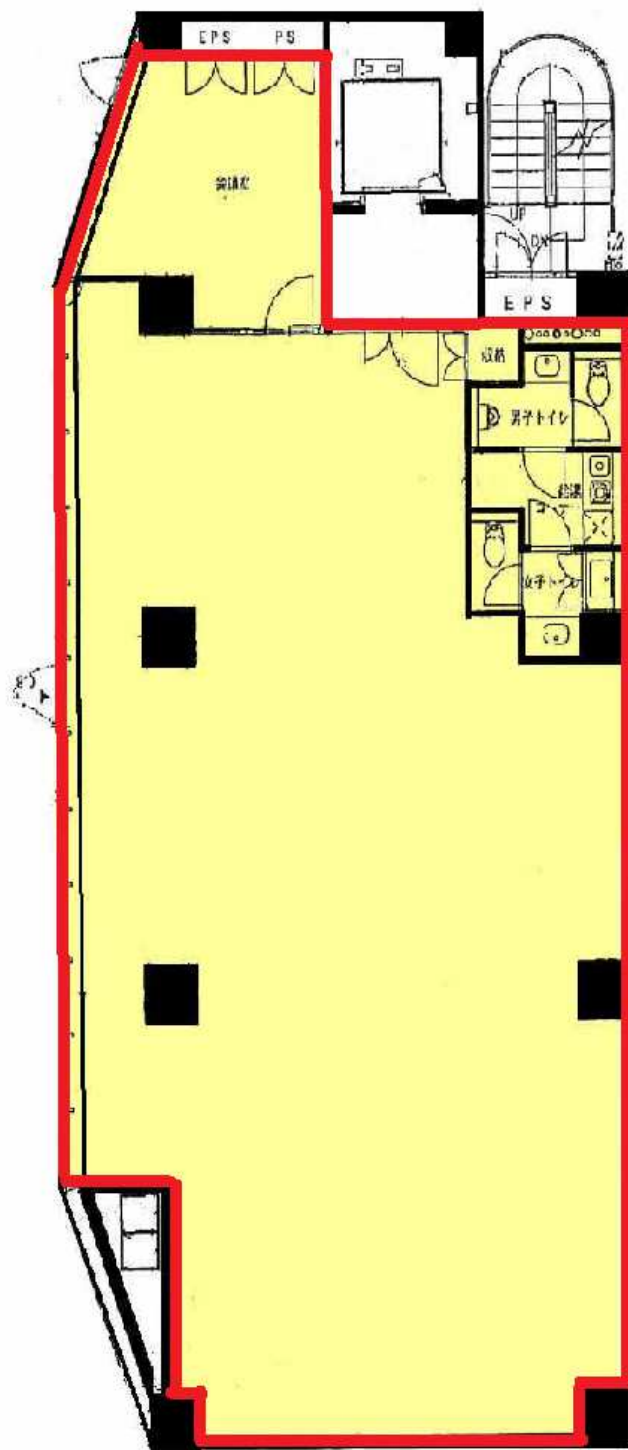


-【photo gallery】-
貸室イメージ

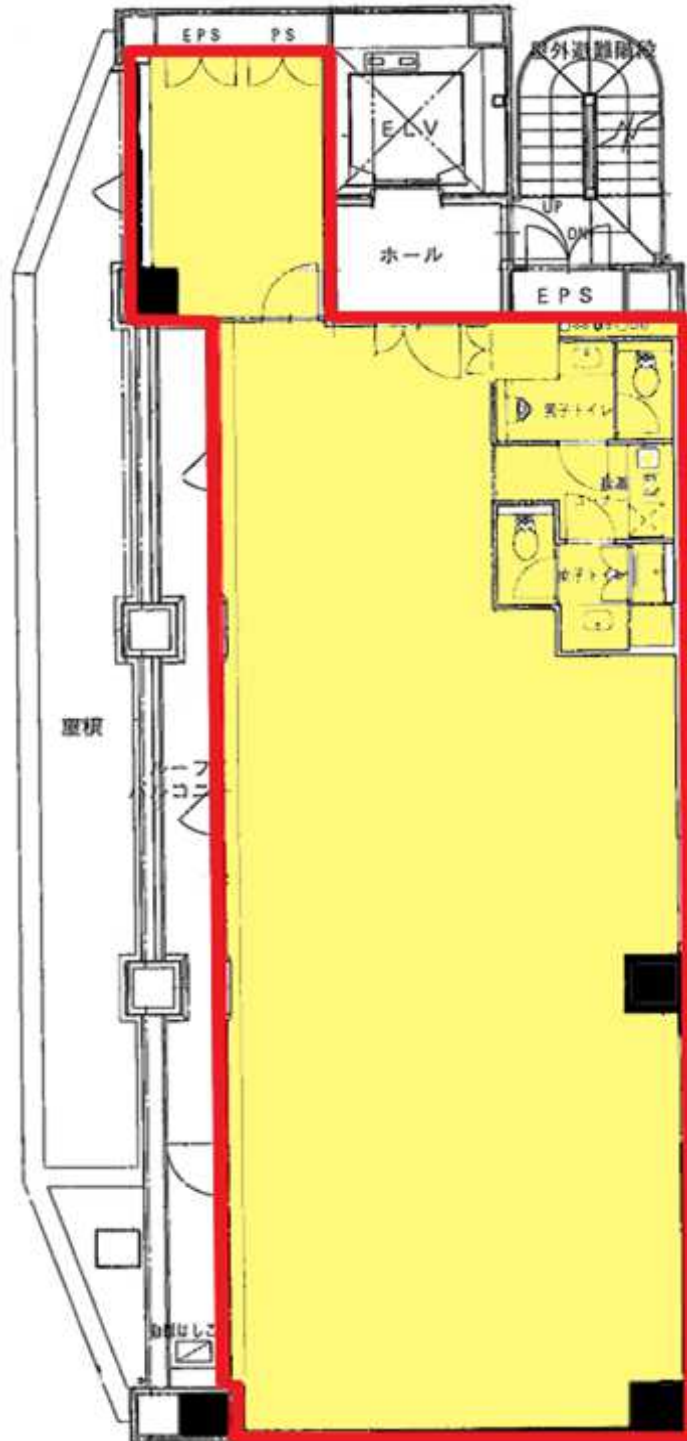


※現況優先となります。

【9階平面図】(51.40坪)



【12階平面図】(37.12坪)



-【photo gallery】-

1階エントランス・駐車場



【案内図】



市ヶ谷駅徒歩1分的好立地です!!