

西五反田8丁目ビル

1993年12月竣工（募集区画:6階109.15坪）

物件所在地:東京都品川区西五反田8-3-16



【交通アクセス】

JR山手線「五反田」駅 西口 徒歩6分
都営浅草線「五反田」駅 A1出口 徒歩5分
東急池上線「大崎広小路」駅 徒歩3分

VRにて物件画像を
ご覧いただけます！



【物件概要】

- * ビル名称 西五反田8丁目ビル
- * 所在地 東京都品川区西五反田8丁目3番16号
- * 構造規模 鉄骨鉄筋コンクリート造 地下1階建 地上9階建
- * 敷地面積 491.86㎡
- * 延床面積 3,992.20㎡
- * 竣工 1993年12月
- * 設計 株式会社青木建設一級建築士事務所
- * 施工 株式会社青木建設
- * エレベーター 乗用(11人乗り)×2基
- * 警備 機械警備 24時間対応
- * 耐震基準 新耐震基準

【設備概要】

- * 電気容量 38VA/㎡
- * 空調方式 空冷式ヒートポンプビル用マルチ天井隠蔽ダクト型
- * インフラ対応 光ファイバー引込済
- * 天井高 2,500mm(1階2,650mm)
- * 床仕上 タイルカーペット/OAフロア(50mm)
- * 床荷重 300kg/㎡

【ビルの開館日及び、出入口の開閉時間】

エントランス 全日 7:00～21:00

1階通用口 平日・土曜 5:00～22:00

日・祝日 閉鎖 ※ 警備カードの使用により24時間入退館が可能です。

駐車場入口シャッター 平日・土曜 8:00～20:30

上記時間外は、リモコン操作にて入出庫可能です。

土日祝日もエントランス開放でフレキシブルな勤務スタイルに対応可

【諸費用について】

- * 電気料金 個別メーターにて課金
※電気供給会社の電気料単価変動に伴い、
ご請求単価の変更を行う場合がございます。
- * 空調使用料金 個別空調のため、電気料金の請求に含む
- * 水道料金 各階用個別メーターにて課金
- * 清掃 専有部は指定業者にてご契約ください。(任意/別途費用)
トイレ・給湯室・エレベーターホール・ガラス内外面清掃は
ビルにて清掃を実施いたします。
- * 蛍光灯の交換 実費負担にて交換
- * 警備カード発行 入居時5枚無償貸与。追加発行は実費となります。

【その他】

- * 全館停電日 1年に1回法定点検に伴う全館停電があります。
- * 館内細則 当ビルの運営管理に関する規定を定めた館内規則がございます。
- * 業者の選定 工事業者を一部指定させて頂いております。
- * 喫煙所 1階通用口奥に有
※行政指導、近隣からのクレーム等により撤去する可能性もございます。

【駐車場設備】

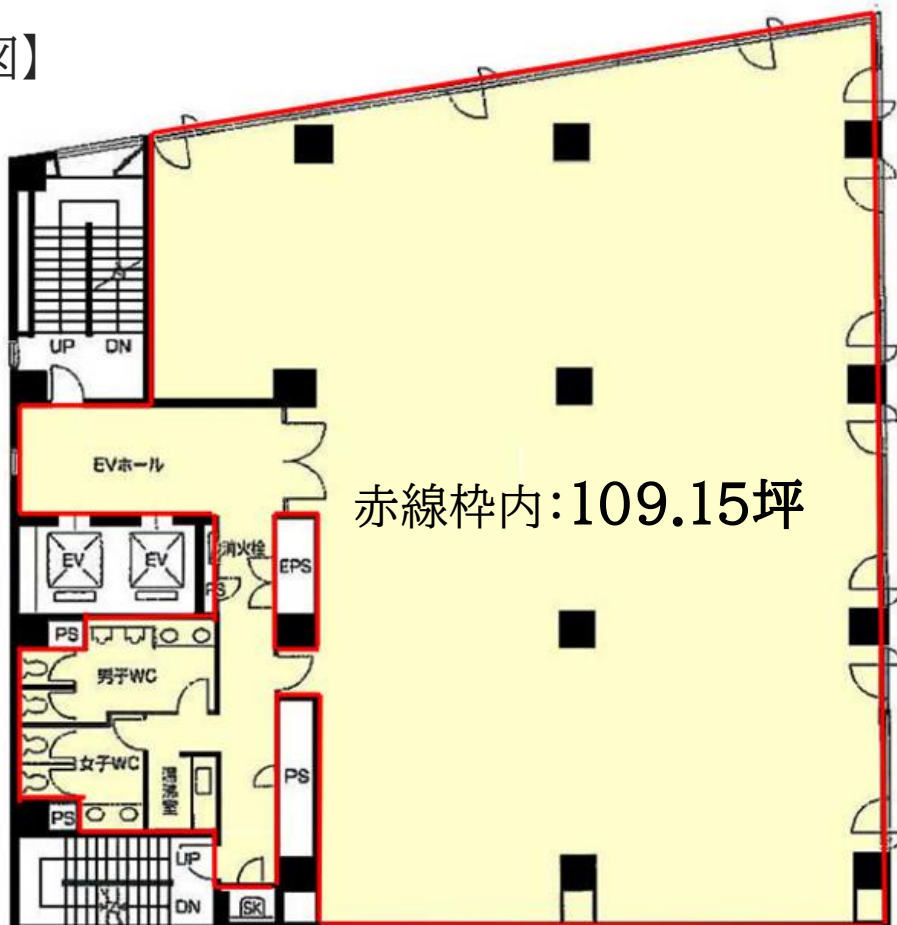
- * 機械式駐車場 40,000円(税別)/月 敷金2カ月
最大8台までご相談可能です。
※契約締結後、2～3ヶ月後ご利用可能となります。
- * サイズ 全長:5,050mm 全幅:1,850mm(タイヤ幅:1,810mm)
全高:1,650mm(最低地上高:110mm) 重量:1,800kg

【募集条件】※賃料・共益費には別途消費税がかかります。

階	用途	面積	賃料	共益費	合計	敷金	入居開始日
		(坪)	坪単価(円)	坪単価	月額(円/坪)		
6	事務所	109.15 (360.82㎡)	相談	3,000	相談	12ヶ月	即日

敷金償却 なし
 更新料 なし
 契約面積 ①壁芯計算で算出しています。
 ②トイレ、給湯室、廊下等、共用部の面積を含みます。
 契約期間 普通借家契約2年
 期間内解約 書面により6ヶ月前までに予告することにより可能です。

【6階平面図】



6階 貸室内写真



6階トイレ/給湯室



給湯室



男性用トイレ

女性用トイレには
小物入れ完備 🗑️

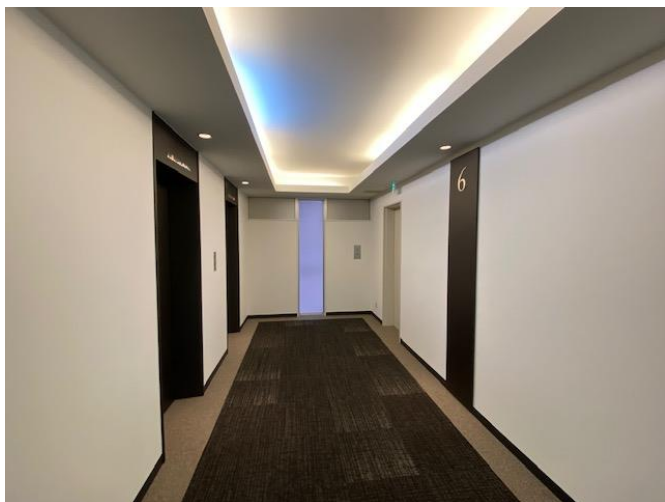


女性用トイレ



◆Photo gallery

6階EVホール



1階エントランス



【周辺地図】

- JR山手線「五反田」駅 西口 徒歩6分
- 都営浅草線「五反田」駅 A1出口 徒歩5分
- 東急池上線「大崎広小路」駅 徒歩3分

