

# 代々木フォレストビル

1987年6月竣工（募集区画:2階 84.36坪）

物件所在地:東京都渋谷区千駄ヶ谷5-18-20



## 【交通アクセス】

JR山手線・中央線「代々木駅」東口 徒歩4分

都営大江戸線「代々木駅」徒歩6分

東京メトロ副都心線「北参道駅」3出口 徒歩7分

## ■【募集条件】

※賃料・共益費には別途消費税がかかります。

階	用 途	面 積	賃 料	共益費	合 計	敷 金	入居 開始日
		坪	坪単価	坪単価	坪単価		
2	事務所	84.36	相談	賃料に含む	相談	12ヶ月	即入居可

契約形態 定期借家契約 ※期間はご相談  
 敷金償却 なし  
 更新料 なし  
 契約面積 ・2階はトイレ・給湯室・ELVホール・廊下等共用部の面積を含みます。  
 ・壁芯計算で算出しています。  
 契約期間 相談

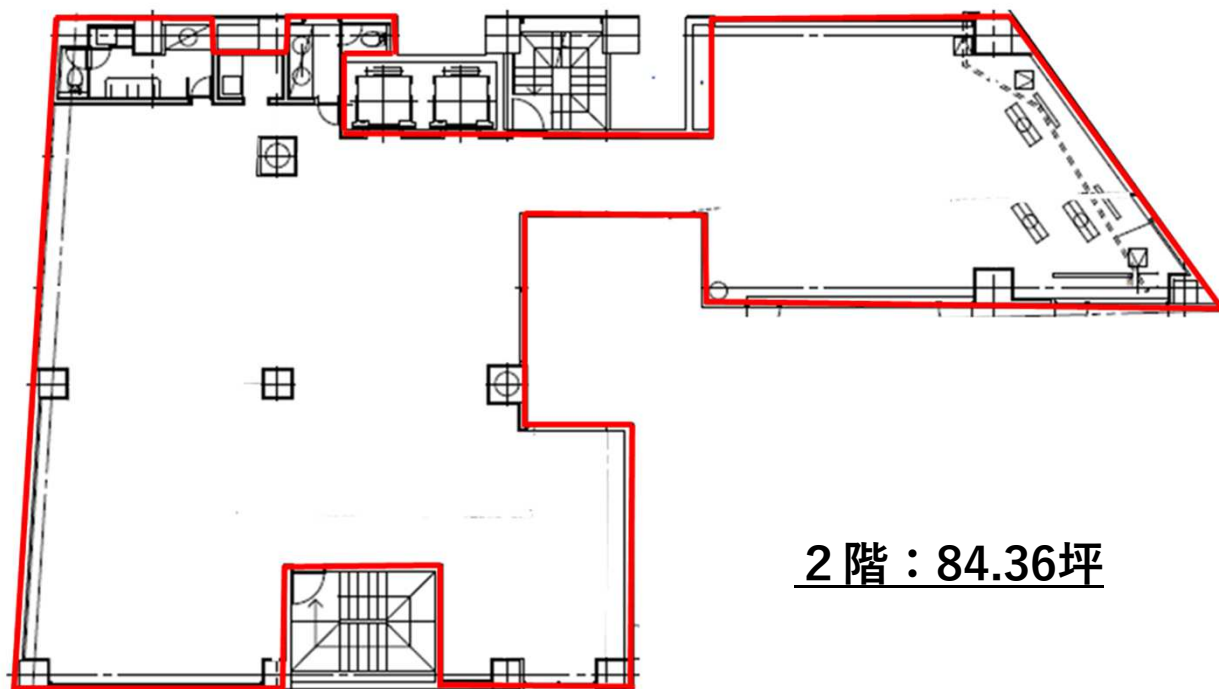
## 【駐車場設備】

\* 平面駐車場 ※空き状況は都度お問い合わせください。  
 \* 敷 金 2ヶ月 24時間使用可能



## ■【2階平面図】

※図面と現況が異なる場合は現況優先と致します。



**2 階：84.36坪**

**1階：希少な平面駐車場空き有りの物件です！**

## ■【参考レイアウト図①-アパレル・イベント・広告関係テナント向け】



- ・ 執務室：26席
- ・ 会議室：2部屋
- ・ 作業スペース：2セット
- ・ カウンター席：4席1セット
- ・ キャビネット：16式
- ・ WEBブース：2基

1Fエントランス横に駐車場があり、搬出入の導線もスムーズ！

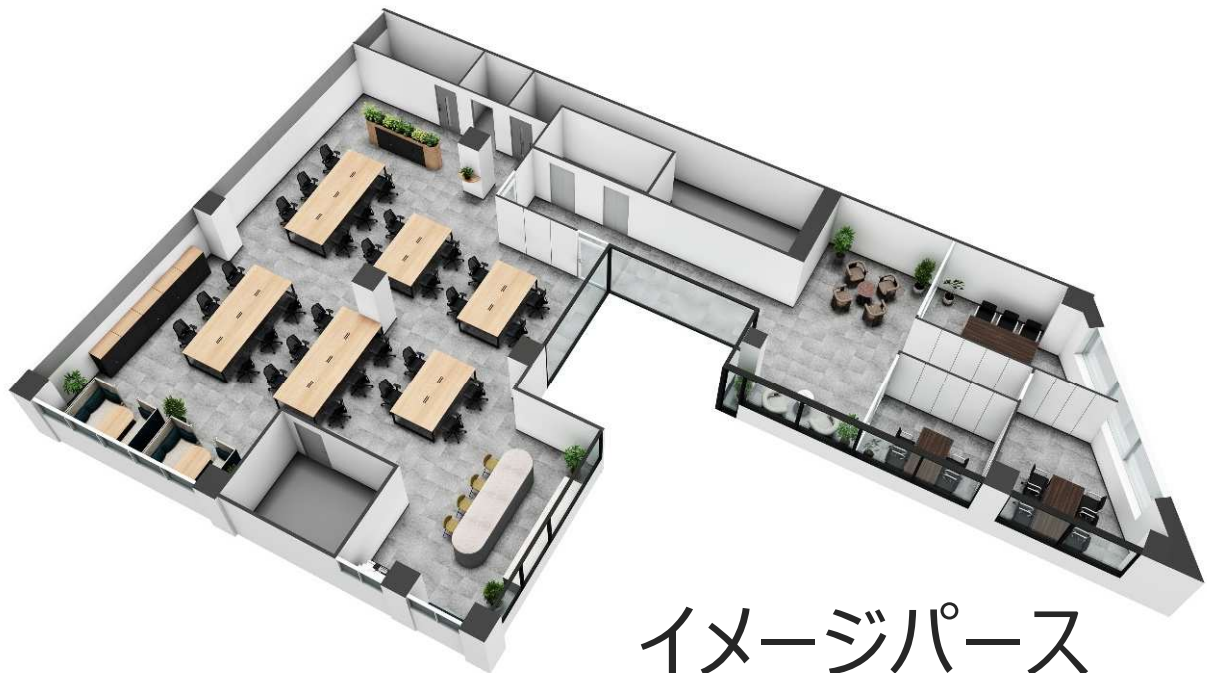
オフィスの他倉庫、撮影スペース、ショールーム等  
様々な用途としてレイアウトできます！

※参考レイアウトにつき、実際に什器等設置はされておられません。

## ■【参考レイアウト図②-通常オフィス向け】



- ・ 執務室：30席
- ・ 会議室：3部屋
- ・ ファミレス席：2セット
- ・ カウンター席：4席1セット
- ・ MTGスペース：4名用&2名用
- ・ キャビネット：5式



# イメージパース

※実際のレイアウト時には消防法等の、法的検証が必要です。



## ■【室内イメージパース】



## ■【物件概要】

- \* ビル名称 代々木フォレストビル
- \* 所在地 東京都渋谷区千駄ヶ谷5-18-20
- \* 構造規模 鉄骨鉄筋コンクリート造 地上10階 地下1階建
- \* 敷地面積 412.53㎡
- \* 延床面積 2320.35㎡
- \* 竣工 1987年6月
- \* 設計 株式会社坂倉建築研究所
- \* 施工 株式会社新井組
- \* エレベーター 乗用×2基（9人乗り）
- \* 警備 機械警備
- \* 耐震基準 新耐震基準

## ■【設備概要】

- \* 空調方式 個別空調
- \* 天井高 1階：2,500mm  
2-10階：2,400mm
- \* 床荷重 300kg/㎡
- \* EV不停止機能付き

## ■【ビルの開館日及び、出入口の開閉時間】

- \* エントランス 月～土 8:00～20:00 日祝日 終日閉館  
警備カードにてビルの入退館を24時間行うことができます。  
※年末年始の閉館日程については、毎年末にご案内致します。

## ■【諸費用について】

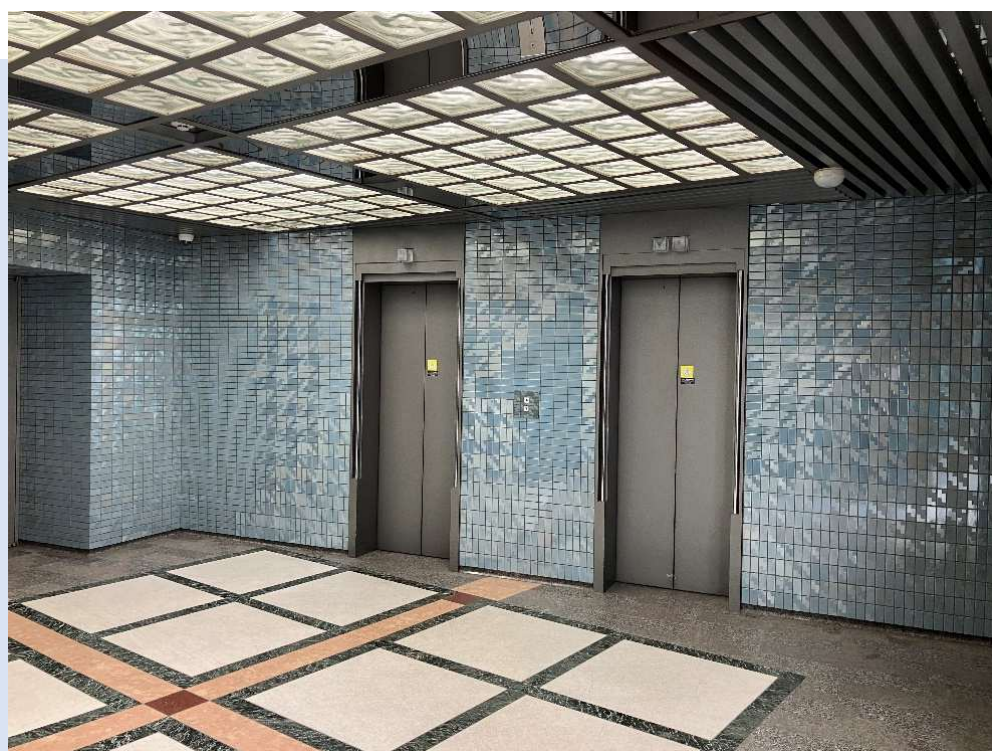
- \* 空調使用料金 電気料金と合算請求
- \* 清掃料金 ・トイレ、給湯室はビル側負担で定期清掃  
・管球交換は実費負担にて交換
- \* 警備カード発行 入居時5枚は無償貸与。  
追加発行・カード紛失・汚損時の抹消手数料は別途発生

## ■【その他】

- \* 全館停電日 1年に1回法定点検に伴う全館停電があります。
- \* 専有部への立入り 災害時・緊急時、及びビル保全に伴う建物管理作業等において、専有部への入室を伴う工事・作業等が発生します。



# -【photo gallery】-エントランス



## ■【現地案内図】



JR山手線・中央線「代々木駅」東口 徒歩4分  
都営大江戸線「代々木駅」 徒歩6分  
東京メトロ副都心線「北参道駅」3出口 徒歩7分

**明治通りに面し、落ち着いた立地環境のエリアです！**