

オリックス目黒ビル

1996年1月竣工（募集区画：9階102.15坪）

物件所在地：東京都目黒区目黒一丁目24番12号



【交通アクセス】

各線「目黒」駅 徒歩6分

JR山手線・東急目黒線・東京メトロ南北線・都営三田線

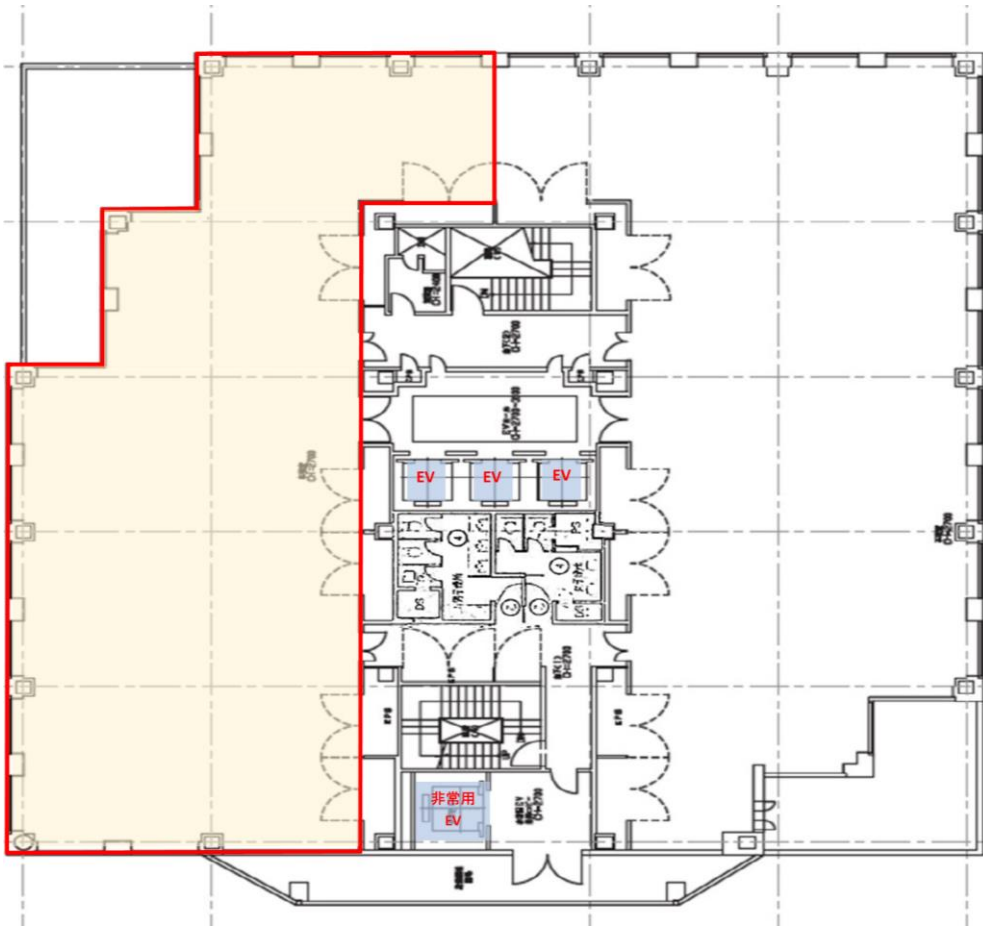
東京都品川区東品川2-2-4 天王洲ファーストタワー 17F

PHONE 03-6864-0607 FAX 03-5769-7772

株式会社ベスト・プロパティ 担当：関水・本行

■【募集区画】

【9階】



※赤枠内が貸室面積となります。

※図面と現況が異なる場合は現況優先と致します。

階	用途	面積	賃料	共益費		合計	敷金	入居可能 予定日
		(坪)	坪単価(円)	月額	坪単価	月額(円)		
9	事務所	102.15	相談	相談		相談	12ヶ月	即入居可

※賃料・共益費には別途消費税がかかります。

- * 敷金償却 なし
- * 更新料 なし
- * 契約面積 ①トイレ・給湯室・廊下等の面積を含みません。(平面図赤枠内)
 ②壁芯計算で算出しています。
- * 契約形態 普通借家契約 **NET面積契約**
- * 契約期間 2年

【9階】



※天気が良ければ富士山も望めます!!

※個別空調（19ゾーン/フロア）

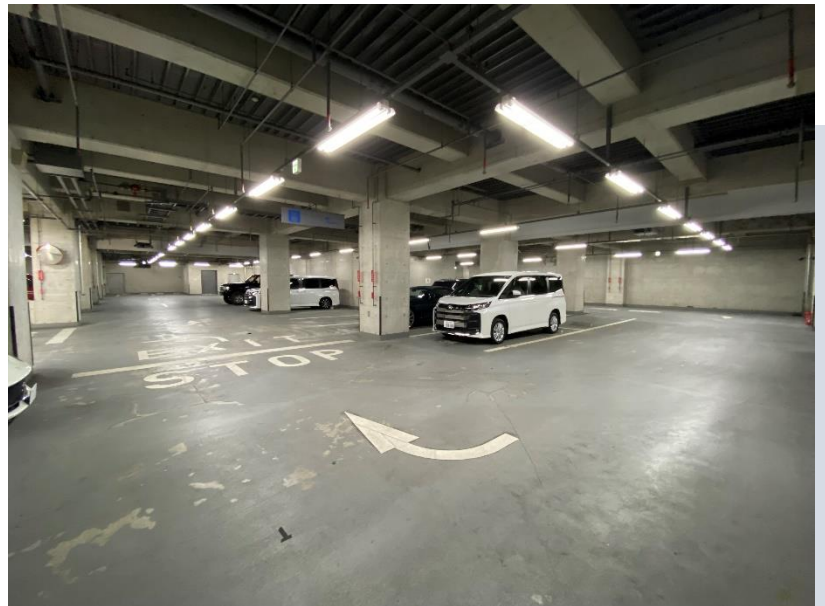
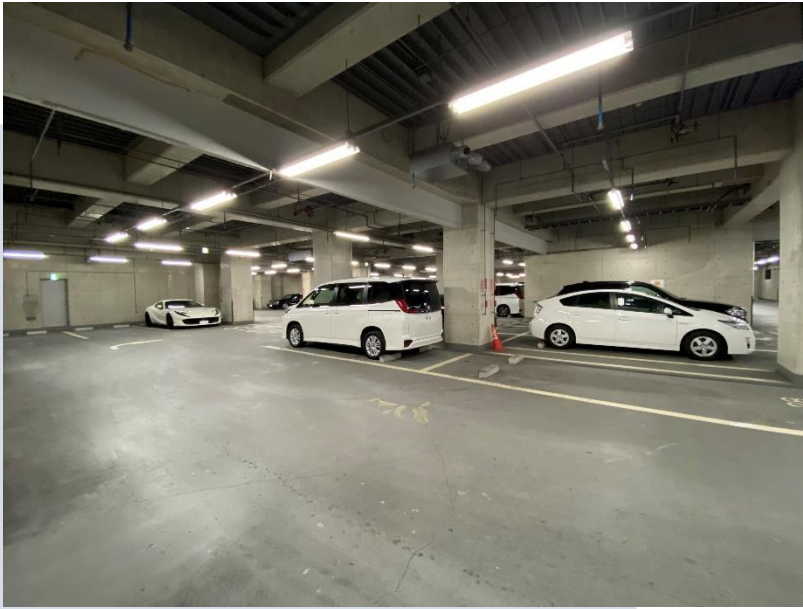


※目黒川側の眺望です。春には桜が満開です!!



【駐車場】

平置き駐車場 3台空き有り



1階 時間貸し駐車場・カーシェアリング運営中

地下の荷捌き所で雨に濡れず搬出入可能!!

【共用部】



※喫煙所については喫煙マナーによって撤去する可能性があります。

■【物件概要】

- * ビル名称 オリックス目黒ビル
- * 所在地 東京都目黒区目黒1-24-12
- * 構造規模 鉄骨造・鉄筋コンクリート造 地下1階建 地上10階建
- * 敷地面積 3,088.77㎡(934.35坪)
- * 延床面積 11,119.16㎡(3,363.54坪)
- * 竣工 1996年1月
- * 設計 株式会社松田平田
- * 施工 (株)竹中工務店・日本国土開発(株)・戸田建設(株)・(株)フジタ
- * エレベーター 乗用×3基 (15人乗り)
非常用兼用EV×1基 (17人乗り)
※タッチレスで操作できる非接触型エレベーター更新済み
- * 警備 機械警備 セコム EV不停止あり
警備セット後は、パッシブセンサーが作動
※管理人常駐平日9:00~17:30
- * 耐震基準 新耐震基準

■【設備概要】

- * 電気容量 電灯 コンセント200A / 動力 単層200V
- * 空調方式 個別空調
- * インフラ整備 光ファイバー対応
- * 天井高 2,700mm
- * 床仕上 タイルカーペット/OAフロア(H=120mm)
- * 床荷重 500kg/㎡

大きな窓面で開放感があります!!

エレベーターは非常用含め4基!!

喫煙所あり

■【ビルの開館日及び、出入口の開閉時間】

- * エントランス 平日8:00～20:00 土8:00～18:00 日祝終日閉館
- * 通用口 警備カードの使用により、24時間入退館が可能です。

■【諸費用について】

- * 電気料金 個別メータによる課金請求となります。
- * 水道料金 個別メータによる課金請求となります。
- * 専有部清掃 別途、指定業者との契約になります。
(清掃料については別途お見積りとなります。)
- * 警備カード発行 入居時3枚は無償貸与
追加発行は1枚1,500円(別途消費税)+事務手数料3,000円(別途消費税)がかかります。

※上記諸費用については変更させて頂くことがありますので、予めご承知おきください。

■【その他】

- * 全館停電日 年1回法定点検に伴う全館停電があります。
- * 館内細則 当ビルの運営管理に関する規定を定めた館内規則があります。
- * 指定業者 工事内容により工事業者を指定させていただいております。
詳細についてはご相談ください。
- * 専有部への立入り 災害時・緊急時、及びビル保全に伴う建物管理作業等において、専有部への入室を伴う工事・作業等が発生します。

■【駐車場設備】/自走式駐車場

月額60,000円(別途消費税) 敷金2ヶ月

※ 3台空き カードキー・リモコンあり 24時間運用可能

■【喫煙所】

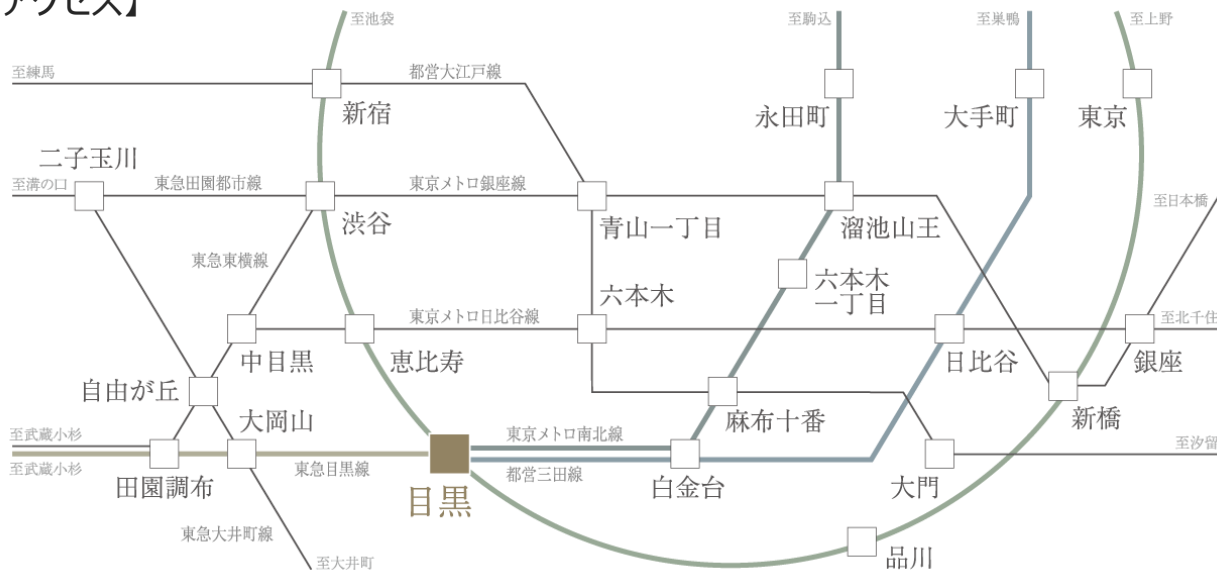
- * 1階外(エントランス脇)に設置

■【現地案内図】

周辺にはコンビニ・ドラッグストア・飲食店お店多数ございます！！



■【アクセス】



4路線利用可能、主要駅までのアクセス抜群です!!