

# リードシー飯田橋ビル

1988年4月竣工（募集区画：4階27.07坪、2階23.95坪）

物件所在地：東京都千代田区飯田橋2-8-3



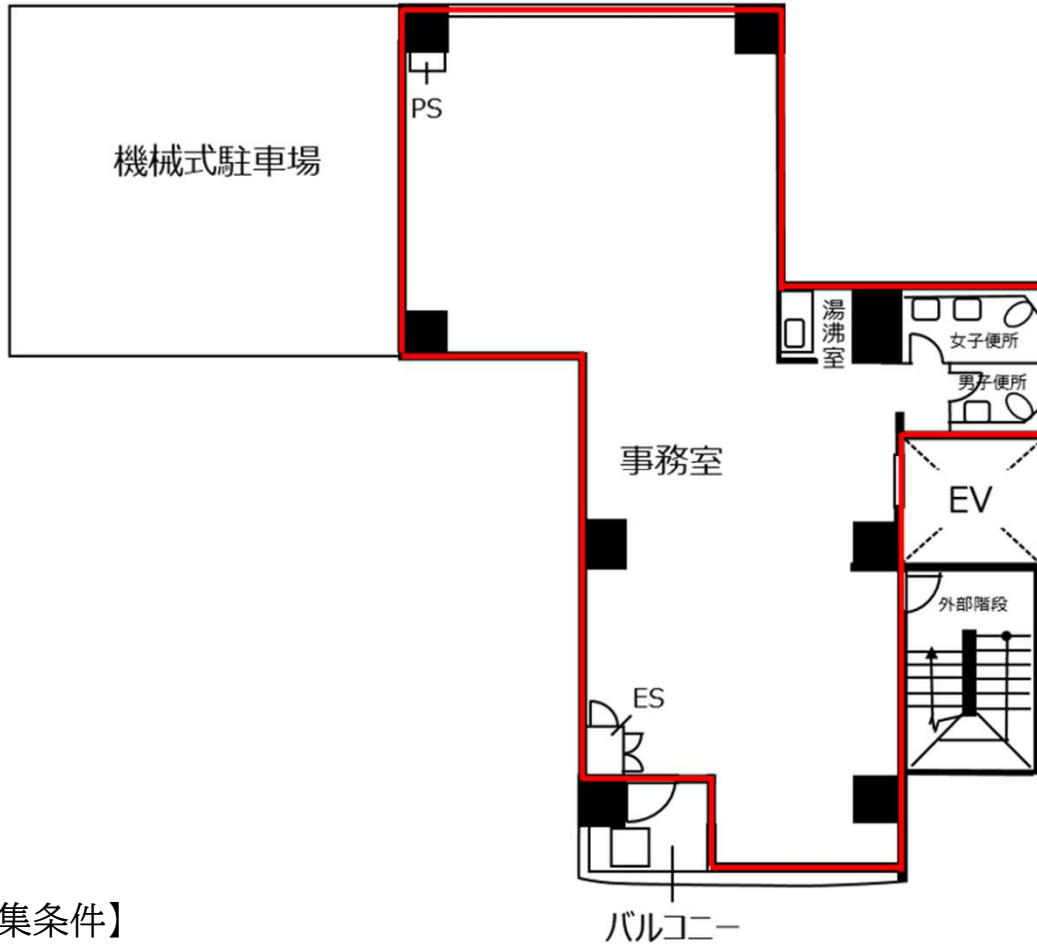
## 【交通アクセス】

東京メトロ東西線「飯田橋」駅A5出口 徒歩3分

JR総武・中央線「飯田橋」駅 徒歩6分

東京メトロ半蔵門線・都営新宿線「九段下」駅 徒歩6分

【4階平面図】



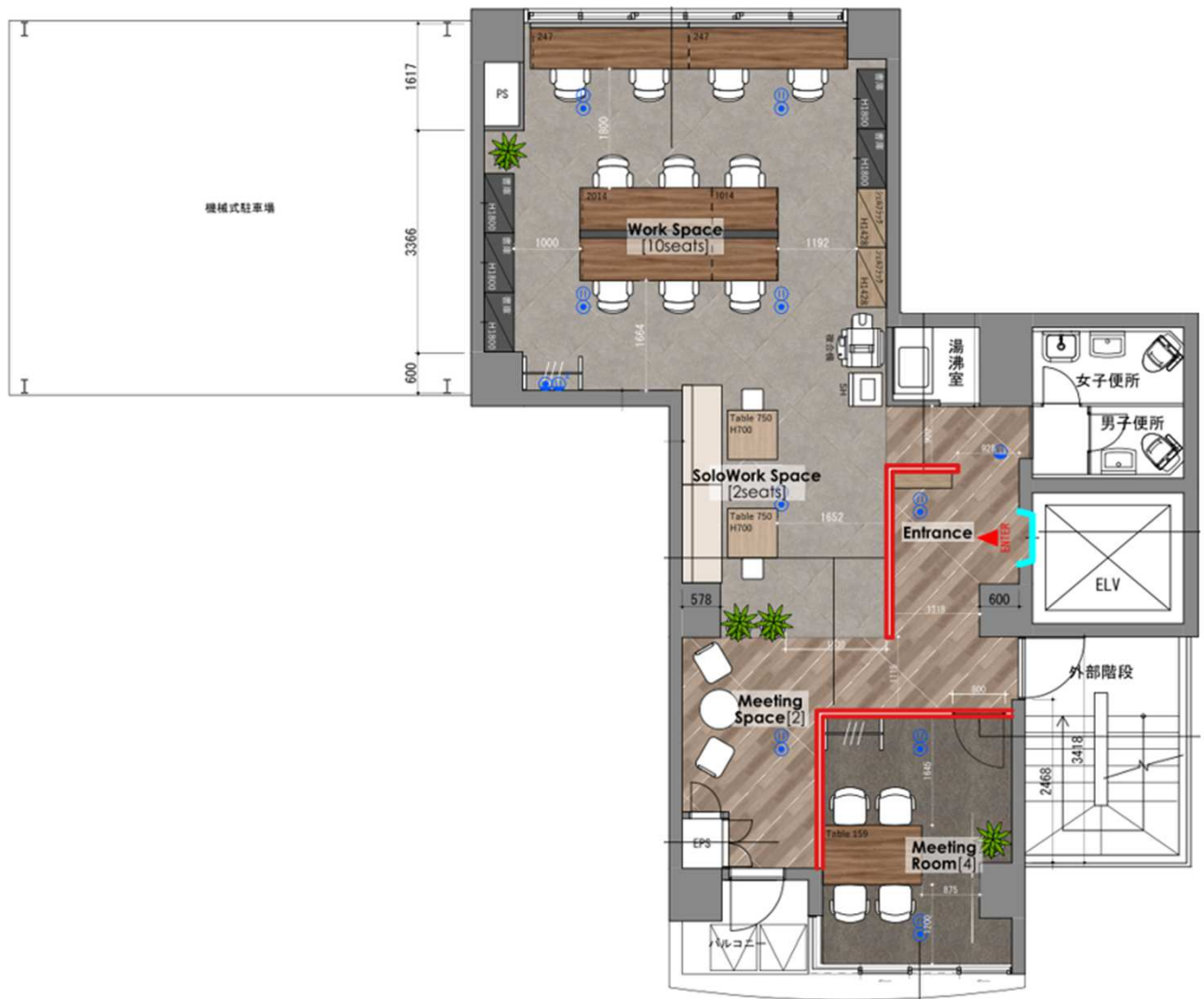
【募集条件】

階	用途	面積	賃料	共益費	合計	敷金	入居開始日
		(坪)	坪単価(円)	坪単価(円)	月額(円)		
4	事務所	27.07	相談	賃料に込み	相談	12ヶ月	2025/2/1 入居可能予定 <b>申込</b>

※賃料には別途消費税がかかります。

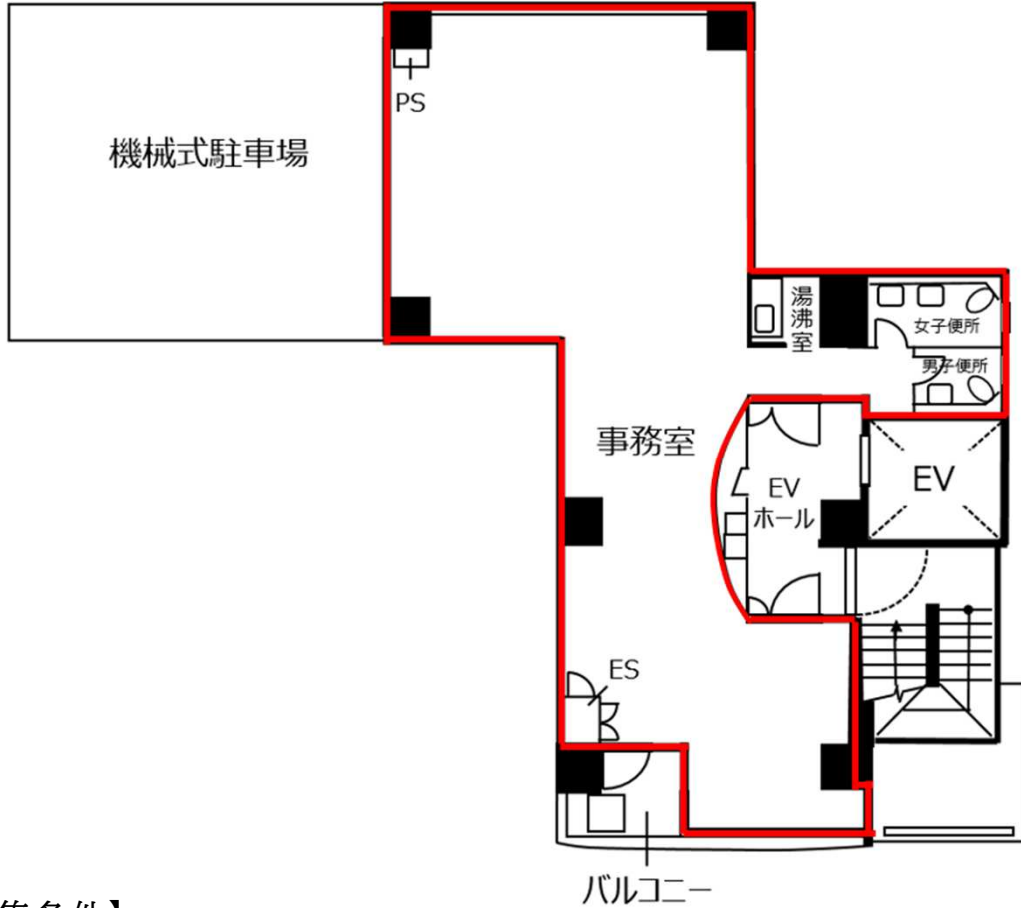
敷金償却      なし  
 更新料        なし  
 契約面積     壁芯計算で算出しています。  
 契約形態     普通借  
 契約期間     2年  
 期間内解約   書面により6ヶ月前までに予告することにより可能です。

【4階レイアウトイメージ図】



執務フリースペース： 10席  
ソロワークスペース： 2席  
ミーティングスペース： 2席  
ミーティングルーム： 4席

【2階平面図】



【募集条件】

階	用途	面積	賃料	共益費	合計	敷金	入居開始日
		(坪)	坪単価(円)	坪単価(円)	月額(円)		
2	事務所	23.95	相談	賃料に込み	相談	12ヶ月	2024/12/1 入居可能予定

※賃料には別途消費税がかかります。

- 敷金償却      なし
- 更新料        なし
- 契約面積     壁芯計算で算出しています。
- 契約形態     普通借
- 契約期間     2年
- 期間内解約   書面により6ヶ月前までに予告することにより可能です。

【2階レイアウトイメージ図】



VRイメージ画像はこちらです



執務フリースペース： 12席  
ミーティングスペース： 3席  
ミーティングエリア： 4席

#### 【物件概要】

- \* ビル名称 リードシー飯田橋ビル
- \* 所在 東京都千代田区飯田橋2-8-3
- \* 構造規模 鉄骨鉄筋コンクリート造 地上10階建
- \* 敷地面積 173.71㎡
- \* 延床面積 1,458.074㎡
- \* 竣工 1988年4月
- \* エレベーター 乗用×1基(6人乗り)
- \* 警備 機械警備 24時間対応  
エレベーター不停止あり
- \* 耐震基準 新耐震基準

#### 【設備概要】

- \* 電気容量 確認中
- \* 空調方式 個別空調
- \* 天井高 2,400mm
- \* 床仕上 タイルカーペット/OAフロア:無し
- \* 床荷重 300kg/㎡

#### 【ビルの開館日及び、出入口の開閉時間】

- \* エントランス 平日・土曜 7:30～20:00  
日・祝日 終日閉館

※警備カードを使用してビルの入退館を24時間行うことができます。  
年末年始等は閉館となります。

#### 【その他】

- \* 全館停電日 年1回があります。
- \* 館内細則 当ビルの運営管理に関する規定を定めた館内規則があります。
- \* 業者の選定 工事業者を一部指定させて頂いております。  
詳細についてはご相談下さい。

専用部への立入 災害時・緊急時、及びビル保全に伴う建物管理作業等において、  
専用部への入室に伴う工事・作業等が発生します。



【諸費用について】

- \* 電気料金 個別メーターにて検針のうえ使用料を請求
- \* 水道料金 個別メーターにて検針のうえ使用料を請求
- \* 清掃料金 専有部清掃仕様については、入居時相談可  
ビル共用部及びトイレ清掃(ペーパー補充含む)はビル側で実施
- \* 管球の交換 実費負担
- \* 警備カード発行 入居時3枚は無償貸与、追加カードは3,000円/枚(税別)
- \* テナントサイン B工事
- \* その他 ゴミ袋指定あり(450円(税別)/枚)

※上記諸費用については変更させていただくことがありますので、予めご承知おきください。

【駐車場】

機械式駐車場 ※料金・敷金・空き状況は担当までお問合せ下さい。

全長:5,050mm

全幅:1,900mm

高さ:1,570mm

最大重量:1,600kg

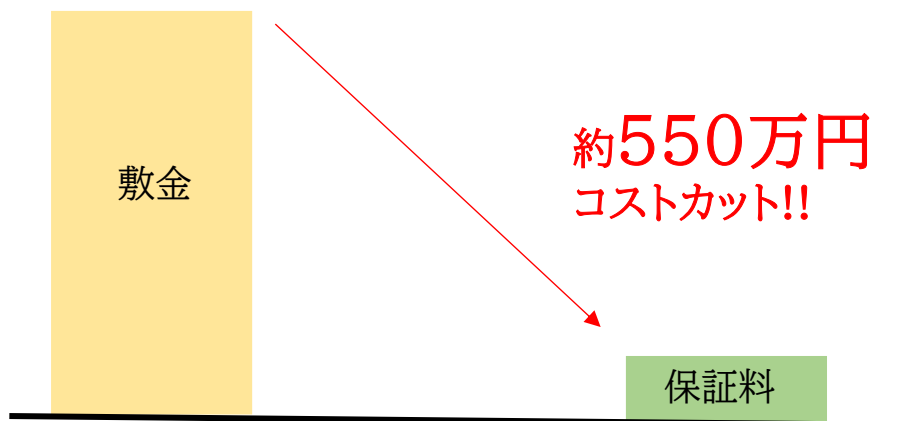


## 保証会社加入によるコストダウン

<b>通常</b>	
敷金	約620万円
<hr/>	
初期費用	約620万円

<b>保証会社(日商保)利用時</b>	
敷金	0万円
保証料	約62万円
<hr/>	
初期費用	約62万円

通常 **約620万円** 必要な敷金が **ゼロ円** に!!



【保証料内訳】  
敷金×年間保証料5%×2年  
※審査が必要です。

★敷金を事業資金へ活用したい企業様  
★コストを抑えてご移転されたい企業様 **におすすめです!**



## 【周辺地図】



## 【交通アクセス】

- 東京メトロ東西線「飯田橋」駅A5出口 徒歩3分
- JR総武・中央線「飯田橋」駅 徒歩6分
- 東京メトロ半蔵門線・都営新宿線「九段下」駅 徒歩6分