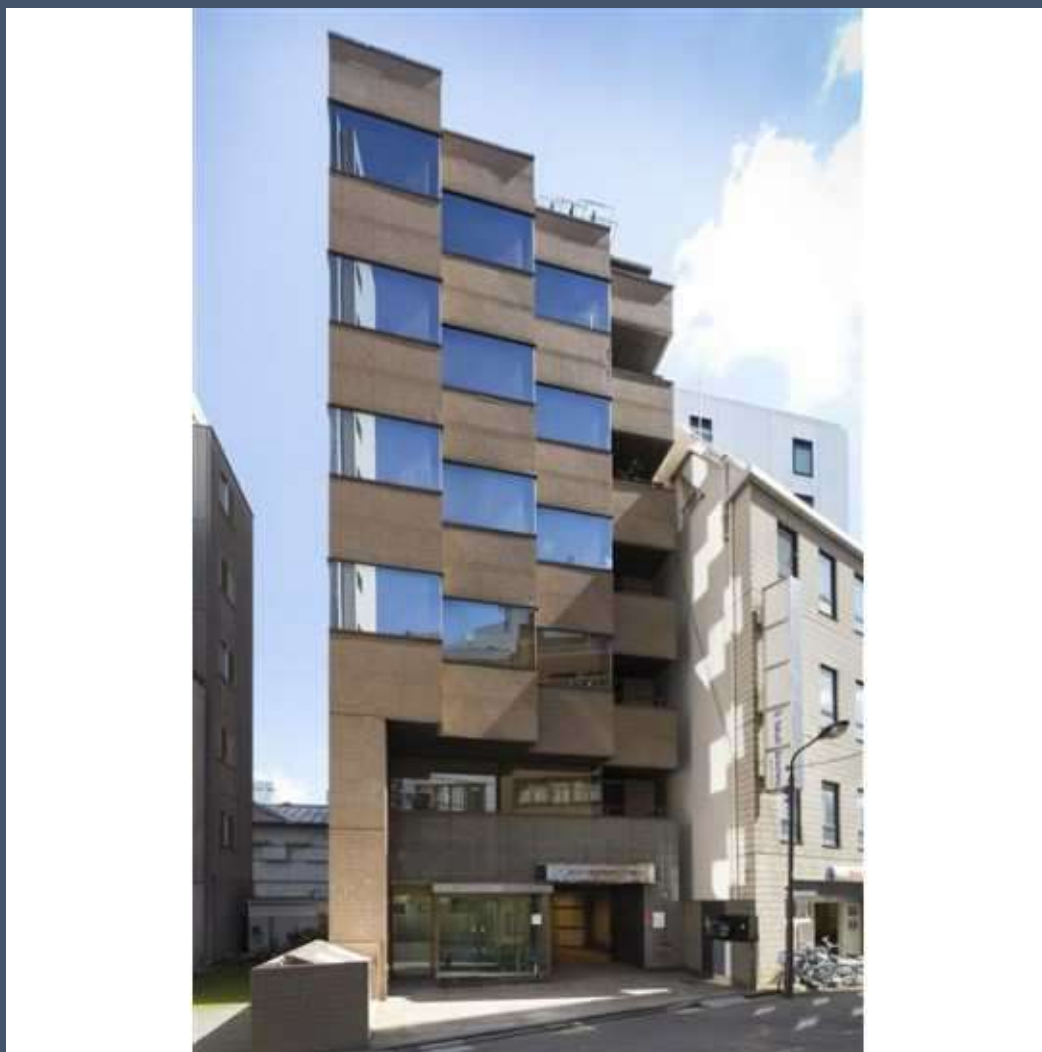


NRT神田須田町ビル

1993年3月竣工

物件所在地:東京都千代田区神田須田町2-3-16



【交通アクセス】

JR山手線・京浜東北線・中央線「神田」駅 徒歩6分

東京メトロ銀座線「神田駅」 徒歩4分

JR山手線・京浜東北線・総武線「秋葉原」駅 徒歩6分

都営新宿線「岩本町」駅 徒歩2分

東京メトロ丸の内線「淡路町」駅 徒歩5分

【物件概要】

- * ビル名称 NRT神田須田町ビル
- * 所在地 東京都千代田区神田須田町二丁目3番16号
- * 構造規模 鉄骨鉄筋コンクリート・鉄骨造 地下1階建 地上10階建
- * 敷地面積 215.50㎡
- * 延床面積 1,443.52㎡(436.66坪)
- * 竣工 1993年3月
- * 設計 株式会社土井設計事務所
- * 施工 三平建設株式会社
- * エレベーター 乗用×1基(13人乗り)
- * 警備 機械警備 24時間対応
- * 耐震基準 新耐震基準

【設備概要】

- * 電気容量 75VA/㎡
- * 空調方式 個別空調
- * インフラ対応 光ファイバー引込済(MDFまで)
- * 天井高 2,450mm
- * 床仕上 タイルカーペット/OAフロア
- * 床荷重 300kg/㎡
- * 照明設備 LED(予定)



【募集条件】

※賃料・共益費には別途消費税がかかります。

階	用途	面積	賃料	共益費	合計	敷金	入居開始日
		(坪)	坪単価(円)	坪単価	月額(円/坪)		
10	事務所	23.58坪 (77.98㎡)	相談	相談	相談	12ヶ月	2024/11/3

敷金償却	なし
更新料	なし
契約面積	壁芯計算で算出しています。
契約期間	2年
期間内解約	書面により6ヶ月前までに予告することにより可能です。

【ビルの開館日及び、出入口の開閉時間】

正面入り口 全日 常時開放

【諸費用について】

- * 電気料金 個別メーターにて課金
※電気供給会社の電気料単価変動に伴い、ご請求単価の変更を行う場合がございます。
- * 空調使用料金 個別空調のため、電気料金の請求に含む
- * 水道料金 各階用個別メーターにて課金
- * 清掃 専有部は指定業者にてご契約ください。(別途費用)
・仕様についてはご相談ください。
・トイレ・給湯室・エレベーターホール・ガラス内外面清掃はビルにて清掃を実施致します。
- * 蛍光灯の交換 実費負担にて交換
- * 警備カード発行 入居時3枚は無償貸与。追加発行は実費。(3,000円/枚)
※上記諸費用については変更させていただくことがありますので、予めご承知おきください。

【その他】

- * 全館停電日 1年に1回法定点検に伴う全館停電があります。
- * 館内細則 当ビルの運営管理に関する規定を定めた館内規則があります。
- * 業者の選定 工事業者を一部指定させて頂いております。
詳細についてはご相談下さい。

*** 内見につきましては現在入居中の為下記日時は内見不可となります。**

毎週木曜日午後1時～午後3時

毎週金曜日午前10時～午前11時

2024年7月22日午後

【10階平面図】

23.58坪(77.98㎡)



【LOCATION・ACCESS】



秋葉原駅

NRT神田須田町ビル

新御茶ノ水駅

岩本町駅

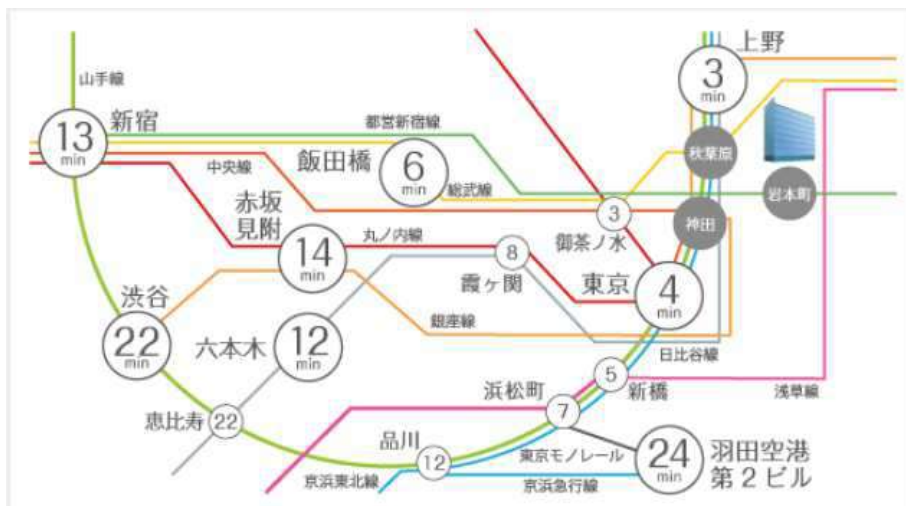
淡路町駅

神田駅



5駅10路線利用可能！

各主要駅へのアクセスも良好です！



「秋葉原」駅利用

「上野」駅へ 3分

「神田」駅利用

「東京」駅へ 4分
「渋谷」駅へ 22分

「岩本町」駅利用

「新宿」駅へ 13分