

# キャロットタワー

1996年11月竣工（13階東74.92坪, 15階西136.37坪）

物件所在地:東京都世田谷区太子堂四丁目1番1号



## 【交通アクセス】

東急 田園都市線・世田谷線 「三軒茶屋」駅 直結



VRにて物件画像を  
ご覧いただけます！



## ■【募集条件】

階	用途	面積	賃料	共益費	合計	敷金	入居開始日
		(坪)	坪単価 (円)	坪単価 (円)	坪単価 (円)		
13階東	事務所	74.92	相談	相談	相談	12ヶ月	2025/6/1
15階西	事務所	136.37	相談	相談	相談	12ヶ月	即入居可

※賃料・共益費には別途消費税がかかります

- ・敷金償却      なし
- ・更新料        なし
- ・契約形態     普通借家契約
- ・契約面積     共用部含まないネット面積

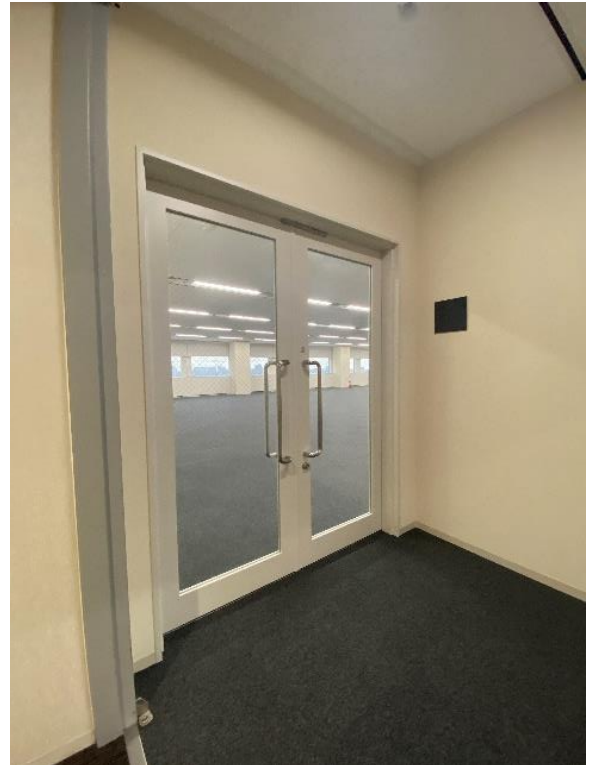
※審査にて保証会社への加入をご依頼する場合がございます。

## ■【諸費用について】

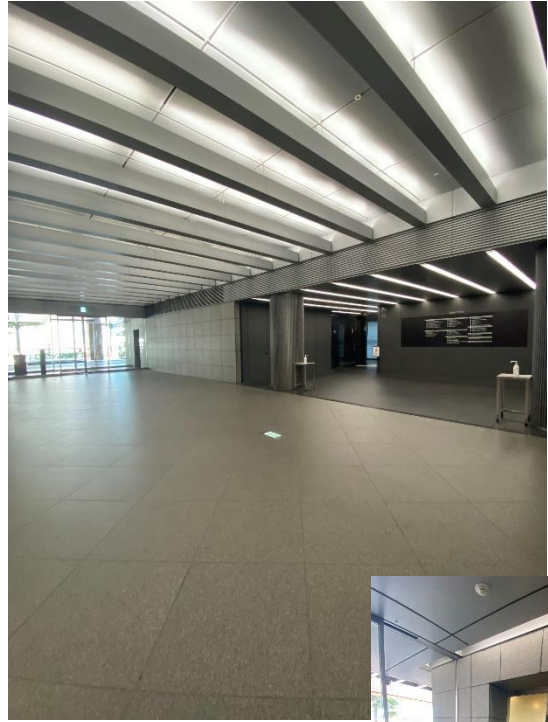
- 電気料金      個別メーター(専用部使用量)にて課金 ※ビル側から請求
- 時間外空調費用 時間×単価×面積(m<sup>2</sup>) ※単価5円
- 貸室清掃      指定業者による契約、仕様についてはご相談下さい。
- 蛍光灯の交換   実費負担にて交換
- セキュリティカード 10枚発行 追加1枚2,000円(別途消費税)

※上記諸費用については変更させていただくことがありますので、予めご承知おきください。

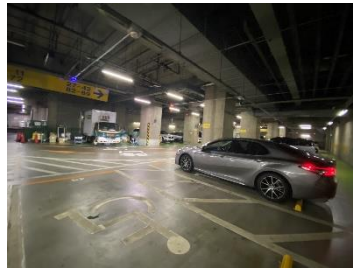
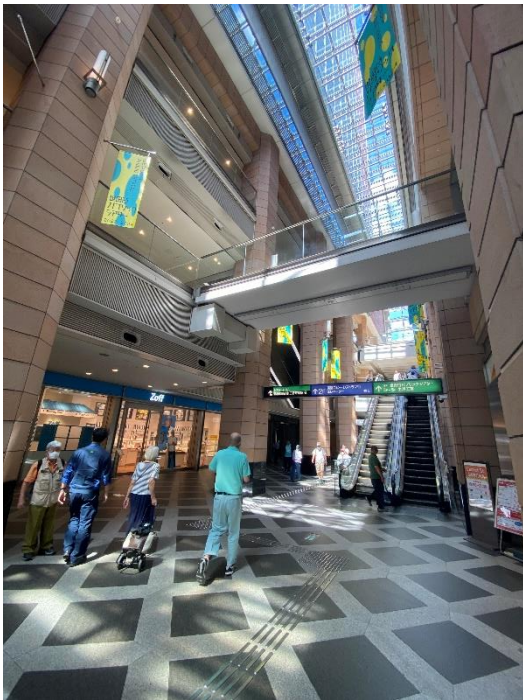
■【photogallery 15階】



■ 【photogallery】

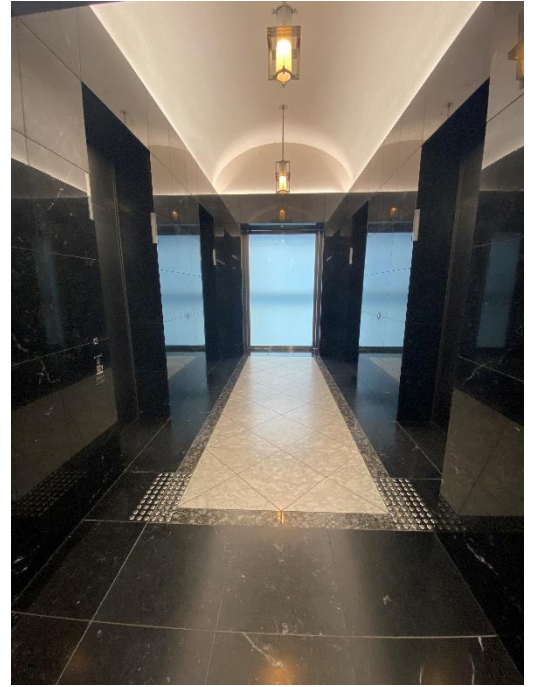


喫煙所



<p><b>展望ロビー</b> Observation Deck レストラン</p>	<p><b>世田谷 文化生活情報センター</b> Setagaya Arts Center 有休1階 世田谷区立プラザタワー</p>	<p><b>ショップ&amp;レストラン</b> Shops &amp; Restaurants 25階 26階 30階</p>	<p><b>DIRECTORY</b> 案内図</p>
<p>26F 展望ロビーレストランへは、エレベーターをご利用ください。</p> <p>2F</p> <p>1F</p>	<p>5F セミナールーム A/B 連絡デスクセンター 世田谷区文化創造部</p> <p>4F 生活工場ワークショップA/B</p> <p>3F 世田谷ハブリックアーター 生活工場ギャラリー 世田谷区生涯学習センター キッズルーム</p> <p>2F マイクバーカード情報窓口 世田谷区生涯学習センター 世田谷区生涯学習センター 世田谷区生涯学習センター</p> <p>1F シアターホール</p>	<p>13F</p> <p>14F</p> <p>26F</p> <p>2F</p> <p>1F</p> <p>B1</p>	<p>26F</p> <p>13F</p> <p>14F</p> <p>26F</p> <p>2F</p> <p>1F</p> <p>B1</p>

■ 【photogallery】



## ■【物件概要】

- ・ビル名称            キャロットタワー
- ・所            在            東京都世田谷区太子堂四丁目1番1号
- ・構            造            鉄骨・鉄筋コンクリート・鉄骨鉄筋コンクリート造 陸屋根地下5階付 27階建
- ・敷地面積        9,149.66㎡
- ・延床面積        75,388.36㎡
- ・竣            工            1996年11月
- ・設            計            株式会社石本建築事務所
- ・施            工            東急建設・大成建設・鴻池組・協栄組・建設共同企業体
- ・EV(オフィス棟)    乗用×8基（高層用4基・低層用4基、24人乗）
  - ✓ 入口横1,000mm 高さ2,300mm
  - ✓ かが内横1,900mm 奥行1,800mm
 人荷・非常用×1基（17人乗）
  - ✓ 入口横1,000mm 高さ2,300mm
  - ✓ かが内横1,800mm 奥行1,500mm
 ※EV不停止あり  
 ※年末年始等の長期休業期間は一部エレベーターの運転を停止します。  
 実施にあたっては別途ご案内します。
- ・耐震基準        新耐震基準

## ■【設備概要】

- ・空            調            セントラル空調8:00~19:00(平日)
  - ✓ 時間外空調の別途有償となります。
  - ✓ 24時間以上の連続運転を希望の場合、  
1時間は空調運転を停止する必要があります。
  - ✓ 時間外空調費用 時間(1時間)×単価(5円)×面積(㎡)
- ・天井高            2,700mm(OA含まず)
- ・床仕上            タイルカーペット/OAフロア（100mm）
- ・床荷重            300kg/㎡
- ・電気容量        30kw
- ・非常用発電        共用部のみあり

## ■【ビルの開館日及び、出入口の開閉時間】

※平日・土日祝日共通です。

B1階エントランス	7:00～25:00
1Fエントランス	7:00～22:00
1Fアトリウム	7:00～26:00
2Fアトリウム	7:00～26:00
3Fアトリウム	9:00～21:00 ※3Fアトリウムは劇場公演により延長の場合もあり

## ■【駐車場設備】

空車状況につきましては下記にお問合せください。

駐車場管理室(日本駐車場開発株式会社)TEL : 03-5486-2311

✓サイズ

・定期貸し

長さ：6,000mm以下 幅：2,300mm以下 高さ2,100mm以下 重量4000kg以下

※機械式の場合、高さ1,550mm以下

・時間貸し

長さ：6,000mm以下 幅：2,300mm以下 高さ2,500mm以下 重量4000kg以下

定期・時間貸しの利用は7:00～25:00までとなります。

25:00～翌7:00は出入口シャッターが閉鎖されます。

定期契約者で緊急時等入出庫の際は駐車場管理室までご連絡ください。

## ■【車寄せ】

1階 車寄せ 長さ7,000mm以下 高さ3,800以下

利用時間 平日7:00～22:00 土日祝終日閉鎖

※入居工事含め、入居の際は事前に管理事務所との打ち合わせが必要です。





### ■【駐輪場設備】

駐輪場は全て時間貸しとなります。

1階(屋外)75台24時間利用可能

地下1階405台 5:00~25:00

### ■【喫煙所】

1階オフィスエントランスの横にあり。

喫煙所利用時間：7:00~23:00 入口暗証番号制御

※1階喫煙所以外の共用部・敷地は全面禁煙です。

### ■【その他】

設備員 24時間常駐

全館停電日 1年に1回法定点検に伴う全館停電があります。毎年11月上旬予定  
※電気設備の修繕等により、やむなく臨時停電を実施する場合があります。

館内細則 当ビル管理組合で定めた「キャロットタワー利用案内」があります。

業者の選定 工事業者を一部指定させて頂いております。詳細についてはご相談下さい。

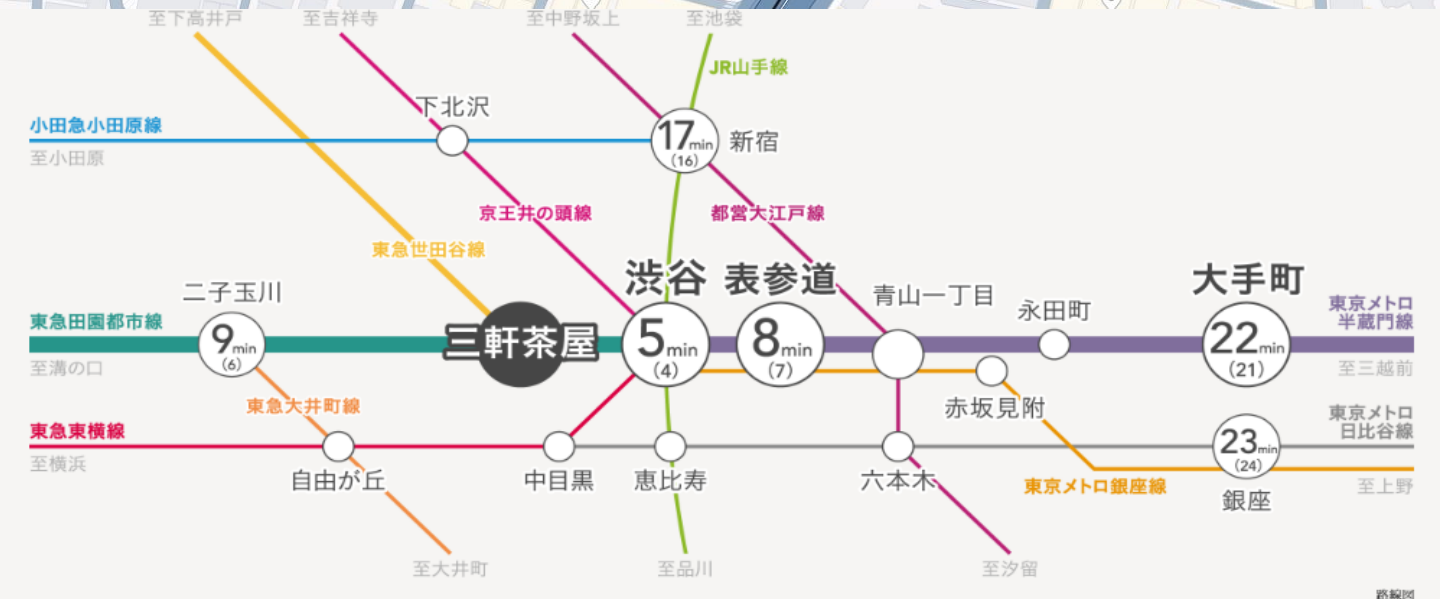
専有部への立入り 災害時・緊急時、及びビル保全に伴う建物管理作業等において、  
専有部への入室を伴う工事・作業等が発生します。

**26階に展望ロビー・レストランあり、会食やくつろぐ事も出来ます!!**

**低層階には区役所サービスもあり!!**

**スーパーや衣服・書籍店等様々なお店も出店しております!!**

## ■【現地案内図】



**三軒茶屋駅周辺には飲食店等多数あり!!**  
**大手町含む都心アクセス良好です!!**