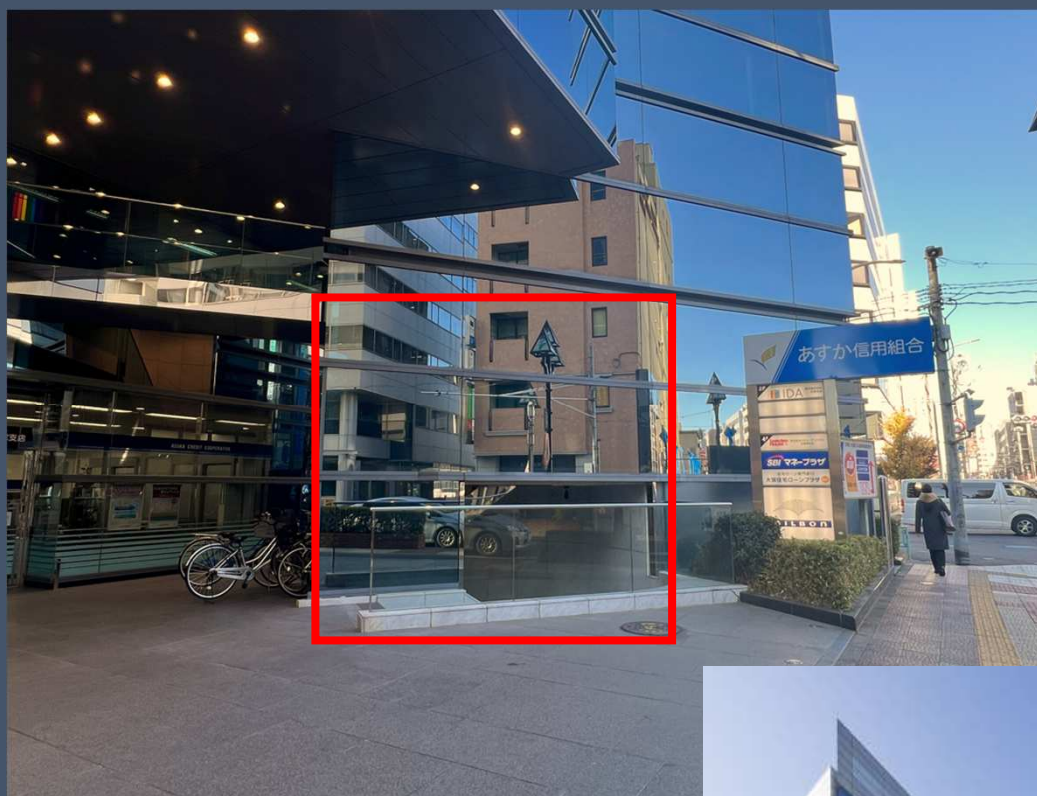


# ORE大宮ビル

1987年7月竣工 (募集区画:地下1階222.20坪)

物件所在地:埼玉県さいたま市大宮区宮町1丁目114番地1



【交通アクセス】  
JR線「大宮」駅 徒歩5分

株式会社ベスト・プロパティ 東京都品川区東品川2-2-4 天王洲ファーストタワー 17F  
担当:孫(080-3586-7707)・島田

**BEST-PROPERTY**

【物件概要】

ビル名称	ORE大宮ビル
所在	埼玉県さいたま市大宮区宮町1丁目114-1
構造規模	鉄骨造陸屋根 地上8階/ RC造 地下2階
敷地面積	1,658.3 m <sup>2</sup>
延床面積	15,310.1 m <sup>2</sup>
竣工	1987年7月
設計	入江三宅設計事務所
施工	三井建設株式会社
エレベーター	乗用×3基（15人乗り・1,000kg）※1階～地下2階は1基のみ
警備	機械警備(ALSOK) 24時間対応 キーボックス方式 警備セット後の室内はパッシブセンサー（人感センサー）作動タイプ 共有部監視カメラ設置
耐震基準	新耐震基準
アスベスト	地下1階店舗はアスベスト含有の可能性のある吹付材は未使用 1階以上は鉄骨耐火被覆にアスベスト含有を確認 （専門調査機関による環境測定調査済み）

【設備概要（地下1階店舗）】

天井高	3,200mm（スケルトン仕上げ）
床荷重	450kg/m <sup>2</sup>
電気容量	店舗用 電灯40kVA 動力55kVA
空調方式	既存無し（B工事で空調機器及び配管・ダクトを設置）※原則ピーマック使用
床仕上	スケルトン（RC金コデ押え FL-50）
給水	天井内バルブ止め（口径 50A）
排水	排水用縦管キャップ止め（汚水100A×1・雑排水100A×2）
ガス	天井内コック取付（口径80A（個別契約））
給排気（一般）	給気：自然給気+AHU 排気：自然排気
給排気（厨房）	給気：機械式195,000m <sup>3</sup> /h 排気：機械式225,000m <sup>3</sup> /h

**スケルトン引渡しの天井高3,200mmとなり解放感ある空間を演出できます。**  
**前面道路(旧中山道)に面し、地下1階への直通階段でアクセスも良好です。**

### 【ビルの開館日、出入口の開閉時間】

箇所	開館時間	備考
正面玄関	7:30～20:00	開館時間内は自由に入退館が可能
通用口（駐車場側）	5:30～24:00	

年末年始以外は上記の時間帯で開館しています。

警備カードの使用により、1階通用口（駐車場側）より24時間入退館が可能です。

**※地下1階区画は24時間使用可能です。**

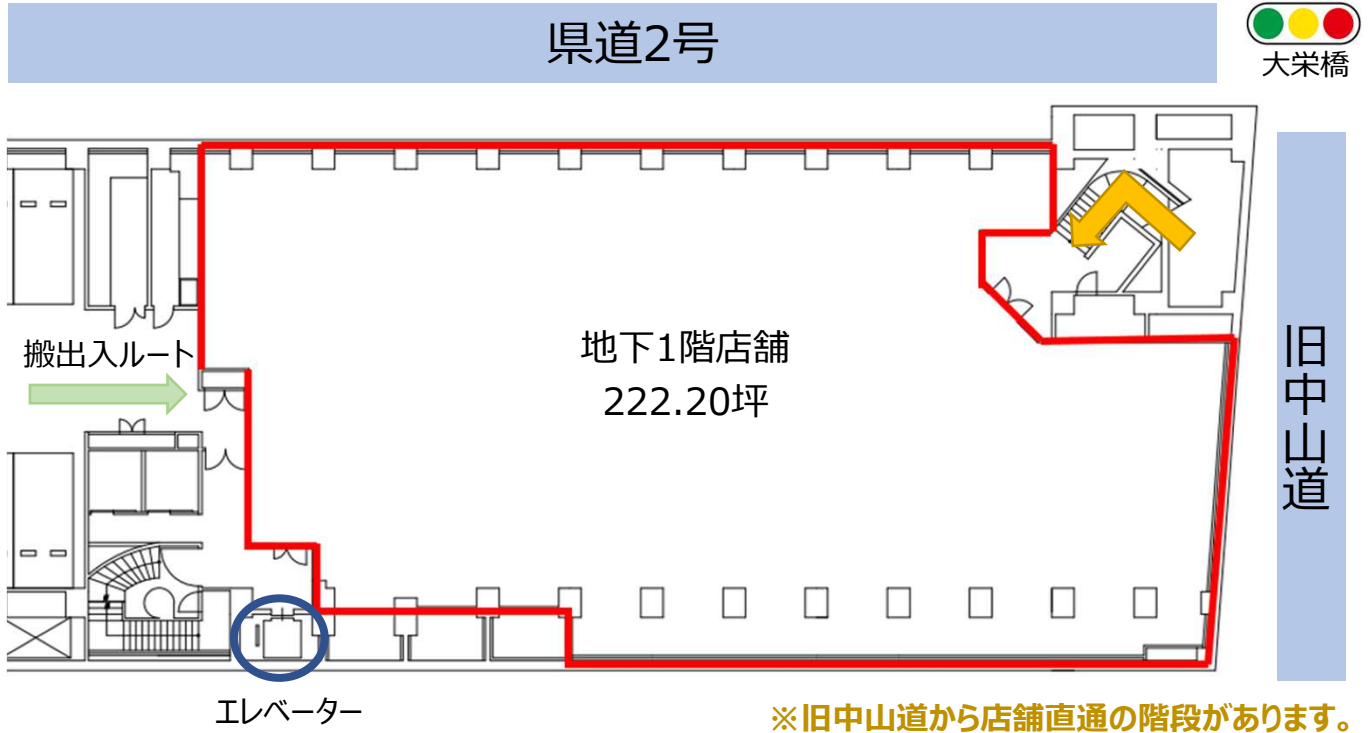
### 【諸費用について】

水道料金	専有部内に水道を設置される場合はご負担いただきます。
共用部清掃	日常清掃・定期清掃とも貸主が負担致します。（共益費に含む）
専用部清掃	別途、指定業者との契約になります。（清掃料についてはお問合せ下さい。）
管球交換	共用部は貸主にて交換、専有部は有償にて交換致します
警備カード発行	5枚まで無料貸与。追加や紛失時の抹消は別途見積。

### 【その他】

全館停電日	年1回あります。
指定業者	工事内容によりあります。
専用部への立入	災害時・緊急時、及びビル保全に伴う建物管理作業等において、専用部への入室を伴う工事・作業等が発生します。
駐車場	敷地内にあり。詳細はお問合せ下さい。

■【募集区画平面図】



■【募集条件】

階	用途	面積	賃料	共益費	敷金	入居開始日
		(坪)	坪単価 (円)	坪単価 (円)		
地下1階	店舗	222.20	相談	相談	12ヶ月	相談

※賃料・共益費には別途消費税がかかります。

- \* 敷金償却 なし
- \* 更新料 なし
- \* 契約面積 壁芯計算で算出しています。
- \* 契約形態 定期借家
- \* 契約期間 5年 (応相談)
- \* 看板使用料 各所設置・使用料相談

■【写真】



—店舗貸室内—

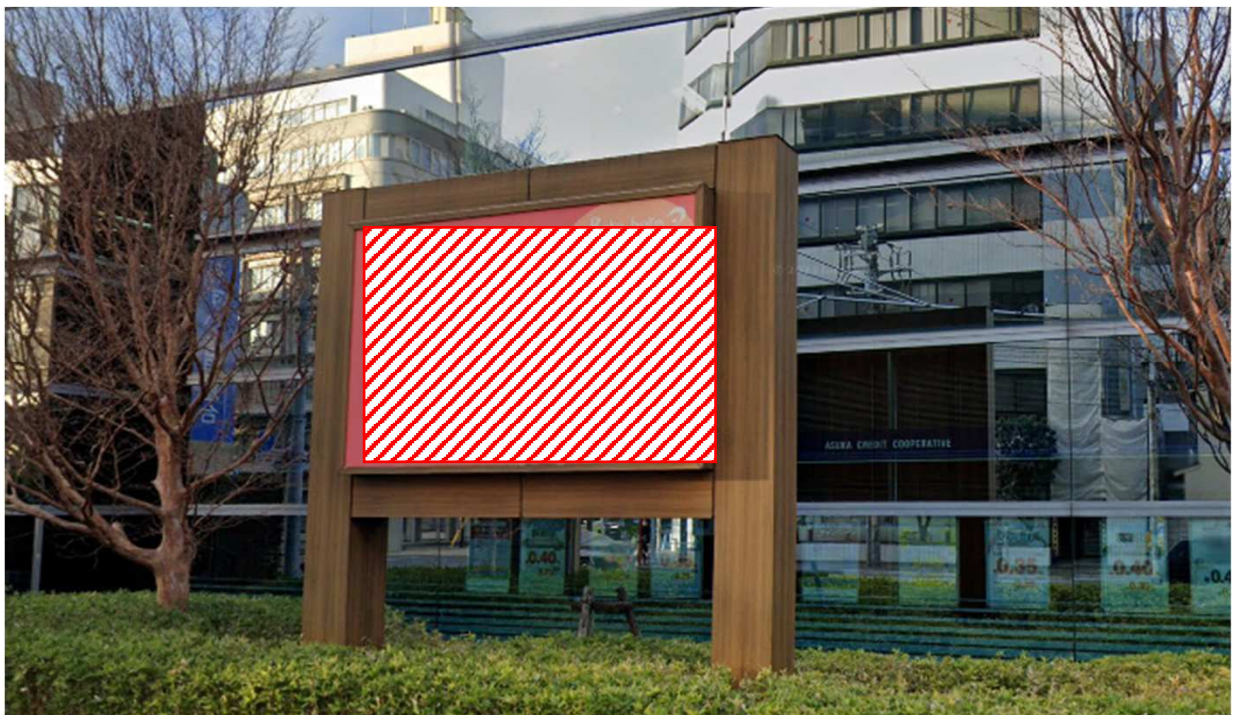


—直接導線—



—店舗入口—

■【看板設置可能箇所】各所設置・使用料相談



※現在立て看板無し

現況と異なる可能性があります。

## 【現地案内図】



## 【交通アクセス】

### JR「大宮」駅より

JR 京浜東北線利用	「浦和」駅へ	9分
JR 東北・上越新幹線利用	「東京」駅へ	23分
JR 東北本線利用	「上野」駅へ	26分
JR 埼京線快速・湘南新宿ライン利用	「池袋」駅へ	26分
JR 埼京線快速・湘南新宿ライン利用	「新宿」駅へ	32分
JR 埼京線快速・湘南新宿ライン利用	「渋谷」駅へ	37分

※表示分数は日中平常時の標準所要時間で、時間帯により多少所要時間は異なります。  
 ※乗り換え待ち時間等は含まれておりません。

