

# Daiwa品川Northビル

1991年7月竣工

物件所在地:東京都品川区北品川1丁目8番11号



VRにて物件画像を  
ご覧いただけます！

## 【交通アクセス】

京浜急行線「北品川」駅 徒歩6分

JR線「品川」駅 徒歩10分

## 【物件概要】

- \* ビル名称 Daiwa品川Northビル
- \* 所在地 東京都品川区北品川1丁目8番11号
- \* 構造規模 鉄骨鉄筋コンクリート造 地下1階建 地上11階建
- \* 敷地面積 2,314.00㎡
- \* 延床面積 10,200.29㎡
- \* 竣工 1991年7月
- \* 設計 大成建設株式会社一級建築士事務所
- \* 施工 大成建設株式会社
- \* トイレ 男女別トイレ（男：小2 個室：2 女：個室2）
- \* エレベーター 乗用×2基(20人乗り・1,300kg)  
出入口寸法:W1,100×H2,100 (mm)  
カゴ内法寸法:W2,000×D1,500 (mm)  
非常用×1基
- \* 警備 機械警備 24時間対応  
警備セット後の室内はパッシブセンサー（人感センサー）が作動
- \* 耐震基準 新耐震基準
- \* アスベスト アスベスト含有の可能性のある吹付材は確認されていません。  
(専門調査機関による調査済み)

## 【設備概要】

- \* 電気容量 60VA/㎡ ※フロアにより異なる
- \* 空調方式 個別空調
- \* 天井高 2,520mm (OA含まず)
- \* 床仕上 タイルカーペット/OAフロア
- \* 床荷重 300kg/㎡
- \* 照明設備 LED照明

※図面と現況が異なる場合は現況を優先します。

【募集条件】

※賃料・共益費には別途消費税がかかります。

| 階  | 用途  | 面積     | 賃料      | 共益費     |       | 合計     | 敷金   | 入居開始日            |
|----|-----|--------|---------|---------|-------|--------|------|------------------|
|    |     | (坪)    | 坪単価 (円) | 月額      | 坪単価   | 月額 (円) |      |                  |
| 7  | 事務所 | 93.98  | 相談      | 281,940 | 3,000 | 相談     | 12ヶ月 | 2025/8/1         |
| 11 | 事務所 | 102.50 | 相談      | 307,500 | 3,000 | 相談     | 12ヶ月 | 2025/10/1<br>申込有 |

- 敷金償却      なし  
 更新料        なし  
 契約面積      ①トイレ・給湯室・ELVホール・廊下等共用部の面積は含みません。  
                   ②壁芯計算で算出しています。  
 契約期間      普通借家契約2年  
 期間内解約    書面により6ヶ月前までに予告することにより可能です。

【ビルの開館日及び、出入口の開閉時間】

- \* 正面出入口    平日 8:00～19:00 土曜日 8:00～13:00 日祝日 終日閉館
- \* 管理室前通用口 平日 8:00～19:00 土曜日 8:00～13:00 日祝日 終日閉館  
                   (上記以外カード対応) (上記以外カード対応) 日祝日 カード対応
- \* 駐車場入口ゲート 平日 7:00～19:00 土曜日 7:00～15:00 日祝日 終日閉館  
                   (上記以外カード対応) (上記以外カード対応) 日祝日 カード対応

## 【諸費用について】

- \* 電気料金 建物全体の電気使用料からの賃貸面積按分及び個別メーター（専有部使用量）にて課金。  
※電気供給会社の電気量単価変動に伴い、ご請求単価の変更を行う場合がございます。
- \* 空調使用料金 個別空調のため、電気料金の請求に含む
- \* 水道料金 各階用個別メーターにて課金  
60m<sup>3</sup>以下 670円/m<sup>3</sup>(税別) 61m<sup>3</sup>以上 685円/m<sup>3</sup> (税別)  
(トイレ、給湯室水道使用量を計量)  
※賃貸面積按分にて課金
- \* 清掃料金 指定業者による契約  
・日常業務（月～金）：バキュームによる吸塵、ゴミ回収  
・定期清掃（年1回）：床面シャンプークリーニング  
・照明器具清掃・給排水口清掃・ブラインド清掃は別途徴収  
・仕様についてはご相談下さい。  
トイレ・給湯室ハード床清掃・ガラス内面清掃はビル側負担
- \* 管球交換 実費負担にて交換
- \* 警備カード発行 入居時5枚は無償貸与。  
追加発行、カード紛失・汚損時の抹消手数料は有償になります。  
※上記諸費用については変更させていただくことがありますので、予めご承知おきください。

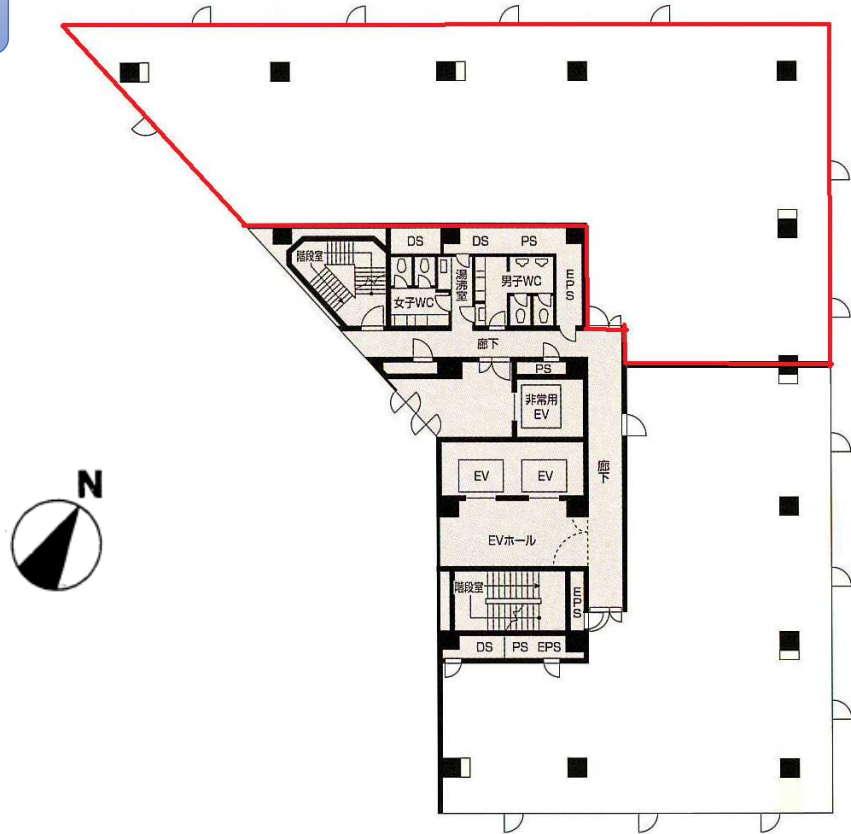
## 【その他】

- \* 全館停電日 1年に1回法定点検に伴う全館停電があります。
- \* 館内細則 当ビルの運営管理に関する規定を定めた館内規則があります。
- \* 業者の選定 工事業者を一部指定させて頂いております。  
詳細についてはご相談下さい。
- \* 喫煙所 通用口横に屋外喫煙所あり。  
※行政指導、近隣からのクレーム等により将来的に撤去の可能性のあることを、予めご承知おきください。

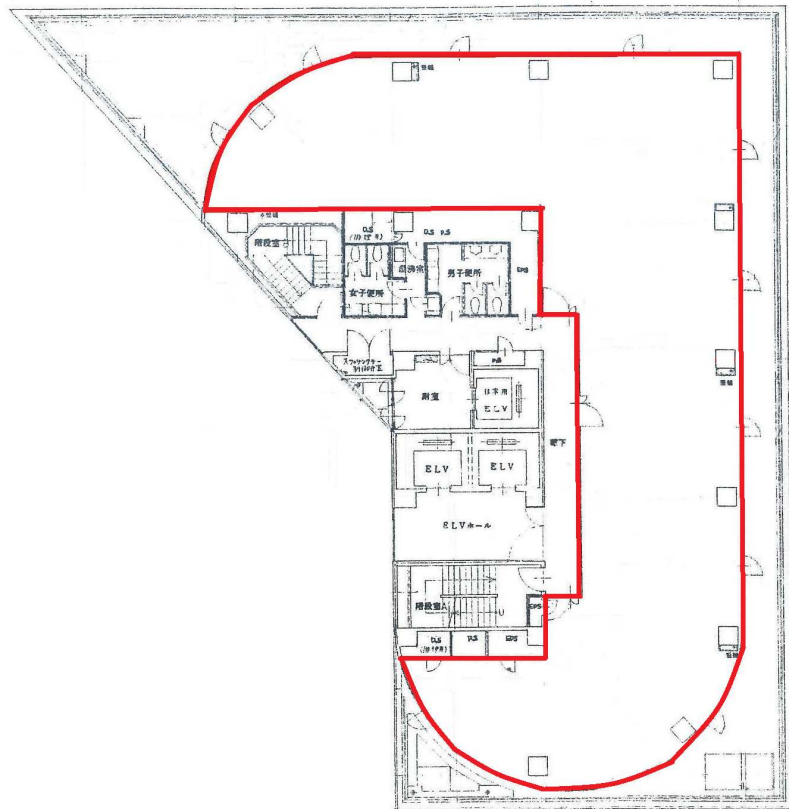
## 【駐車場設備】

- \* 機械式駐車場空車有り（3台 2025/2現在）
- \* 駐車料22,000円/台（税別）
- \* 敷金2ヶ月
- \* サイズ①全長:4,900mm 全幅:1,800mm 全高:1,500mm 重量:1,600kg
- \* ②全長:4,900mm 全幅:1,700mm 全高:1,500mm 重量:1,500kg

## 7階区画平面図



## 11階区画平面図



-【photo gallery】-貸室



-【photo gallery】-共用部・外観

**※全フロアEVホールリニューアル工事済です！**



-【photo gallery】-エントランスホール



## 周辺地図

- 【交通アクセス】
- 京浜急行線「北品川」駅 徒歩6分
- JR線「品川」駅 徒歩10分



品川～新大阪まで新幹線利用で最短約 2 時間 2 5 分

品川～羽田まで京浜急行利用で最短 1 5 分

※ 上記所要時間は乗車時間のみであり移動時間等は含まれておりません