

新横浜スクエアビル

(募集区画:4階西B66.01坪、4階東B66.01坪)

物件所在地:神奈川県横浜市港北区新横浜2-3-12



【交通アクセス】

JR横浜線・新幹線「新横浜」駅 徒歩3分
市営地下鉄ブルーライン「新横浜」駅 徒歩2分
相鉄・東急新横浜線「新横浜」駅 徒歩2分



VRにて物件画像をご覧ください！

■【物件概要】

- * ビル名称 新横浜スクエアビル
- * 所在地 神奈川県横浜市港北区新横浜2-3-12
- * 構造規模 鉄骨鉄筋コンクリート造・鉄骨造 地上18階 地下1階建
- * 延床面積 26,070.13㎡
- * 竣工 1995年1月
- * 設計 株式会社竹中工務店
- * 施工 株式会社竹中工務店
- * エレベーター 乗用：20人乗×6台
非常用：20人乗×1台（人荷用）
- * 警備 警備員24時間常駐+機械警備
- * 耐震基準 新耐震基準

■【設備概要】

- * 電気容量 50KVA
- * 空調方式 個別空調
- * インフラ整備 光ファイバー（共用部まで引き込みあり）
- * 天井高 2,600mm
- * 床仕上 タイルカーペット/OAフロア(H=100mm)
- * 床荷重 500kg/㎡
- * 給排水 引き込み相談可能
（各フロア床面防水はお客様で行って頂きます。）
- * 照明 LED化済み

2023年1階エントランスリニューアル済み！

ビル内喫煙所（B1階）有りですリフレッシュにも最適！

■【募集条件】

階	用途	面積	賃料	共益費	敷金	賃貸借 開始可能日
		(坪)	坪単価(円)	坪単価(円)		
4階西B	事務所	66.01	相談	賃料に含む	12ヶ月	即入居可
4階東B	事務所	66.01	相談	賃料に含む	12ヶ月	2025/1/1

敷金償却 なし

更新料 なし

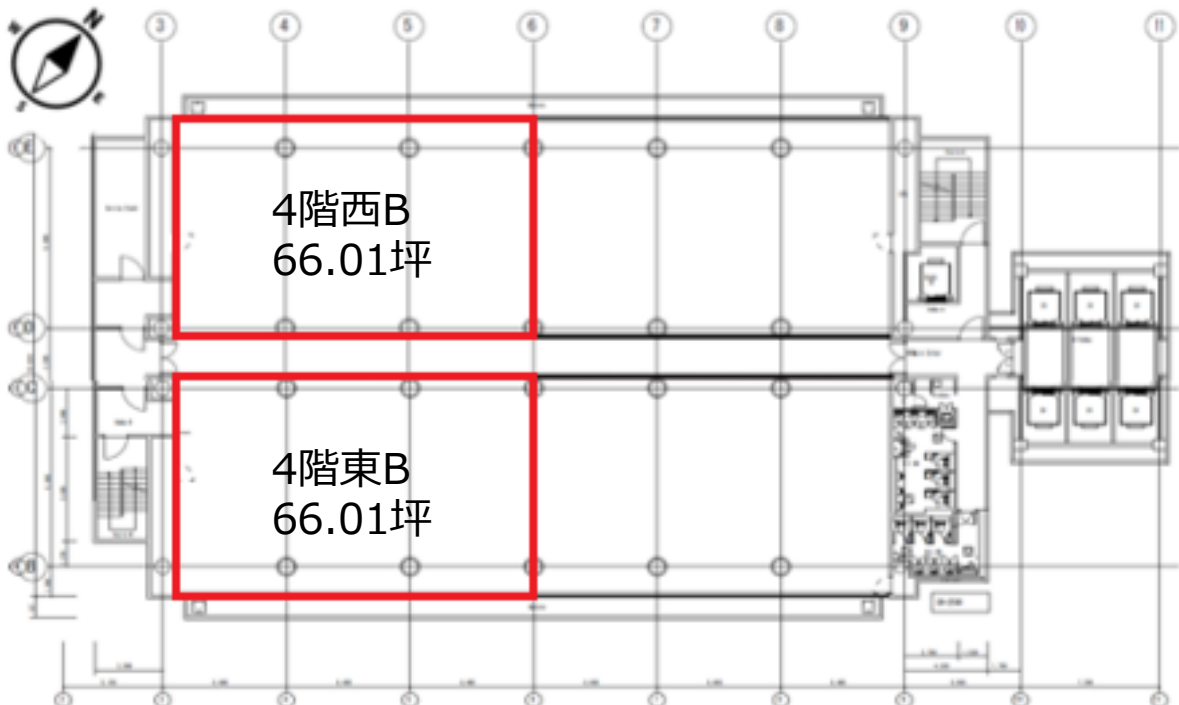
契約面積 ①壁芯計算にて算出しています。
②トイレ・給湯室等の面積を含まないNET面積です。

契約形態 普通借家契約

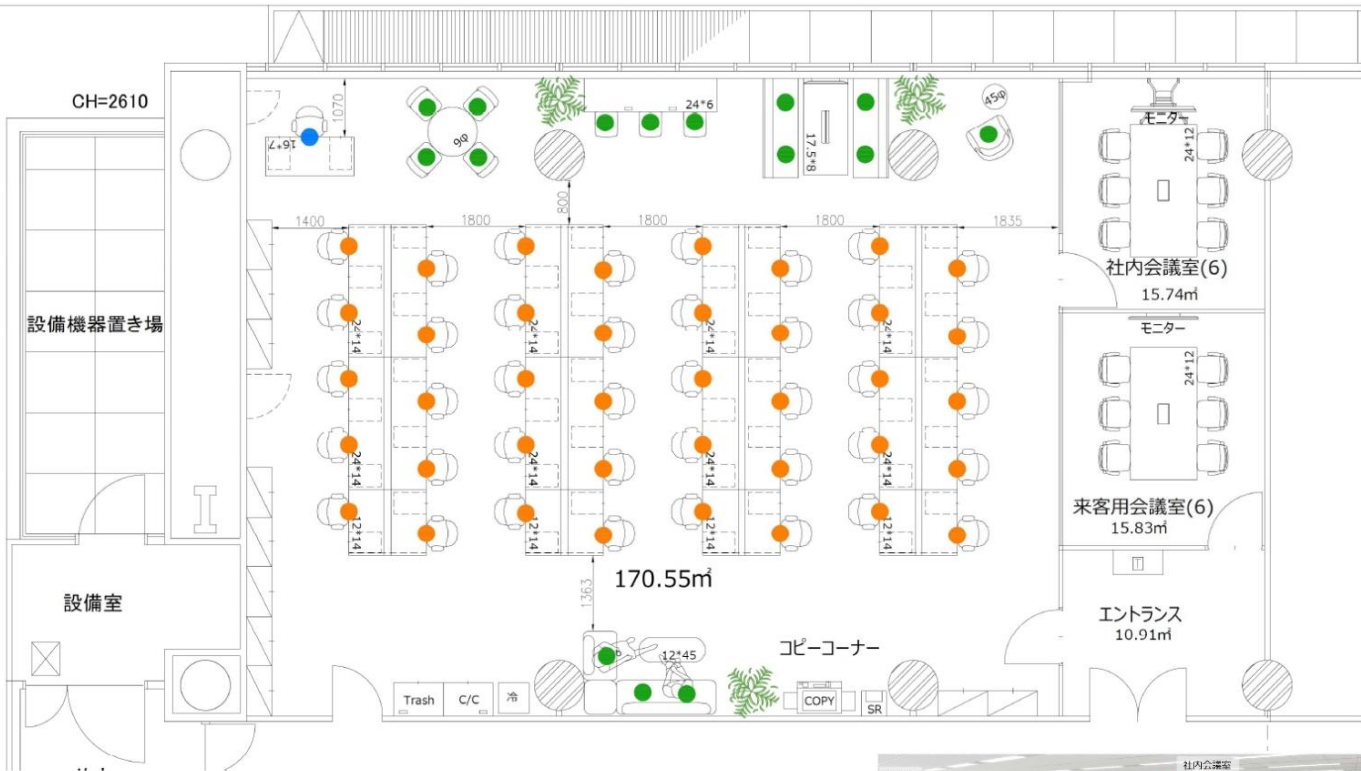
契約期間 2年

期間内解約 6ヶ月前までに書面にて予告することにより可能です。

■【平面図】



■【レイアウトイメージ図】 島型対応プラン



席数		書庫		会議・打合せ	
● 役職席	1席	ハ付ビ ネット	10台	応接会議室(6人用)	1室
● 一般席	40席	0+付ビ ネット	0台	社内会議室(6人用)	1室
合計	41席				
● ABW席	15席				

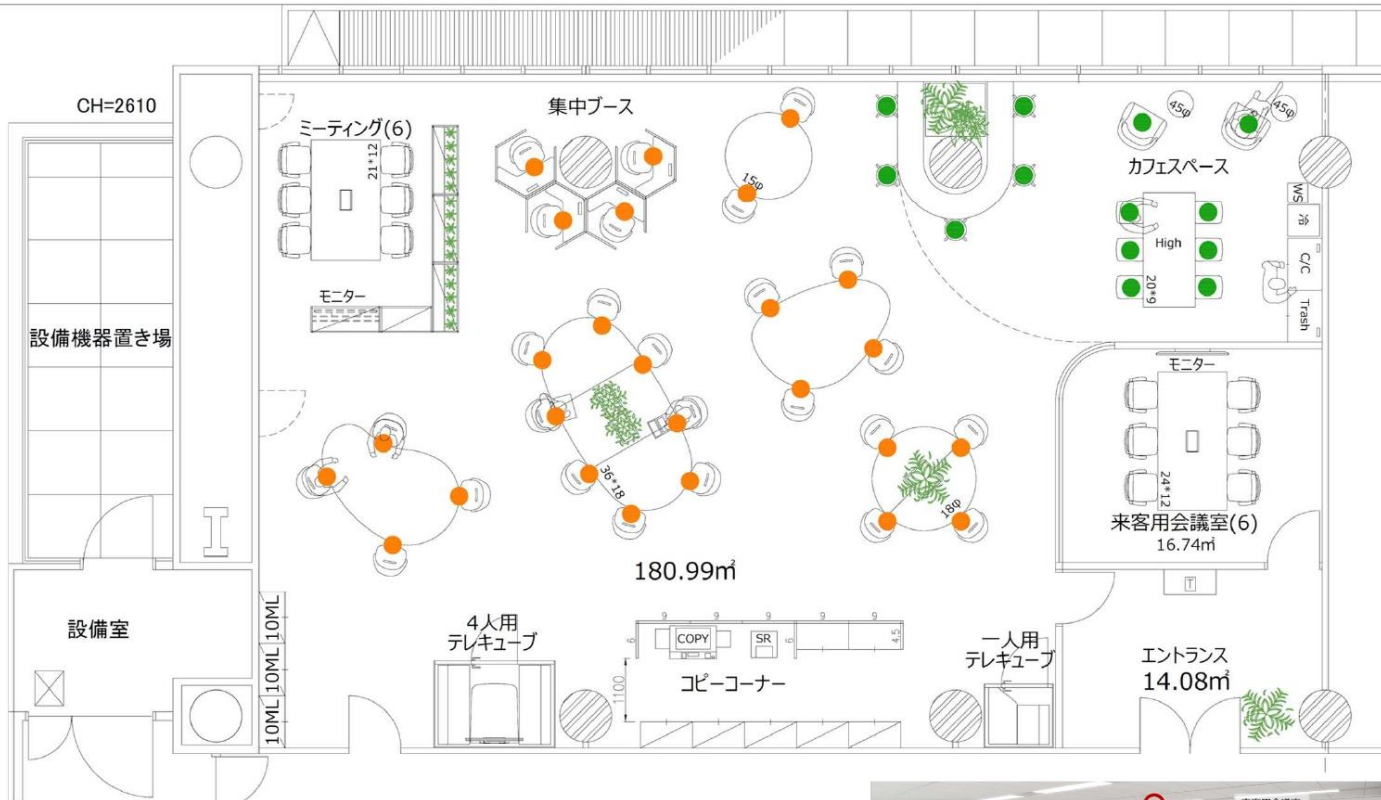
※気積1人当たり10㎡以上の確保必要(本レイアウトは41名計算で一人当たり10.07㎡)
本レイアウトより計算の数が溢れる場合は気積が確保出来ない可能性がある為
在籍人数を減らす必要が有ります。



- 1 オープンミーティング**
少人数でのカジュアルなミーティングに適した円形テーブルでクイックな打合せ
- 2 窓側カウンター**
景色の良い窓際で外の環境を感じながらリラックスして働ける席です
- 3 ファミリースペース**
こもり感があつくイックに使えるセミロースのミーティングスペース
- 4 パーソナルチェア**
大きなヘッドパズルで周囲の視線を避け、リラックスしながら集中できるチェア

数多く席の置ける効率の良いプランです！

■【レイアウトイメージ図】 ワークラウンジプラン



席数		書庫		会議・打合せ	
● 一般席	26席	⊠ 片付PCネット	5台	応接会議室(6人用)	1室
● ABW席	13席	□ 0-キヤベネット	2台	ミーティング(6人用)	1室
		10ML 片付1000x1000用	3台(30人分)	テレキューブ(4人用)	1室
				テレキューブ(1人用)	1室



① **セミクローズミーティング**
シェルフを使って空間をゆるやかに仕切ったミーティングスペース



② **集中ブース**
程良いもり感で個人作業に集中できるコンパクトなワークスペースを柱周辺に配置



③ **丸柱を囲うカウンター席**
丸柱で程よく視線をさえぎることで個人でも打合せしながらも作業可能な席です

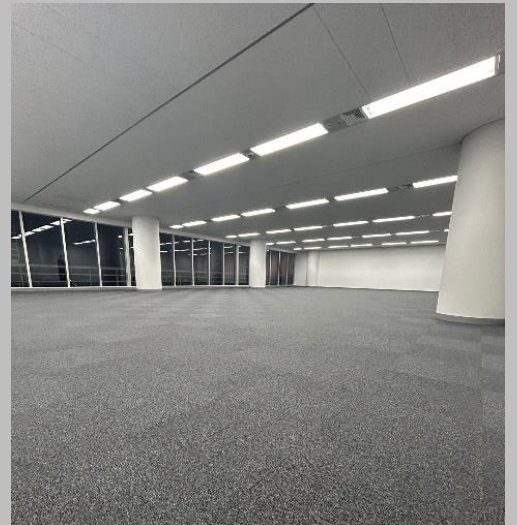
④ **カフェエリア**
コーヒーマシンやラウンジにも使えるコミュニケーションの起こりやすいスペースです



**デザイン性の高い、ラウンジ
タイプのプランです！**

-【photo gallery】- (貸室内)

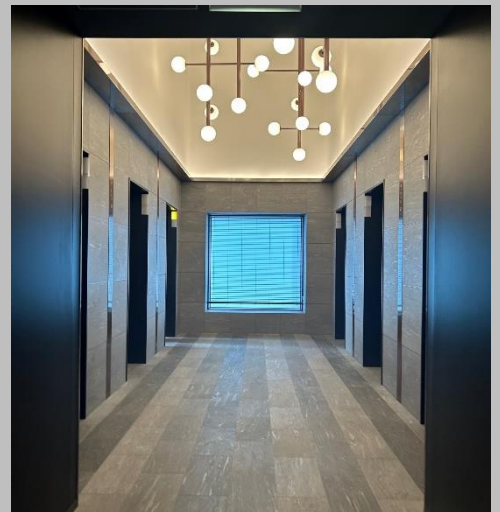
《4階西B : 66.01坪》



整形でレイアウト効率の良い区画です！

※現況優先となります。

-【photo gallery】- エントランス



**2023年共用部
リニューアル済み！**

※現況優先となります。

■【ビルの開館日及び、出入口の開閉時間】

- * エントランス 月～金 7:00～21:00 土日祝日 7:00～19:00
- * 通用口 警備カードの使用により、サブエントランスから24時間入退館が可能です。

■【諸費用について】

- * 電気料金 個別メータによる課金請求となります。
- * 水道料金 共益費に含む。(専有部引き込みの際は個別メータによる課金請求となります。)
- * 専有部清掃 別途指定業者との契約となります。(清掃料は別途見積りとなります。) フィルターの清掃及び交換以外は任意契約です。
- * 警備カード発行 入居時5枚は無償貸与となります。
追加発行は実費にてBM会社へお支払い頂きます。

※上記諸費用については変更させて頂くことがありますので、予めご承知おきください。

■【その他】

- * 全館停電日 年1回法定点検に伴う全館停電があります。
 - * 館内細則 当ビルの運営管理に関する規定を定めた館内規則があります。
 - * 指定業者 工事内容により工事業者を指定させていただいております。
詳細についてはご相談ください。
- 専有部への立入り 災害時・緊急時、及びビル保全に伴う建物管理作業等において、専有部への入室を伴う工事・作業等が発生します。

■【駐車場設備】 機械式 98台

Lパレット	全長：5,300mm	全幅：2,000mm	全高：1,550mm	重量：2.2t
Mパレット	全長：5,000mm	全幅：1,800mm	全高：1,550mm	重量：1.7t
Sパレット	全長：4,700mm	全幅：1,800mm	全高：1,500mm	重量：1.6t

24時間使用可能

※空き状況は担当までお問合せください。

■【駐輪場設備】

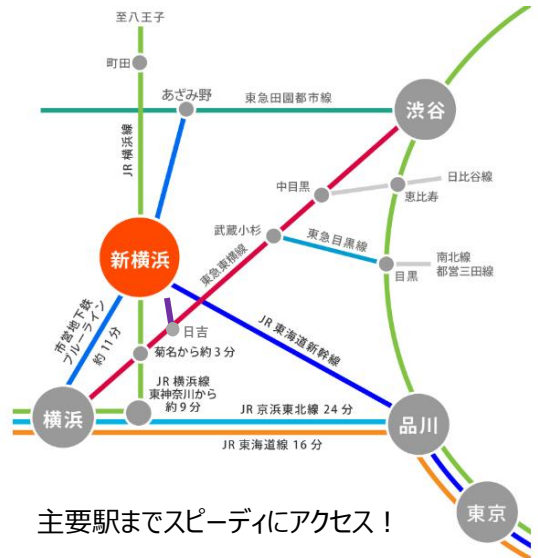


サイクルポートあり(3台)
利用料：30分130円～



※サイクルポート (Hello Cycling) は横浜市の広域シェアサイクル事業社会実験に基づき、シナネンモビリティ+株式会社が運営しているサービスです。

■【現地案内図】



主要駅までスピーディにアクセス！

JR横浜線・新幹線「新横浜」駅徒歩3分
市営地下鉄ブルーライン「新横浜」駅徒歩2分
相鉄・東急新横浜線「新横浜」駅徒歩2分



《電車》

横浜駅まで約11分/渋谷駅まで約30分/品川駅まで約35分

《新幹線》

東京駅まで約17分/名古屋駅まで約1時間15分/新大阪駅まで約2時間3分

《車》

新横浜ICまで約1.7km

《バス》

羽田空港第1ターミナルまで約40分

**様々な交通手段が
利用可能です！**

東急新横浜線開通により、交通利便性がさらに向上！

当ビル目の前までペDESTリアンデッキ直通で雨に濡れず通勤可能！