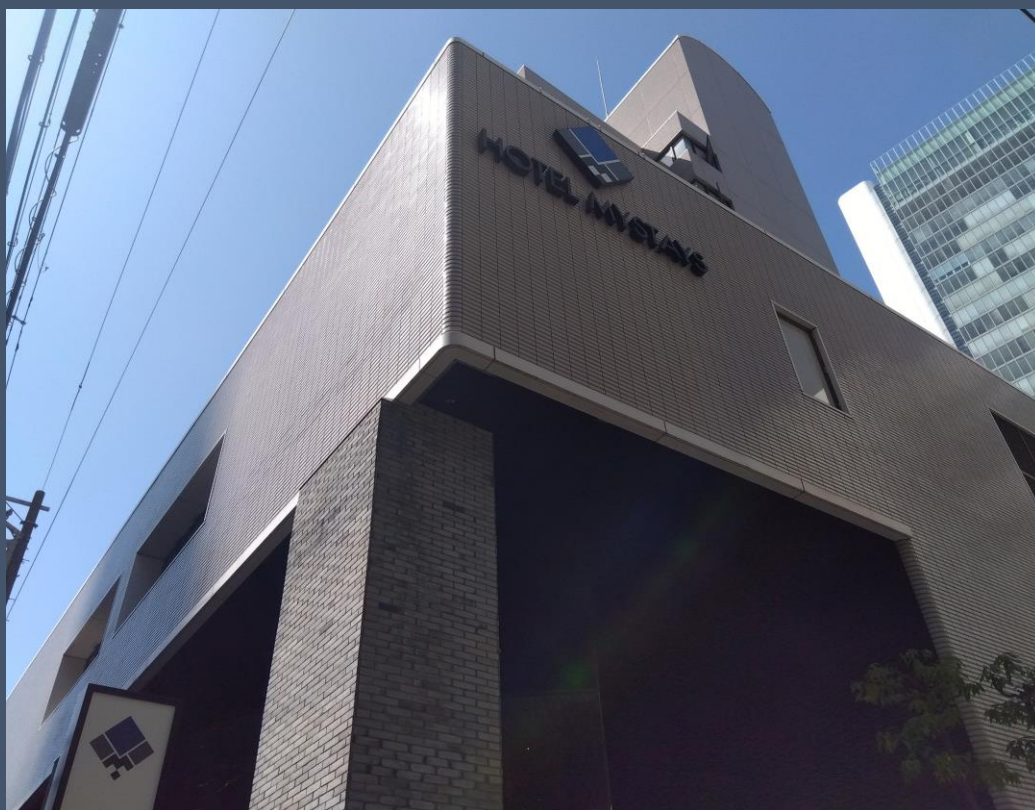


ホテルマイステイズプレミア堂島 B1F店舗区画

1990年8月竣工（募集区画：B1階213坪）

物件所在地：大阪市北区曽根崎新地2-4-1



【交通アクセス】

JR大阪駅

Osaka Metro 御堂筋線、四つ橋線、谷町線

阪急各線

阪神本線

全て
徒歩圏

■【物件概要】

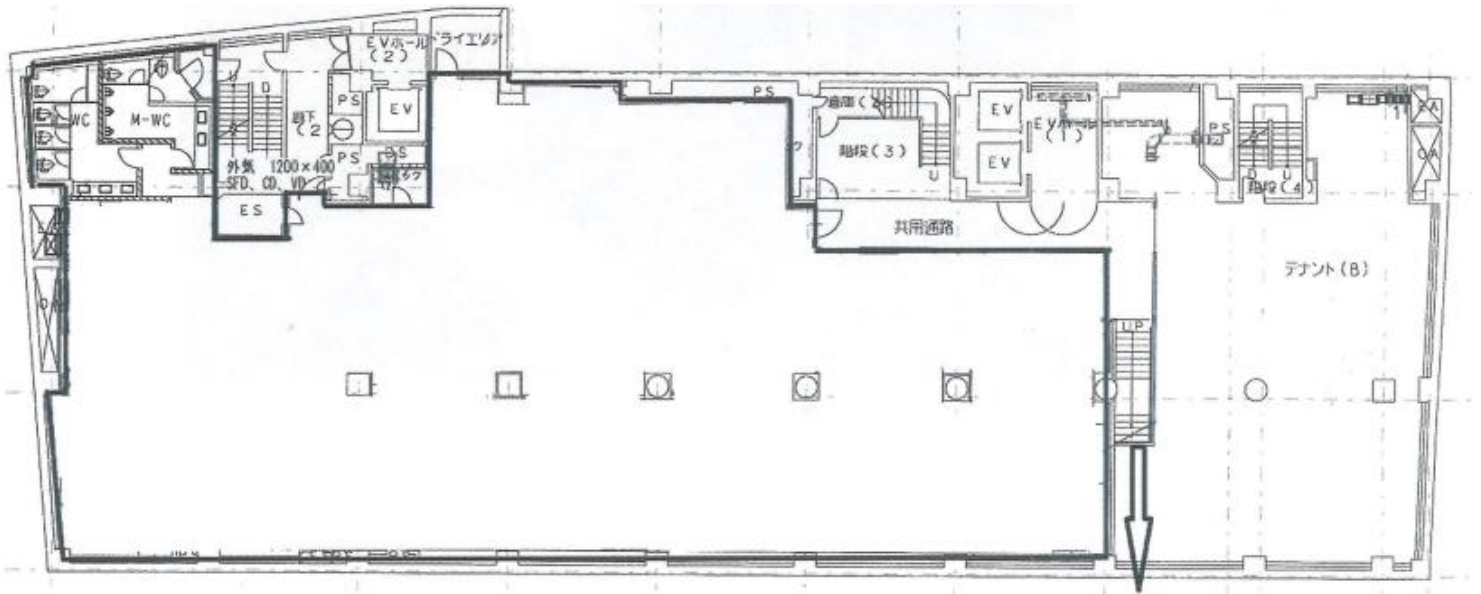
- * ビル名称 ホテルマイステイズプレミア堂島B1F店舗区画
- * 所在地 大阪市北区曽根崎新地2-4-1
- * 構造規模 鉄骨鉄筋コンクリート造 地上9階 地下2階建
- * 延床面積 10,029.87㎡
- * 竣工 1990年8月
- * 設計 株式会社日本設計事務所
- * 施工 鹿島建設株式会社
- * 警備 有人警備および機械警備 24時間対応防災センターあり
- * 耐震基準 新耐震基準

■【設備概要】

- * 階高 約4,050mm(3Fスラブ上～4Fスラブ下)
- * 内部仕上 スケルトン
- * エレベーター 乗用×2基 人荷用×1基
- * エスカレーター 1F～3F

■【募集フロア平面図】

B1階:213坪(現況を優先します。)



■【募集条件】

階	用途	面積	賃料	共益費	合計	敷金	その他
		(坪)	坪単価(円)	坪単価(円)	月額(円)		
B1	店舗	213	相談	賃料に込	相談	12ヶ月	

- * 敷金償却 なし
- * 更新料 なし
- * 契約面積 壁芯計算にて算出しています。(別途の測量で誤差が生じても賃料・敷金の修正は行いません。)

■【ビルの開館日及び、出入口の開閉時間】

- * 正面エントランス開館時間 通用口とも24時間出入り可能。

■【諸費用について】

- * 電気・空調料金 個別メーターによる課金請求
(@25.75円/Kwh)
- * 塵芥処理分担金 月額40,000円(別途消費税)
- * 水道料金 @562円/m³×使用料(別途消費税)
- * ガス料金 @80円/m³×使用料(別途消費税)
- * 専有部清掃 別途、指定業者との契約になります。
(清掃料については別途お見積りとなります。)
- * 管球交換 テナント様負担。実費にて交換
- * 用途変更の確認申請はB工事の扱いとなります。
- * ※変動費については、今後の各供給会社からの請求により変更される場合があります。

■【その他】

- * 全館停電日:3年1回法定点検に伴う全館停電があります。
- * 館内細則:当建物の運営管理に関する規定を定めた館内規則があります。
- * 指定業者:工事内容により工事業者を指定させていただいております。
※詳細についてはご相談ください。

■【駐車場設備】/タワー型30台) ※空き状況については、お問合せ下さい。

サイズ

全長:5,050mm以内 全幅:1,750mm以内 全高:1,550mm以内 重量:1,600kg以内

※タイヤ外寸1,720mm以内

※最低地上高130mm以上

ホテル正面エントランス



館内風景



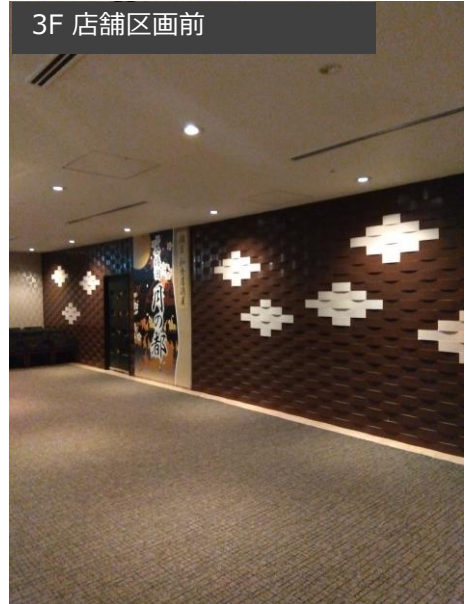
1F エレベーターホール



3F エレベーターホール



3F 店舗区画前



ホテル北側エントランス



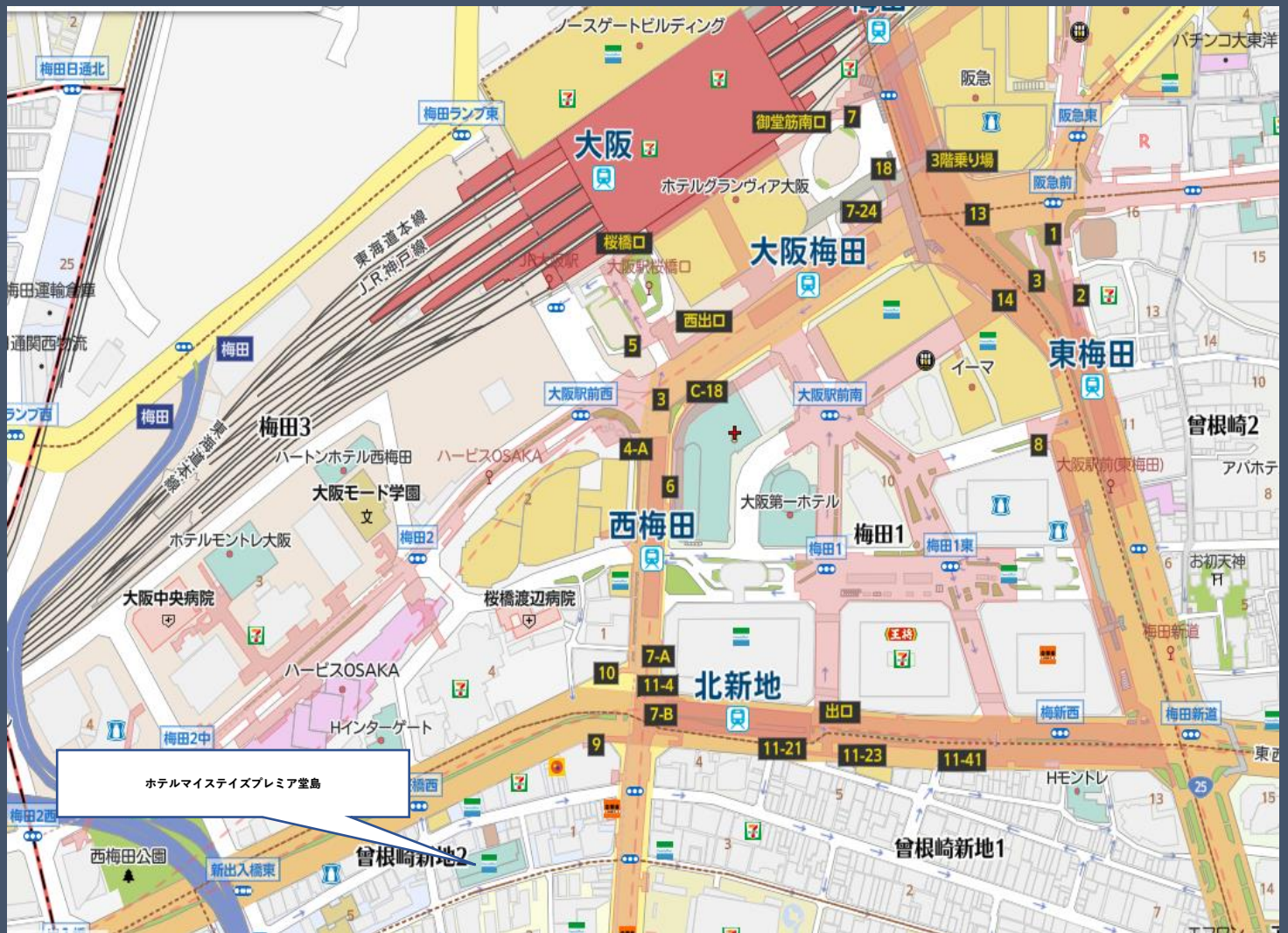
ホテル ロゴ



堂地下C69出口から徒歩1分



■【案内図】



梅田エリア内、交通意利便性最高立地!!

【お問い合わせ先：管理会社】

会社名：株式会社ベスト・プロパティ

担当：市川 (06-6261-0231)

所在地：大阪府中央区南船場1-16-13 堺筋ベストビル

 **BEST-PROPERTY**

国土交通大臣 (4) 第007051号

取引態様：媒介