

大宮下町1丁目ビル

2009年8月竣工（募集区画:6階 44.55坪）

物件所在地:埼玉県さいたま市大宮区下町1丁目8番1号



【交通アクセス】
JR線「大宮」駅 徒歩5分

株式会社ベスト・プロパティ 東京都品川区東品川2-2-4 天王洲ファーストタワー 17F
担当:孫(080-3586-7707)・島田

 BEST-PROPERTY

【物件概要】

ビル名称	大宮下町1丁目ビル
所在地	埼玉県さいたま市大宮区下町一丁目8番地1
構造規模	鉄骨造 地上8階建
敷地面積	1,565.06㎡
延床面積	6,845.19㎡
竣工	2009年8月
設計	株式会社スピリッツ・オフィス
施工	株式会社大林組
省エネ・環境	高効率照明器具、全熱交換器設置による省エネ対応 照明消し忘れ防止機能(警備連動でスイッチオフ)
アスベスト	アスベスト含有の可能性のある吹付け材は確認されていません。 (専門調査機関の報告に基づく)

【物件設備】

空調方式	空冷ヒートポンプ式 1フロア4系統による個別空調
天井高	2,800mm(OA含まず)
床仕上	タイルカーペット/OAフロア(100mm) スロープなし
エレベーター	乗用×2基 乗用兼車いす対応×1基
床荷重	OAフロア上: 300kg/㎡ スラブ上: 700kg/㎡
警備	機械警備 24時間対応(ALSOK) 非接触カードリーダー方式・エレベーター不停止連動
電気容量	コンセント容量: 50V A/㎡ 主幹電気容量: 100A
電話・通信	光ファイバーケーブル引込済。EPS内弱電用ケーブルラック実装

【ビルの開館日及び出入口の開閉時間】

エントランス 平日 8:00~21:00 土日祝日 終日閉館
警備カードを使用してビルの入退館を24時間行うことができます。
年末年始の開館日程は別途お知らせします。

【諸費用について】

電気料金	個別メーターにて課金
水道料金	共用部は貸主が負担致します。(共益費に含む)
共用部清掃	日常清掃・定期清掃ともに貸主が負担致します。(共益費に含む)
管球交換	共用部は貸主にて交換、専有部は借主有償にて交換致します。
警備カード	入居時5枚は無償貸与、追加発行は1,500円/枚(税別) + 事務手数料 カード紛失時の抹消手数料は5,500円/1回(税別) セキュリティシステムの誤作動によるガードマン出動については別途費用発生します。
テナントサイン	入居時A工事 ※上記諸費用については変更させていただくことがありますので、 予めご承知おきください。

【その他】

全館停電日	年1回法定点検に伴う全館停電があります。
館内細則	原則として停電時は館内をご利用できません。
指定業者	当ビルの運営管理に関する規定を定めた館内細則があります。 工事内容により工事業者を指定させて頂いております。 詳細についてはご相談下さい。
専用部への立入	災害時・緊急時、及びビル保全に伴う建物管理作業等において、 専用部への入室に伴う工事・作業等が発生します。

【駐車場設備】

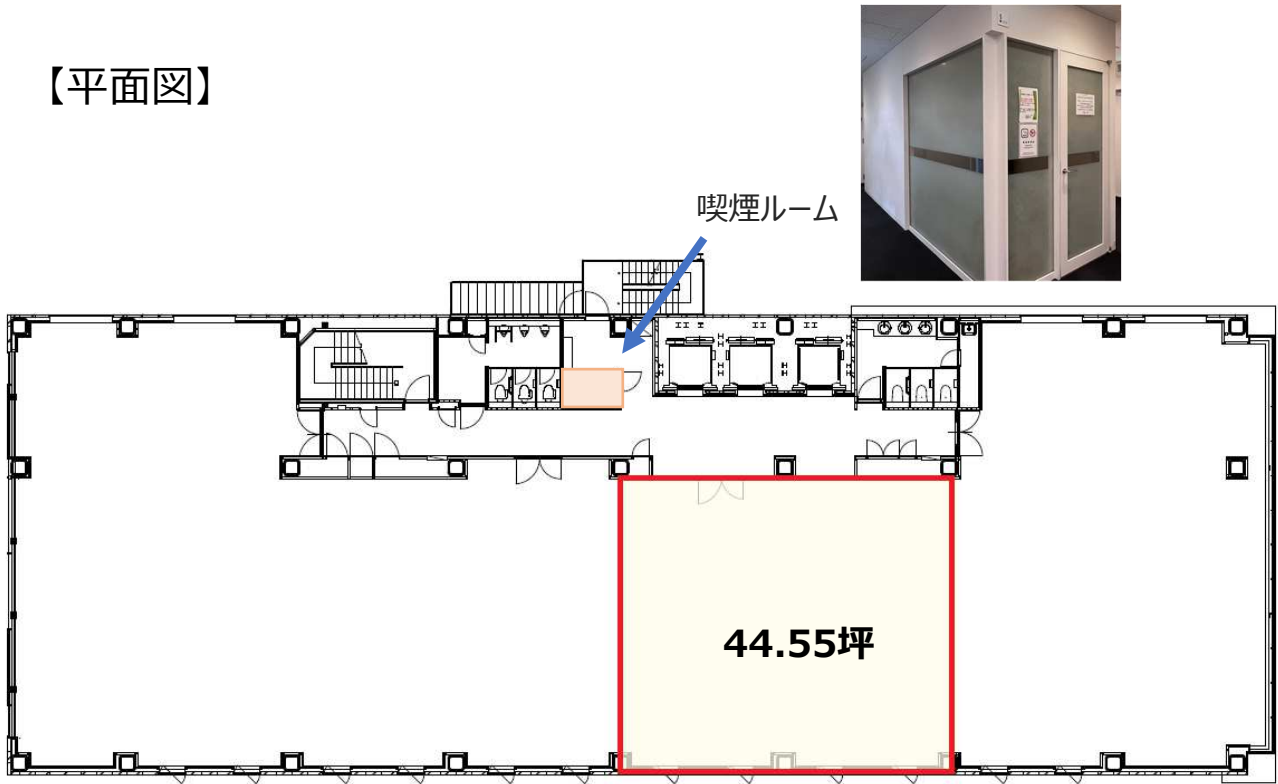
収容寸法

全長：5,050mm 全幅：1,850mm 全高：1,550mm 重量：2,200kg

ハイルーフパレットは前項2,100mm

※空き状況は担当までお問合せ下さい。

【平面図】



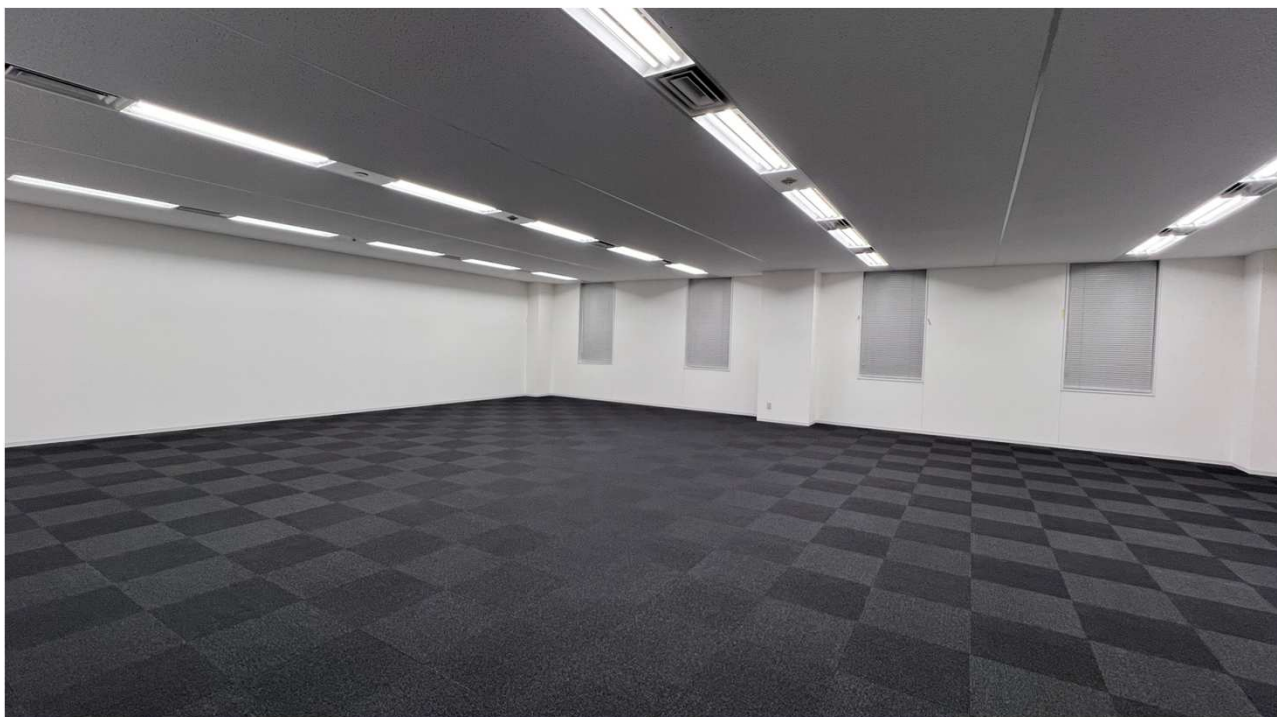
【募集条件】

階	用途	面積	賃料	共益費	合計	敷金	入居開始日
		(坪)	坪単価(円)	坪単価	月額(円)		
6F	事務所	44.55	相談	相談	相談	12ヶ月	2025/3/1

※賃料・共益費には別途消費税がかかります。

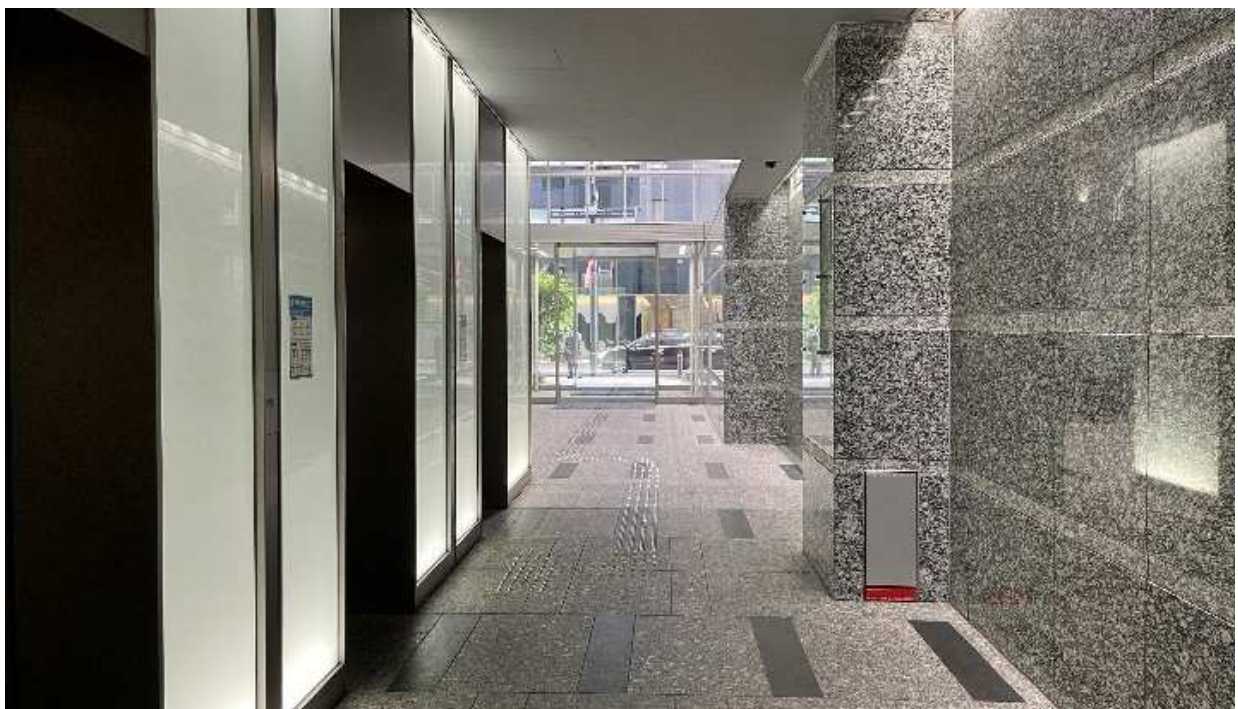
- * 敷金償却 なし
- * 更新料 なし
- * 契約面積 壁芯計算で算出しています。
- * 契約形態 普通借家
- * 契約期間 2年
- * 期間内解約 書面により6ヶ月前までに予告することにより可能です。

【貸室写真】



綺麗な正方形でレイアウトが組みやすい

【建物写真】



【周辺地図】



【交通アクセス】

JR「大宮」駅より

- ◆「さいたま新都心」駅 直通3分
JR京浜東北線利用
- ◆「浦和」駅 直通7分
JR高崎線利用
- ◆「赤羽」駅 直通17分
JR宇都宮線利用
- ◆「池袋」駅 直通26分
JR湘南新宿ライン利用
- ◆「上野」駅 直通29分
JR高崎線利用
- ◆「新宿」駅 直通32分
JR湘南新宿ライン利用
- ◆「東京」駅 直通36分
JR上野東京ライン
- ◆「新橋」駅 直通38分
JR上野東京ライン利用
- ◆「渋谷」駅 直通38分
JR湘南新宿ライン利用
- ◆「品川」駅 直通45分
JR上野東京ライン
- ◆「大崎」駅 直通45分
JR埼京線通勤快速利用

