

Daiwa渋谷宮益坂ビル

1988年12月竣工 物件所在地:東京都渋谷区渋谷二丁目16番1号



【交通アクセス】

各線「渋谷」駅

東京メトロ銀座線 徒歩3分

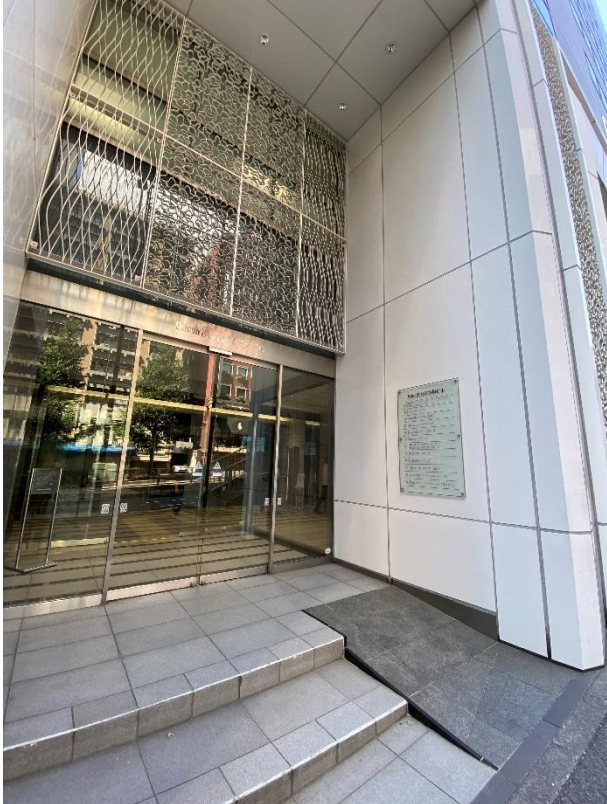
JR東口から 徒歩4分

東京メトロ半蔵門線・副都心線 徒歩3分

東急田園都市線・東横線 徒歩3分

京王井の頭線 徒歩8分

-【photo gallery】-



■【募集条件】

階	用途	面積	賃料	共益費	合計	敷金	入居可能 予定日
		(坪)	坪単価(円)	坪単価(円)	月額(円)		
11	事務所	165.44	相談	3,500	相談	8ヶ月	2025/3/1
10	事務所	165.44	相談	3,500	相談	8ヶ月	2025/5/1
9	事務所	166.00	相談	3,500	相談	8ヶ月	2025/5/1
6	事務所	106.91	相談	3,500	相談	8ヶ月	2025/5/1
5	事務所	164.91	相談	3,500	相談	8ヶ月	2025/2/1
4	事務所	134.26	相談	3,500	相談	8ヶ月	2025/2/1

- * 敷金償却 なし
- * 更新料 なし
- * 契約面積 ①壁芯計算で算出しています。
②トイレ・給湯室・EVホール・廊下等共用部分の面積は含みません。
- * 契約期間 **定期借家契約 2026年11月30日まで、再契約不可**
- * その他 **現状引き渡し、原状回復免除**
※什器は基本的にはございません。
※貸室内クリーニング費用負担の可能性あり。

■【募集フロア平面図】

4階:134.26坪



図面と現況が異なる場合は現況優先と致します。

- ※什器は基本的にはございません。
- ※貸室内クリーニング費用負担の可能性あり。

-【photo gallery】- 4階

リフレッシュルーム



※什器は基本的にはございません。

■【募集フロア平面図】

5階:164.91坪

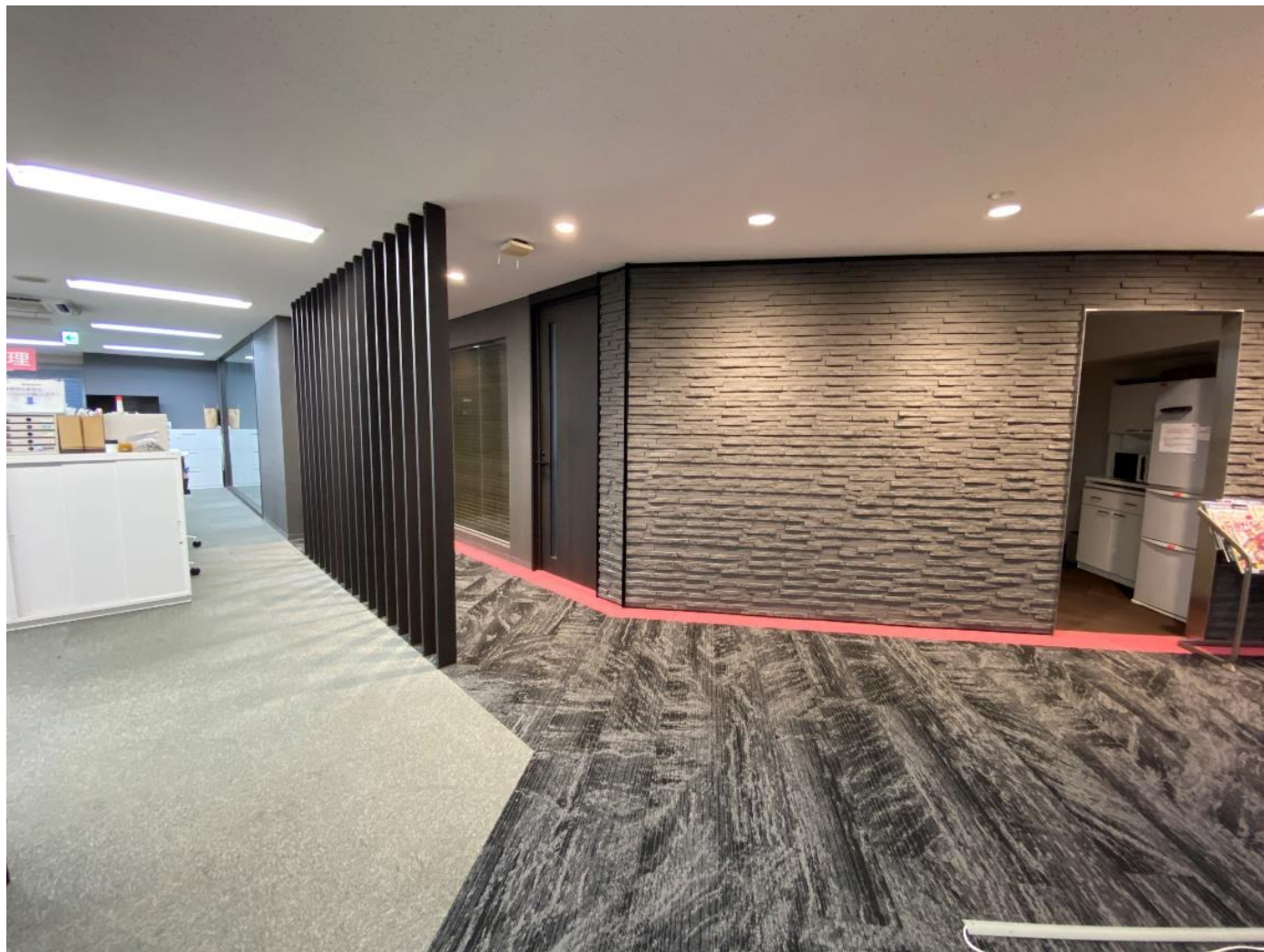


図面と現況が異なる場合は現況優先と致します。

※什器は基本的にはございません。
※貸室内クリーニング費用負担の可能性あり。

-【photo gallery】- 5階

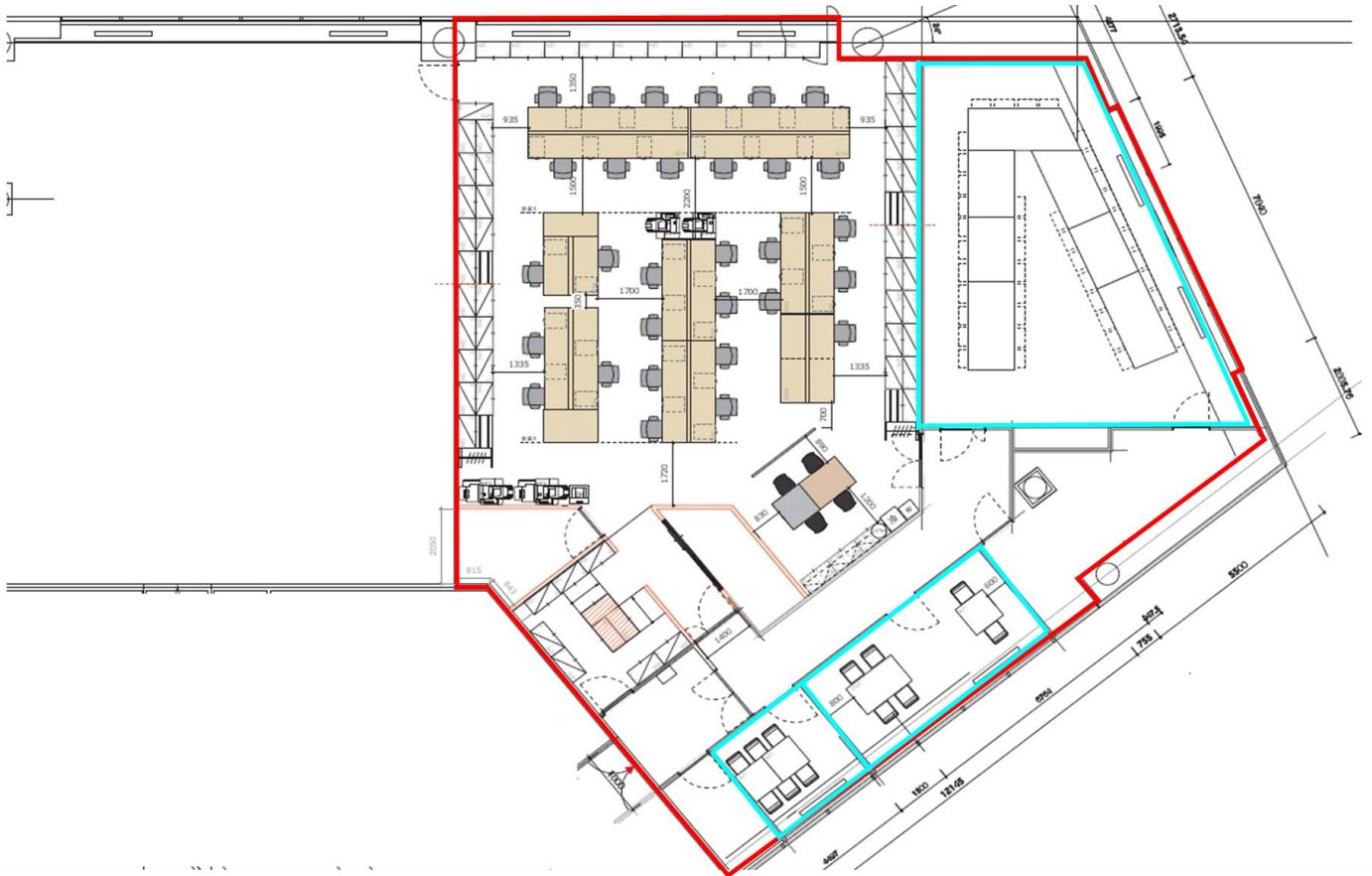
エントランス付近



※什器は基本的にはございません。

■【募集フロア平面図】

6階:106.91坪

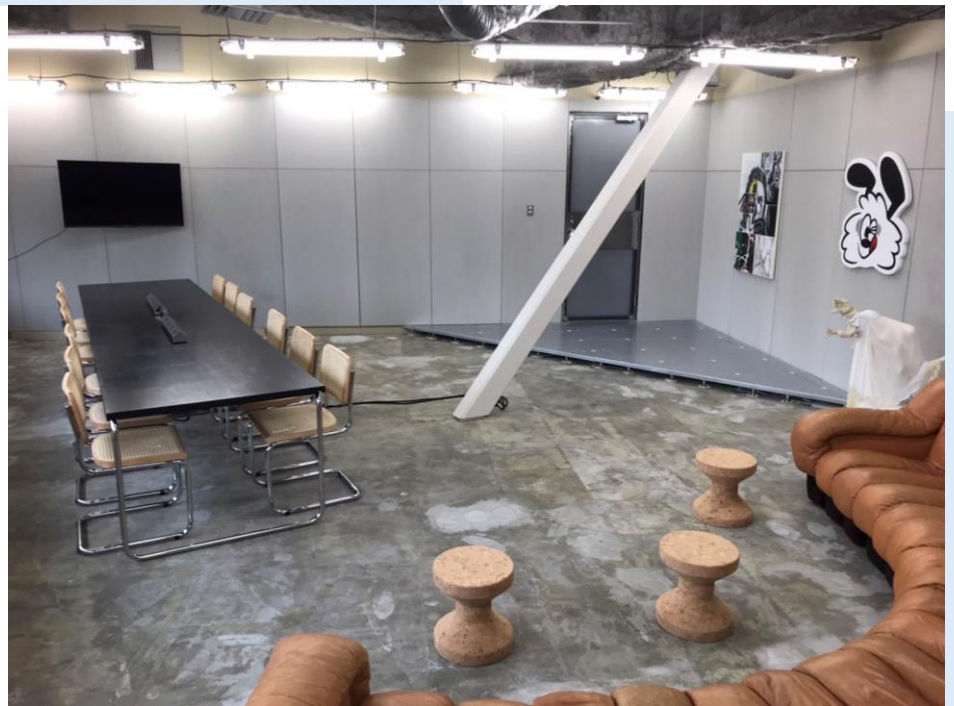


図面と現況が異なる場合は現況優先と致します。

※什器は基本的にはございません。
※貸室内クリーニング費用負担の可能性あり。

-【photo gallery】- 6階

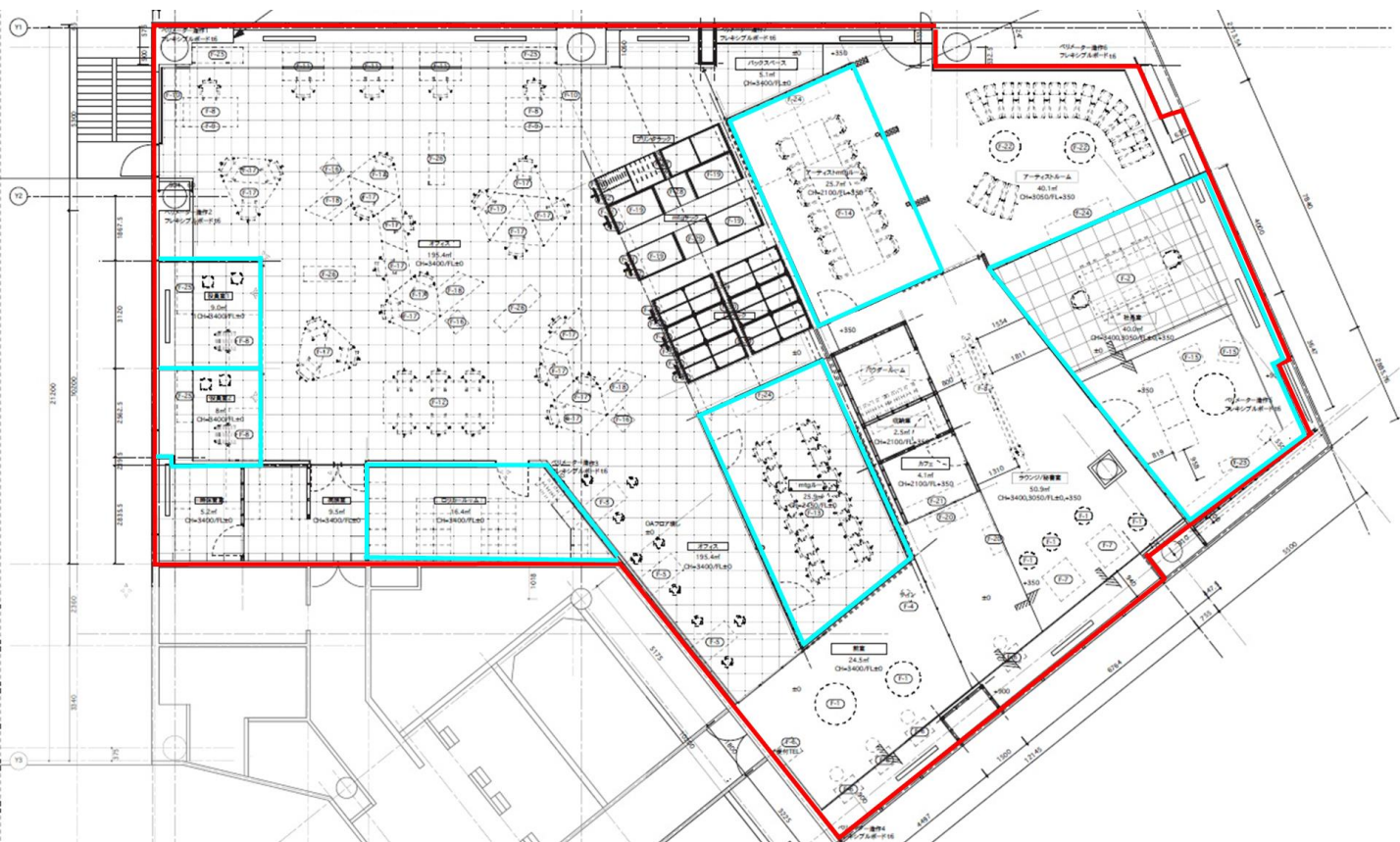
【大会議室】



※什器は基本的にはございません。

■【募集フロア平面図】

9階:166.00坪



図面と現況が異なる場合は現況優先と致します。

※什器は基本的にはございません。
※貸室内クリーニング費用負担の可能性あり。

■【募集フロア平面図】

10階:165.44坪



図面と現況が異なる場合は現況優先と致します。

※什器は基本的にはございません。

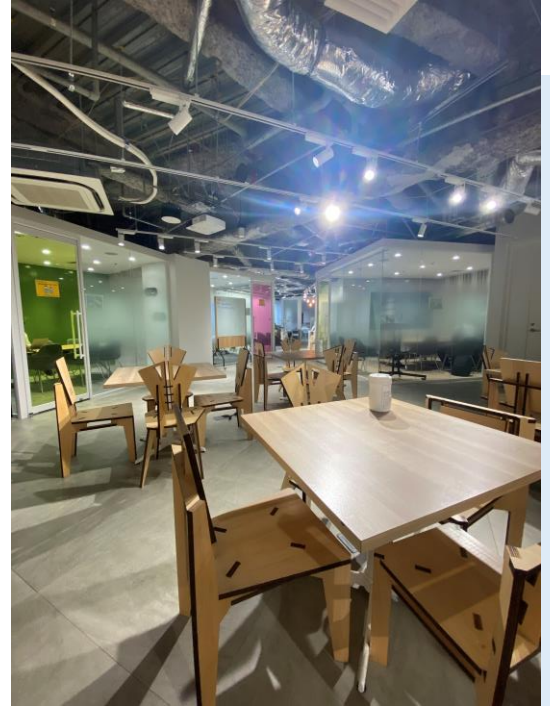
※貸室内クリーニング費用負担の可能性あり。

-【photo gallery】- 10階

【受付】



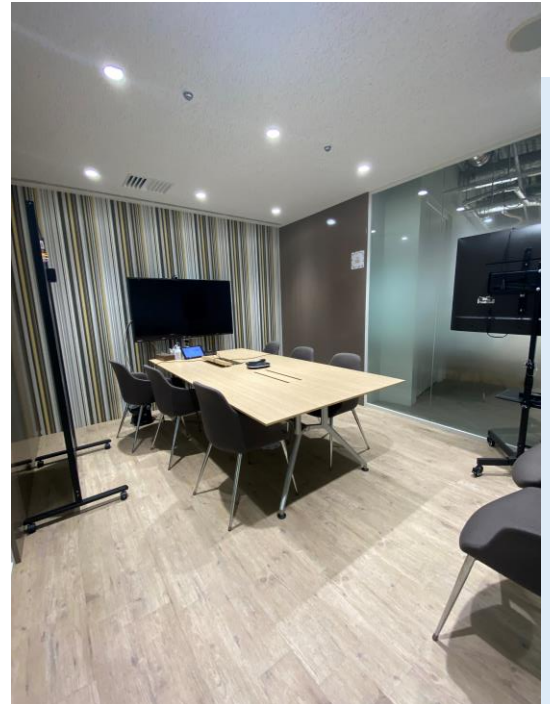
【フリースペース】



【執務スペース】



【会議室】



※什器は基本的にはございません。

■【募集フロア平面図】

11階:165.44坪



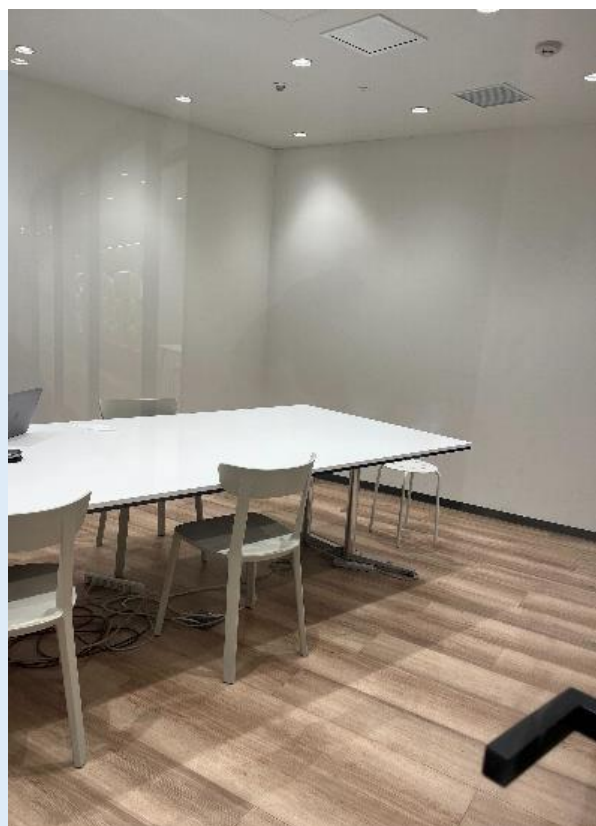
図面と現況が異なる場合は現況優先と致します。

※什器は基本的にはございません。
※貸室内クリーニング費用負担の可能性あり。

-【photo gallery】- 11階



【会議室】



※什器は基本的にはございません。

■【物件概要】

- * ビル名称 Daiwa渋谷宮益坂ビル
- * 所在 東京都渋谷区渋谷二丁目16番1号
- * 構造規模 鉄骨造・鉄骨鉄筋コンクリート造陸屋根
地上12階地下1階建て
- * 敷地面積 1,106.47m²(334.71坪)
- * 延床面積 8,340.48m²(2,522.99坪)
- * 竣工 1988年12月
- * 設計 日石エンジニアリング株式会社
- * 施工 日石エンジニアリング株式会社
- * エレベーター 乗用×2基 非常用×1基
- * 警備 機械警備(セノン) 24時間対応

■【設備概要】

- * 空調方式 個別空調
- * 天井高 2,550mm
- * 床仕上 OAフロア(H=50mm)

■【ビルの開館日、出入口の開閉時間】

- * エントランス 平日・土曜日8:00～20:00
日・祝祭日8:00～19:00
- * 通用口 警備カードの使用により、24時間入退館が可能です。

土日祝もエントランス解放しております!!

■【諸費用に関して】

- * 電気料金 建物全体の電気使用料からの賃貸面積按分及び個別メーター(専有部使用量)にて課金。
- * 水道料金 毎月建物全体の水道使用料から全体水道使用量で割り単価算出。個別メーターにて使用量分に単価を掛け合わせてビル側から請求。
- * 清掃料金 専有部清掃は別途お見積りとなります。尚、清掃会社はビル指定業者となります。
- * 警備カード発行 10枚 入居時無償貸与
追加発行(1階5,000円 7階11階2,500円)

※上記諸費用については変更の可能性がございますので予めご承知おき下さい。

■【駐車場設備】/機械式駐車場39台 ※5台空車

- * サイズ(機械式駐車場)
全長:5,050mm 全幅:1,850mm 全高:1,550mm 重量:1,650kg
- * 料金:45,000円(別途消費税) 敷金2ヶ月

※6台以上ご希望の場合は駐車場サブリース会社へ確認ください。

日本自動車サービス開発株式会社 TEL:03-5220-5350

■【その他】

- * 全館停電日 年1回法定点検に伴う全館停電があります。
※毎年9月の第1日曜日予定
- * 館内細則 当ビルの運営管理に関する規定を定めた館内規則があります。
- * 指定業者 工事内容により工事業者を指定させていただいております。
詳細についてはご相談ください。
- * 専有部への立入り 災害時・緊急時、及びビル保全に伴う建物管理作業等において、専有部への入室を伴う工事・作業等が発生します。

■【現地案内図】



各線「渋谷」駅徒歩圏内!!

渋谷ヒカリエからすぐです!!

コンビニ・飲食店等複数あり、利便性が高いハイスペックビルです!!