

DaiwaA浜松町ビル

1993年7月竣工 (募集区画: B1階27.6坪・1階22.93坪・8階①29.31坪・8階②63.89坪)

物件所在地: 東京都港区浜松町1-9-10



VRにて物件画像を
ご覧いただけます！

【交通アクセス】

JR山手線・京浜東北線「浜松町」駅 徒歩5分

東京モノレール「浜松町」駅 徒歩5分

都営大江戸線・浅草線「大門」駅 徒歩3分

都営三田線「御成門」駅 徒歩7分

【募集条件】

※賃料・共益費には別途消費税がかかります。

階	用途	面積 (坪)	賃料	共益費		合計	敷金	入居開始日
			坪単価(円)	月額	坪単価	月額(円)		
8①	事務所	29.31	相談	117,240	4,000	相談	12ヶ月	2024/12/1
8②	事務所	63.89	相談	255,560	4,000	相談	12ヶ月	2024/10/1
1	事務所	22.93	相談	91,720	4,000	相談	12ヶ月	2025/2/20
B1④	事務所	27.60	相談	110,400	4,000	相談	12ヶ月	2024/10/8

- * 敷金償却 なし
- * 更新料 なし
- * 契約面積 ①トイレ・E L Vホール・廊下等共用部の面積は含みません。
②壁芯計算で算出しています。
- * 契約期間 2年
- * 期間内解約 書面により6ヶ月前までに予告することにより可能です。

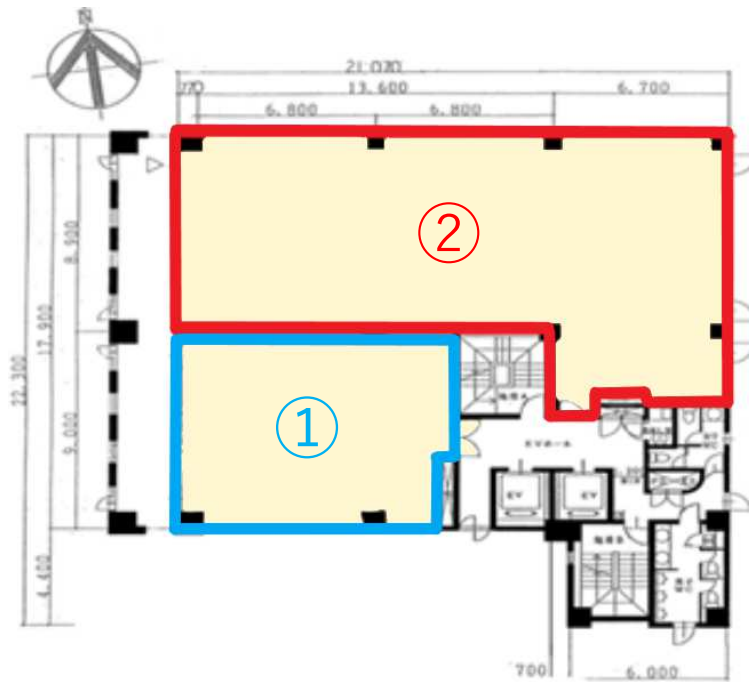
【ビルの開館日及び、出入口の開閉時間】

- * エントランス及び通用口
 - 1階正面入口(内・外) 月～土 6:00～20:00 日祭日 終日閉館
 - B1階正面入口 月～土 6:00～20:00 日祭日 終日閉館
 - 1階通用口 月～土 8:00～20:00 日祭日 終日閉館
 - 1階裏側入口 月～土 8:00～20:00 日祭日 終日閉館
- ※警備カードの使用により、24時間入退館ができます。
 ※年末年始の開館日程については別途ご連絡致します。

【募集区画平面図】

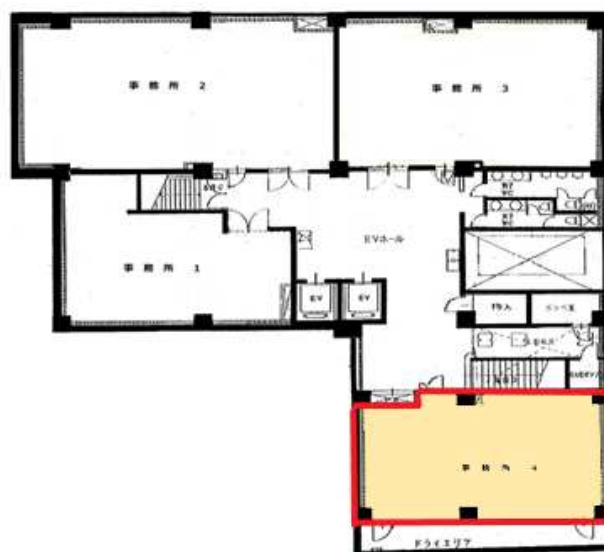
8階① : 29.31坪

8階② : 63.89坪



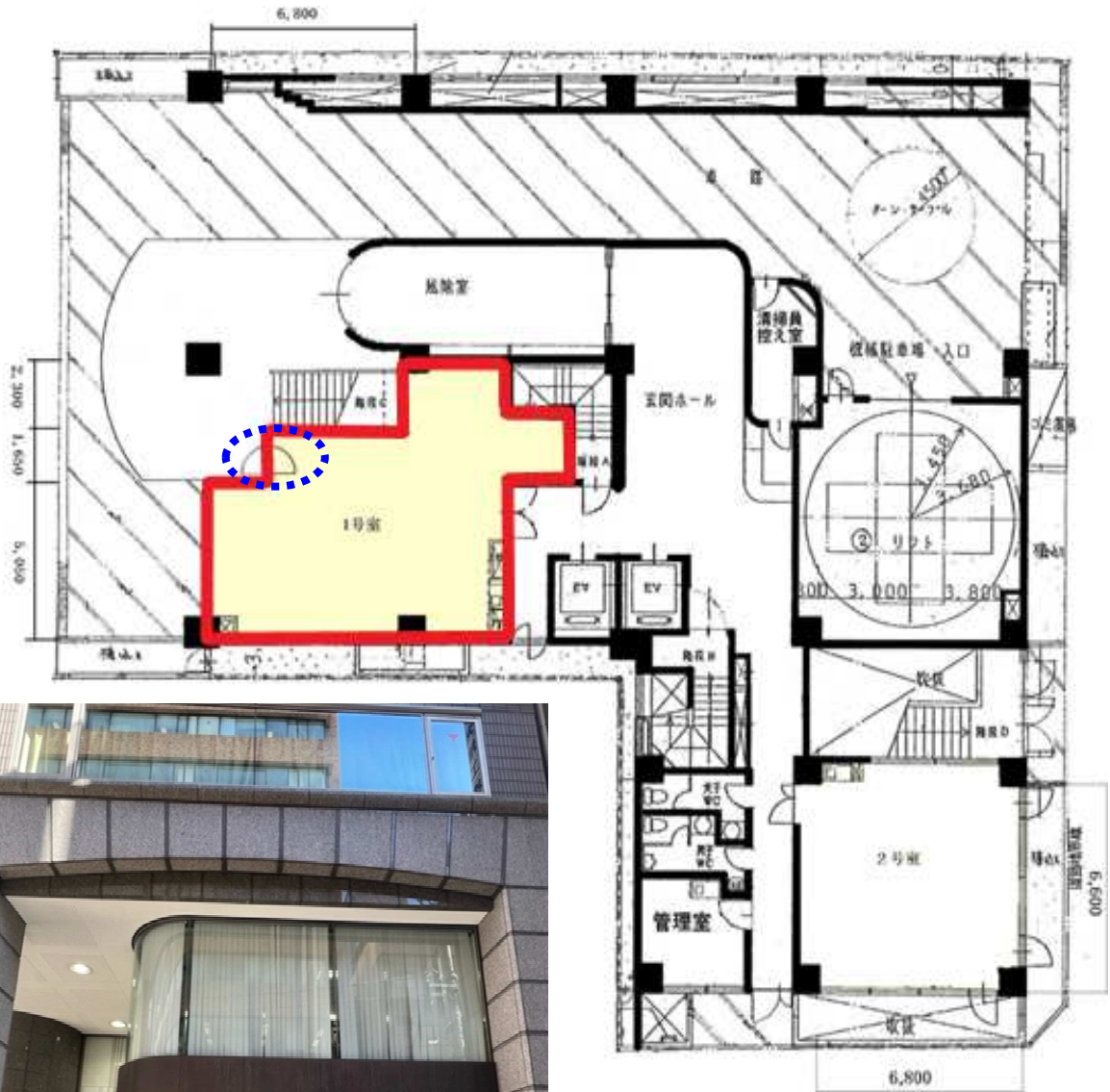
※ワンフロア案件もご相談可能です。

B1階④ : 27.60坪



【募集区画平面図】

1階 : 22.93坪



**1階区画
直接動線あり!**

【物件概要】

- * ビル名称 DaiwaA浜松町ビル
- * 所在地 東京都港区浜松町1-9-10
- * 構造規模 鉄骨鉄筋コンクリート造 地下2階建 地上10階建
- * 敷地面積 845.36㎡
- * 延床面積 5,379.09㎡
- * 竣工 1993年7月
- * 設計 株式会社和田設計コンサルタント
- * 施工 西松建設株式会社
- * エレベーター 乗用×2基(11人乗り・750kg)
- * 警備 機械警備 24時間対応
- * 耐震基準 新耐震基準
- * アスベスト アスベスト含有の可能性のある吹付材は確認されていません。
(専門調査機関による調査済み)
- * 専有部への立入り 災害時・緊急時、及びビル保全に伴う建物管理作業等において、
専有部への入室を伴う工事・作業等が発生します。

【設備概要】

- * 電気容量 30VA/㎡
- * 空調方式 個別空調により24時間使用可能
- * 天井高 2,470mm(1階・8階)
2,600mm(B1階)
- * 床仕上 OAフロア 70mm

浜松町駅徒歩5分圏内と好立地！

セキュリティカードにより24時間入退室可能！

【諸費用について】

- * 電気料金 建物全体の電気使用料からの賃貸面積按分及び個別メーター（専有部使用量）にて課金
- * 空調使用料金 個別空調のため、電気料金の請求に含まれます。
- * 清掃料金 別途、指定業者との契約になります。
- * 管球交換 実費負担にて交換
- * 警備カード発行 入居時5枚は無償貸与。追加時は2,000円/枚(税別)
※上記諸費用については変更させていただくことがありますので、予めご承知おきください。

【その他】

- * 全館停電日 1年に1回法定点検に伴う全館停電があります。
※設備改修に伴い、臨時で全館停電する場合がございます。
- * 館内細則 当ビルの運営管理に関する規定を定めた館内規則があります。
- * 業者の選定 工事業者を一部指定させて頂いております。
詳細についてはご相談下さい。
- * 専有部への立入り 災害時・緊急時、及びビル保全に伴う建物管理作業等において、専有部への入室を伴う工事・作業等が発生します。

【駐車場設備】

- * 機械式駐車場 応相談
全長:5,160mm 全幅:1,850mm 全高:1,500mm 重量:1,770kg
駐車料:相談 敷金:2ヶ月

-【photo gallery】-
外観・駐車場



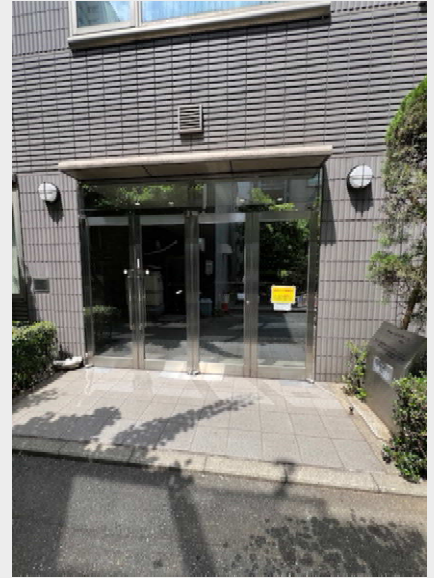
-【photo gallery】-
エントランス・エレベーター



-【photo gallery】-
B1階共用部・貸室内

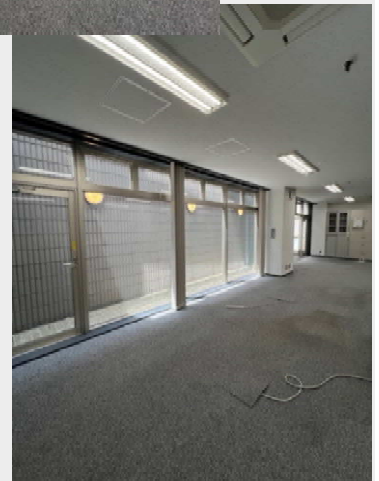


1階正面入口の横に
階段が御座います！
※左写真赤丸箇所
エレベーター・
1階裏口もあり地下
への導線は計3箇所！



↑
広々とした共用部！
お手洗いもリニューアル済！

→
貸室内はドライエリアもあり採光良好！



【周辺地図】



浜松町駅徒歩5分の好立地です！！