

Daiwa笹塚ビル

1992年1月竣工（募集区画:6階A84.31坪・6階B83.33坪）

物件所在地:東京都渋谷区笹塚一丁目64番8号



【交通アクセス】

京王線「笹塚」駅徒歩7分 「代田橋」駅 徒歩5分

■【物件概要】

ビル名称	Daiwa笹塚ビル
所在地	東京都渋谷区笹塚一丁目64番8号
構造規模	鉄骨鉄筋コンクリート造 地下1階建 地上8階建
敷地面積	1,001.89m ²
延床面積	5,559.59m ²
竣工	1992年1月
設計	株式会社東急設計コンサルタント
施工	住友建設株式会社
エレベーター	乗用×2基(15人乗り・1,000kg)
警備	機械警備 24時間対応
耐震基準	新耐震基準
アスベスト	アスベスト含有の可能性がある吹付材は確認されておりません ※専門調査機関による調査済み
専有部への立ち入り	災害時・緊急時、及びビル保全に伴う建物管理作業等において、 専有部への入室を伴う工事・作業等が発生します。

■【設備概要】

空調方式	3台の個別空調(3系統) 24時間使用可能
電気容量	120A
天井高	2,600mm (OA含まず)
床仕上	タイルカーペット/OAフロア
OAフロア	70mm
床荷重	300kg/m ²



■【募集条件】

階	用 途	面 積	賃 料	共益費	合 計	敷 金	入居 開始日
		坪	坪単価	坪単価	坪単価		
6A	事務所	84.31	相 談	4,000円	相 談	12ヶ月	2026/5/1
6B	事務所	83.33	相 談	4,000円	相 談	12ヶ月	2026/3/11

※賃料・共益費には別途消費税がかかります

敷金償却	なし
更新料	なし
契約面積	壁芯計算で算出しています
契約期間	2年
期間内解約	書面により6ヶ月前までに予告することにより可能です

■【駐車場設備】 ※空き情報については、お問合せ下さい。

機械式駐車場 24時間使用可能
 全長:5,300mm 全幅:2,050mm 全高:1,550mm 重量 : 2,200kg
 駐 車 料 相談
 敷 金 2ヶ月



【ビルの開館日及び、出入口の開閉時間】

エントランス 月～金 8:00～20:00 土曜日 8:00～17:00
日祝日 終日閉館

警備カードを使用してビルの入退館を24時間行うことができます。

【諸費用について】

電気料金 個別メーター(専有部)の使用量、及び共用部の使用量(建物全体の共用部使用量を賃貸面積で按分)を基に算出

空調使用料金 個別空調のため、電気料金の請求に含みます。

清掃料金

- ・日常清掃（月～金）：バキューム清掃、ゴミ回収
- ・定期清掃（年1回）：床面シャンプークリーニング
- ・照明器具・給排気口・ブラインド清掃は別途
- ・仕様については、ご相談下さい。
- ・トイレ、給湯室はビル側負担
- ・管球交換は実費負担にて交換

防火対象物点検 別途テナント負担 ※年1回実施

※上記諸費用については変更させていただくことがありますので、予めご承知おき下さい。

【その他】

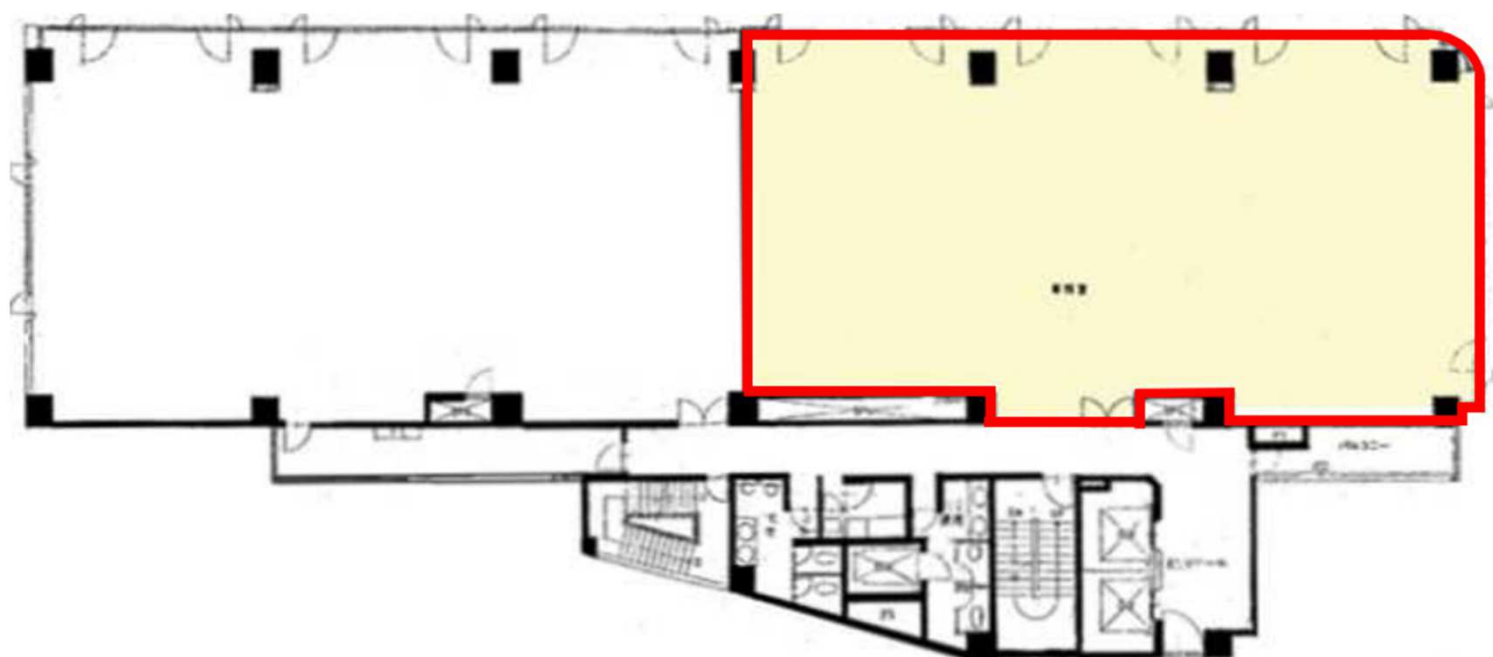
全館停電日 1年に1回法定点検に伴う全館停電があります。

館内細則 当ビルの運営管理に関する規定を定めた館内規則があります。

業者の選定 工事業者を一部指定させて頂いております。
詳細についてはご相談下さい。

■【募集区画平面図】

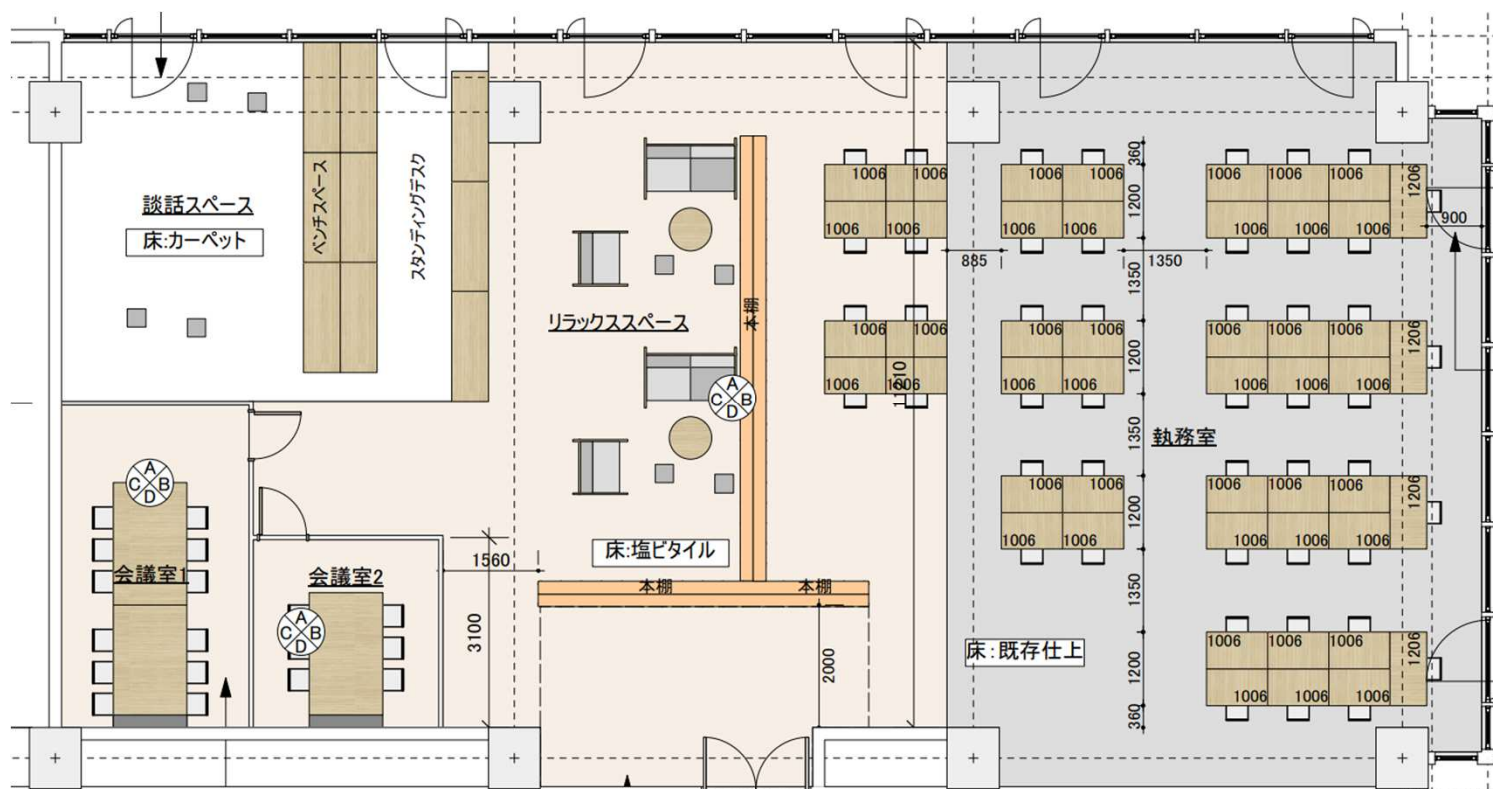
6階A(84.31坪)



※現況と異なる場合があります。

■【参考レイアウト】

6階A(84.31坪)



【居抜き内容】

- ・12名用会議室：1室
- ・6名用会議室：1室

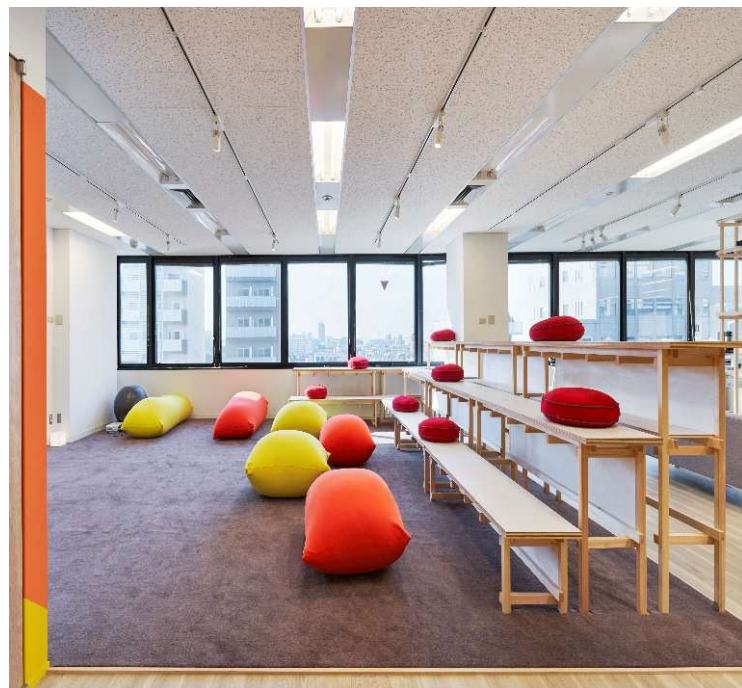
※什器は付属しません。

※現況と異なる場合があります。

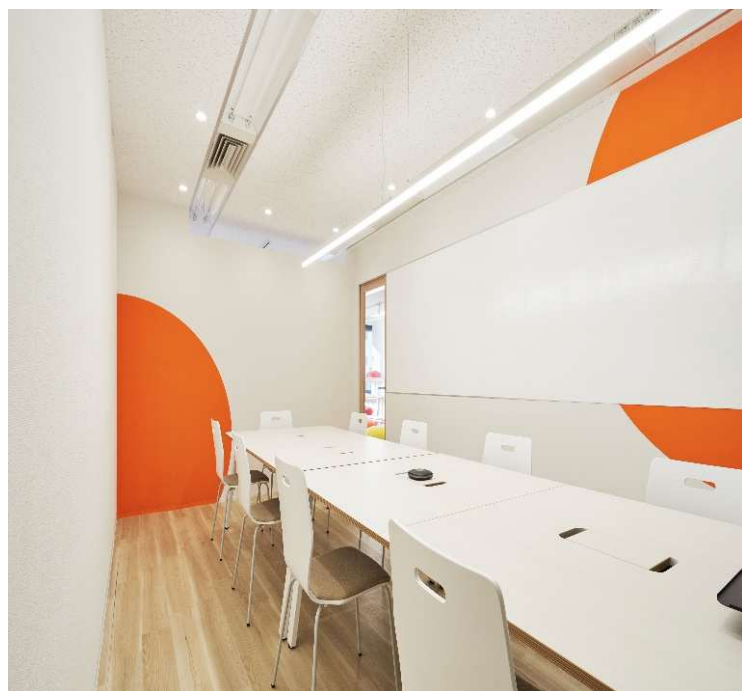
-【photo gallery】- 執務スペース・会議室
6階A(84.31坪)



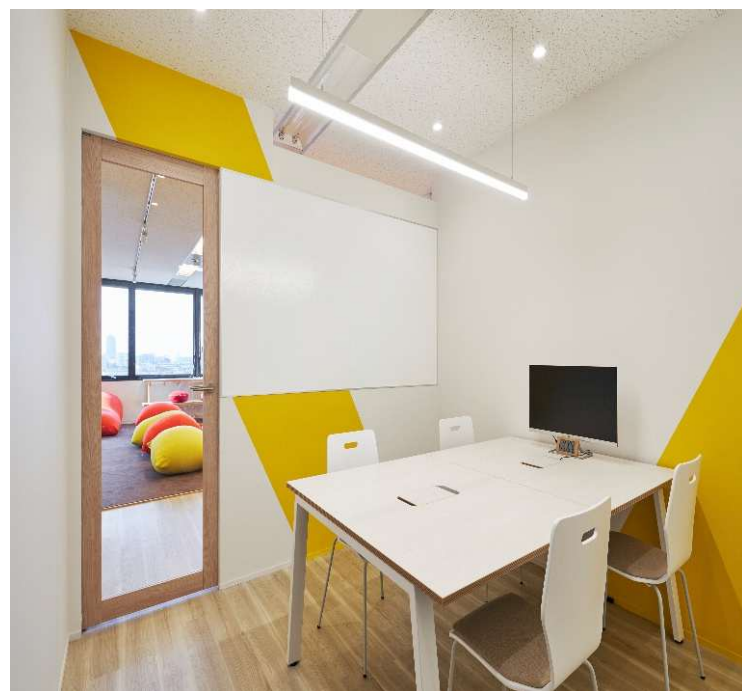
<執務室>



<リフレッシュスペース>



<会議室①>

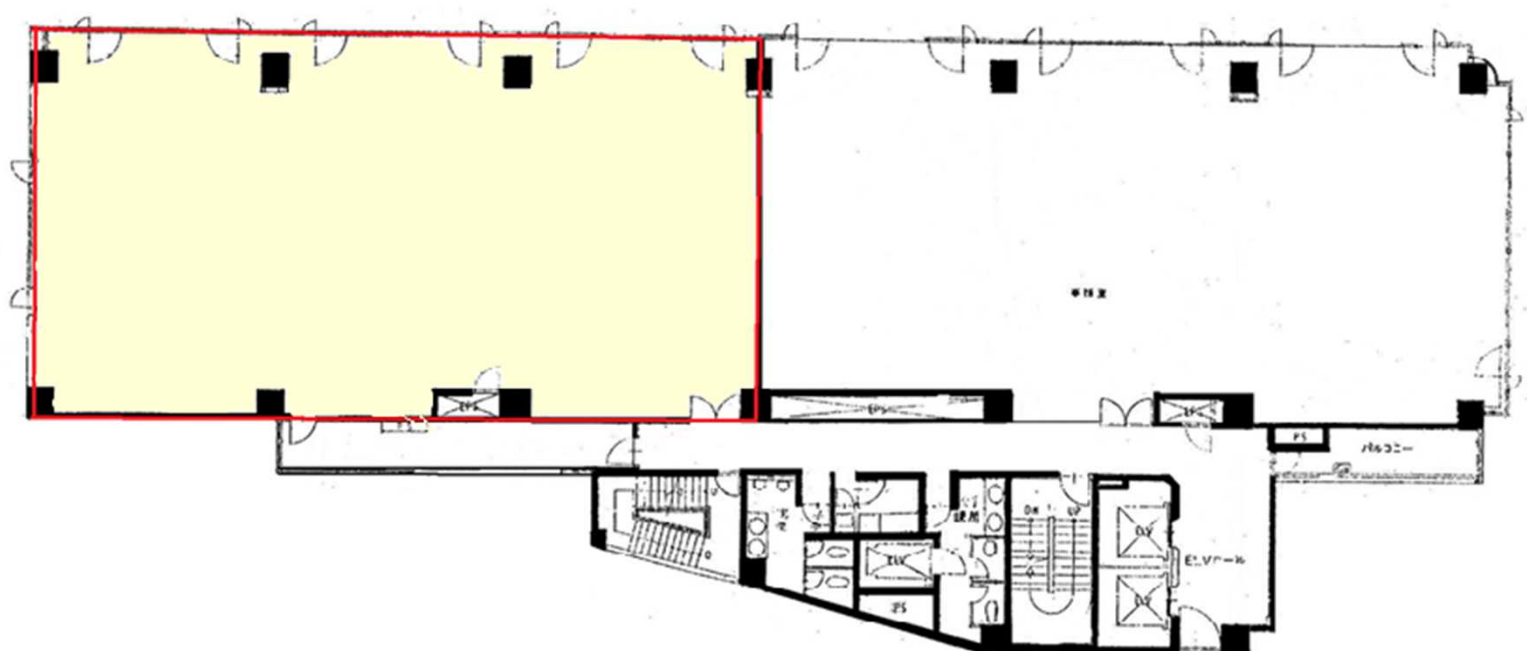


<会議室②>

※什器は付属しません。

■【募集区画平面図】

6階B(83.33坪)



※現況と異なる場合があります。

【現地案内図】

