

Daiwaリバーゲート

1994年2月竣工

物件所在地:東京都中央区日本橋箱崎町36-2



VRにて物件画像を
ご覧いただけます！

【交通アクセス】

東京メトロ半蔵門線「水天宮前」駅 徒歩3分
東京メトロ日比谷線・都営浅草線「人形町」駅 徒歩9分
東京メトロ日比谷線・東西線「茅場町」駅 徒歩11分
都営新宿線「浜町」駅 徒歩13分
リムジンバス「東京シティエアターミナル」徒歩3分

【物件概要】

| | |
|--------|---|
| ビル名称 | Daiwaリバーゲート（2017年4月1日より名称変更） |
| 所在地 | 東京都中央区日本橋箱崎町36番2号 |
| 構造規模 | 鉄骨、鉄骨鉄筋コンクリート、鉄筋コンクリート造 地下2階地上20階建 |
| 敷地面積 | 7,118.47㎡ |
| 延床面積 | 54,943.30㎡ |
| 竣工 | 1994年2月 |
| 設計 | 日建設計株式会社 |
| 施工 | 鹿島建設株式会社 |
| エレベーター | 乗用×8基(24人乗り) 非常用×2基 |
| 警備 | 24時間有人管理（警備員・設備員常駐） |
| 耐震基準 | 新耐震基準 |
| アスベスト | アスベスト含有の可能性のある吹付け材は確認されていません （専門調査機関の報告に基づく） |

【設備概要】

| | |
|--------|------------------------|
| 電気容量 | 50VA/㎡（基準階） |
| 空調方式 | セントラル空調 |
| インフラ対応 | 光ファイバー対応可 |
| 天井高 | 1階：2,900mm、12階：2,700mm |
| 床仕上 | タイルカーペット/OAフロア（100mm） |
| 床荷重 | 基準階300kg/㎡ |

【募集条件】

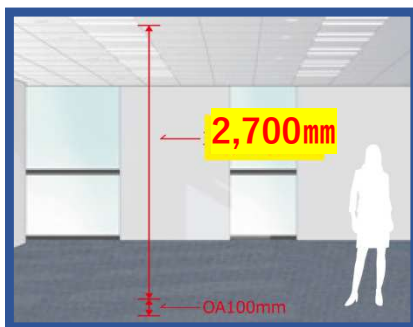
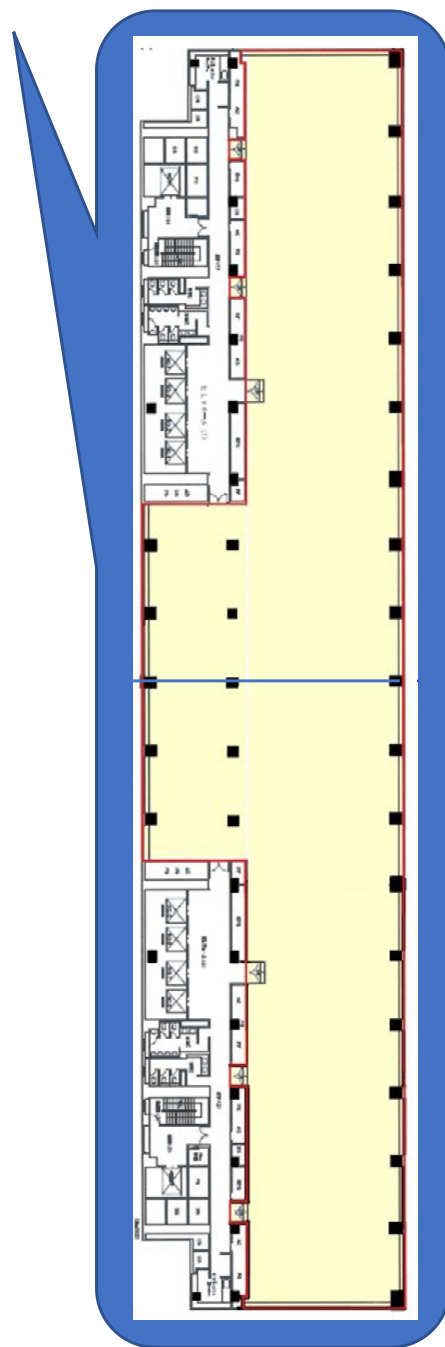
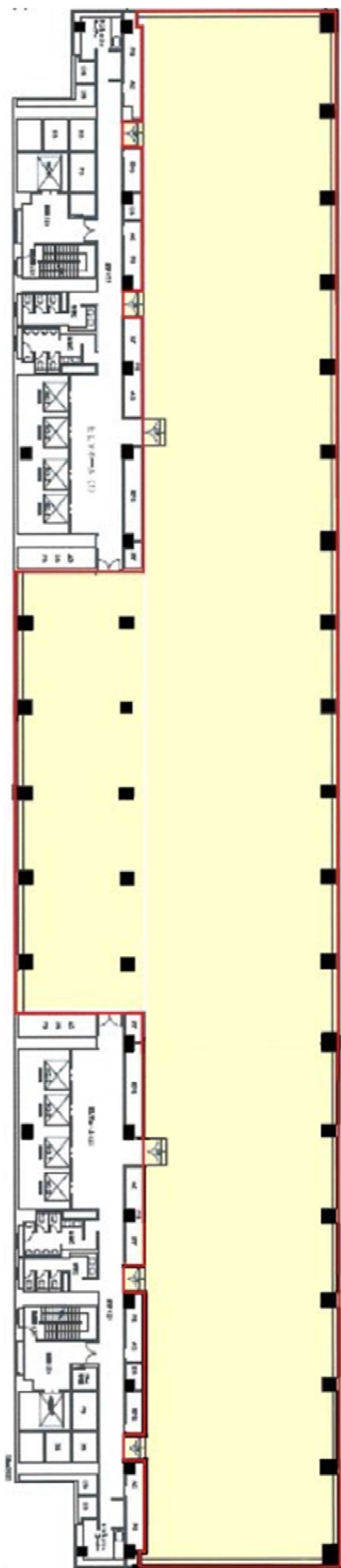
※賃料・共益費には別途消費税がかかります

| 階 | 用途 | 面積 (坪) | 賃料 | | 共益費 | | 合計 | | 敷金 | 入居開始日 |
|-----|-----|-----------|----|-----|-----------|-------|----|-----|-----|-------|
| | | | 月額 | 坪単価 | 月額 | 坪単価 | 月額 | 坪単価 | | |
| 12階 | 事務所 | 613.04 | 相談 | | 3,371,720 | 5,500 | 相談 | | 8ヶ月 | 相談 |

- * 敷金償却 なし
- * 更新料 なし
- * 契約面積 ①トイレ・給湯室・ELVホール・廊下等共用部の面積は含みません・
②壁芯計算で算出しています。
- * 契約期間 2年
- * 期間内解約 書面により6ヶ月前までに予告することにより可能です。

【12階 平面図】 613.04坪

※12階分割案 (306.52坪)



【ビルの開館日、出入口の開閉時間】

〔エントランス及び通用口〕

月～金：6:30～20:00 土日祝祭日：終日閉館

年末年始の閉館日程については、毎年末にご案内いたします。

【諸費用について】

- * 電気料金 39円/kwh(税別) 個別メーター（専有部使用料）にて課金
※電気供給会社の電気料単価変動に伴い、ご請求単価及び請求方法が変更になる可能性があります。
- * 空調料金 セントラル空調
時間外空調料あり。
- * 清掃料金 指定業者による契約。料金につきましては別途ご案内致します。
 - ・日常清掃（月～金）：バキューム清掃、ゴミ回収
 - ・定期清掃（年1回）：床面シャンプークリーニング
 - ・照明器具・給排気口・ブラインド清掃は別途。
 - ・仕様についてはご相談下さい。
 - ・トイレ、給湯室、窓ガラス（内外面）清掃はビル側負担。
- * 管球交換 実費負担にて交換
※上記諸費用については変更させて頂くことがありますので、予めご承知おきください。

【駐車場】

サイズ

全長：5,700mm 全幅：2,050mm（タイヤ幅：1,850mm）

全高：1,550mm 重量：2,200kg

賃料：35,000円/台（税別） 敷金：2ヶ月

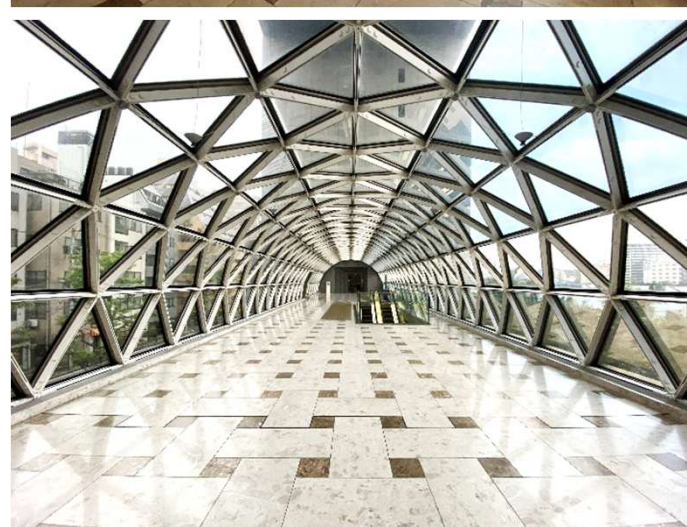
※空き状況につきましては当社までお問い合わせください。

【その他】

- * 全館停電日 年1回法定点検に伴う全館停電があります。
- * 館内細則 当ビルの運営管理に関する規定を定めた館内細則があります。
- * 指定業者 工事内容により工事業者を指定させて頂いております。
詳細についてはご相談下さい。

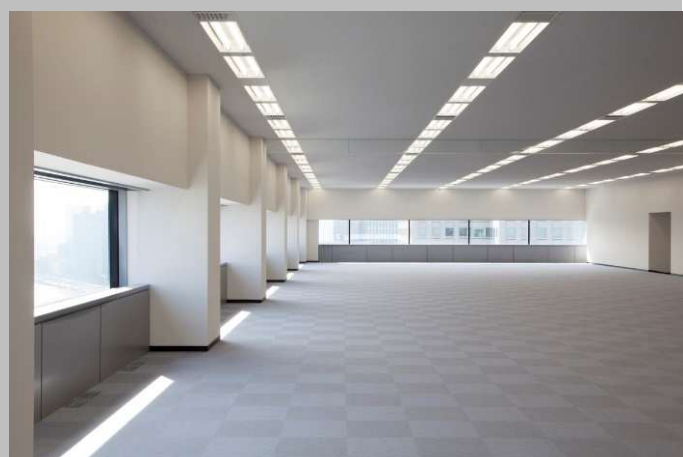
※専有部への立入り 災害時・緊急時、及びビル保全に伴う建物管理作業等において、専有部への入室を伴う工事・作業等が発生します。

-【photo gallery】-
エントランス



-【photo gallery】-

基準階貸室内



-【photo gallery】-

各フロア共用部

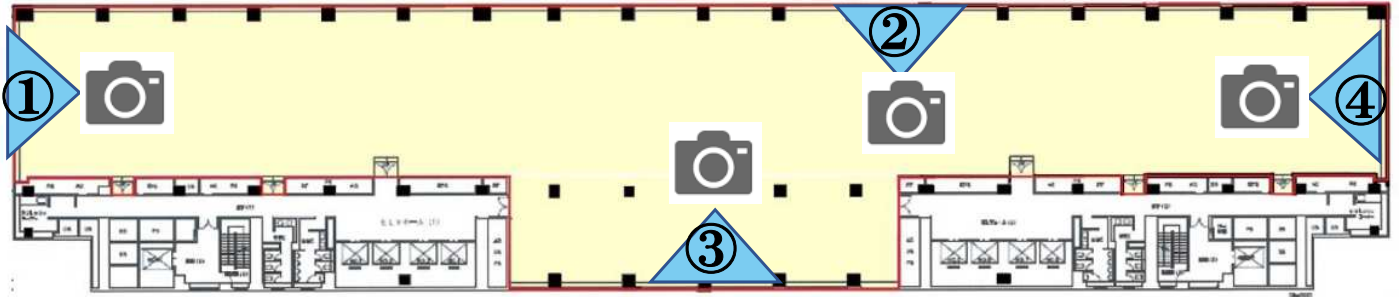


-【photo gallery】-外観・駐車場



-【眺望】-

「Daiwaリバーゲート」からの眺望は、北は『東京スカイツリー』、東は『葛西臨海公園の大観覧車』『東京ディズニーリゾート』、西は『丸の内』『大手町』、壮大な景色を一望できます！



①北側眺望



②東側眺望



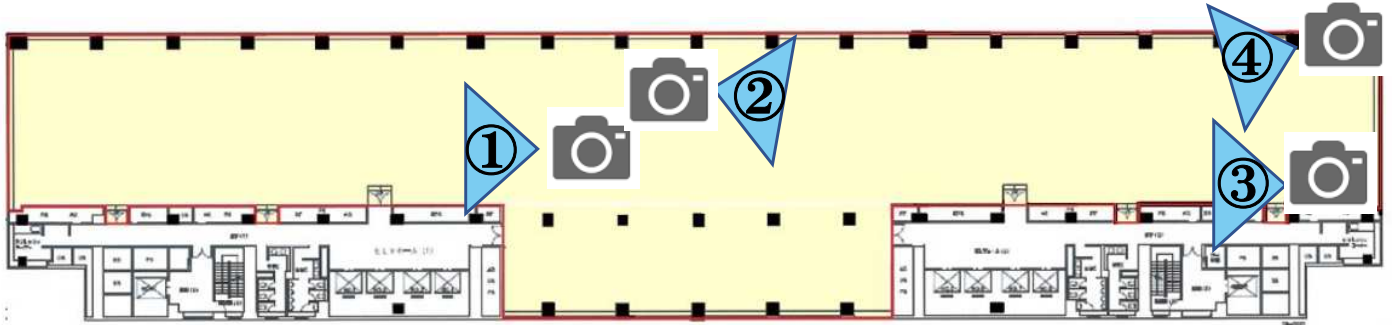
③西側眺望



④南側眺望

-【室内】-

基準階600坪越の広大なオフィス空間、レイアウト効率も抜群！



①



②



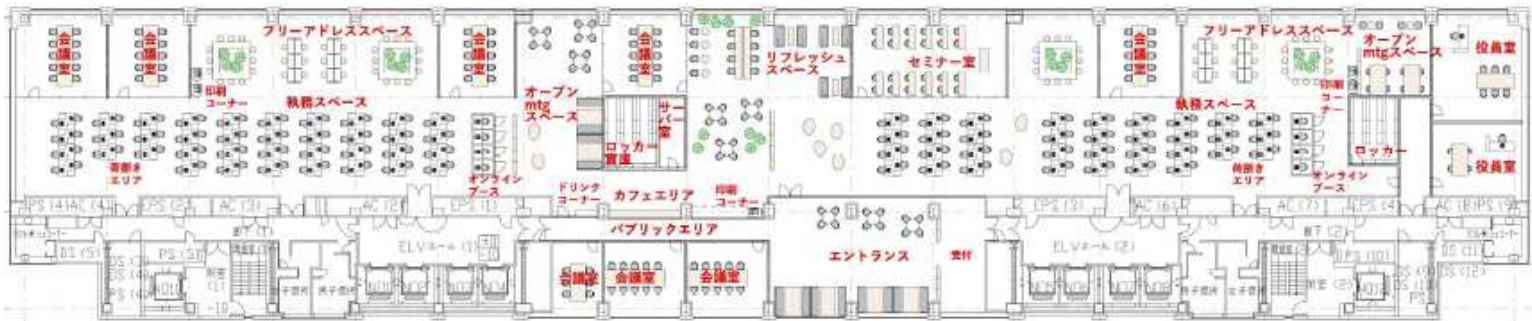
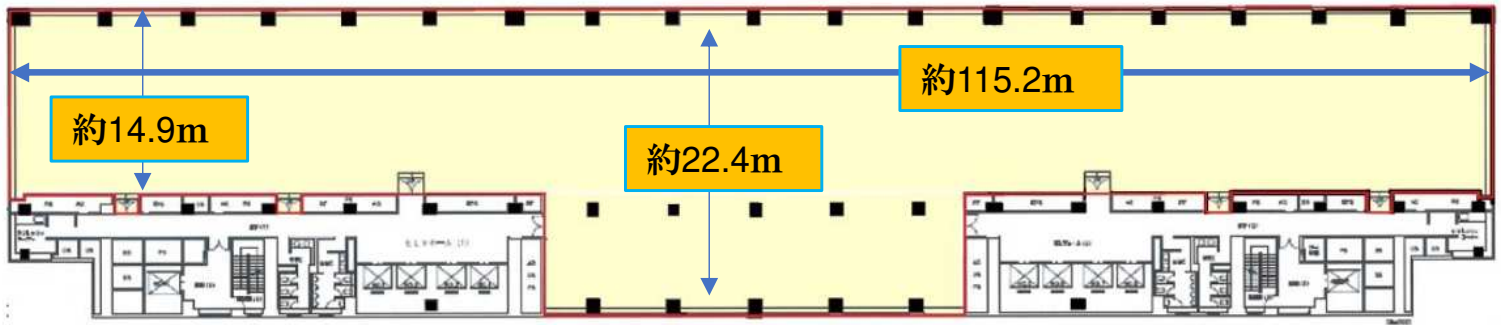
③



④

-【参考レイアウト】-

12階ワンフロア



① エントランスイメージ



② リフレッシュスペース



③ オフィススペース



- 執務スペース 144席
- オープンmtgスペース 32席
- オンラインブース 8席
- フリーアドレススペース 72席
- リフレッシュスペース 36席
- 役員室 2室
- 会議室 10席×7室
- 会議室 6席×1室
- セミナー室 24席×1室

-【交通アクセス】-

「Daiwaリバーゲート」からは、東京メトロ半蔵門線「水天宮前」駅が利用可能。
「大手町」「渋谷」駅へのアクセス良好！



水天宮前駅からの主要駅への所要時間

- 「大手町駅」 直通（2駅）、4分
- 「渋谷駅」 直通（9駅）、21分
- 「永田町駅」 直通（6駅）、13分
- 「銀座駅」 銀座線乗り換えで、約15分
- 「上野駅」 銀座線乗り換えで、約18分
- 「新宿駅」 都営新宿線乗り換えで、約20分
- 「池袋駅」 丸の内線乗り換えで、約24分

T-CATよりリムジンバス利用で

- 「羽田空港」 約25分
- 「成田空港」 約55分

※乗車する時刻によっては掲載している情報と実際の運行状況と異なる場合がございます。あくまで目安としてご覧ください。

-【交通アクセス】-

東京駅へ無料巡回バス「メロリンク日本橋eライン」が便利です！
約22分間隔で運行！



| | 乗降所名 | 交通機関 |
|---|--------------|----------------------|
| ① | 東京駅八重洲口 | JR 各線、新幹線 |
| ② | 地下鉄三越前駅 | 地下鉄銀座線 三越前駅 |
| ③ | 日本橋室町1丁目 | 地下鉄銀座線 三越前駅半蔵門線 三越前駅 |
| ④ | 堀留町東京商品取引所 | 地下鉄日比谷線 小伝馬町 |
| ⑤ | 富沢町 | 横山町 東日本橋方面 |
| ⑥ | 浜町2丁目明治座前 | 新宿線 浜町駅 |
| ⑦ | 浜町3丁目トルナーレ前 | |
| ⑧ | 地下鉄水天宮前駅 | 地下鉄水天宮前駅 |
| ⑨ | 東京シティエアターミナル | 地下鉄水天宮前駅 |
| ⑩ | 人形町1丁目 | 地下鉄日比谷線 人形町駅 |
| ⑪ | 茅場町・兜町東証前 | 地下鉄日比谷線 茅場町駅 |
| ⑫ | 日本橋2丁目 | 地下鉄銀座線 日本橋駅 |
| ⑬ | 八重洲地下街 | JR 各線、新幹線 |

【周辺地図】



- 東京メトロ半蔵門線「水天宮前」駅 徒歩3分
- 東京メトロ日比谷線・都営浅草線「人形町」駅 徒歩9分
- 東京メトロ日比谷線・東西線「茅場町」駅 徒歩11分
- 都営新宿線「浜町」駅 徒歩13分
- リムジンバス「東京シティエアターミナル」徒歩3分

