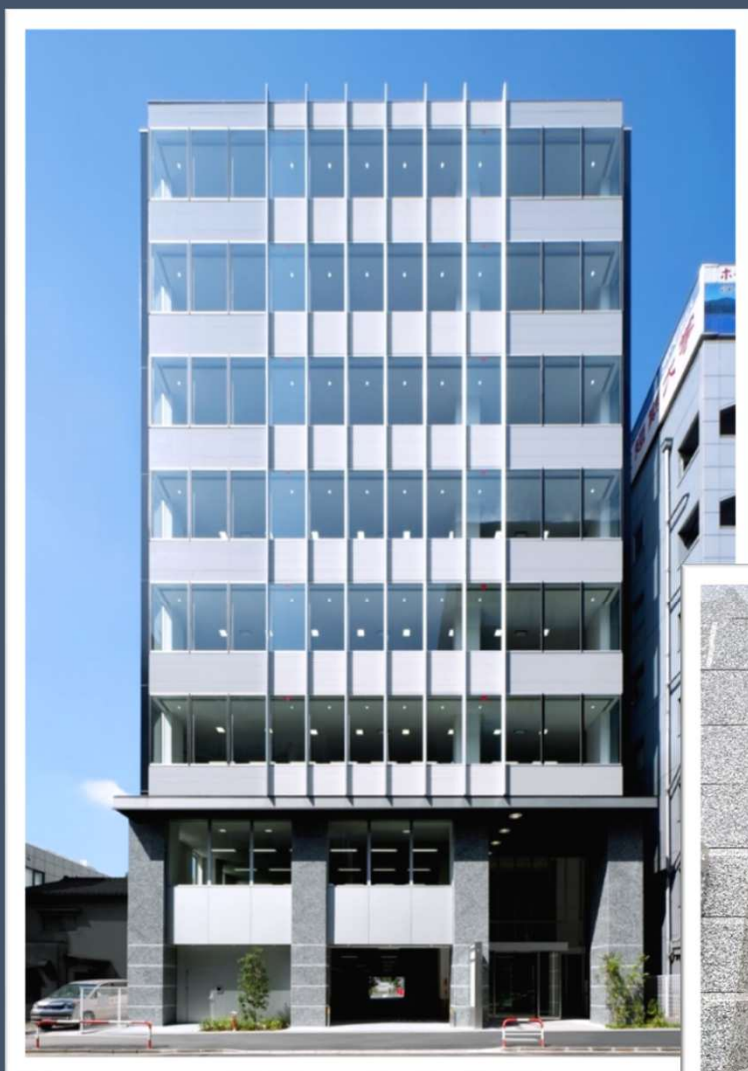


# 大宮下町1丁目ビル

2009年8月竣工 (募集区画:6階 44.55坪)

物件所在地:埼玉県さいたま市大宮区下町1丁目8番1号



【交通アクセス】  
JR線「大宮」駅 徒歩5分

## 【物件概要】

ビル名称	大宮下町1丁目ビル
所在地	埼玉県さいたま市大宮区下町一丁目8番地1
構造規模	鉄骨造 地上8階建
敷地面積	1,565.06㎡
延床面積	6,845.19㎡
竣工	2009年8月
設計	株式会社スピリッツ・オフィス
施工	株式会社大林組
省エネ・環境配慮	高効率照明器具、全熱交換器設置による省エネ対応 照明消し忘れ防止機能(警備連動でスイッチオフ)
アスベスト	アスベスト含有の可能性がある吹付け材は確認されていません。(専門調査機関の報告に基づく)

## 【設備概要】

空調方式	空冷ヒートポンプ式 1フロア4系統による個別空調
天井高	2,800mm(OA含まず)
床仕上	タイルカーペット/OAフロア(100mm) スロープなし
エレベーター	乗用×2基 乗用兼車いす対応×1基 <ul style="list-style-type: none"> <li>・定員=15名 ・速度=90m/min ・積載荷重=1,000kg</li> <li>・扉開口部寸法=H2,100mm×W:1,000mm</li> <li>・閉じ込め防止の為、停電時は最寄階までバッテリーで運行</li> </ul> ※地震管制運転システム 初期微動を感知し、最寄階で停止して避難を誘導します ※警備連動フロアカットシステム フロア全体が警備セットされると、一定時間経過後そのフロアにはエレベーターが停止しなくなります。
床荷重	OAフロア上：300kg/㎡ スラブ上：700kg/㎡
警備	機械警備 24時間対応(ALSOK) 非接触カードリーダー方式・エレベーター不停止連動 監視カメラ(敷地内9か所設置)
電気容量 電話・通信	コンセント容量:50V A/㎡ 主幹電気容量：100A 光ファイバーケーブル引込済。EPS内弱電用ケーブルラック実装

## 【ビルの開館日及び、出入口の開閉時間】

- \* エントランス 月～金 8:00～21:00 土日祝日 終日閉館  
警備カードを使用してビルの入退館を24時間行うことができます。  
年末年始の開館日程については別途ご連絡致します。

## 【駐車場設備】

- \* 平面式 賃料：相談（税別）敷金：2ヶ月
- \* 機械式 賃料：相談（税別）敷金：2ヶ月  
<収容寸法>  
全長:5,050mm 全幅:1,850mm 全高:1,550mm 重量:2,200kg  
※ハイルフパレットは前項2,100mm  
※空き状況に関してはお問合せ下さい

## 【諸費用について】

- \* 電気料金 個別メーター(専用部使用料)にて課金  
※電気供給会社の電気量単価変動に伴い、ご請求単価の変更を行う場合がございます。
- \* 空調使用料金 個別空調のため、電気料金の請求に含む
- \* 水道料金 貸主が負担致します。（共益費に含む）
- \* 共用部清掃 日常清掃・定期清掃ともに貸主が負担致します。（共益費に含む）
- \* 蛍光灯の交換 共用部は貸主にて交換、専有部は有償にて交換致します。
- \* 警備カード発行 入居時5枚は無償貸与、追加発行は1,500円/枚（税別）別途事務手数料有  
カード紛失時の抹消手数料は5,500円/1回（税別）  
セキュリティシステムの誤作動によるガードマン出動については別途費用発生します。

※上記諸費用については変更させていただくことがありますので、予めご承知おきください。

## 【その他】

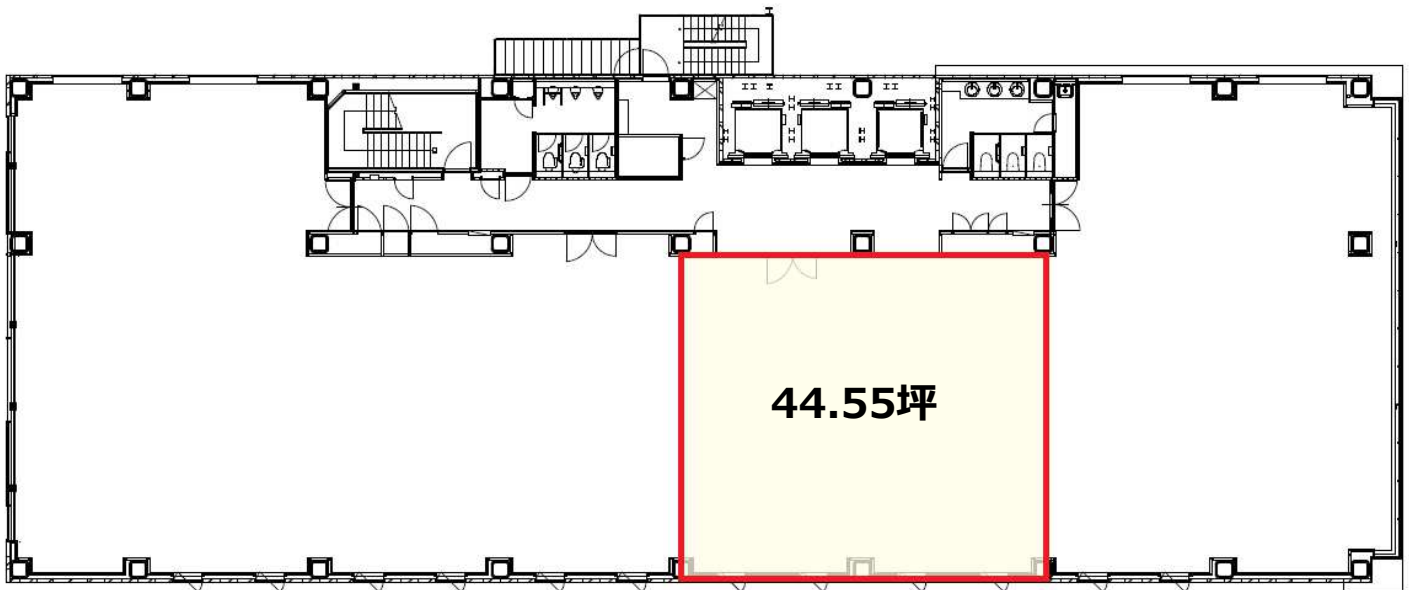
- \* 全館停電日 1年に1回法定点検に伴う全館停電があります。
- \* 館内細則 当ビルの運営管理に関する規定を定めた館内規則があります。
- \* 業者の選定 工事業者を一部指定させて頂いております。  
詳細についてはご相談下さい。

【募集条件】

※賃料・共益費には別途消費税がかかります。

階	用途	面積	賃料	共益費		合計	敷金	入居開始日
		(坪)	坪単価(円)	月額	坪単価	月額(円)		
6F	事務所	44.55	相談	相談		相談	12ヶ月	2025/3/1

【平面図】(44.55坪)



-【photo gallery】-  
【エントランス/ロビー】



【EVホール】



## 【周辺地図】



## 【交通アクセス】

JR「大宮」駅より

- ◆「さいたま新都心」駅 直通3分  
JR京浜東北線利用
- ◆「浦和」駅 直通7分  
JR高崎線利用
- ◆「赤羽」駅 直通17分  
JR宇都宮線利用
- ◆「池袋」駅 直通26分  
JR湘南新宿ライン利用
- ◆「上野」駅 直通29分  
JR高崎線利用
- ◆「新宿」駅 直通32分  
JR湘南新宿ライン利用
- ◆「東京」駅 直通36分  
JR上野東京ライン
- ◆「新橋」駅 直通38分  
JR上野東京ライン利用
- ◆「渋谷」駅 直通38分  
JR湘南新宿ライン利用
- ◆「品川」駅 直通45分  
JR上野東京ライン
- ◆「大崎」駅 直通45分  
JR埼京線通勤快速利用

