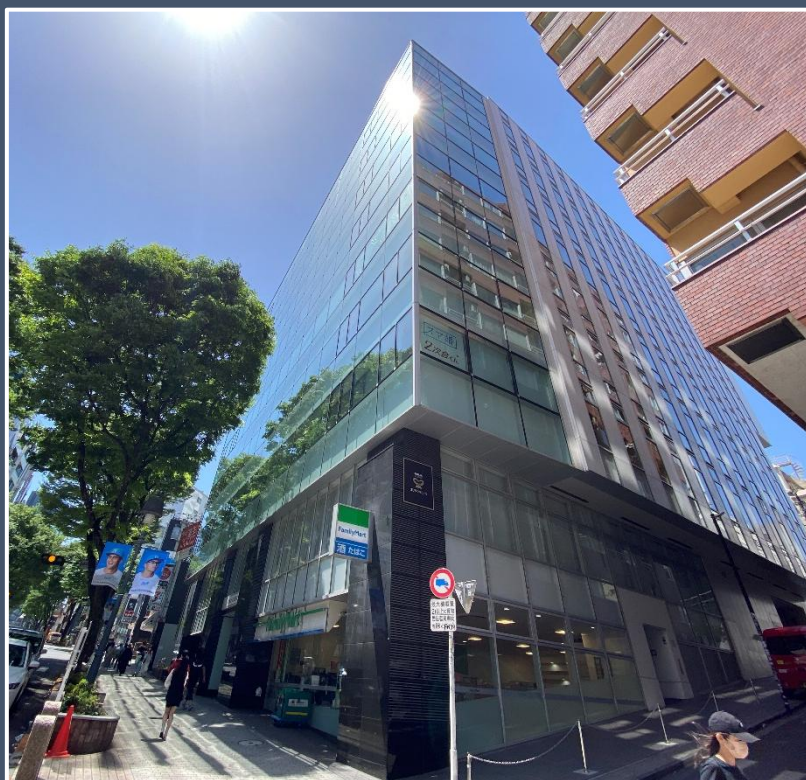


JMFビル渋谷03

2009年10月竣工
(募集区画:3階150.45坪 7・8・9階各159.86坪)

物件所在地:東京都渋谷区道玄坂2-11-1



【交通アクセス】

各線「渋谷」駅

京王井の頭線「アベニュー」口 徒歩3分

東京メトロ半蔵門・副都心線 「A0」出口 徒歩4分

東急田園都市線・東横線 「A0」出口 徒歩4分

JR各線 「ハチ公」口から 徒歩8分

東京メトロ銀座線 徒歩10分

■【物件概要】

| | |
|----------|----------------------------|
| * ビル名称 | JMFビル渋谷03(旧:Gスクエア渋谷道玄坂) |
| * 所在地 | 東京都渋谷区道玄坂2-11-1 |
| * 構造規模 | 鉄骨造 地下2階建 地上9階建 |
| * 延床面積 | 6,809.19㎡(2059.77坪) |
| * 竣工 | 2009年10月 |
| * 設計 | 株式会社久米設計 |
| * 施工 | 株式会社フジタ |
| * エレベーター | 乗用×3基 |
| * 警備 | 機械警備(ALSOK) 24時間対応 EV不停止あり |

■【募集条件】

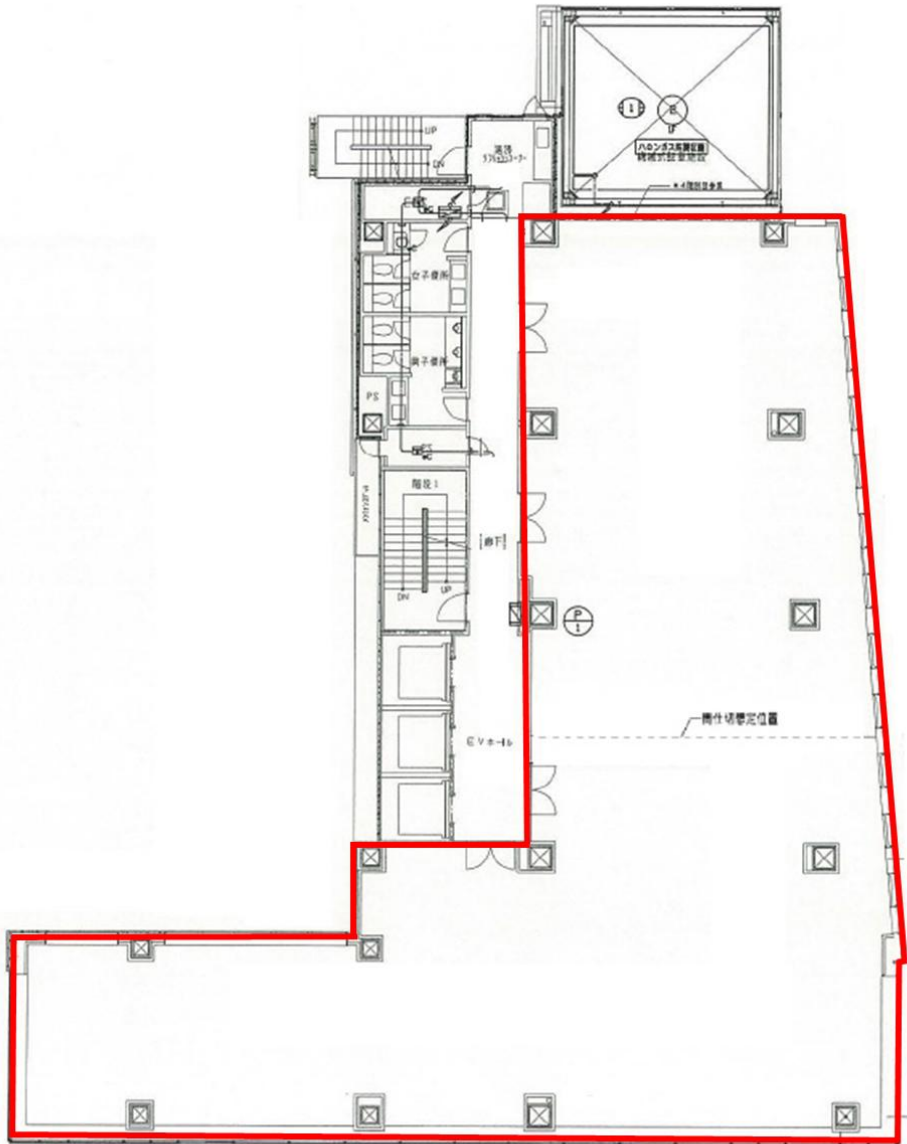
| 階 | 用途 | 面積 | 賃料 | 共益費 | | 合計 | 敷金 | 入居可能 予定日 |
|----------|-----|--------|--------|-------|-----|-------|------|-------------|
| | | (坪) | 坪単価(円) | 月額 | 坪単価 | 月額(円) | | |
| 9 商談中 | 事務所 | 159.86 | 相談 | 賃料に含む | | 相談 | 12ヶ月 | 2026/6/1 |
| 8 | 事務所 | 159.86 | 相談 | 賃料に含む | | 相談 | 12ヶ月 | 2026/6/1 |
| 7 | 事務所 | 159.86 | 相談 | 賃料に含む | | 相談 | 12ヶ月 | 2026/6/1 |
| 3 商談中 | 事務所 | 150.45 | 相談 | 賃料に含む | | 相談 | 12ヶ月 | 2026/6/1 |

| | |
|--------|-----------------------------------|
| * 敷金償却 | なし |
| * 更新料 | なし |
| * 契約面積 | ①壁芯計算で算出しています。 ②共用部分の面積は含みません。 |
| * 契約期間 | 定期借家契約 ※期間応相談 |

■【募集フロア平面図】

図面と現況が異なる場合は現況優先と致します。

3階:150.45坪

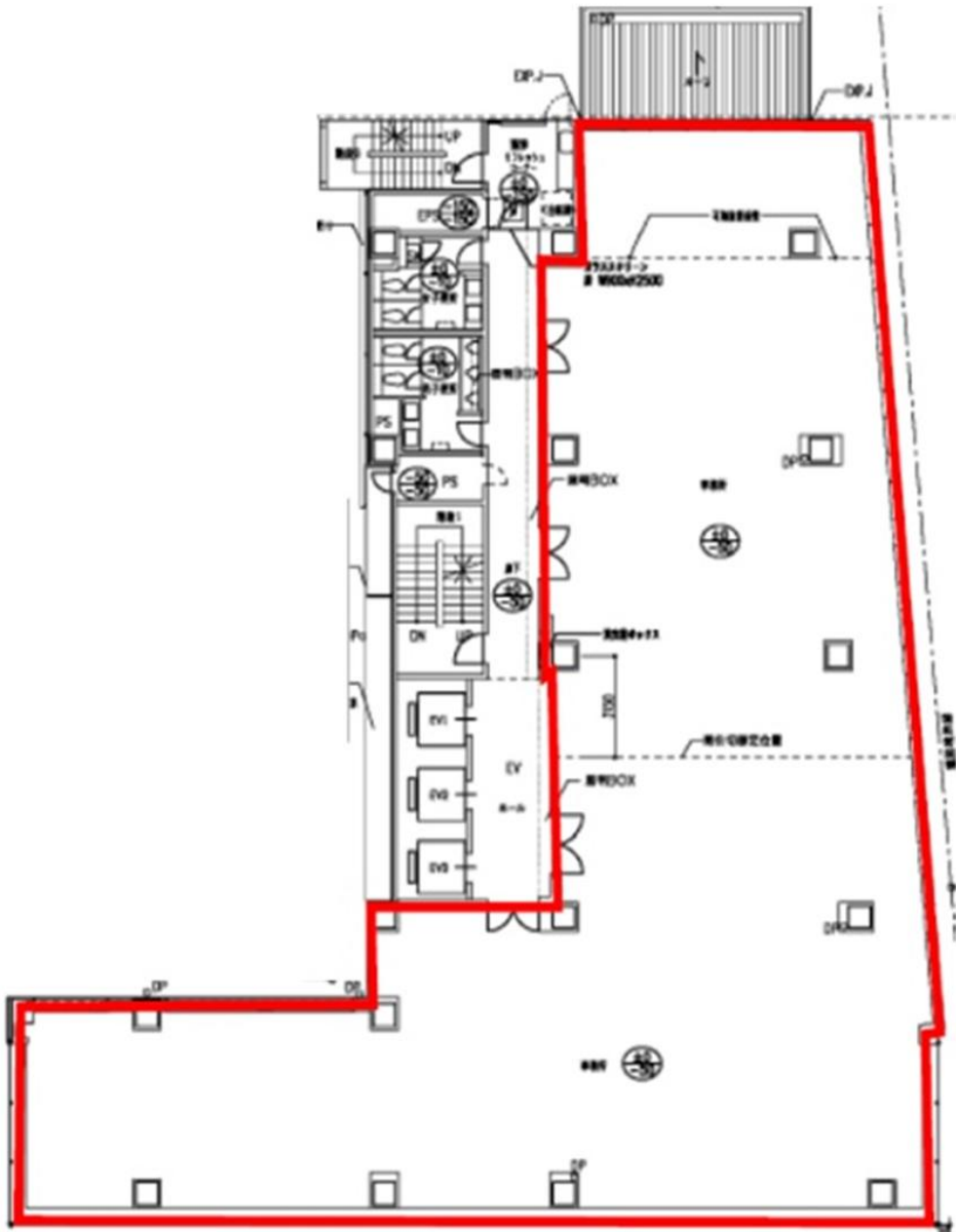


道玄坂に面しており、視認性抜群のハイスペックビルです!!

■【募集フロア平面図】

図面と現況が異なる場合は現況優先と致します。

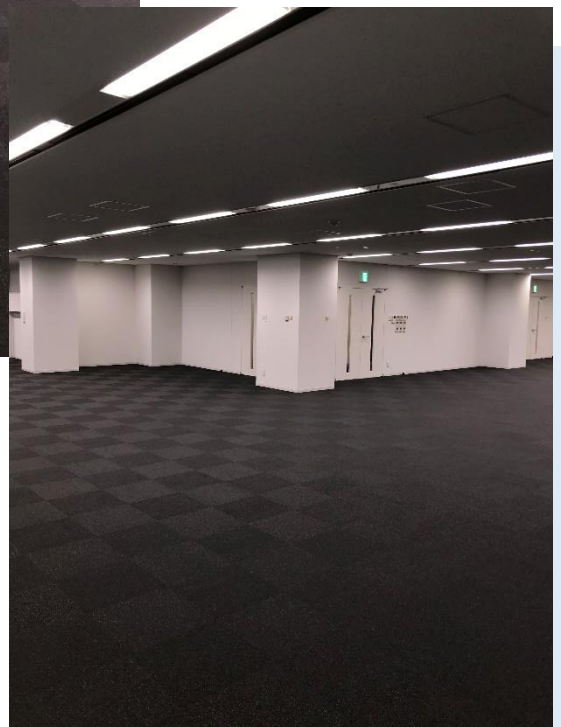
7・8・9階:各159.86坪



3・7・8・9階合計630坪での検討が可能です!!

-【photo gallery】-

【3階】



給排水工事はご相談となります。

-【photo gallery】-

【共用部】



-【photo gallery】-

【1階コンビニ】



■【設備概要】

- * 空調方式 個別空調
- * 天井高 2,700mm
- * 床仕上 OAフロア(H=50mm)

■【ビルの開館日、出入口の開閉時間】

- * エントランス 平日・土曜日・日曜日・祝日 7:00～21:00
※12月31日～1月3日までは閉扉
- * 通用口 警備カードの使用により、24時間入退館が可能です。

■【諸費用に関して】

- * 清掃料金 専有部清掃は別途お見積りとなります。
尚、清掃会社はビル指定業者となります。
- * 警備カード発行 入居時5枚は無償貸与
追加発行は1枚3,000円(別途消費税)をお支払頂きます。
※上記諸費用については変更の場合もありますので、予めご承知おき下さい。

■【その他】

- * 全館停電日 年1回法定点検に伴う全館停電があります。
- * 館内細則 当ビルの運営管理に関する規定を定めた館内規則があります。
- * 指定業者 工事内容により工事業者を指定させていただいております。
※詳細についてはご相談ください。
- * 専有部への立入り 災害時・緊急時、及びビル保全に伴う建物管理作業等において、専有部への入室を伴う工事・作業等が発生します。

■【駐車場設備】/機械式駐車場20台・身体障害者乗降用の専用駐車場1台 サイズ(機械式駐車場)

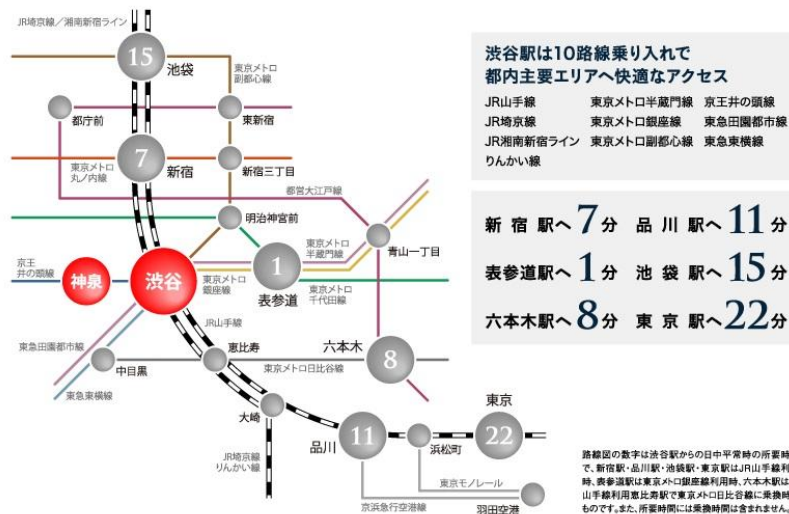
全長:5,300mm 全幅:2,050mm 全高:1,550mm 重量:2,500kg

※空き状況は都度ご確認ください。

■【現地案内図】



ACCESS 10路線乗り入れの豊富なアクセスがビジネスを強力にサポート



各線「渋谷」駅徒歩圏内!!

マークシティ内からほぼ一直線で来られます!!

コンビニ・飲食店等複数あり、利便性が高いハイスペックビルです!!