

NRT神田須田町ビル

1993年3月竣工(募集区画:4階41.66坪)

物件所在地:東京都千代田区神田須田町2-3-16



【交通アクセス】

JR山手線・京浜東北線・中央線「神田」駅 徒歩6分
東京メトロ銀座線「神田」駅 徒歩4分
JR山手線・京浜東北線・総武線「秋葉原」駅 徒歩6分
日比谷線「秋葉原」駅 徒歩8分
つくばエクスプレス「秋葉原」駅 徒歩7分
都営新宿線「岩本町」駅 徒歩2分
東京メトロ丸の内線「淡路町」駅 徒歩5分

【物件概要】

- * ビル名称 NRT神田須田町ビル
- * 所在地 東京都千代田区神田須田町二丁目3番16号
- * 構造規模 鉄骨鉄筋コンクリート・鉄骨造 地下1階建 地上10階建
- * 敷地面積 215.50㎡
- * 延床面積 1,443.52㎡(436.66坪)
- * 竣工 1993年3月
- * 設計 株式会社土井設計事務所
- * 施工 三平建設株式会社
- * エレベーター 乗用×1基(13人乗り)
- * 警備 機械警備 24時間対応
- * 耐震基準 新耐震基準

【設備概要】

- * 電気容量 51VA/㎡
- * 空調方式 個別空調
- * インフラ対応 光ファイバー引込済(MDFまで)
- * 天井高 OA床上から2,440mm(H=60)
- * 床仕上 タイルカーペット/OAフロア
- * 床荷重 300kg/㎡
- * 照明設備 LED化予定

【諸費用について】

- * 電気料金 個別メーターにて課金
※電気供給会社の電気料単価変動に伴い、
ご請求単価の変更を行う場合がございます。
- * 水道料金 各階用個別メーターにて課金
- * 清掃 専有部は指定業者にてご契約ください。(別途費用)
- * 蛍光灯の交換 実費負担にて交換
- * 警備カード発行 入居時3枚は無償貸与。追加発行は実費。
※上記諸費用については変更させていただくことがあります。

【その他】

- * 全館停電日 1年に1回法定点検に伴う全館停電があります。
- * 館内細則 当ビルの運営管理に関する規定を定めた館内規則があります。
- * 業者の選定 工事業者を一部指定させて頂いております。
- * 出入口の開閉時間 正面出入口 全日常時開放
- * 専有部への立入り 災害時・緊急時及びビル保全に伴う建物管理作業において、
専有部への入室を伴う工事・作業等が発生します。

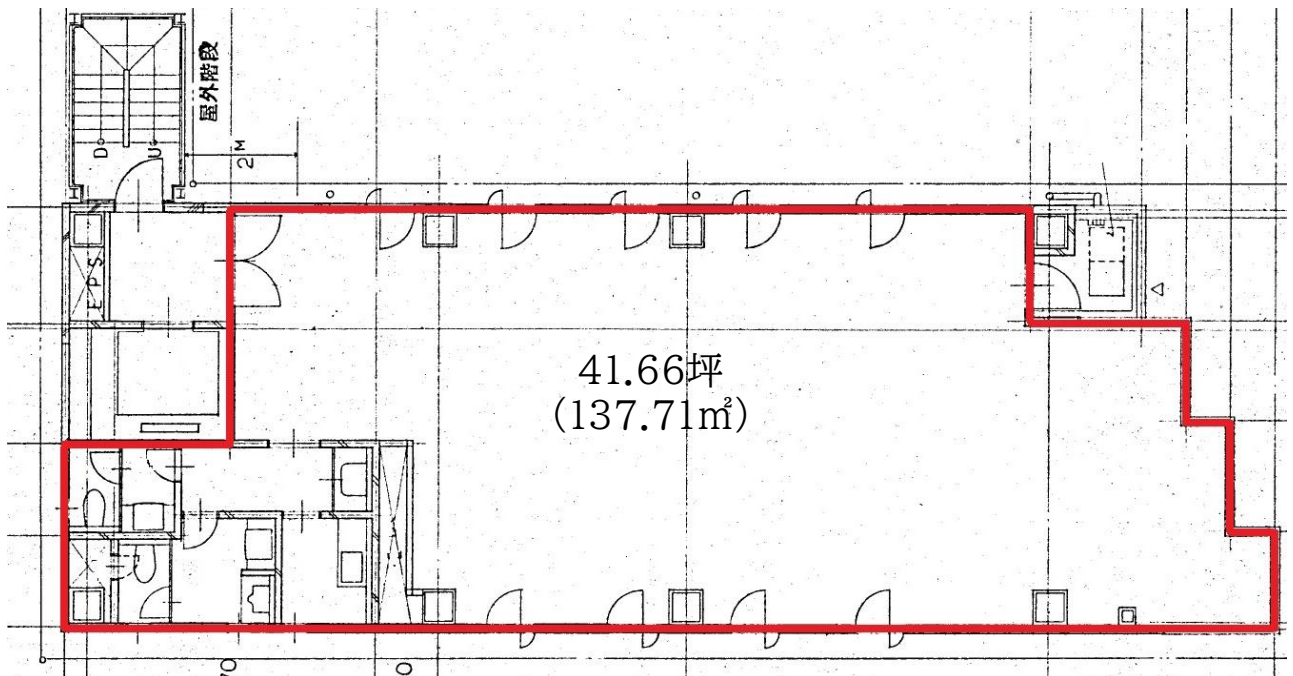
【募集条件】

※賃料/共益費には別途消費税がかかります。

階	用途	面積	賃料	共益費	合計	敷金	入居可能 予定日
		(坪)	坪単価(円)	坪単価(円)	月額(円)		
4	事務所	41.66	相談	相談	相談	12ヶ月	2025/12/27

敷金償却	なし
更新料	なし
契約面積	壁芯計算で算出しています。
契約期間	2年
期間内解約	書面により6ヶ月前までに予告することにより可能です。

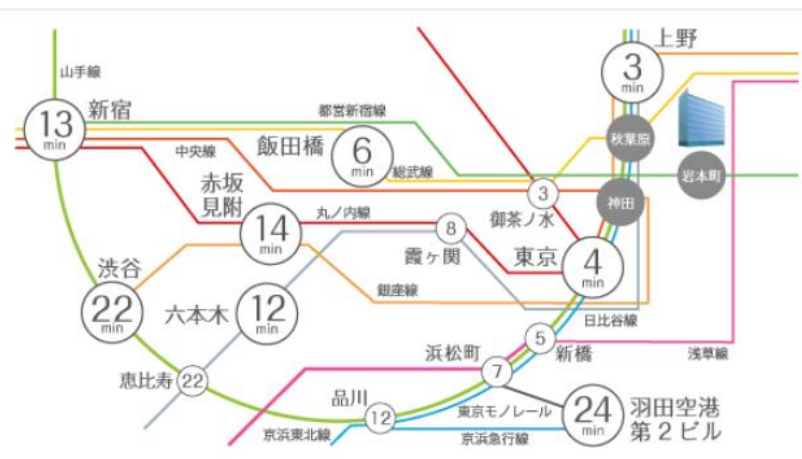
【4階平面図】



-【photo gallery】-エントランス・EVホールなど



■【現地案内図】



「秋葉原」駅利用

「上野」駅へ 3分

「神田」駅利用

「東京」駅へ 4分

「渋谷」駅へ 22分

「岩本町」駅利用

「新宿」駅へ 13分

主要駅へのアクセスも抜群です！