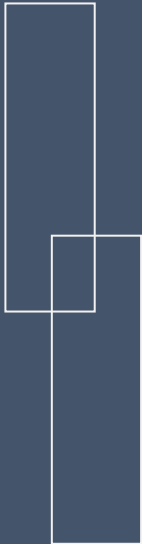


ラウンドクロス新宿

2005年10月竣工（募集区画：B1階114.44坪）

物件所在地：東京都渋谷区代々木2-11-17



【交通アクセス】

都営新宿・大江戸線「新宿」駅 徒歩2分

JR埼京・山手線「新宿」駅 徒歩4分

【物件概要】

ビル名称	ラウンドクロス新宿
所在地	東京都渋谷区代々木2丁目11番17号
構造規模	鉄骨造、一部鉄骨鉄筋コンクリート造 地上9階、地下2階
敷地面積	731.53㎡
延床面積	6,390.10㎡
竣工	2005年10月
設計	株式会社大林組東京本社一級建築士事務所
施工	株式会社大林組 東京本社
エレベーター	1～9階:乗用15人乗り2基(うち車椅子対応1基) B1～1階:乗用9人乗り1基(車椅子対応)
セキュリティ	非接触カードリーダー方式、24時間対応の機械警備

【設備概要】

空調方式	個別空調 ※空中階のみ
天井高	基準階2,800mm1階 3,600mm 地下1階3,200mm(一部2,500mm)
床仕上	スケルトン
床荷重	500kg/㎡
電気容量	確認中

【諸費用について】

警備カード発行	確認中
---------	-----

【その他】

全館停電日	確認中
指定業者	工事内容により指定があります。
専用部への立ち入り	災害時・緊急時、及びビル保全に伴う建物管理作業等において、専用部への入室を伴う工事・作業等が発生します。
エントランス	全日 7:00～21:30 (地下1階は24時間使用相談可能) ※警備カード使用で24時間入退館可能です。 開閉時間は変更の可能性があります。

駐車場	賃料・敷金・空き状況に関しては担当までお問合せ下さい。
-----	-----------------------------

【募集条件】

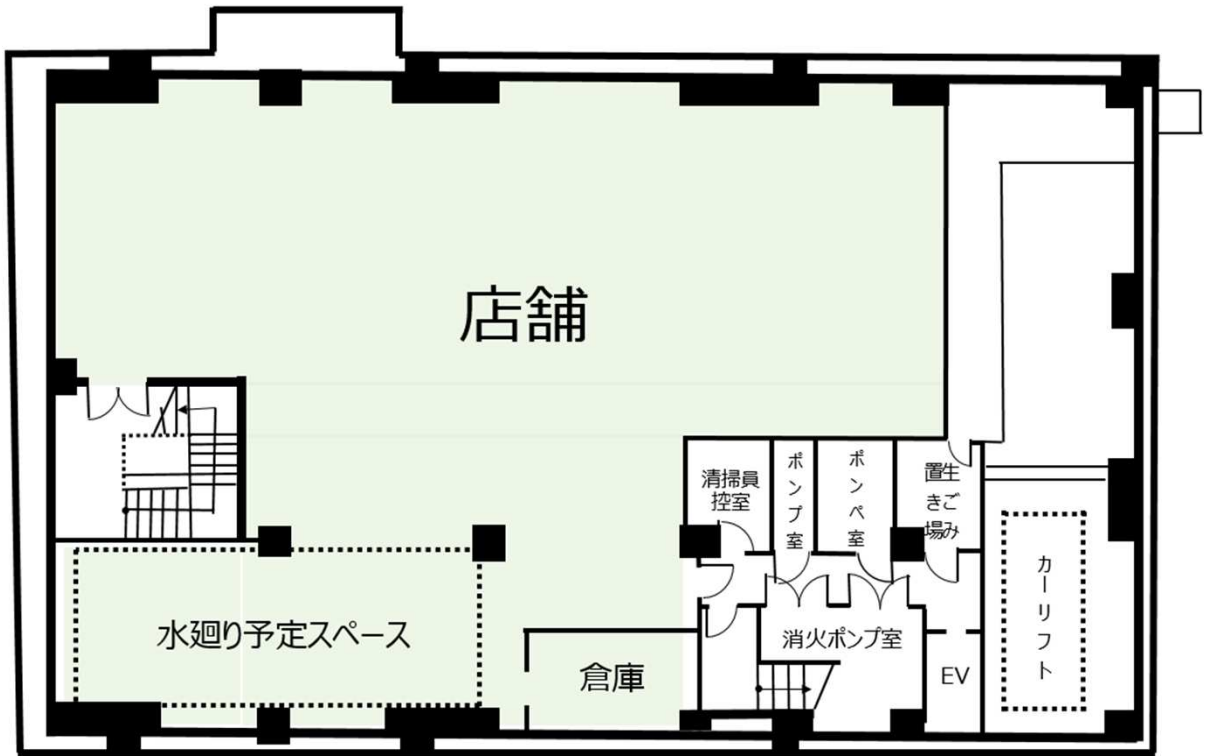
階	用途	面積	賃料		共益費		合計	敷金	入居開始日
		(坪)	月額	坪単価	月額	坪単価	月額(円)		
地下1階	店舗	114.44	相談		賃料に含む		相談	12ヶ月	2024/9入居可

※賃料・共益費には別途消費税がかかります。

契約形態	定期借家
契約期間	5年(応相談)
更新料	なし
敷金償却	なし
契約面積	壁芯計算で算出しています。
所有者・貸主	オリックス不動産投資法人
上記代理人	オリックス・アセット・マネジメント株式会社

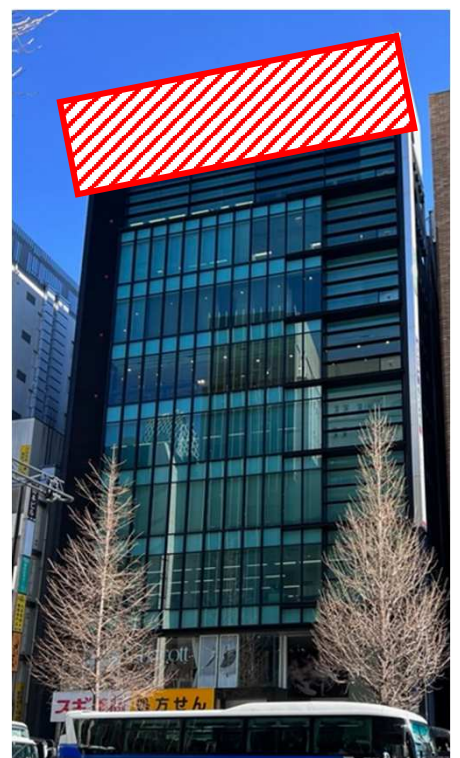
【平面図】

甲州街道



※現況と異なる場合があります。

【看板掲出場所】 2024年3月時点



※別途金額がかかります。

【荷捌き所】



※現況と異なる場合があります。

【周辺地図】



【交通アクセス】

都営新宿・大江戸線「新宿」駅 徒歩2分
JR埼京・山手線「新宿」駅 徒歩4分