

FORECAST亀戸

2010年9月竣工（募集区画:3階122.41坪・2階49.59坪）

物件所在地:東京都江東区亀戸2-27-7



【交通アクセス】

JR総武線・東武亀戸線「亀戸」駅 徒歩4分

【募集条件】

※賃料・共益費には別途消費税がかかります。

階	用途	面積	賃料	共益費	合計	敷金	入居開始日
		(坪)	坪単価(円)	坪単価(円)	月額(円)		
3	事務所	122.41	相談	賃料に含む	相談	12ヶ月	2026/6/1
2	事務所	49.59	相談	賃料に含む	相談	12ヶ月	2026/4/1

- * 敷金償却 なし
- * 更新料 なし
- * 契約面積 ①トイレ・E Vホール・廊下等共用部の面積は含みません。
②壁芯計算で算出しています。
- * 契約期間 2年
- * 期間内解約 書面により6ヶ月前までに予告することにより可能です。

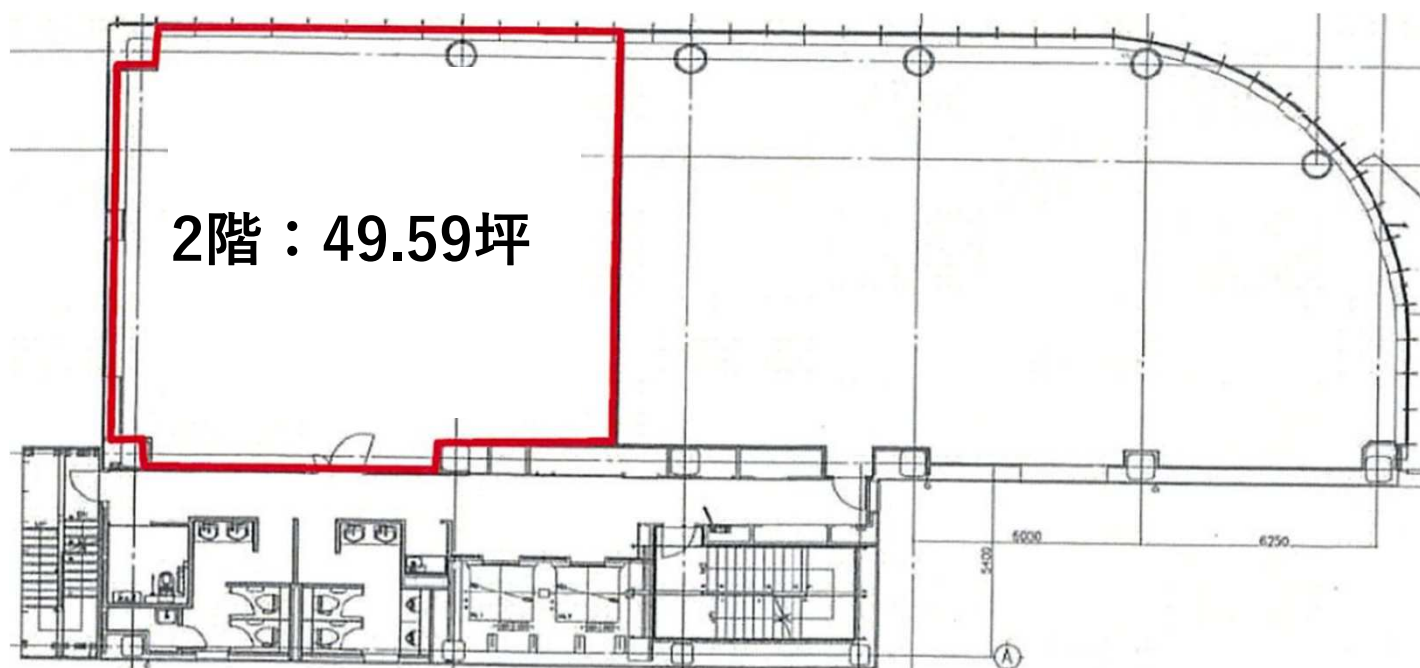
【ビルの開館日及び、出入口の開閉時間】

- * エントランス及び通用口
正面入口 月～金 7:00～20:00 土日祝 8:30～19:00
通用口 月～金 7:00～20:00 土日祝 8:30～19:00

※警備カードの使用により、24時間入退館ができます。
※年末年始の開館日程については別途ご連絡致します。

3・2階居抜き渡しのご相談が可能です。
詳細は別ページ、または担当までお問い合わせください。

【募集区画平面図】



【居抜図面】

3階：122.41坪

※什器は残りません

2026/1/31迄の契約締結に限る



①受付

②会議室



③会議室



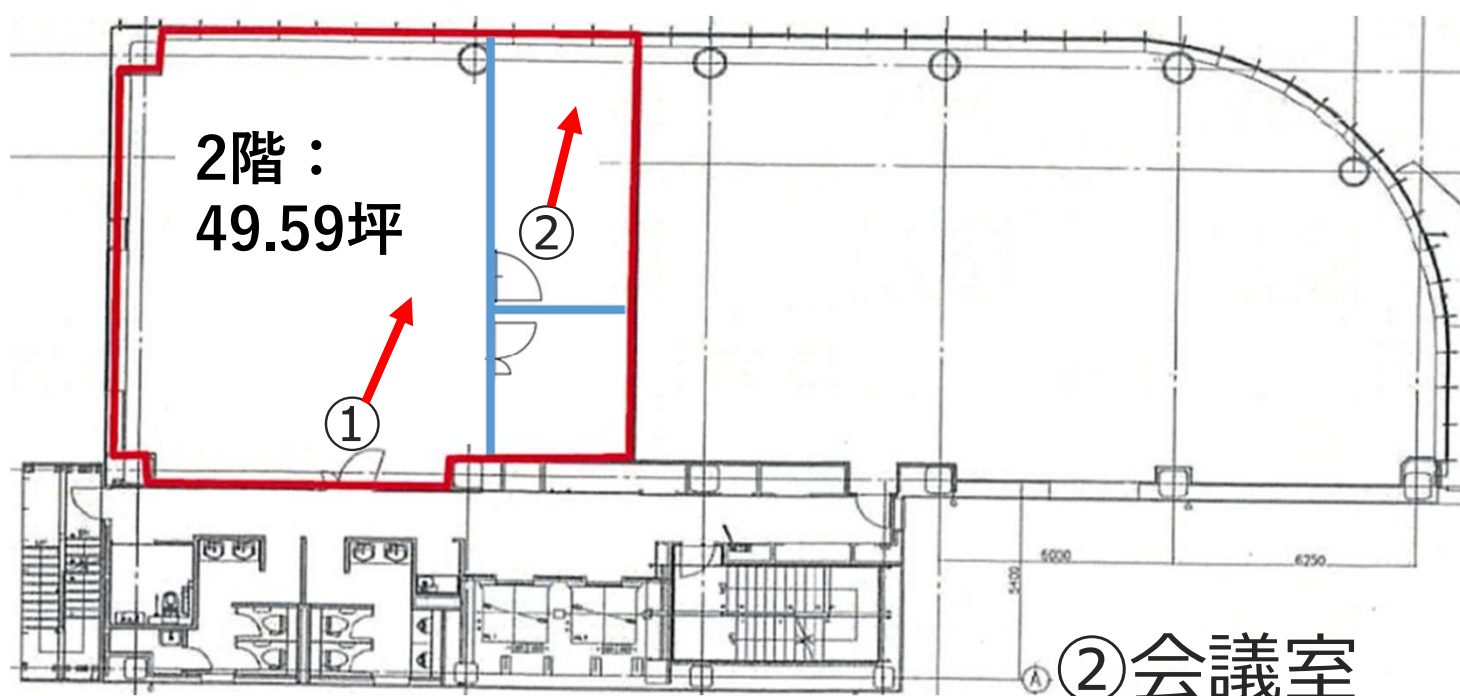
※什器は残りません

【居抜図面】

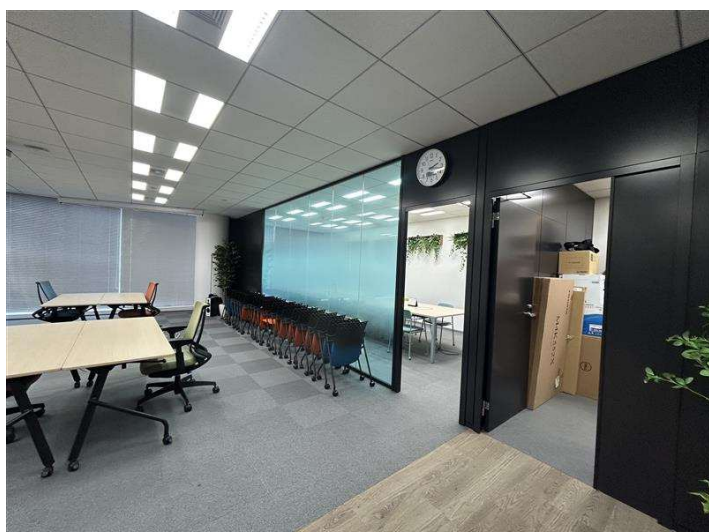
2階：49.59坪

※什器は残りません

2025/12/31迄の契約締結に限る



①貸室内



【物件概要】

- * ビル名称 FORECAST亀戸
- * 所在地 東京都江東区亀戸2-27-7
- * 構造規模 鉄骨造 地下1階 地上8階建
- * 敷地面積 539.72㎡
- * 延床面積 4,096.62㎡
- * 竣工 2010年9月
- * 設計 清水建設株式会社一級建築士事務所
- * 施工 清水建設株式会社 東京建築第三事業部
- * エレベーター 乗用×2基(13人乗り・900kg)
- * 警備 機械警備 24時間対応
- * 耐震基準 新耐震基準
- * アスベスト アスベスト含有の可能性がある吹付材は確認されていません。
(専門調査機関による調査済み)
- * 専有部への立入 災害時・緊急時、及びビル保全に伴う建物管理作業等において、
専有部への入室を伴う工事・作業等が発生します。

【設備概要】

- * 空調方式 個別空調により24時間使用可能
- * 天井高 2,700mm
- * 床仕上 OAフロア 100mm

全面ガラス張りで視認性抜群な外観！

セキュリティカードにより24時間入退室可能！

【諸費用について】

- * 電気料金 個別メーター（専有部使用量）
 - * 空調使用料金 個別空調のため、電気料金の請求に含みます。
 - * 清掃料金 別途、指定業者との契約になります。
 - * 管球交換 実費負担にて交換。
 - * 警備カード発行 入居時3枚は無償貸与。追加時は2,000円/枚(税別)
- ※上記諸費用については変更させていただくことがありますので、予めご承知おきください。

【その他】

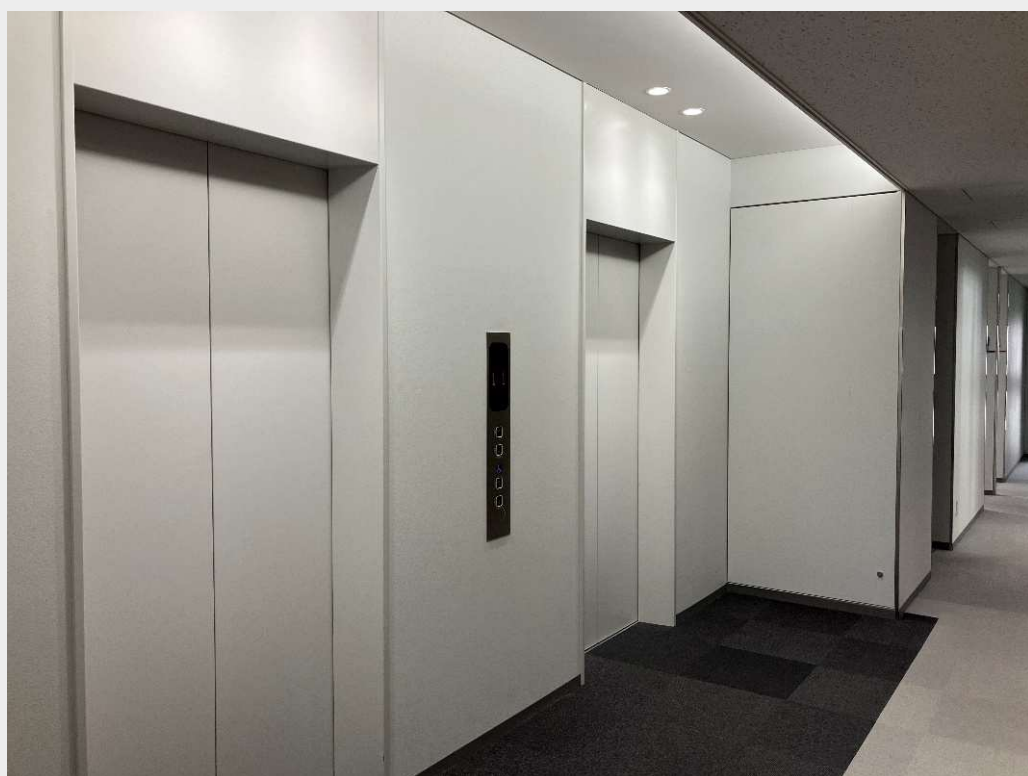
- * 全館停電日 1年に1回法定点検に伴う全館停電があります。
※設備改修に伴い、臨時で全館停電する場合がございます。
- * 館内細則 当ビルの運営管理に関する規定を定めた館内規則があります。
- * 業者の選定 工事業者を一部指定させて頂いております。
詳細についてはご相談下さい。
- * 専有部への立入り 災害時・緊急時、及びビル保全に伴う建物管理作業等において、専有部への入室を伴う工事・作業等が発生します。

【駐車場設備】

- * 機械式駐車場
全長:5,300mm 全幅:1,900mm 全高:2,000mm 重量:2,300kg
駐 車 料：担当へお問合せ願います。 敷 金：2ヶ月

-【photo gallery】-

エントランス・エレベーターホール



【周辺地図】



【交通アクセス】

JR総武線・東武亀戸線「亀戸」駅 徒歩4分

亀戸駅北口、大通り沿い角地に位置するため視認性良好です！