

ORE大宮ビル

1987年7月竣工（募集区画:3階:35.53坪、7階:71.87坪）

物件所在地:埼玉県さいたま市大宮区宮町1丁目114番地1



【交通アクセス】
JR線「大宮」駅 徒歩5分

【物件概要】

ビル名称	ORE大宮ビル
所在地	埼玉県さいたま市大宮区宮町1丁目114番地1
構造規模	鉄骨・鉄骨鉄筋コンクリート造陸屋根 地下2階地上8階建
敷地面積	2,013.75㎡
延床面積	14,594.91㎡
床耐荷重	OAフロア上:300kg/㎡
竣工	1987年7月
設計	株式会社入江三宅設計事務所
施工	三井住友建設株式会社
室内排煙	機械排煙

【設備概要】

空調方式	■3～8階:セントラル空調 平日(月～金):8:30～18:00 土曜:8:30～15:00 日祝日:原則停止 ※上記の時間以外は、別途料金をご負担頂きます。
天井高	2,550mm
床仕上	タイルカーペット/OAフロア
エレベーター	【乗用】×3基(15人乗り・1,000kg) 扉開口部寸法:W900×H2,100(mm)
警備	機械警備(ALSOK) 非接触カードリーダー方式 監視カメラ(敷地内9か所設置)
衛生設備	トイレ:洗浄便座(女性用は1基擬音装置付き)
TV共聴	地上デジタル
電話・通信	光ファイバーケーブル引込済

【募集条件】

階	用途	面積	賃料	共益費	合計	敷金	入居開始日
		(坪)	坪単価(円)	坪単価(円)	坪単価(円)		
3	事務所	35.53	相談	相談	相談	12ヶ月	2025/3/1
7	事務所	71.87	相談	相談	相談	12ヶ月	2025/3/1

- * 敷金償却 なし
- * 更新料 なし
- * 契約面積 壁芯計算で算出しています。
- * 契約期間 2年
- * 期間内解約 書面により6ヶ月前までに予告することにより可能です。

※ 賃料・共益費には別途消費税がかかります。

【ビルの開館日、出入口の開閉時間】

エントランス及び通用口：7:30～20:00

年末年始以外は上記の時間帯で開館しています。

警備カードの使用により、1階通用口(駐車場側)より24時間入退館が可能です。

【諸費用について】

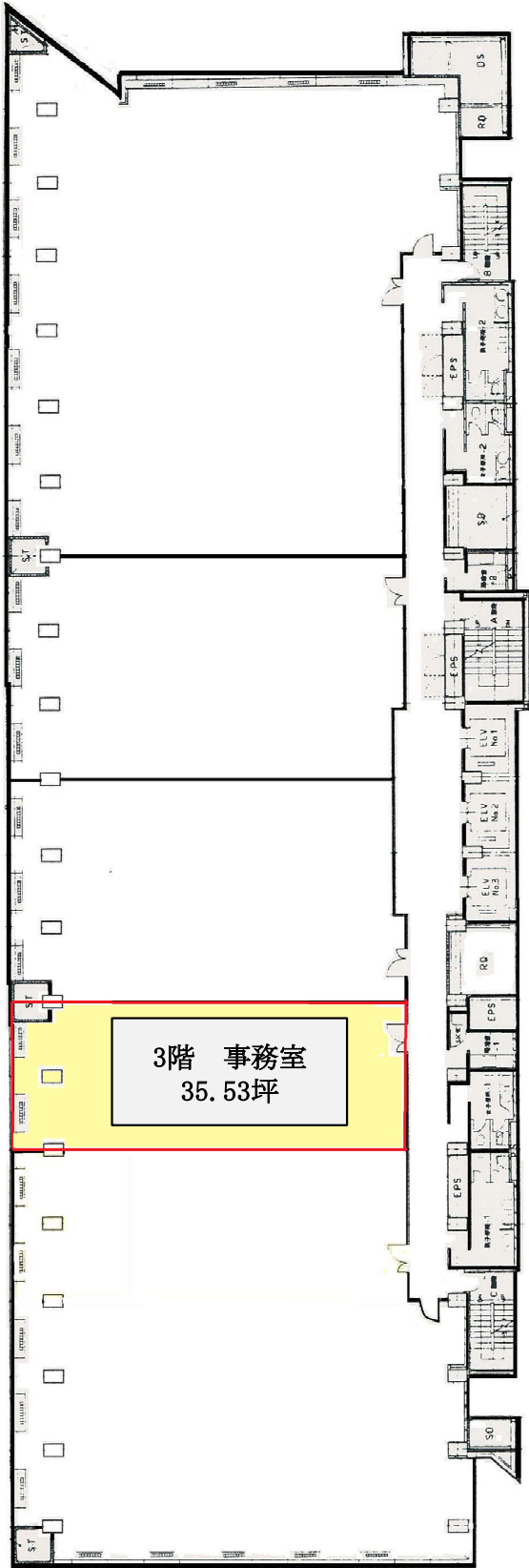
- * セントラル空調(3階以上)
平日(月～金):8:30～18:00 土曜:8:30～15:00
日祝日:原則停止
※上記の時間以外は、別途料金をご負担頂きます。
- * 水道料金
貸主が負担致します。(共益費に含む)
※専有部内に水道を設置される場合はご負担いただきます。
- * 共用部清掃
日常清掃・定期清掃とも貸主が負担致します。(共益費に含む)
- * 専有部清掃
別途、指定業者との契約になります。(清掃料についてはお問合せ下さい。)
 - ・日常清掃:掃除機がけ、ゴミ回収(週5回)
 - ・定期清掃:ガラス内面清掃(年1回)
 - ・照明器具・空調吹出口・ブラインド清掃(年1回)
 - ・床タイルカーペットシャンプー掛け(年1回)
- * 管球交換
共用部は貸主にて交換、専有部は有償にて交換致します。
- * 警備カード発行
入居時5枚は無償貸与、追加発行は1,500円/枚(税別)
カード紛失・汚損時の抹消手数料は5,500円/回(税別)
セキュリティシステムの誤操作によるガードマン出勤については5,000円/回(税別)

※上記諸費用については変更させて頂くことがありますので、予めご承知おきください。

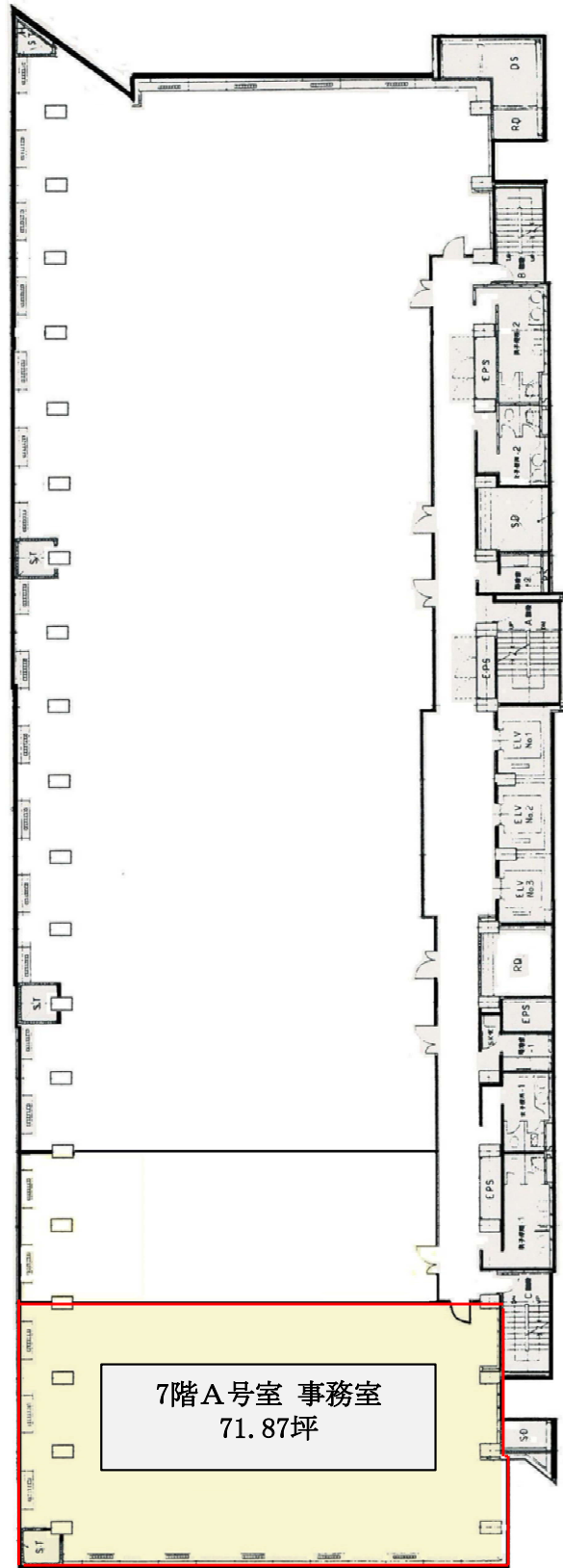
【その他】

- * 全館停電日
年1回法定点検に伴う全館停電があります。
原則として停電時は館内をご利用できません。
- * 館内細則
当ビルの運営管理に関する規定を定めた館内細則があります。
- * 指定業者
工事内容により工事業者を指定させて頂いております。
詳細についてはご相談下さい。
- * 駐車場
詳細に関しては別途お問い合わせ下さい。
- * アスベストについて
1～8階の吹付け材には全てアスベストが含有されています。しかしながら、毎年事務所ビル各階で空気環境測定を実施しており、いずれも石綿粉塵濃度は定量下限値未満でアスベスト繊維の浮遊は確認されておられません。

■ 3階募集区画平面図



■ 7階募集区画平面図



-【photo gallery】-1階エントランス ※2021年2月リニューアル



-【photo gallery】-共用廊下・水回り



【現地案内図】



【交通アクセス】

JR「大宮」駅より

JR 京浜東北線利用 「浦和」駅へ	9分
JR 東北・上越新幹線利用 「東京」駅へ	23分
JR 東北本線利用 「上野」駅へ	26分
JR 埼京線快速・湘南新宿ライン利用 「池袋」駅へ	26分
JR 埼京線快速・湘南新宿ライン利用 「新宿」駅へ	32分
JR 埼京線快速・湘南新宿ライン利用 「渋谷」駅へ	37分

※表示分数は日中平常時の標準所要時間で、時間帯により多少所要時間は異なります。
※乗り換え待ち時間等は含まれておりません。

