

センター南ビル

1998年10月竣工 募集区画:303区画73.86坪
2階(C)161.58坪
B1階(1)180.27坪、B1階(2)153.40坪
B2階(1)12.69坪、B2階(2)12.61坪

物件所在地:神奈川県横浜市都筑区茅ヶ崎中央3-1



【交通アクセス】

横浜市営地下鉄
センター南駅 徒歩1分
センター北駅 徒歩14分
都筑ふれあいの丘駅 徒歩19分



<https://r54804921.theta360.biz/t/ec6cb3b2-f334-11ee-8e37-06e15c8163f7-1>

URLをクリック頂くとVRにて物件画像をご覧いただけます！

駅徒歩
1分

【物件概要】

- * ビル名称 センター南ビル
- * 所在地 神奈川県横浜市都筑区茅ヶ崎中央3-1
- * 構造規模 鉄骨造 地下3階付4階建
- * 延床面積 9,444.89㎡(2,857.08坪)
- * 竣工 1998年10月
- * 設計 株式会社松田平田
- * 施工 鹿島、東急、五洋、工藤、北芝建設共同企業体
- * エレベーター 乗用×2基(13人・900kg)
- * 警備 ビルエントランス 機械警備 24時間対応(警備会社セコム)
- * 耐震基準 新耐震基準

【設備概要】

- * 空調方式 3階・地下1階:個別空調 2階・地下2階:スケルトン
- * インフラ整備 光回線対応
- * 天井高 3階 天井高:2,700mm(一部2,600mm)
2階 階高:5,000mm
地下1階 天井高:2,700mm(一部2,450mm~2,600mm)
地下2階 階高:5,500mm
- * 床仕上 3階・地下1階:タイルカーペット(OAフロア敷設)
2階・地下2階:スケルトン

【駐車場設備】

機械式駐車場:月額25,000円/台(別途消費税)

全長:5,300mm 全幅:1,900mm 全高:2,100mm 重量:2,300kg

全長:5,300mm 全幅:1,900mm 全高:1,550mm 重量:2,300kg

平置き駐車場:月額35,000円/台(別途消費税)

※24時間使用可能

※複数台空きあり。詳細はお問合せください。

【募集条件】

階	用途	面積	賃料	共益費	合計	敷金	入居開始日
		(坪)	坪単価(円)	坪単価(円)	坪単価(円)		
303区画	事務所	73.86	相談	相談	相談	相談	即入居可
2階(C)	事務所	161.58	相談	相談	相談	相談	2026/4/1 入居可
B1階(1)	事務所	180.27	相談	相談	相談	相談	即入居可
B1階(2)	事務所	153.40	相談	相談	相談	相談	即入居可
B2階(1)	事務所	12.69	相談	相談	相談	相談	即入居可 申込
B2階(2)	事務所	12.61	相談	相談	相談	相談	即入居可

※賃料・共益費には別途消費税がかかります。

※入居時期・業種についてはご相談ください。

※2階は駅前広場に面している区画です。

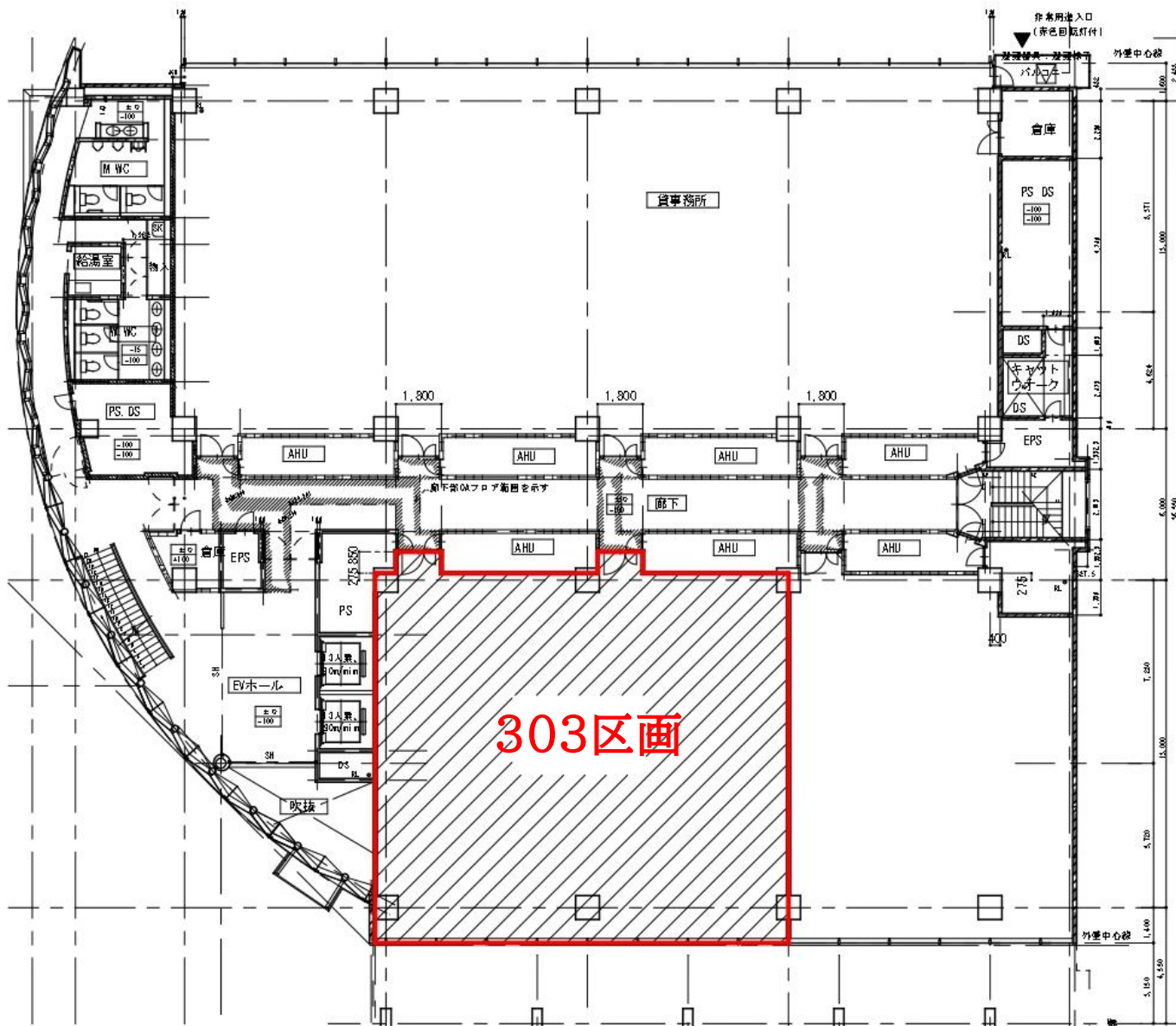
※B1階は地上2階の高さに位置しており、窓面(採光)があります。

※B2階は地上1階の高さに位置しており、歩道に面しています。

※面積は変動となる可能性がありますので、詳細はお問合せください。

- * 敷金償却:なし
- * 契約面積:壁芯計算にて算出しています。
- * 契約形態:定期借家契約
- * 契約期間:相談
- * 看板代 :別途お問合せください。

【平面図 : 303区画】



駅前広場

※図面と現況が異なる場合は現況優先と致します。

-【photo gallery】-3階貸室

3階③区画貸室内



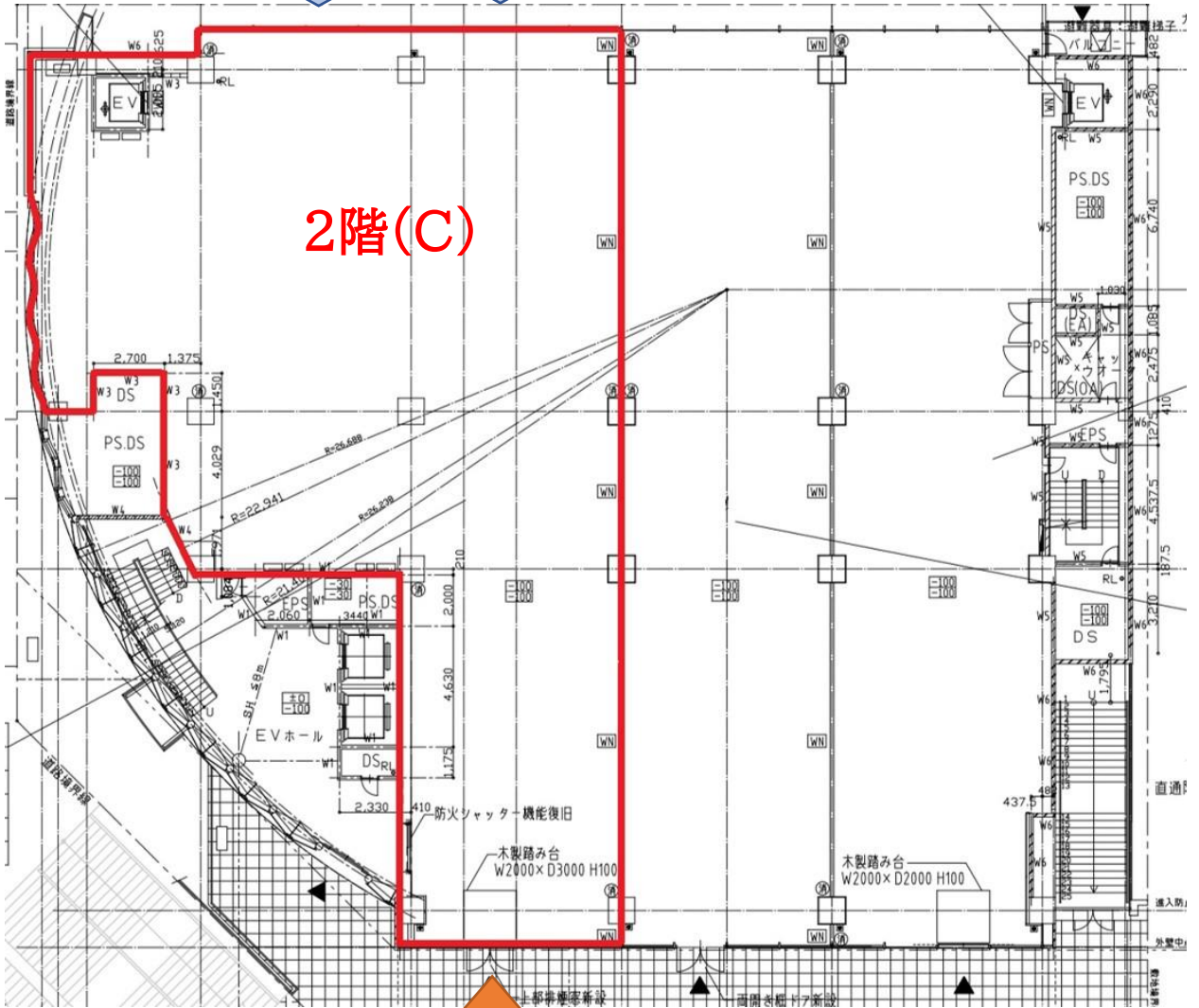
レイアウトのしやすい綺麗な形の区画です！

【平面図 : 2階】

(窓面)



2階(C)



駅前広場

2階は駅前広場から直接にアクセス可能！

※図面と現況が異なる場合は現況優先と致します。

-【photo gallery】-2階貸室

2階C区画貸室内

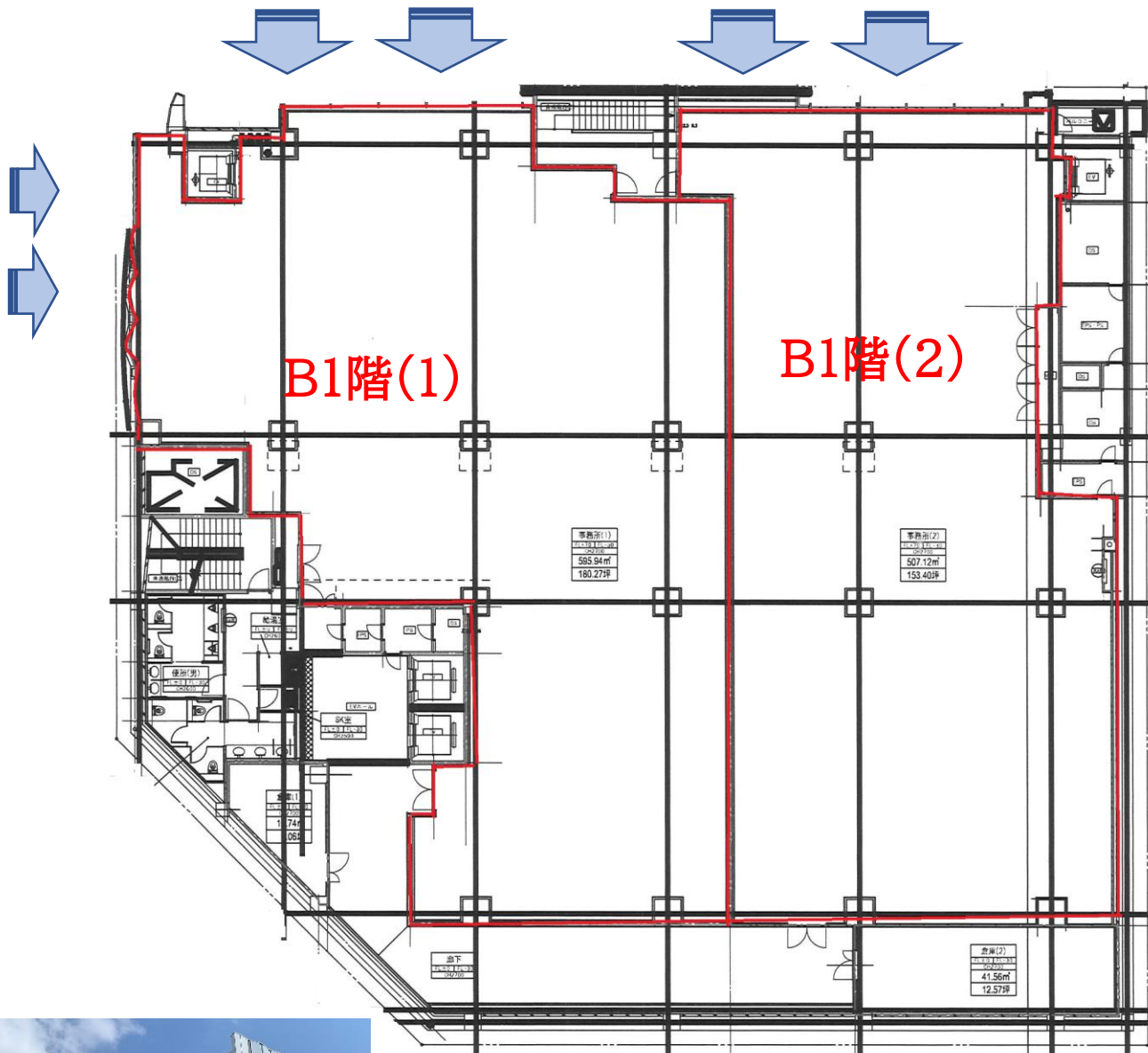


路面に面した区画です！

※現況優先となります。

【平面図 : B1階】

B1階にも窓面があり採光が取れます！ ※2023年6月リニューアル工事済！



地上2階の高さに
該当

B1区画に通じる
直通階段有り！



-【photo gallery】-地下1階貸室

地1階(1)貸室内



地下1階(2)区画貸室内



地下1階共用部

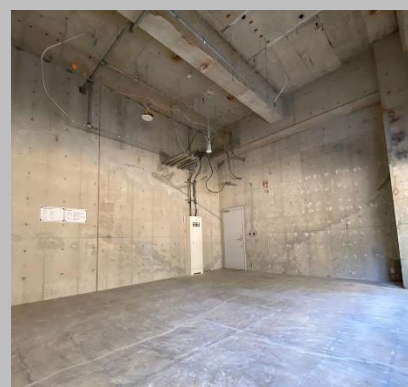
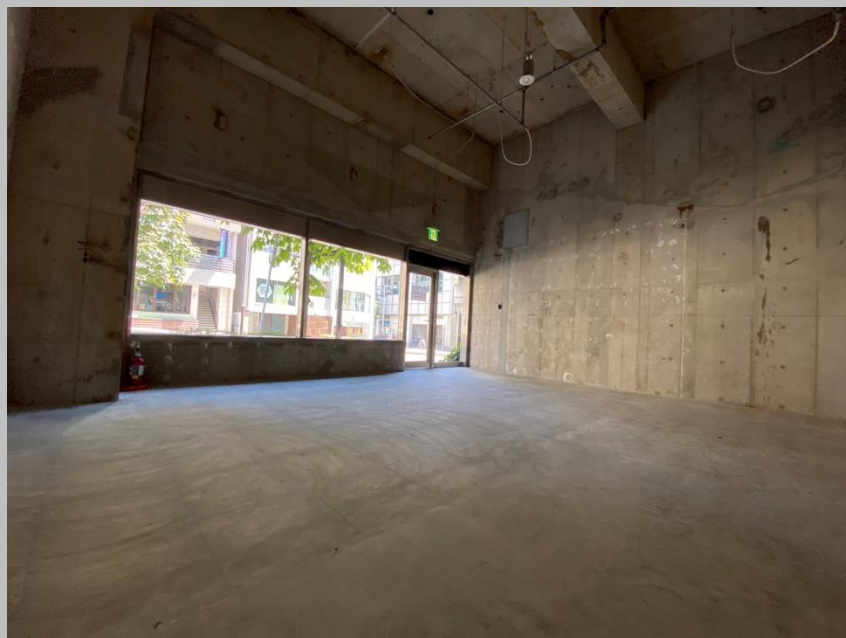


2023年6月地下1階事務所化・共用部リニューアル工事完成！

※現況優先となります。

-【photo gallery】-地下2階貸室

地下2階(1)貸室



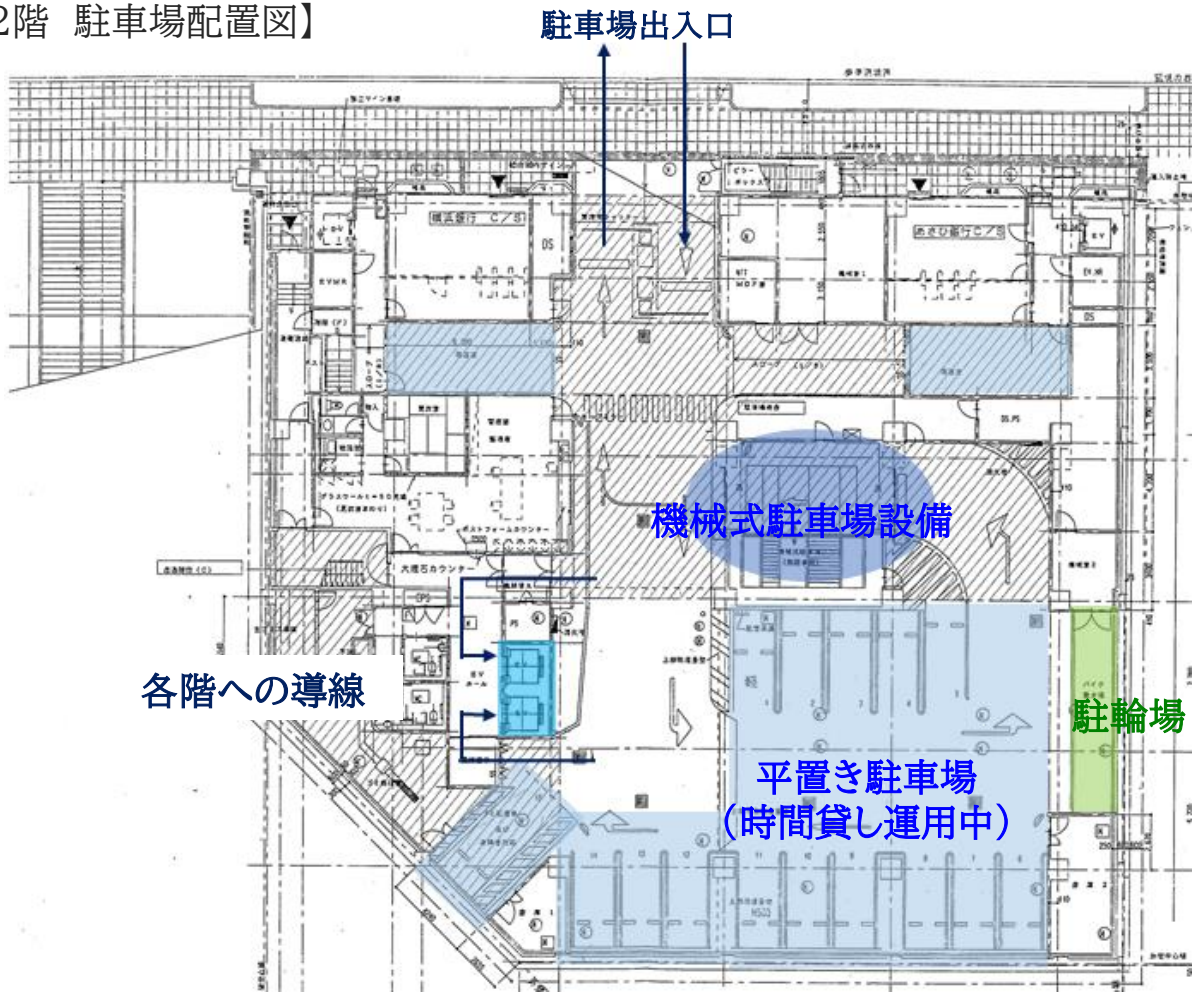
地下2階(2)区画貸室



ビル裏側の路面に面した区画です！

※現況優先となります。

【B2階 駐車場配置図】



【ビルの開館日及び、出入口の開閉時間】

フロア	場所	時間 1	曜日 1	時間 2	曜日 2	備考
B2F	通用口ドア	4:00~21:30	平日土日祝			警備カードにて24時間入退館可能
B2F	郵便受け前ドア	7:30~21:30	平日・土	終日施錠	日祝	警備カードにて24時間入退館可能
B2F	駐車場出入口扉	8:00~19:00	平日	終日施錠	土日祝	
1F	外側自動ドア	全体開錠~全体施錠※	平日土日祝			最初の入館者はB2F郵便受け前ドアを開錠すると入館可能
1F	内側自動ドア	全体開錠~全体施錠※	平日土日祝			警備カードにて24時間出入可能
1F	ELVホール自動ドア	8:00~20:00	平日	終日施錠	土日祝	
1F	シャッター	8:00~20:00	平日	終日施錠	土日祝	
2F	自動ドア	7:30~20:00	平日	終日施錠	土日祝	警備カードにて入退館可能
2F	D階段ドア (セブンイレブン脇)	8:00~ 湘南ゼミナール自主管理	平日	湘南ゼミナール 自主管理	土日祝	

※最初の入館者が開錠次第、最後の退館者が施錠するまで開錠状態となります。

【諸費用について】

- * 電気料金 個別メータによる課金請求
- * 空調料金 2階・地下1階・地下2階…電気料金のご請求に含まれます。
303区画…①基本料金は面積按分にて算出。
②専有部使用料については、使用量に調達単価を乗じて算出(調達単価×使用量)
※調達単価には燃料調整費・再エネ賦課金等の変動費も加算。
- * 水道料金 個別メータによる課金請求
(303区画は加湿器料金を3階フロアの総使用量から面積按分で請求させていただきます。)
- * 専有部清掃 別途、指定業者との契約になります。
(清掃料については別途お見積りとなります。)
- * 管球交換 実費にて交換
- * 点検費用 防火対象物点検:36,000/回(税別)※毎年かかります。
- * 警備カード 入居時、カード4枚は無償貸与
※カードの追加発行は有償にて可能。
3階は貸室入口のセキュリティも同カード連動で行います。

【その他】

- * 全館停電日 年1回法定点検に伴う全館停電があります。
 - * 館内細則 当ビルの運営管理に関する規定を定めた館内規則があります。
 - * 指定業者 工事内容により工事業者を指定させていただいております。
詳細についてはご相談ください。
- 専有部への立入り 災害時・緊急時、及びビル保全に伴う建物管理作業等において、専有部への入室を伴う工事・作業等が発生します。

※一部設備概要について未確定となっております事をご了承下さい。

-【photo gallery】-周辺写真など

Southwood(駅前広場)

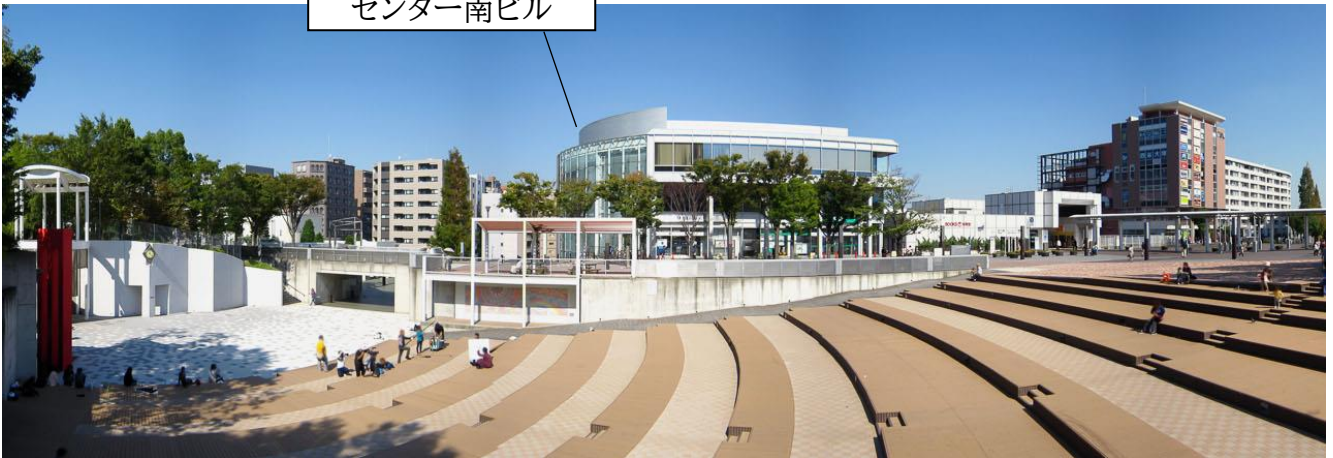


港北東急SC(駅前広場)



すきっぷ広場

センター南ビル



センター南ビル

センター南駅

駅距離1分の
好立地です!

港北東急SCなどの商業施設が立ち並ぶ繁华性の高いエリア

