

ラウンドクロス銀座2丁目

2007年8月竣工（募集区画：11階 67.32坪）

物件所在地：東京都中央区銀座2丁目11番8号



【交通アクセス】

東京メトロ有楽町線「銀座一丁目」駅 徒歩2分

東京メトロ日比谷線・都営浅草線「東銀座」駅A8出口 徒歩2分

東京メトロ銀座線・日比谷線・丸ノ内線「銀座駅」A13出口 徒歩5分

東京メトロ有楽町線「新富町」駅 徒歩6分

【物件概要】

* ビル名称	ラウンドクロス銀座2丁目
* 所在地	東京都中央区銀座2丁目11番8号
* 構造規模	鉄骨造地下1階 地上13階建
* 敷地面積	308.58㎡ (93.34坪)
* 延床面積	3299.32㎡ (998.05坪)
* 竣工	2007年8月
* 設計	トルテック都市建築設計事務所
* 施工	株式会社福田組
* 耐震基準	新耐震基準
* エレベーター	常用×1基 (13人乗り) 乗用兼非常用×1基 (17人乗)
* 警備	機械警備 (セコム) 24時間対応
* アスベスト	アスベスト含有の可能性がある吹付け材は確認されていません

【ビルの開館日及び、出入口の開閉時間】

平日・土日祝フリー ※3階以上はEV不停止あり

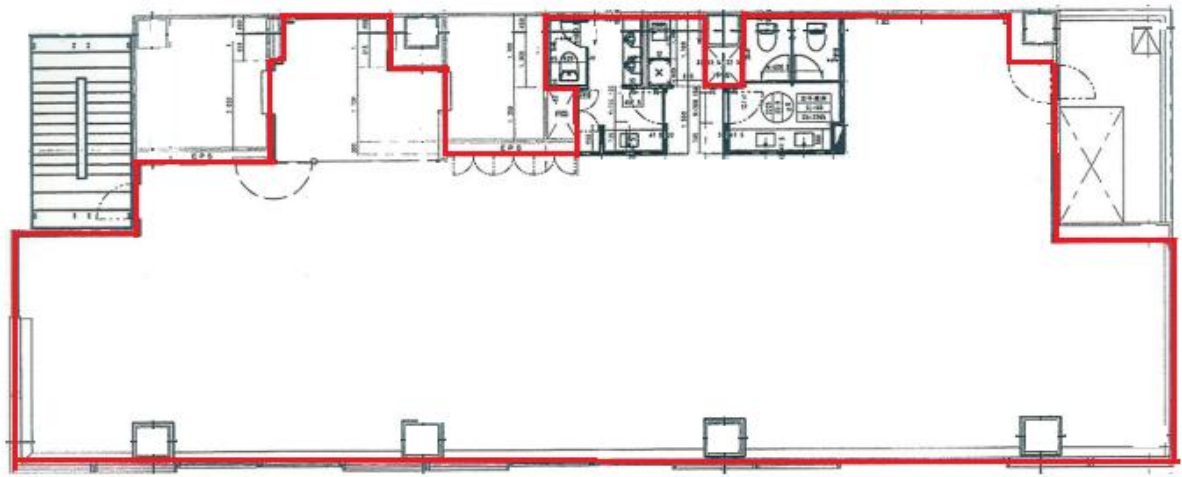
【諸費用】

* 電気料金	個別メーター (専有部使用量) にて課金
* 水道料金	個別メーター (専有部使用料) にて課金
* 専有部清掃	別途借主負担、BM会社指定業者との契約 清掃料についてはお問合せ下さい。 ※借主負担
* ゴミ処理料金	ゴミ回収業者と直接契約 ※借主負担

【その他】

* 全館停電日	法定点検年1回あり 事前に通知の上、実施致します
* 館内細則	当ビルの運営管理に関する規定を定めた館内細則があります。
* 指定業者	工事内容により工事業者を指定させて頂いております。
* 専有部への立入り	災害時・緊急時、及びビル保全に伴う建物管理作業等において、 専有部への入室を伴う工事・作業等が発生します。

【平面図】



【募集条件】

※賃料・共益費には別途消費税がかかります。

階	用途	面積	賃料	共益費	合計	敷金	入居開始日
		(坪)	坪単価(円)	坪単価(円)	月額(円)		
11	サービス店舗 事務所利用可	67.32	相談	賃料に含む	相談	12ヶ月	2026/6/1

- * 引き渡し 事務所仕様
- * 礼金・更新料 無し
- * 敷金償却 無し
- * 契約面積 壁芯計算で算出しています。
- * 契約形態 定期借家契約 期間応相談

【設備概要】

- * 空調方式 個別空調
 - * 照明 LED
 - * 天井高 2,700mm
 - * 床仕上 タイルカーペット/OAフロア(70mm)
 - * 床荷重 300kg/m²
 - * その他 スプリンクラーあり
- 当該区画は高さ31m以上の為レイアウト制限あり

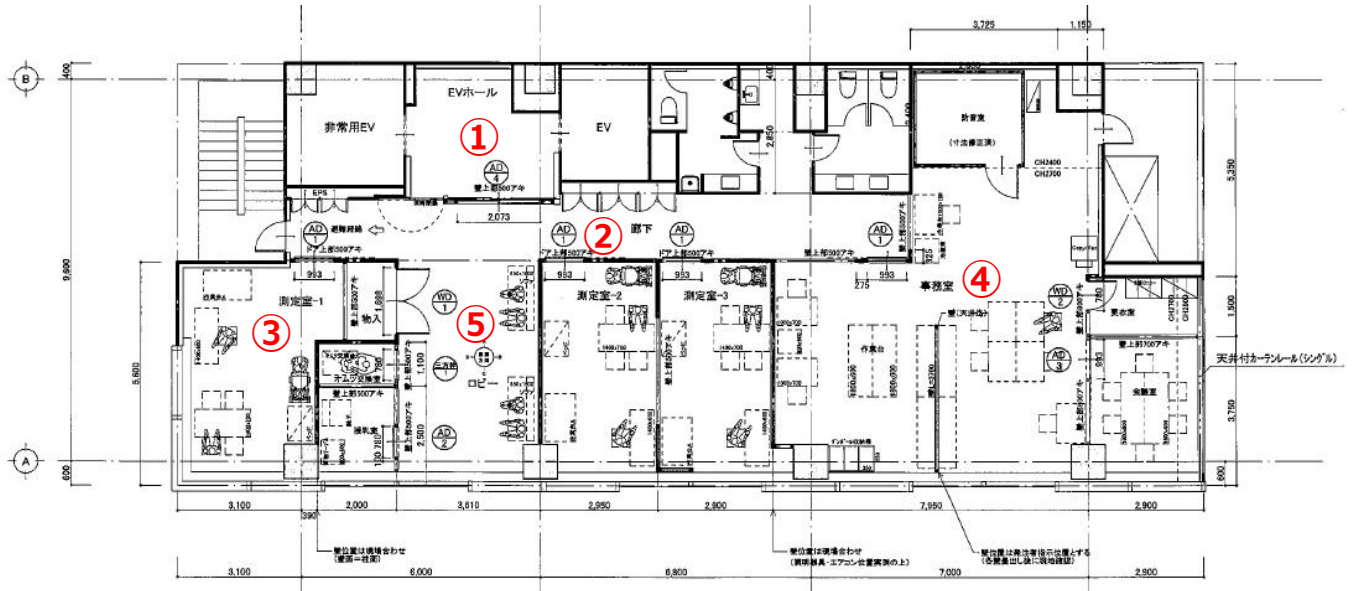
【photo gallery】



昭和通りに面しており視認性の高いオフィスビル

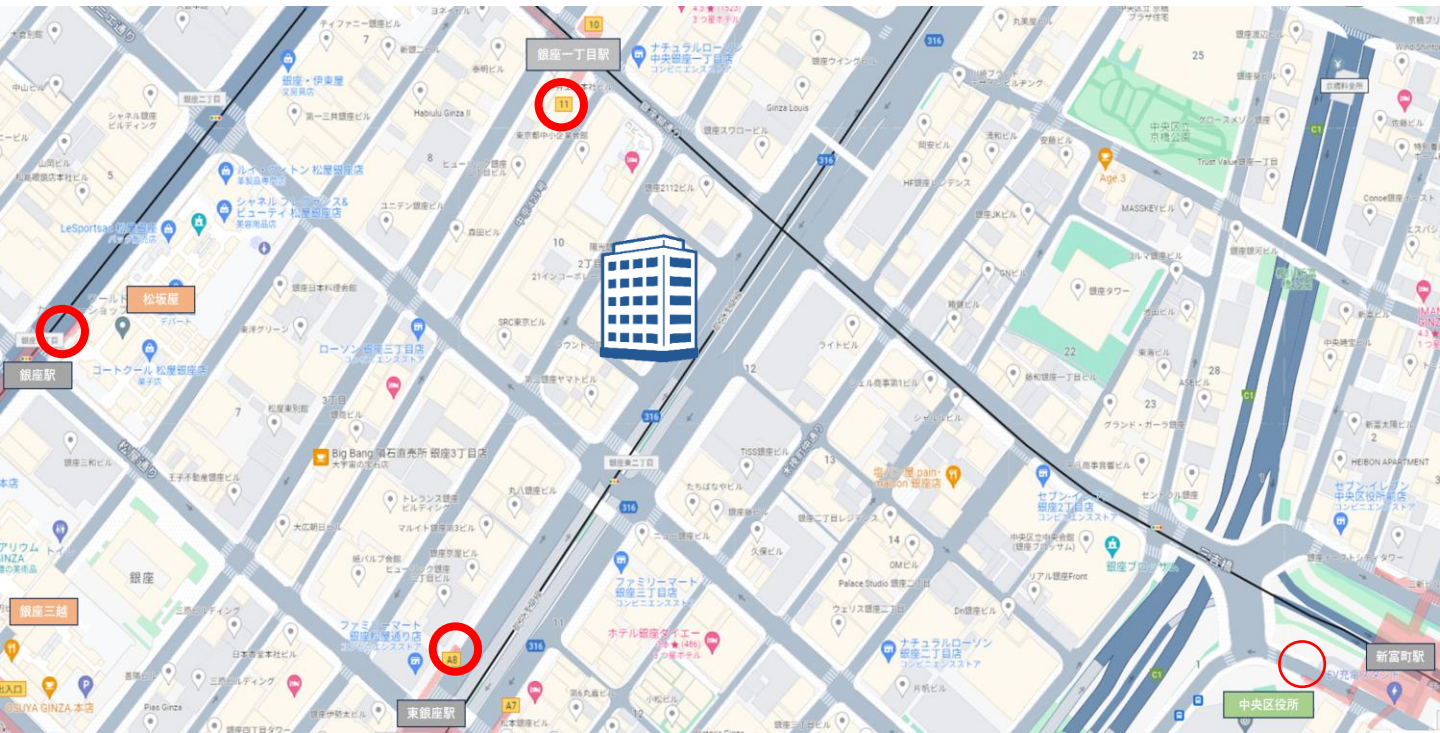
特徴的なガラスファサードで抜群の立地・スペック

【居抜きについて】



什器(防音室含む)なし、造作のみの引き渡しはご相談可能です。
居抜き引き渡しの場合、2026年3月31日までの契約締結が必須となります。

【周辺地図】



4路線4駅が徒歩圏内!!

【交通アクセス】

東京メトロ有楽町線「銀座一丁目」駅 徒歩2分

東京メトロ日比谷線・都営浅草線「東銀座」駅A8出口 徒歩2分

東京メトロ銀座線・日比谷線・丸ノ内線「銀座駅」A13出口 徒歩5分

東京メトロ有楽町線「新富町」駅 徒歩6分