

# 市ヶ谷科学技術イノベーションセンタービル

2021年6月竣工 (募集区画:5階 46.47坪)

物件所在地:東京都新宿区市谷田町3-8



## 【交通アクセス】

東京メトロ南北線・有楽町線「市ヶ谷」駅 5番出口 徒歩4分  
東京メトロ各線「飯田橋」駅 B2a出口 徒歩8分  
都営大江戸線「牛込神楽坂」駅 徒歩11分

株式会社ベスト・プロパティ 東京都品川区東品川2-2-4 天王洲ファーストタワー 17F  
担当:孫(080-3586-7707)・伊藤

**BEST-PROPERTY**

## 【物件概要】

ビル名称	市ヶ谷科学技術イノベーションセンタービル
所在地	東京都新宿区市谷田町3-8
構造規模	鉄骨造 地上12階建
延床面積	1,942.18㎡
竣工	2021年6月
設計	株式会社内藤建築事務所
施工	不二建設株式会社
施設管理	丸紅リアルエステートマネジメント株式会社
エレベーター	1基（13人乗り）
警備	総合警備保障株式会社
耐震基準	新耐震基準

## 【設備概要】

空調方式	個別空調
天井高	最大2,460mm
床仕上	タイルカーペット/OAフロア(H=50mm) ※ミニキッチンの箇所を除く
床荷重	290kg/㎡ (OA含む)

## 【その他】

専用部への立入	災害時・緊急時、及びビル保全に伴う建物管理作業等において専用部への入室を伴う工事・作業等が発生します。
---------	---

## 【諸費用について】

- |         |   |
|---------|---|
| 電気料金    | 個別メータによる課金請求となります。  |
| 水道料金    | 個別メータによる課金請求となります。  |
| 専有部清掃   | 別途、指定業者との契約となります。<br>(清掃料については別途お見積りとなります。)   |
| 管球交換    | 実費にて交換  |
| 警備カード発行 | 入居時15枚無償貸与（1階～5階）<br>※有償にて追加可能(1枚 12,000円 税別)<br>※紛失・破損してしまった場合は防犯対策としてカードの登録抹消を致します。<br>必ず本施設管理会社までご連絡ください。<br>※抹消代（1枚 10,000円 税別） |

## 【ビルの開館日及び、出入口の開閉時間】

正面エントランス開館時間 7:00～21:00

- ※警備カードを使用することで、ビルの入退館は通用口にて24時間可能
- ※土日祝も同じです。12/30～1/3までの年末年始を休館日といたします。
- ※休館日・エントランス閉鎖時間は今後変更になる可能性があります。

## 【その他】

- |       |   |
|-------|---|
| 全館停電日 | 年1回法定点検に伴う全館停電があります。                            |
| 館内細則  | 当ビルの運営管理に関する規定を定めた館内細則があります。                    |
| 指定業者  | 工事内容により工事業者を指定させていただいております。<br>※詳細についてはご相談ください。 |

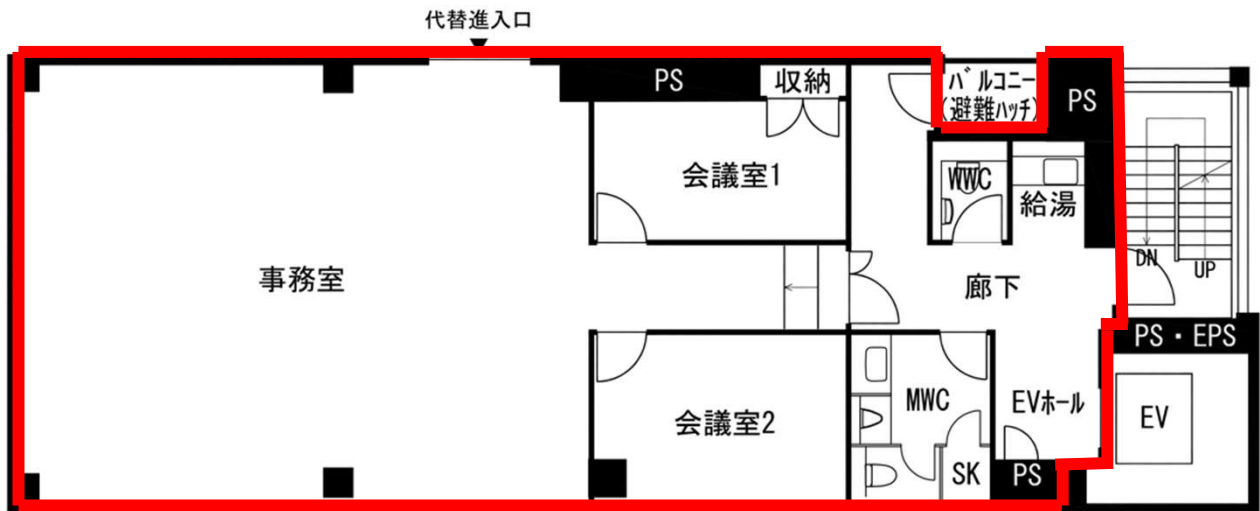
## 【募集条件】

階	用途	面積	賃料	共益費	合計	敷金	入居 可能日
		(坪)	坪単価 (円)	坪単価 (円)	月額 (円)		
5	事務所	46.47	相談	賃料に含む	相談	8ヶ月	2025/7/1

※賃料・共益費には別途消費税がかかります。

敷金	申込条件によって変動の可能性がございます。
敷金償却	なし
再契約料	1ヶ月 (応相談)
契約面積	①壁芯計算にて算出しています。 ②契約面積にはトイレ・給湯室等の共用面積を含みます。
契約形態	定期借家契約
契約期間	2年 (応相談)
期間内解約	相談

## 【募集フロア平面図】



## 【貸室写真】



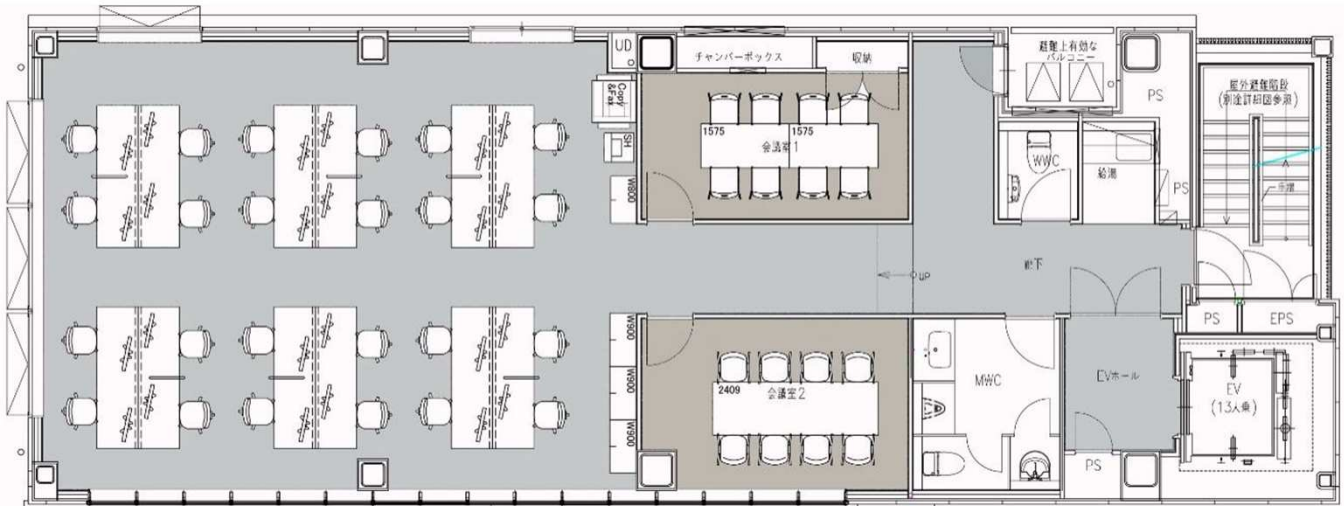
現況と異なる可能性があります。

【貸室写真】



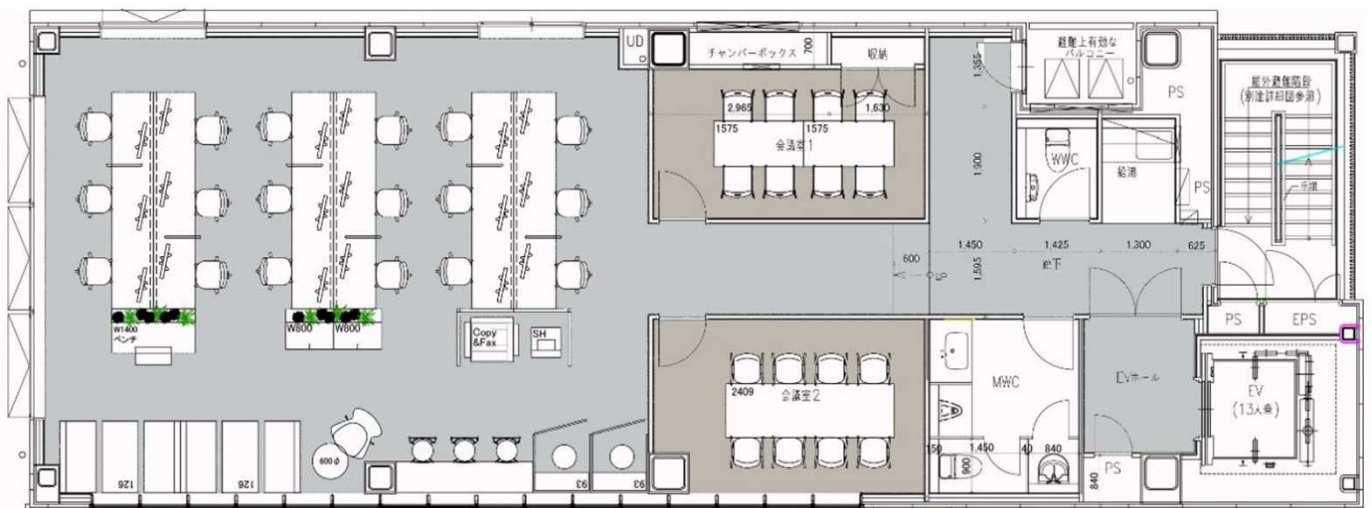
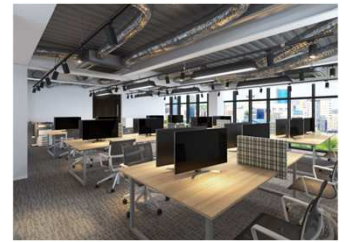
現況と異なる可能性があります。

## 【レイアウトイメージ】



### Plan1

座席：24席  
キャビネット：4台



### Plan2

座席：18席  
キャビネット：2台  
ファミレス席：2セット  
集中ブース：2台  
カウンター席：3席



現況と異なる可能性があります。

## 【現地案内図】



## 【交通アクセス】

- 東京メトロ南北線・有楽町線「市ヶ谷」駅 5番出口 徒歩4分
- 東京メトロ各線「飯田橋」駅 B2a出口 徒歩8分
- 都営大江戸線「牛込神楽坂」駅 徒歩11分