

渋谷パインビル

1991年10月竣工
(募集区画: 5階125.15坪・B2階倉庫(No,3・No,4))

物件所在地: 東京都渋谷区渋谷三丁目11番2号



Visit
website



【交通アクセス】

各線「渋谷」駅

JR新南口から 徒歩3分

JR東口から 徒歩6分

東京メトロ半蔵門線・副都心線 C1出口から徒歩4分

東急田園都市線・東横線 C1出口から徒歩4分

東京メトロ銀座線 徒歩6分

貸主 オリックス不動産投資法人

上記代理人 オリックス・アセット・マネジメント株式会社

■【物件概要】

- * ビル名称 渋谷パインビル
- * 所在地 東京都渋谷区渋谷三丁目11番2号
- * 構造規模 鉄骨造・鉄筋コンクリート造 地下2階 地上7階建
- * 敷地面積 782.38㎡
- * 延床面積 3,699.28㎡
- * 竣工 1991年10月
- * 設計 株式会社ナガト一級建築事務所
- * 施工 日本国土開発株式会社
- * エレベーター 乗用×2基(9人乗り)
- * 警備 機械警備 24時間対応
- * アスベスト アスベスト含有の可能性のある吹付材は確認されていません。
(専門調査機関の報告に基づく)

■【募集条件】※事務所・倉庫セット契約となります。

階	用途	面積	賃料	共益費		合計	敷金	入居可能 予定日
		(坪)	坪単価(円)	月額	坪単価	月額(円)		
5	事務所	125.15	相談	相談		相談	12ヶ月	即入居可
B2 (No.3)	倉庫	3.80	相談	相談		相談	12ヶ月	即入居可
B2 (No.4)	倉庫	3.91	相談	相談		相談	12ヶ月	即入居可

- 敷金償却 なし
- 更新料 なし
- 契約面積 ①壁芯計算で算出しています。
②トイレ・給湯室・EVホール・廊下等共用部分の面積は含みます。
- 契約期間 定期借家契約 ※期間応相談

■【設備概要】

- * 空調方式 個別空調
- * 天井高 2,500mm (OA床上から)
- * 床仕上 OAフロア(H=50mm)
- * 照明 5階LED

■【ビルの開館日、出入口の開閉時間】

	平日	土曜日	日・祝祭日
エントランス	7:30~22:00	8:00~20:30	10:30~20:30
通用口	警備カードの使用により、24時間入退館が可能です。		

■【諸費用に関して】

- * 清掃料金 専有部清掃は別途お見積りとなります。
尚、清掃会社はビル指定業者となります。
- * 警備カード発行 入居時5枚は無償貸与
追加発行は実費を警備会社へお支払頂きます。

※上記諸費用については変更させていただくことがありますので、予めご承知おき下さい。

■【その他】

- * 全館停電日 年1回法定点検に伴う全館停電があります。
- * 館内細則 当ビルの運営管理に関する規定を定めた館内規則があります。
- * 指定業者 工事内容により工事業者を指定させていただいております。
詳細についてはご相談ください。
- * 専有部への立入り 災害時・緊急時、及びビル保全に伴う建物管理作業等において、
専有部への入室を伴う工事・作業等が発生します。

■【駐車場設備】/機械式駐車場4台・平面駐車場4台

サイズ(機械式駐車場)

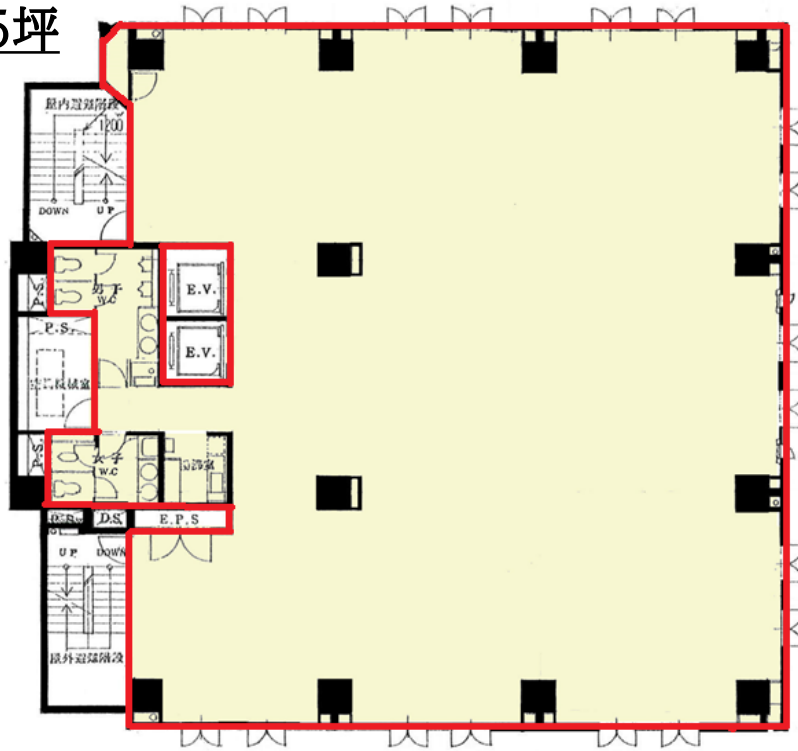
全長:4,700mm 全幅:1,700mm 全高:2,000mm 重量:1,600kg

※空き状況は都度ご確認ください。

■【募集フロア平面図】

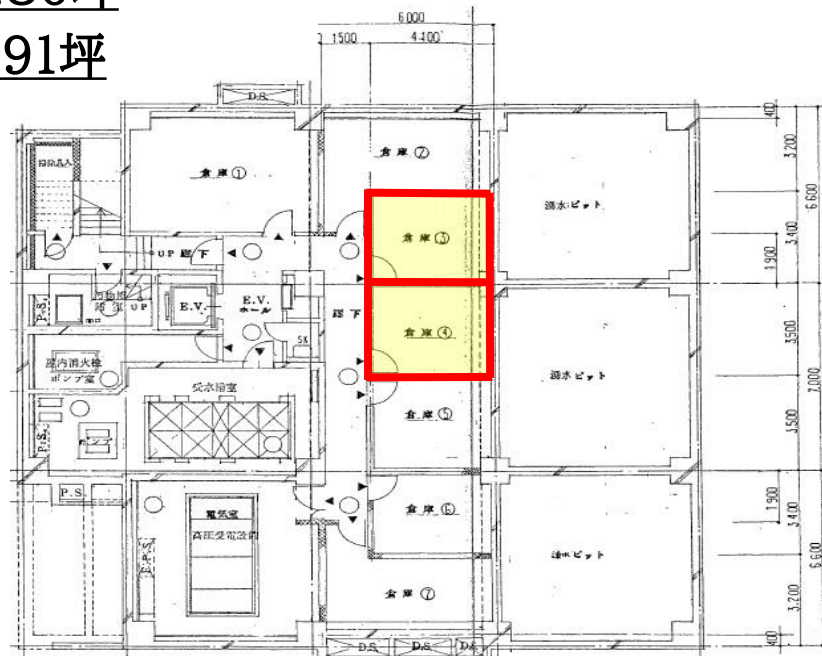
図面と現況が異なる場合は現況優先と致します。

5階:125.15坪



B2階No.3:3.80坪

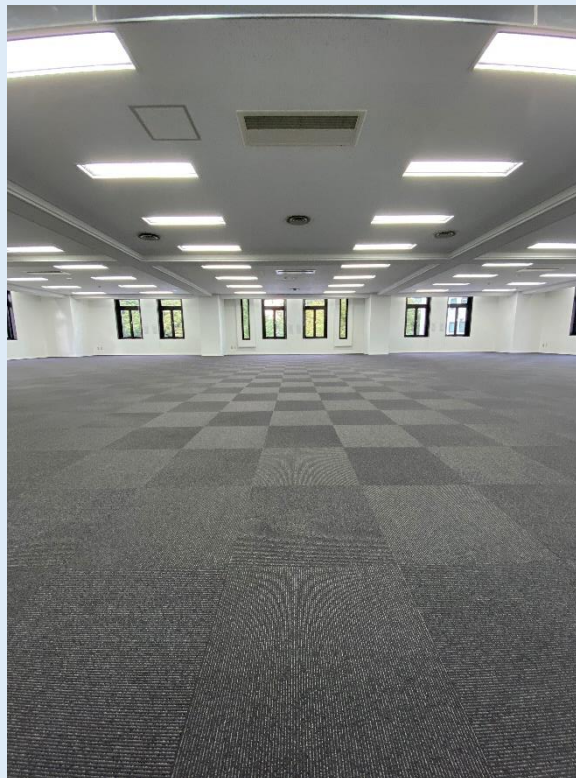
No.4:3.91坪



明治通りから1本中に入った落ち着いた環境に位置するオフィスビルです！

-【photo gallery】- 5階

【貸室内】



【その他】



-【参考レイアウト】- 5階

<https://shibuyapainbldg.com/>

Visit
website



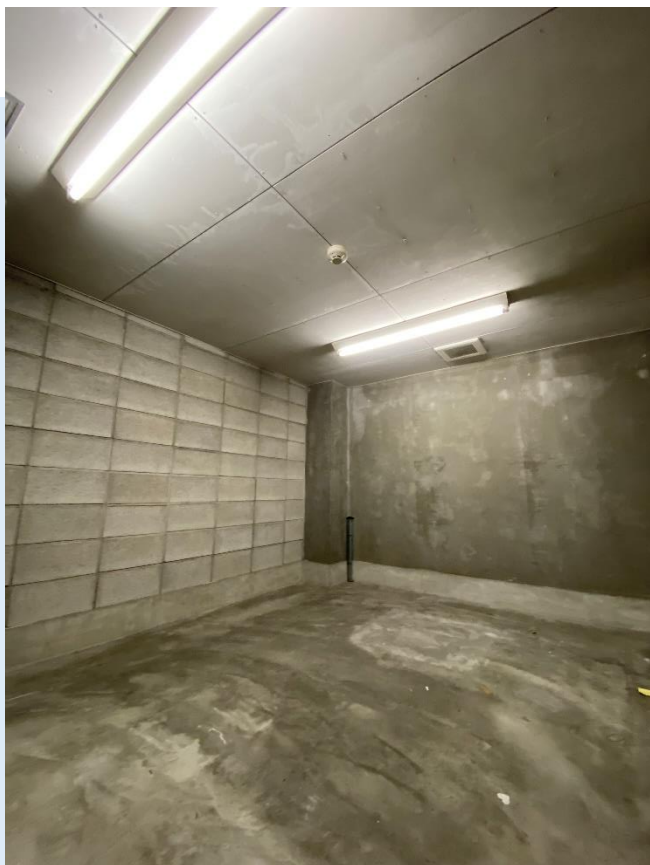
想定レイアウト

- ・執務スペース…66席
- ・会議室…3室(6～8名)
- ・カフェワークスペース
- ・受付

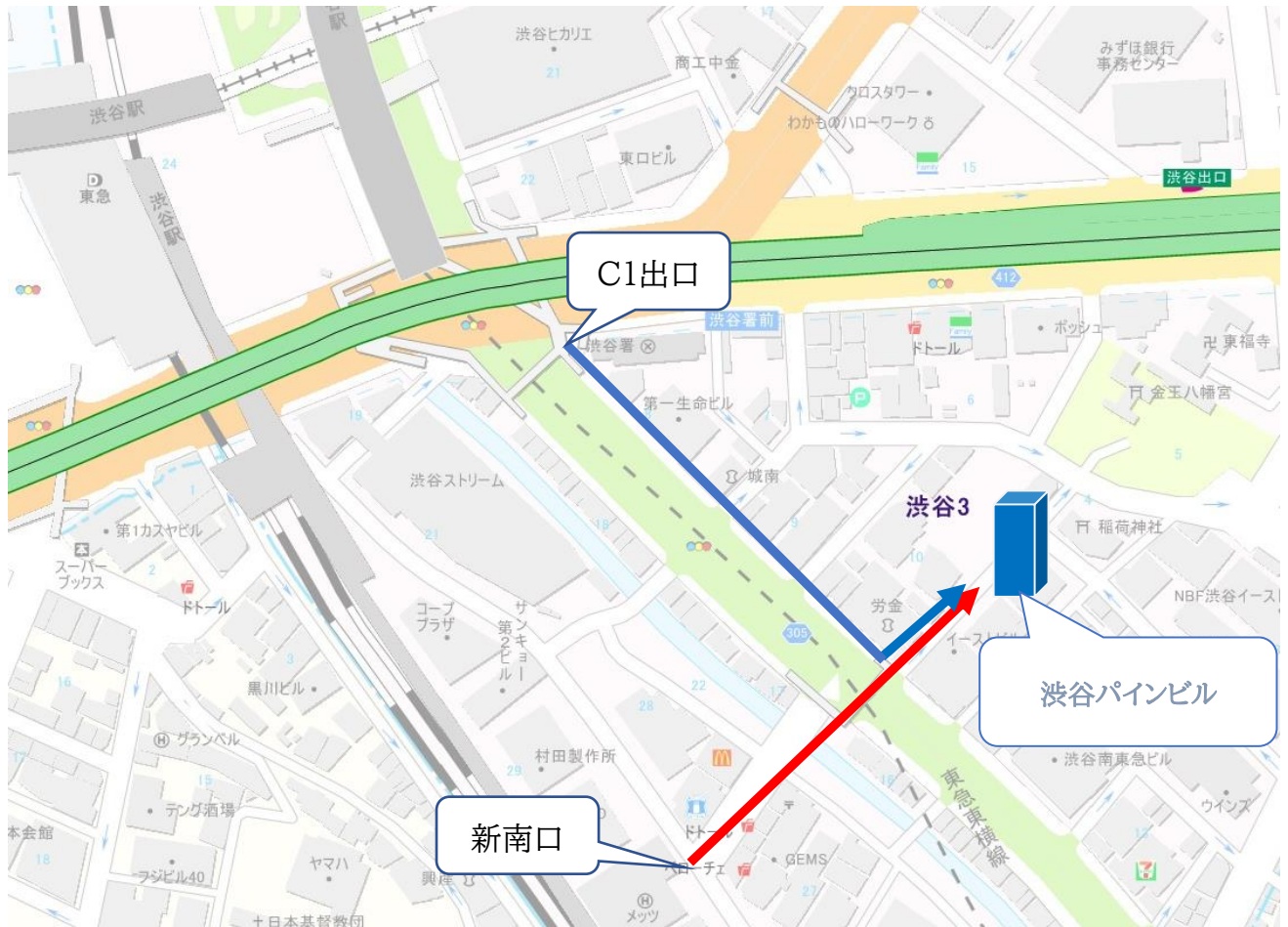


※上記レイアウトはあくまで参考例になります。
実際のレイアウトと異なる場合がございますのでご了承ください。

-【photo gallery】- B2階 倉庫



■【現地案内図】



JR線「渋谷」駅新南口から徒歩3分、
東京メトロ・東急線C1出口から徒歩4分の好立地オフィスビルです！