

# 新横浜スクエアビル

(募集区画:4階西B66.01坪、4階西C22.73坪、4階東B66.01坪、5階西B66.01坪)

物件所在地:神奈川県横浜市港北区新横浜2-3-12



## 【交通アクセス】

JR横浜線・新幹線「新横浜」駅 徒歩3分  
市営地下鉄ブルーライン「新横浜」駅 徒歩2分  
相鉄・東急新横浜線「新横浜」駅 徒歩2分



VRにて物件画像をご覧ください！

## ■【物件概要】

- \* ビル名称 新横浜スクエアビル
- \* 所在地 神奈川県横浜市港北区新横浜2-3-12
- \* 構造規模 鉄骨鉄筋コンクリート造・鉄骨造 地上18階 地下1階建
- \* 延床面積 26,070.13㎡
- \* 竣工 1995年1月
- \* 設計 株式会社竹中工務店
- \* 施工 株式会社竹中工務店
- \* エレベーター 乗用：20人乗×6台  
非常用：20人乗×1台（人荷用）
- \* 警備 警備員24時間常駐+機械警備
- \* 耐震基準 新耐震基準

## ■【設備概要】

- \* 電気容量 4階西B・4階東B・5階西B…50KVA 4階西C…6KVA
- \* 空調方式 個別空調
- \* インフラ整備 光ファイバー（共用部まで引き込みあり）
- \* 天井高 2,600mm
- \* 床仕上 タイルカーペット/OAフロア(H=100mm)
- \* 床荷重 500kg/㎡
- \* 給排水 引き込み相談可能 ※4階西C区画は不可  
（各フロア床面防水はお客様で行って頂きます。）
- \* 照明 LED化済み

**2023年1階エントランスリニューアル済み！**

**ビル内喫煙所（B1階）有りでリフレッシュにも最適！**

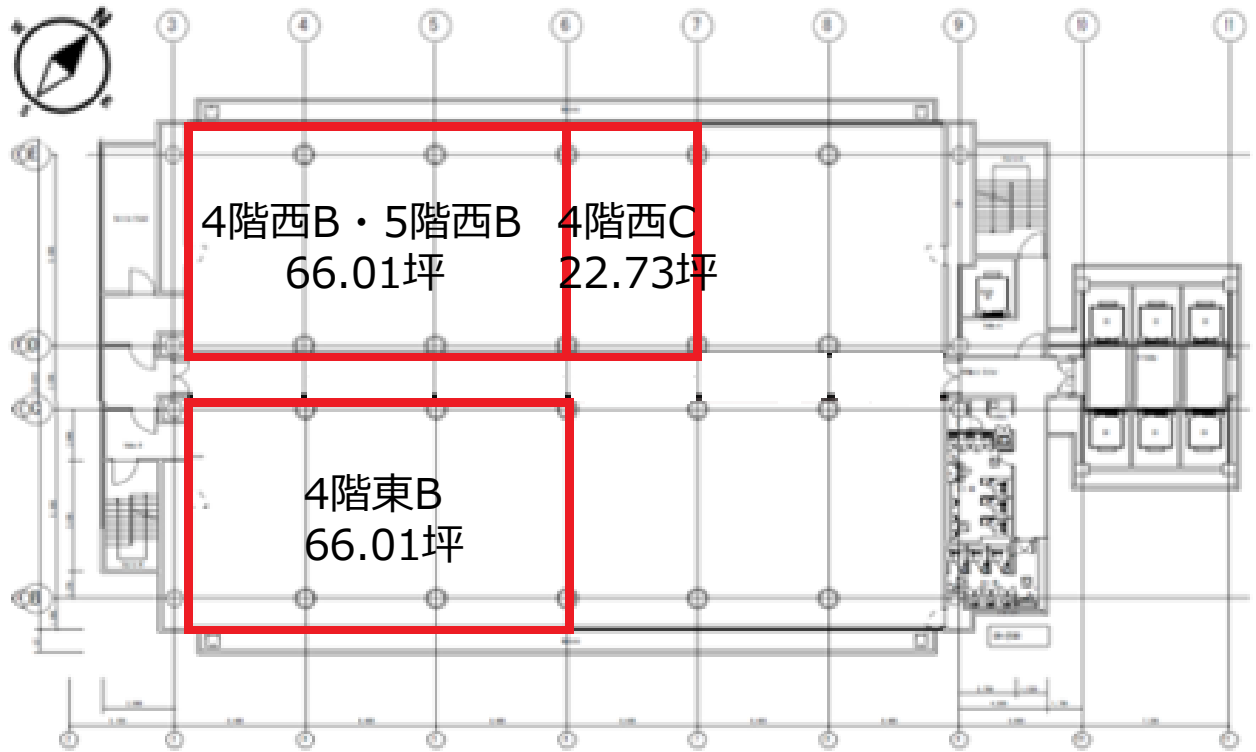
## ■【募集条件】

階	用途	面積	賃料	共益費	敷金	賃貸借 開始可能日
		(坪)	坪単価(円)	坪単価(円)		
4階西B	事務所	66.01	相談	賃料に含む	12ヶ月	即入居可
4階西C	事務所	22.73	相談	賃料に含む	12ヶ月	入居日相談
4階東B	事務所	66.01	相談	賃料に含む	12ヶ月	2025/1/1
5階西B	事務所	66.01	相談	賃料に含む	12ヶ月	即入居可

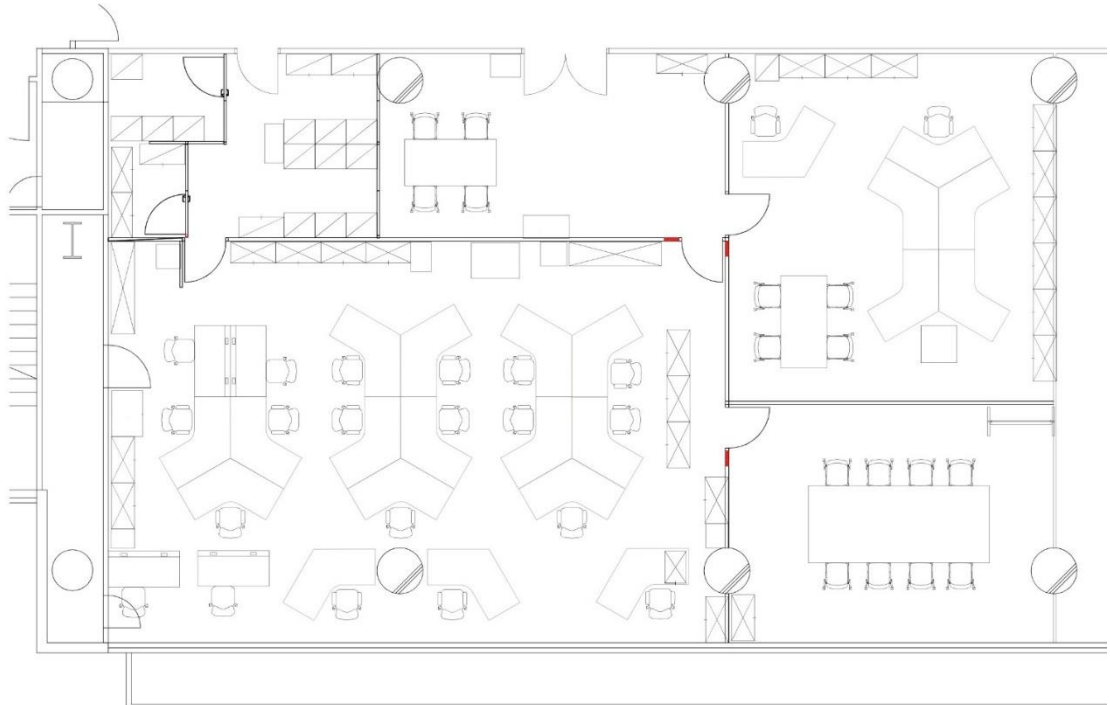
敷金償却	なし
更新料	なし
契約面積	①壁芯計算にて算出しています。 ②トイレ・給湯室等の面積を含まないNET面積です。
契約形態	普通借家契約
契約期間	2年
期間内解約	6ヶ月前までに書面にて予告することにより可能です。

**諸条件やフリーレントなど、まずは一度ご相談ください!!**

■【平面図】



■【居抜きレイアウト】 4階東B 66.01坪



**什器なし、間仕切りだけの居抜きです！**

## ■【ビルの開館日及び、出入口の開閉時間】

- \* エントランス 月～金 7:00～21:00 土日祝日 7:00～19:00
- \* 通用口 警備カードの使用により、サブエントランスから24時間入退館が可能です。

## ■【諸費用について】

- \* 電気料金 個別メータによる課金請求となります。
- \* 水道料金 共益費に含む。(専有部引き込みの際は個別メータによる課金請求となります。)
- \* 専有部清掃 別途指定業者との契約となります。(清掃料は別途お見積りとなります。)
- \* 警備カード発行 入居時5枚は無償貸与となります。  
追加発行は実費にてBM会社へお支払い頂きます。

※上記諸費用については変更させて頂くことがありますので、予めご承知おきください。

## ■【その他】

- \* 全館停電日 年1回法定点検に伴う全館停電があります。
  - \* 館内細則 当ビルの運営管理に関する規定を定めた館内規則があります。
  - \* 指定業者 工事内容により工事業者を指定させていただいております。  
詳細についてはご相談ください。
- 専有部への立入り 災害時・緊急時、及びビル保全に伴う建物管理作業等において、専有部への入室を伴う工事・作業等が発生します。

## ■【駐車場設備】 機械式 98台

Lパレット	全長：5,300mm	全幅：2,000mm	全高：1,550mm	重量：2.2t
Mパレット	全長：5,000mm	全幅：1,800mm	全高：1,550mm	重量：1.7t
Sパレット	全長：4,700mm	全幅：1,800mm	全高：1,500mm	重量：1.6t

24時間使用可能

※空き状況は担当までお問合せください。

## ■【駐輪場設備】



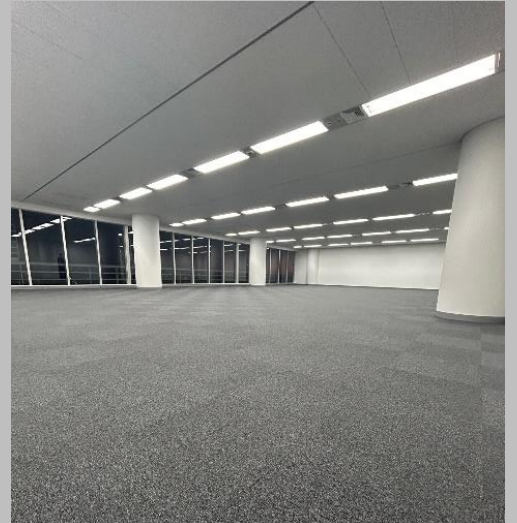
サイクルポートあり(3台)  
利用料：30分130円～



※サイクルポート (Hello Cycling) は横浜市の広域シェアサイクル事業社会実験に基づき、シナネンモビリティ+株式会社が運営しているサービスです。

-【photo gallery】- (貸室内)

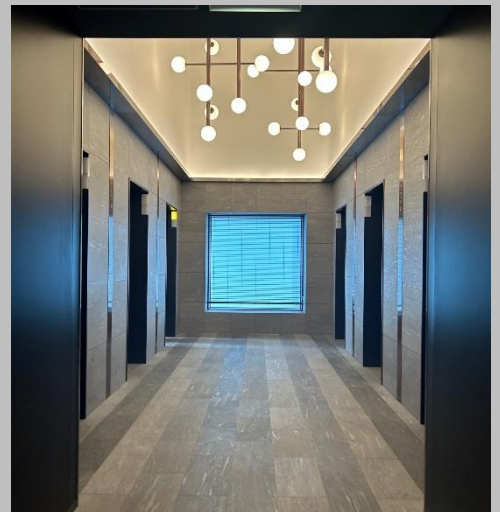
《5階西B・4階西B : 各66.01坪》



**整形でレイアウト効率の良い区画です！**

※現況優先となります。

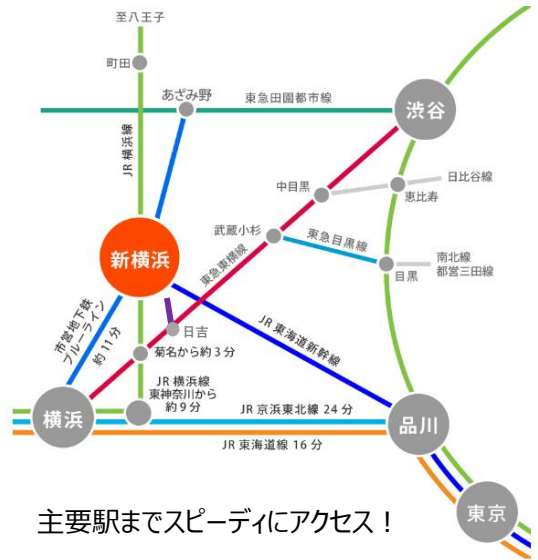
-【photo gallery】- エントランス



**2023年共用部  
リニューアル済み!**

※現況優先となります。

## ■【現地案内図】



主要駅までスピーディにアクセス！

**JR横浜線・新幹線「新横浜」駅徒歩3分**  
**市営地下鉄ブルーライン「新横浜」駅徒歩2分**  
**相鉄・東急新横浜線「新横浜」駅徒歩2分**



### 《電車》

横浜駅まで約11分/渋谷駅まで約30分/品川駅まで約35分

### 《新幹線》

東京駅まで約17分/名古屋駅まで約1時間15分/新大阪駅まで約2時間3分

### 《車》

新横浜ICまで約1.7km

### 《バス》

羽田空港第1ターミナルまで約40分

**様々な交通手段が  
利用可能です！**

**東急新横浜線開通により、交通利便性がさらに向上！**

**当ビル目の前までペDESTリアンデッキ直通で雨に濡れず通勤可能！**