

ファー・イースト21

1991年8月竣工（募集区画：4階）

物件所在地：大阪府吹田市南金田2-3-26

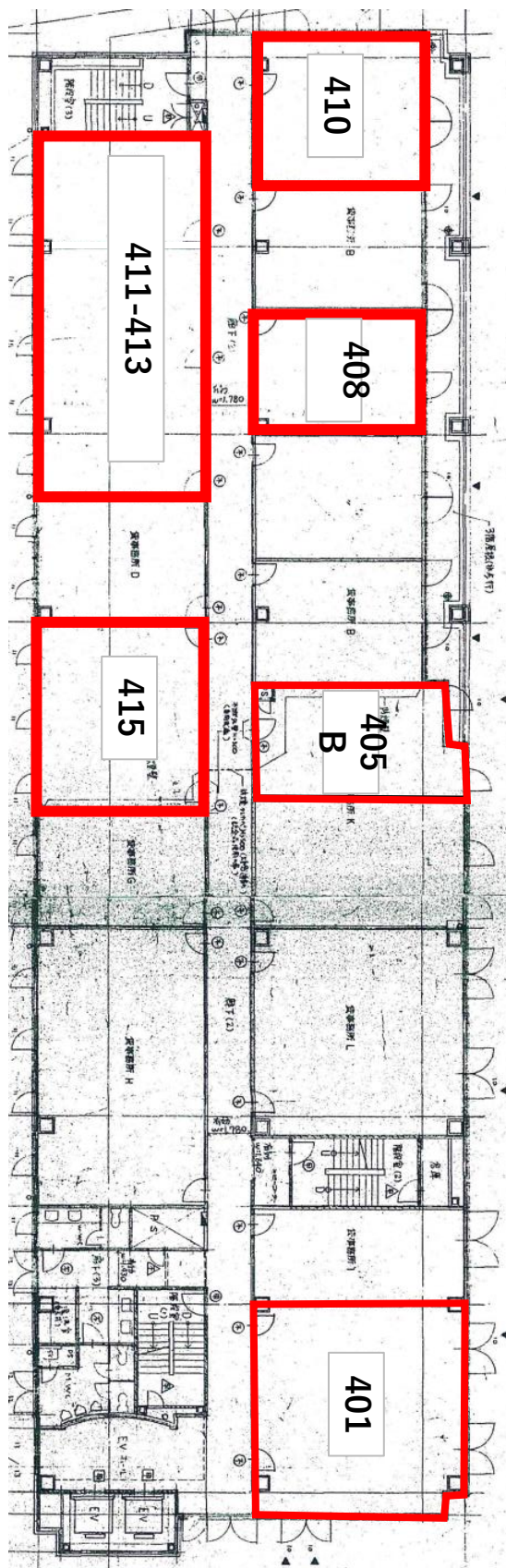


【交通アクセス】

大阪metro御堂筋線「江坂駅」徒歩14分

阪急千里線「豊津駅」徒歩16分

■募集フロア平面図



■賃貸条件表

(別途消費税)

階	区画	用途	面積(坪)	賃料		共益費		敷金	入居可能日
				月額	坪単価	月額	坪単価		
4F	401	事務所	21.35	149,450	7,000	21,350	1,000	8ヶ月	相談
4F	405B	事務所	10.94	76,580	7,000	10,940	1,000	8ヶ月	相談
4F	408	事務所	10.28	71,960	7,000	10,280	1,000	8ヶ月	即日
4F	410	事務所	12.30	86,072	7,000	12,296	1,000	8ヶ月	相談
4F	411-413	事務所	29.18	204,260	7,000	29,180	1,000	8ヶ月	相談
4F	415	事務所	15.645	109,515	7,000	15,645	1,000	8ヶ月	相談

- * 敷金償却 なし
- * 契約面積 ①トイレ・給湯室・ELVホール・廊下等共用部の面積は含みません。
②壁芯計算で算出しています。
- * 契約期間 2年
- * 保証会社 貸主指定（利用は必須です。）
※保証会社利用の場合、保証会社利用料が掛かりますのでご了承ください。

【駐車場設備】現在満車

敷地内 北側駐車場
月額20,000円税別 敷金
1ヶ月 ※車検証写し、運
転免許証の写しが必要



敷地外 南金田2丁目駐車場（転貸）
月額18,000円 敷金1ヶ月
※車検証写し、運転免許証の写しが必要



-【photo gallery】-



410 室内写真



411-413 室内写真



エントランスホール



エレベーターホール



給湯スペース (共用)



男性トイレ



テナント様にはうれしい！
無料会議室（予約優先）
平日9:00～17:00 定員6名

物件名称	ファー・イースト21
所在地	吹田市南金田2-3-26
構造規模	鉄骨造 地上8階地下1階建
敷地面積	1946.79㎡
延床面積	7050.30㎡
竣工	1991年8月
設計	株式会社米澤工務店
施工	株式会社米澤工務店
エレベーター	乗用×2基（11人乗り） 750kg
警備	無し
耐震基準	新耐震基準
アスベスト	使用調査はしていない。

空調方式	セントラル方式 空調機作動時間は、午前7時から午後10時
通信設備	光ケーブル共用部まで引き込み済み
天井高	2,500mm
床仕上げ材	タイルカーペット（701のみOA床既設）

正面出入口	月～土の午前7時から翌午前0時まで常時開扉です。上記以外は、セキュリティーカードにて入館可能
通用口	警備カードを使用してビルの入退室を24時間することができます。

審査時必要書類	契約者：直近決算書類写し 会社謄本写し
	連帯保証人：公的収入証明書写し
契約時必要書類	契約者：会社謄本1通 印鑑証明書1通
	連帯保証人：印鑑証明書1通
保証会社	テナントと信により加入をお願いする場合があります。

敷金償却	なし
更新料	なし
面積（壁心）	契約面積には、共用部（廊下・トイレ・給湯室のなど）の面積は含まず。
契約期間	2年間（自動更新）
解約予告	書面により6ヶ月前までに予告することにより可能

電 気 料 金	基本料：貸室により異なる。月額3,000円（税別）～ 使用料：@25円/kwh（税別） ※電力会社の単価変動に伴い、請求単価の変更を行う可能性がございます。
空 調 使 用 料	基本料：貸室により異なる 2,300円（税別）～ 使用料：@15円/Mcal（税別）×オモミ係数（各区画による）×運転時間（h）
室 内 清 掃 料 金	指定業者による契約（テナント負担） <ul style="list-style-type: none"> ・ 日常業務（月～金） バキュームによる吸塵、ゴミ回収、吸殻回収 ・ 定期業務（年1回） カーペットシャンプークリーニング 照明器具清掃・給排気口清掃・ブラインド清掃は別途徴収 ※仕様については相談可能です。
ゴ ミ 捨 て 場	南側非常口横にゴミ捨て場を設置しております。 可燃ごみ・・・日・祝を除く毎日朝に回収。 不燃ごみ・・・土曜日のみ回収。 粗大ごみ・・・テナント費用負担。
共 用 部 清 掃	日曜・祝日を除く毎日（ビル側負担）
蛍 光 灯 の 交 換	テナントにて交換
館 内 サ イ ン	テナント様負担（B工事扱い） 1階エントランス1か所（ロゴ可、色は黒のみ）、 貸室扉（ロゴ可能。ロゴデータと色番号が必要）
鍵 関 係	セキュリティカード：貸室、初回2枚無償貸与（追加の場合、4,000円税別/枚） セキュリティカードは、正面出入り口閉鎖時の入館時のみ使用します。 貸室内に機械警備設備はありません。 鍵：2本（追加の場合、テナント側で複製）

全 館 停 電	3年に1回法定点検に伴う全館停電があります。（前回は、2023年6月）
館 内 規 則	当ビルの運営管理に関する規定を定めた館内規則があります。
駐 車 場	敷地内に平面式7台、敷地外に8台ございます。 空き状況につきましては、都度お問い合わせください。
駐 輪 場	敷地内北側に設置。シール貼付。
業 者 の 指 定	各種工事の際の工事業者を一部指定させていただいております。 詳細についてはご相談ください。

ロケーション



交通

大阪metro御堂筋線「江坂駅」徒歩14分
阪急千里線「豊津駅」徒歩16分

幹線道路（国道**479**号）至近
大阪市内、京阪神方面へのアクセス良好！

お問合せ

大阪市中央区南船場1-16-13
株式会社ベスト・プロパティ
PM事業部LM課 市川
TEL：06-6261-0231
FAX：06-6261-1200